

TURISMO

Anno 19°
Maggio 2013

all'aria aperta 165

CAMPEGGIO E TEMPO LIBERO: IL SETTIMANALE DELLA VACANZA IN LIBERTÀ

Baja California:
la nursery messicana delle balene

Acque e fanghi
per purificare e tonificare

Ciclovia
della Valle Brembana

NEWS - ATTUALITÀ - ON THE ROAD - APPUNTAMENTI - RUBRICHE



Sorridi! Sei su Fiat Ducato.

SOLO CON FIAT DUCATO OGNI PARTENZA È GIÀ UNA VACANZA, PERCHÉ CON LA SUA RETE DI ASSISTENZA E LA SUA GRANDE GAMMA DI SERVIZI, VIAGGI SICURO E ARRIVI DOVE VUOI.



Assistenza Stradale

13 lingue - 44 paesi, 24 ore su 24,
7 giorni su 7, ovunque in Europa.



Rete di assistenza

1.800 Officine Fiat Camper Assistance
6.500 Officine autorizzate Fiat in Europa



Fiat Camper Mobile

15 paesi - 5 lingue
Gratis su Appstore e Google Play



www.fiatcamper.com

Scopri il mondo dei servizi
esclusivi Ducato Camper



4 motori Euro 5, tutti "BEST IN CLASS" nel rapporto prestazioni/consumi. Cambio robotizzato "COMFORT-MATIC" per una guida ancora più rilassata ed efficiente. Fino al 15% in meno nei consumi e nelle emissioni. Tutta la collaudata affidabilità e l'innata versatilità dell'unica base chassis sviluppata insieme ai produttori europei di camper. E un marchio leader che ti segue sulla strada delle tue vacanze. Questo è Fiat Ducato.

Fiat Ducato. Viaggiare in tutta fiducia.





IL SALONE DEL CAMPER

CARAVAN ACCESSORI PERCORSI E METE

Parma, 14 - 22 SETTEMBRE 2013

www.salonedelcamper.it



Sommario

News	pag. 6
News sulla circolazione stradale	pag. 10
News dal mondo del caravanning	pag. 12
Uno sguardo sul mondo	pag. 18
On the road	
- Baja California: la nursery messicana delle balene	pag. 20
Ferrovie abbandonate	
- Ciclovía della Valle Brembana	pag. 26
Benessere	pag. 34
In valigia	pag. 36
Eventi e mostre	pag. 38
Prossimi appuntamenti	pag. 40
A.C.T.Italia	pag. 46

Mio Cyclo™ 500, la nuova serie è già disponibile nei negozi

Testo e Foto di Giovanni Scotti

I nuovi modelli Mio Cyclo™ 505 e Mio Cyclo™ 505 HC per ciclisti e bikers desiderosi di migliorare le proprie performance sportive sono sottili, leggeri, con un design studiato per adattarsi al meglio al telaio della bici. Inoltre, sono dotati di uno schermo piatto da 3", con vetro antiriflesso, per garantire una perfetta leggibilità in tutte le condizioni di luce, con schermo piatto antiriflesso per garantire una perfetta leggibilità anche in pieno sole.

Questa è la prima gamma di GPS per bicicletta con WIFI integrato per sincronizzare facilmente i percorsi attraverso MioShare e condividere un percorso con amici e compagni di squadra semplicemente scuotendo il dispositivo, grazie alla funzione "Shake&Share". Con mappe stradali e ciclabili pre-installate di 23 Paesi, i nuovi Mio Cyclo™ 505 sono pronti all'uso.

La funzione Surprise Me™, unica nel suo genere, offre all'utente 3 tracciati tra cui scegliere a partire dal punto in cui ci si trova, e la funzionalità WIFI integrata permette di sincronizzare con un solo tocco le tracce con il sito



MioShare™. Gli ampi bottoni sullo schermo e la struttura semplice del menu li rendono estremamente user-friendly in tutte le fasi della navigazione. Siamo orgogliosi di lanciare questa innovativa gamma con caratteristiche che anche gli utenti più esigenti saranno in grado di apprezzare. – afferma Piet Deschuymer,

Presidente di MiTAC Europe – Come la precedente serie Mio Cyclo™ 300, questa nuova gamma è pensata dai ciclisti per i ciclisti, e questo si riscontra in tante caratteristiche del prodotto, a partire dall'usabilità, passando per il WIFI integrato, ma anche per dettagli più piccoli, come le opzioni "Torna all'inizio", "Al

punto più vicino della traccia", e tante altre opzioni intelligenti che ogni ciclista appassionato apprezzerà. Ma nella sua essenza, la nuova serie Mio Cyclo™ 500 è un perfetto esempio della core strategy di Mio: offrire sistemi di navigazione facili da usare, che definiscano un nuovo standard nel mercato della navigazione per bicicletta.

I nuovi device della serie Mio Cyclo™ 500 permettono all'utente di navigare facilmente verso un indirizzo e un qualsiasi Punto di Interesse ciclistico o di seguire tracce scaricate e installate sul dispositivo. In alternativa è possibile usare la funzione Surprise Me™, che calcola tre diversi percorsi ciclabili, basati su tempo, distanza e destinazione impostate. Per ogni percorso saranno visualizzati i dettagli altimetrici, in modo che l'utente possa prendere una decisione consapevole sul percorso più adatto alle proprie caratteristiche fisiche.

I Mio Cyclo™ 505 e Mio Cyclo™ 505 HC hanno un case impermeabile (IPX7) e batterie ricaricabili a lunga durata, con un'autonomia fino a 12 ore.

Info: eu.mio.com/it_it/cyclo-3-0-wifi.htm - www.facebook.com/MioTechnologyItalia
www.twitter.com/MioTechnologyIT

IL MIO BENESSERE DOMETIC CT 4000

Vinci Dometic FreshJet!

Iscriviti alla nostra newsletter entro il 30.06.2013, potresti vincere il nuovo condizionatore a tetto Dometic FreshJet 1100. Clicca www.dometic.com/rvit



Risciacquo potenziato del 15%



Forma ottimizzata dal punto di vista anatomico

Toilette in ceramica anti-graffio

- Valvola rompi-vuoto per un risciacquo potenziato del 15%
- Forma ottimizzata dal punto di vista anatomico
- Rivestimento interno in ceramica anti-graffio
- Capacità del serbatoio di scarico: 19 litri
- Seduta regolabile a ingombro ridotto
- Indicatore di livello del serbatoio



www.my-caravanning.it
www.dometic.it

Dometic Italy S.r.l. Via dei Mercanti 6 I-47122 Forlì (FC) Tel +39 0543 754901

INSPIRED BY COMFORT

 **Dometic**

Restauro in Diretta: i mosaici ritrovano il loro splendore

Da sabato 11 a domenica 19 maggio, a Tamo, saranno illustrati i restauri dell'ultimo cruciale ritrovamento ravennate di epoca imperiale romana, avvenuto durante la realizzazione dell'isola ecologica interrata di Hera



Dopo quasi due millenni, i mosaici ritornano a vivere, sotto le mani esperte dei restauratori. Si tratta dell'ultimo ritrovamento di epoca imperiale romana avvenuto a Ravenna, in Piazza Anita Garibaldi, durante la realizzazione dell'isola ecologica interrata di Hera. Per raccontare al grande pubblico questa importante scoperta archeologica e le fasi del suo recupero RavennAntica, in collaborazione con il Comune di Ravenna, il Gruppo Hera e la Soprintendenza per i Beni

Archeologici dell'Emilia-Romagna, ha organizzato "Restauro in diretta". L'iniziativa si svolgerà da sabato 11 a domenica 19 maggio, dalle 15.30 alle 18.30, e prevede dimostrazioni e interventi relativi ai lavori effettuati sui reperti da Paola Perpignani, responsabile del Laboratorio di restauro di RavennAntica, coadiuvata dagli studenti del Liceo Artistico Nervi-Severini di Ravenna.

Il ritrovamento dei mosaici,

risalenti al II secolo d.C. circa, avvenne casualmente, come accade per la maggior parte delle importanti scoperte archeologiche. Nel corso dei lavori di scavo per la realizzazione dell'Isola Ecologica Interrata, effettuati nel 2011 dal Gruppo Hera, venne in luce il settore di una residenza di epoca imperiale romana, con pavimenti a mosaico bianco e nero che si aprivano intorno a un'area cortiliva.

Il Gruppo Hera ha quindi sostenuto integralmente le

spese dello scavo archeologico, del distacco dei mosaici, delle murature e del loro trasporto ai laboratori di restauro, seguendo le indicazioni della Soprintendenza per i Beni Archeologici dell'Emilia-Romagna, e sosterrà l'investimento per le spese di restauro e di allocazione dei reperti. I preziosi pavimenti sono ora nelle sapienti mani degli operatori del Laboratorio di Restauro della Fondazione RavennAntica, presso il Museo di Classe. Essi stanno ora procedendo con le delicate fasi di lavoro che permettono la collocazione dei mosaici su nuovi supporti per la loro definitiva restituzione al grande pubblico.

Nella primavera del 2014 i mosaici troveranno stabile collocazione all'interno di TAMO, il museo curato dal prof. Carlo Bertelli, dedicato alla storia e all'evoluzione dell'arte musiva nel tempo e nello spazio che ospita, all'interno della trecentesca chiesa di San Nicolò, reperti unici ed installazioni legate all'utilizzo delle moderne tecnologie.

I mosaici ritrovati in Piazza Anita Garibaldi presentano diverse tipologie decorative e fanno riferimento a schemi diffusi nell'Italia settentrionale. Questi schemi trovano confronti con pavimentazioni scoperte in passato a Ravenna e nella vicina villa romana di

Russi.

L'area di scavo ha restituito anche elementi strutturali relativi alla Tarda Antichità, dai quali risulta che questo settore continuò a essere frequentato anche quando l'abitazione era già in stato di abbandono.

I dati emersi dalle indagini archeologiche permettono, quindi, di aggiungere nuove informazioni alle conoscenze storiche sulla città e di avere una nuova percezione dell'aspetto urbano antico di Ravenna.

Il Sindaco Fabrizio Matteucci ha dichiarato: "Quello che prende il via oggi è un evento affascinante. Grazie alla possibilità di assistere in diretta all'ultimo capitolo del restauro dei mosaici ritrovati due anni fa in piazza Garibaldi durante i lavori dell'isola ecologica interrata, i ravennati si riappropriano di una parte della loro storia e allo stesso tempo parteciperanno al "rito" che consentirà di restituire una testimonianza preziosa dell'antica capitale alla nostra comunità.

Ringrazio RavennAntica per questa importante iniziativa che punta, ancora una volta, al massimo coinvolgimento dei cittadini attraverso un percorso che vuole valorizzare e fare conoscere le nostre eccellenze. Ringrazio Hera che ha contribuito a finanziare il recu-

pero e il restauro dei mosaici".

A conclusione di "Restauro in diretta" sabato 18 maggio, alle 10.30, nella cavea di Tamo, si terrà l'iniziativa pubblica "Dal rinvenimento alla musealizzazione. Conversazione sulle attività in corso", che prevede una serie di approfondimenti: dal momento della scoperta dei mosaici fino alla loro esposizione. Interverranno Elsa Signorino, presidente Fondazione RavennAntica, Tiziano Mazzoni, Direttore Hera Area Territoriale Ravenna, Guido Guerrieri, Assessore all'Ambiente del Comune di Ravenna, Chiara Guarnieri, Soprintendenza per i Beni Archeologici dell'Emilia-Romagna, Giovanna Montevicchi, Consulente Archeologo, Michele Macchiarola, CNC-ISTEC Istituto di Scienza e Tecnologia Materiali Ceramici Faenza, Paola Perpignani, Responsabile Laboratorio di Restauro di RavennAntica, Paolo Bolzani, Progettista e direzione lavori Isola Ecologica Interrata Hera.

E' in corso di preparazione anche la pubblicazione scientifica che ripercorrerà i diversi rinvenimenti archeologici nel quadro della topografia ravennate.

In Spagna arriva il sistema radar "aereo"



Una volta si guardava il cielo per prevedere eventi meteorologici, ora in Spagna gli automobilisti "veloci" dovranno alzare lo sguardo per paura di essere beccati da un autovelox.

È stato presentato in questi giorni dalla equivalente spagnola della nostra Polizia Stradale, la Dirección General de Tráfico, il sistema radar Pegasus installato su uno dei 19 elicotteri in sua dotazione.

Il sistema radar "aereo" è in grado di misurare con precisione la velocità dei veicoli in transito sulle strade fino alla velocità di 360 km/h, sperando ovviamente non accada mai di andare vicini alla soglia limite.

Pegasus, una volta individuato il conducente che ha violato i limiti previsti sul tratto di strada, è in grado di far arrivare le foto in tempo reale al

Centro Statale Elaborazione Denunce Automatizzate che farà il resto, recapitando a casa dell'automobilista la sanzione prevista nel caso specifico.

Il sistema di rilevazione installato sul pattino dell'elicottero è stato prodotto in Canada ed è in grado di rilevare la velocità di un autoveicolo fino alla distanza di un chilometro volando ad una altezza di 300 metri.

La penisola Iberica ha fatto suo il sistema ed ha avuto il merito di capirne l'importanza relativamente alla sua installazione sull'elicottero attraverso uno studio durato più di sei anni e al varo in questi giorni. Il costo dell'apparecchiatura è praticamente identico a quello di un qualsiasi radar fissato su strada ma, a differenza di questo che controlla un punto fisso, quello aereo è in grado di tenere sotto controllo tratti

di strada lunghissimi durante le ore di volo.

L'obiettivo delle Autorità spagnole è quello di tenere sotto controllo soprattutto le strade secondarie dove si verifica il 78% degli incidenti mortali. La velocità permessa nella penisola Iberica è di 60 km in città ed 80 km nelle strade extraurbane.

Il sistema di rilevamento della velocità è un importante deterrente che aiuta una circolazione sicura a velocità equilibrate in ragione della tipologia di strada che si sta percorrendo. Speriamo che lo sdoppiamento dell'autovelox cielo/terra non serva soltanto ad elevare un numero maggiore di contravvenzioni, ma aiuti gli automobilisti (per ora solo spagnoli) nella quotidianità riducendo drasticamente il numero di incidenti e di morti.

Camion colpisce pneumatico abbandonato

Cerchione e copertone persi da un camion sono lì, nel bel mezzo della carreggiata. Un automobilista si accorge dell'ostacolo e segnala la cosa alla società concessionaria dell'autostrada. Trascorrono circa tre ore: sul luogo arriva un altro camion che prende in pieno il cerchio e subisce non pochi danni e a quel punto pretende, in tribunale, di essere risarcito.

Nei primi due gradi di giudizio non trova soddisfazione, ma in quello che investe la Cassazione tutto cambia. «La presenza dello pneumatico sulla carreggiata – sentenza (n. 783/2013) la Suprema Corte – non è stata determinata da cause estrinseche alla struttura del bene, o dal comportamento di terzi». In pratica la Cassazione riconosce all'impresa di autotrasporto un risarcimento da 20 mila euro tirando in ballo la responsabilità per cose in custodia previsto dall'art. 2051 del codice civile e valutandolo applicabile anche al gestore di strade. Gestore che di conseguenza deve – come la Cassazione aveva già chiarito (sentenza n. 15720/2011) – «rispondere dei danni provocati dall'omesso o incompleto adempimento del dovere di mantenere la strada in condizioni tali da non arrecare danno agli utenti», tranne che nel caso in cui non si riesca a provare che all'origine del tutto ci sia il caso fortuito. E comunque l'onere della prova sia rispetto al caso fortuito, sia rispetto alla dimostrazione di aver adempiuto alla corretta manutenzione dell'infrastruttura, è sempre a carico del custode. Ma nel caso di specie non era stata fornita.

TELECO

SISTEMA INTEGRATO
NOVITÀ



Unica TV esistente con 2 schede DVB-T / DVB-S2 HD CI+ separate



DVB-T HD CI+ TERRESTRE

tivù sat HD

DVB-S2 HD CI+ SATELLITE

Il PRIMO sistema satellitare super-automatico gestito interamente attraverso la TV con UN SOLO telecomando



Patent Pending

TELECO E' RICERCA E TECNOLOGIA

Clima Serie *Silent* con Pompa di Calore



Telair
AIR CONDITIONER

Generatore GAS con motore 4 tempi YAMAHA



EcoEnergy - LPG GAS Generatore 12V-20/25A



TELECO

Via E. Majorana, 49 - 48022 Lugo (Ra) - Italy
Tel. +39 0545 25037 Fax +39 0545 32064

e-mail: info@telecogroup.com www.telecogroup.com

Eberspächer all'avventura con Europland21

Eberspächer s.r.l. è sponsor tecnico della spedizione Europland21 che partirà il 20 maggio e in 5 mesi toccherà oltre 21 Paesi europei, per un totale di 15.000 chilometri.

Questo raid in fuoristrada ideato da Aldo Facchinetti avrà come co-protagonista Annibale, una Land Rover 110 - 200 tdi del 1992: vettura storica, che dopo aver partecipato al Rally dei Faraoni mette ora da parte le proprie ambizioni agonistiche per rivivere, in un inedito allestimento camperizzato, la sua seconda giovinezza.

Alle spalle del sedile di guida i fratelli Brevi, titolari della V&W Camper che si è occupata della trasformazione, hanno ricavato una vera e propria zona abitativa, completa di lavello, fornello, frigorifero a compressore e riserva d'acqua da 50 litri. Il letto singolo si allestisce all'interno dell'abitacolo, mentre per gli ospiti è stata montata una tenda da tetto: «Grazie alla tenda posso ospitare due passeggeri – spiega Aldo Facchinetti –. L'idea è di proporre un raid aperto a chiunque voglia assaporare un viaggio fuoristrada, lontano dalle rotte battute, attraverso gli angoli ancora selvaggi della vecchia Europa.



L'itinerario toccherà diversi aeroporti collegati direttamente con Orio al Serio proprio per permettere a chi lo desidera di unirsi a me in questa esperienza: spirito di avventura, capacità di adattamento e voglia di conoscere sono gli unici requisiti.»

Con un percorso che, attraverso le regioni del nord Europa, si spinge fino alle zone più

fredde della Scandinavia e dei Paesi Baltici, non può mancare a bordo un sistema di riscaldamento: deve essere affidabile, con una robustezza a prova di fuoristrada e dimensioni ridotte per trovare posto negli spazi esigui della Land Rover.

La scelta è ricaduta sull'Airtronic D2, il più piccolo della gamma ad aria di

Eberspächer, la cui alimentazione Diesel garantisce la disponibilità del combustibile in ogni situazione senza il peso e l'ingombro della bombola del gas. Il riscaldatore è stato montato alle spalle del sedile di guida, e, date le dimensioni ridotte dell'ambiente, soffia l'aria calda direttamente in abitacolo senza utilizzare le consuete canalizzazioni.

L'installazione interna è il risultato di attente valutazioni, e presenta il vantaggio di risparmiare all'Airtronic vere e proprie immersioni durante i guadi: una soluzione comunque non nuova, anzi piuttosto usuale nelle cabine dei grandi camion, resa possibile dall'assoluta silenziosità di funzionamento del riscaldatore Eberspächer.

«Un mio secondo obiettivo – racconta ancora Aldo Facchinetti – è dimostrare che non servono grandi capitali per esplorare il mondo: una soluzione itinerante semplice permette a chi sa adattarsi di godere dello stesso arricchimento culturale di un viaggiatore a cinque stelle. Non a caso parlo di viaggiatore, e non di turista... ».

Anche per la preparazione del veicolo Facchinetti non ha lasciato nulla al caso, affidandosi a due personaggi celebri

nel mondo dell'off-road come Beppe e Cristian Belotti: da quarant'anni Beppe partecipa come pilota ai più celebri rally internazionali, affiancato dall'esperienza tecnica di Cristian, meccanico e preparatore di altrettanta esperienza.

Il viaggio sarà seguito in diretta da numerosi media nazio-

nali tra cui Radio Number One, Bergamo News, Land Italia Magazine, Off Road Tv, Kerb – Motor e B-Magazine. L'avventura si potrà seguire sul canale 9 di SeilaTv.tv che settimanalmente presenterà i video registrati durante il viaggio e anche sulla pagina Facebook: "Europland21 Open Free Trip"



Project 2000: meno gradini danneggiati

Importante novità per tutti i camperisti: ora i gradini elettrici di Project 2000 sono meno sensibili anche alla disattenzione dei più frettolosi. L'azienda di Calenzano, specializzata nella produzione di gradini elettrici ed elettronici ha, infatti, apportato una serie di migliorie tecniche ai propri prodotti, che coinvolgono alcuni best seller della gamma: i gradini elettronici a due pedane con movimento a scomparsa 10574, 10577 ed il modello a tre pedane 10576. L'innovazione più interessante per il cliente finale è senza dubbio la sostituzione del braccetto di giunzione tra i gradini con una molla appositamente studiata e dimensionata. Questa novità, apportata nell'ambito del processo di miglioramento continuo dei prodotti, permette di evitare danneggiamenti al gruppo rotante del gradino anche salendo sulle pedane quando il gradino non è completamente aperto. I gradini realizzati da Project 2000 e montati come primo impianto sui veicoli ricreazionali di tutto il mondo, sono il risultato di una progettazione accurata e in continua evoluzione. Materiali di grande qualità, processi produttivi industrializzati, meccanismi



precisi, robusti e perfettamente sincronizzati, nonché componenti elettronici di alto livello sono tra le prerogative di ogni gradino automatico firmato da Project 2000. Benché nulla fosse lasciato al caso e l'intervento di ripristino fosse veloce e poco oneroso, oggi arriva una soluzione definitiva, destinata a semplificare l'utilizzo dei gradini e sicuramente apprezzata dagli utenti finali. Le molle

equipaggiano tutti i gradini di nuova produzione già dal 1 marzo 2013. Ma Project 2000 ha deciso di proporre le molle anche in after market, per quanti vorranno aggiornare i propri gradini. Per il gradino 10574 (con distanza tra le pedane di 280 mm) il codice delle molle è art. 425640; per il gradino 10576 il codice delle molle è art. 425635.



Investing in your future
EUROPEAN UNION

I FEEL
SLOVENIA

CAMPEGGIO TERME ČATEŽ VACANZE NATURA E AVVENTURA



PIAZZOLA NEL CAMPEGGIO****

- PREZZO A PERSONA AL GIORNO 17,90 EUR

CASETTA GALLEGGIANTE

- AFFITTO AL GIORNO 94 EUR FINO 5 PERSONE

TENDA INDIANA

- AFFITTO AL GIORNO 69 EUR FINO 4 PERSONE

CAROZZA DEI COWBOY

- AFFITTO AL GIORNO 79 EUR FINO 4 PERSONE

GLI ANIMALI SONO BENVENUTI

RIVIERA TERMAL ESTIVA VI ASPETTA



PER INFORMAZIONI E PRENOTAZIONI CONTATTATE:
SIG. GIUSEPPE MANCINI, CELL.: 3355427938, TEL./FAX: 0541 521 788
WWW.TERME-ČATEZ.SI

Thetford e Grosso Vacanze: 40 anni insieme

Quarant'anni fa l'americana Thetford apriva in Olanda la prima sede europea, questo passo ha portato il Gruppo a diventare fornitore leader a livello mondiale di impianti sanitari fissi e portatili, di fornelli e piani cottura, di frigoriferi ad assorbimento applicati a caravan e autocaravan. Contemporaneamente, Vincenzo Grosso, apriva nel cuneese una ditta individuale dedicata alla vendita di tende, carrelli tenda e caravan, che oggi è diventata una delle principali aziende italiane nel settore della distribuzione di camper, caravan e

attrezzature da campeggio. Il 19 maggio la concessionaria Grosso Vacanze ha deciso di festeggiare i 40 anni organizzando nella sua sede storica di Genola un'open day molto speciale: una grande festa di compleanno con musica, balli, spettacoli, ma anche interessanti workshop tecnici dedicati a tutti i visitatori. Thetford ha accettato con entusiasmo l'invito a festeggiare insieme questo importante traguardo e sarà presente per incontrare il pubblico, offrire supporto tecnico, consigli di utilizzo dei propri prodotti,

dialogare con gli appassionati del turismo itinerante. Fabrizio di Piazza, Sales Manager Italia, e Valerio Martini, responsabile del servizio assistenza in Italia, affronteranno tematiche relative a toilette, prodotti per la cura, l'igiene e la manutenzione dei servizi sanitari di bordo, e frigoriferi. L'appuntamento è per domenica 19 maggio presso la sede di Genola di Grosso Vacanze, Via Divisione Alpina Cuneense 2. Ulteriori informazioni sul sito del concessionario www.grossovacanze.com



CAMPER

MAGAZINE



il primo e più importante
programma televisivo italiano
dedicato al turismo in movimento

Camper Magazine va in onda



• DIFFUSIONE
DIGITALE TERRESTRE

• CAMPANIA
TELEVOMERO
MERCOLEDÌ ORE 23.30
REPLICA SABATO ORE 7.00

NAPOLITIVU
SABATO ORE 13.03;
REPLICHE: MERCOLEDÌ ORE 07.30
E VENERDÌ ORE 20.25

TELECOLORE SALERNO

TELE PRIMA CASERTA
MARTEDÌ ORE 22.30
REPLICA SABATO ORE 13.30

CDS BENEVENTO
LUNEDÌ ORE 18.30; REPLICA
DOMENICA ORE 00.07

PRIMATIVVU AVELLINO
SABATO 22.30
DOMENICA 19.00

RETESEI
(AVELLINO E BENEVENTO)
MERCOLEDÌ ORE 19.30; VENERDÌ
ORE 23.50; DOMENICA 08.50

MOLISE
TELEMOLISE
LUNEDÌ ORE 22.30 MERCOLEDÌ
ORE 11.30 VENERDÌ ORE 12.00

MARCHE
TV CENTRO MARCHE
MARTEDÌ ORE 24.00; REPLICA
VENERDÌ ORE 13.00

LAZIO
RETE ORO
MERCOLEDÌ ORE 23.30

TOSCANA
8 TOSCANA
* (ITALIA 7)
VENERDÌ ORE 01.00 REPLICHE:
SABATO ORE 06.30 DOMENICA
ORE 08.30 - 13.30
* (FA PARTE DEL CIRCUITO ITALIA 7)

RETE 37* (ITALIA 7)
MARTEDÌ ORE 06.00 E MERCOLEDÌ
ORE 03.00
* (FA PARTE DEL CIRCUITO ITALIA 7)

TOSCANA-LIGURIA
TELERIVIERA
GIOVEDÌ ORE 17.45
REPLICA SABATO ALLE ORE 20:00

EMILIA ROMAGNA
VIDEOMODENATELESTAR*
SABATO ORE 24.30 REPLICA
DOMENICA ORE 23.15
LUNEDÌ ORE 18.30
* (EMITTENTE COLLEGATA A
TELERADIOCITTA')

EMILIA ROMAGNA
TRC - TELERADIOCITTA'
MERCOLEDÌ ORE 13.30

EMILIA ROMAGNA
TELEREGGIO
MARTEDÌ ORE 10.00 E ORE
17.10
REPLICHE:
VENERDÌ ORE 24.00
SABATO ORE 15.40

LOMBARDIA
(BRESCIA E PROV.)
SUPERTV
MERCOLEDÌ ORE 15.00
REPLICA DOMENICA ORE 12.00

LOMBARDIA
(COMO-SONDRIO-LECCO)
TELEUNICA
VENERDÌ ORE 16,30
DOMENICA ORE 12,00

PIEMONTE
TELECUPOLE
SABATO ORE 11.00; REPLICA
LUNEDÌ ORE 18.00

FRIULI E TRENTO
TELEQUATTRO
DOMENICA ORE 14.00
LUNEDÌ ORE 11.30

VENETO
EDEN TV
LUNEDÌ ORE 21.30
REPLICHE:
MARTEDÌ ORE 12.10
SABATO ORE 19.30

PUGLIA
STUDIO 100
LUNEDÌ ORE 18.35

ANTENNA SUD
SABATO ORE 13.30 REPLICA
DOMENICA ORE 13.30

CALABRIA
REGGIO TV
MARTEDÌ ORE 22.15
IN REPLICA:
GIOVEDÌ ORE 11.00 E SABATO
ORE 17.35

RETE 3
LUNEDÌ ORE 21.00; REPLICHE:
MARTEDÌ ORE 09.00 E MERCOLEDÌ
ORE 02.00

SICILIA
TELEVALLO
MARTEDÌ ORE 10.30
MERCOLEDÌ ORE 13.00
VENERDÌ ORE 21.00
DOMENICA ORE 23.00

SKY

• DIFFUSIONE SATELLITARE
IN CHIARO

SAT 8
can. 859

MEDITERRANEO SAT
can. 842

MOTORI TV
can. 884

TELECOLORE
can. 849

STUDIO 100 SAT
can. 925

• PORT TV
IL NETWORK DEI PORTI
E DEL MARE
per la programmazione
di tutte le regioni dove
viene irradiato il segnale,
collegarsi al sito www.porttv.it

Isole Faroe: meraviglie sconosciute nell'Atlantico

Un paese con paesaggi mozzafiato, l'aria incredibilmente fresca, una cultura interessante e un'infrastruttura ben sviluppata: queste sono le Isole Faroe.

Ora queste terre avvolte nel mistero sono facilmente raggiungibili con i nuovi voli diretti da Milano durante l'estate, che durano solo 4 ore.

Ebbene sì, le Isole Faroe sono piccole e disperse in mezzo al nulla. Ma è proprio la loro modesta dimensione che permette al viaggiatore di esplorarle e di viverle appieno anche in un periodo limitato di tempo. Il loro pregio è l'integrità del luogo e l'affascinante contrasto tra modernità e tradizioni culturali antiche. Qui la natura è una selvaggia esplosione di verde che si perde in un oceanico abbraccio marino. In queste terre selvagge vivono 50mila abitanti e un esercito decisamente più numeroso di pecore. Poi ci sono gli uccelli - un'incredibile varietà - pulcinelle di mare, sule e procellarie, che rendono le Faroe il paradiso dei bird watcher. Tórshavn è la più piccola capitale del mondo, ma offre tanti servizi, dagli hotel 4 stelle e i negozi di design, agli ottimi ristoranti che servono cibo a base di prodotti locali. Particolare è la parte vecchia della città, Reyni, colorata dalle tante casette costruite in legno e con i tetti d'erba, che rendono il quartiere molto pittoresco.

www.visitdenmark.it/it/isle-faroe - www.visitfaroeislands.com



Baden-Württemberg: in viaggio con la famiglia

Una divertente vacanza in famiglia attraverso una regione da scoprire: succede nel Baden-Württemberg, il Land sud-occidentale della Germania a due passi dall'Italia, capace di offrire una vacanza ideale per tutti. Un tour tra Stoccarda, Ludwigsburg, l'Isola di Mainau e la Foresta Nera si trasforma in una nuova e sempre emozionante avventura per grandi e piccoli.

Si passa da Stoccarda con il suo incantevole centro storico, musei per tutte le età,

parchi e aree verdi sconfinati, il "Wilhelma", il più grande giardino zoologico e botanico d'Europa, a Ludwigsburg, con le casette a due piani color pastello, la piazzetta centrale circondata dai portici e, naturalmente, la residenza reale. Quello di Ludwigsburg è il più grande complesso barocco non ricostruito in Germania. Il palazzo è immerso in un parco di circa 30 ettari detto "Barocco fiorito" che, dal 1959, affascina anche i bambini con il famoso "Giardino delle fiabe", un mondo fantastico di storie e saghe antiche. Dove abita il Re Rospo? Che viso ha la Bella Addormentata? Un'esperienza che non affascina solo i più piccini. www.tourism-bw.com - www.germany.travel



Tradizioni medievali all'Hotel Schgaguler

Dal 10 al 17 Giugno 2013 l'Hotel Schgaguler di Castelrotto propone uno speciale pacchetto per prendere parte alla tradizionale manifestazione equestre dell'Alpe di Siusi: la Cavalcata Oswald von Wolkenstein che si terrà a Castelrotto Sabato 15 e Domenica 16. Ogni anno più di 20.000 spettatori godono di questo straordinario viaggio nel medioevo altoatesino, in omaggio ad uno dei maggiori poeti e cantautori di liriche cavalleresche dell'area germanofona.



Il pacchetto dell'hotel comprende la partecipazione all'inaugurazione del 15 Giugno, con sfilata medioevale e musica tradizionale, e alla cavalcata del 16 Giugno usufruendo di una navetta pubblica gratuita. Compresa anche un'escursione guidata presso il castello "Trostdurg" (Ponte Gardena - Valle Isarco), la casa paterna di Oswald von Wolkenstein.

Ogni anno i tre paesi Castelrotto, Siusi e Fié allo Sciliar si trasformano in affascinanti scenari medievali... 36 squadre composte da quattro cavalieri ciascuna si misurano nell'abilità di giostrare in sella. Dopo due giornate di festeggiamenti e prove, la domenica cavalieri e cavallerizze si confrontano in quattro tornei distinti: passaggio degli anelli, labirinto, galoppo con ostacoli e percorso fra le porte. www.schgaguler.com

Nel Grande Nord con Norama

Alcuni tra i paesaggi naturali più belli del mondo, capaci di unire ad una natura inviolata, una fauna ricchissima e culture millenarie tutte da scoprire.....

Per l'estate 2013, Norama, lo specialista dei viaggi nel Nord, ha creato un'ampia offerta di alternative per chi desidera avventurarsi fino ai confini più lontani del pianeta, con particolare attenzione per il Canada, l'Islanda e l'Alaska.

In Canada molti i programmi naturalistici per perdersi nell'infinita varietà dei paesaggi dei grandi parchi nazionali, spesso con pernottamenti in Resort esclusivi, raggiungibili in idrovolante, oppure costruiti interamente in acero rosso.

Da non perdere le soluzioni di viaggio specifiche per l'avvistamento di animali: l'orso bruno del Kodiak in Alaska, o le mandrie di caribù, oltre a balene e foche

Per chi ama il viaggio come ponte tra i diversi popoli e le loro culture, Norama propone un programma all'insegna dell'autenticità, in grado di condurre, con l'aiuto di guide aborigene canadesi, nella magica atmosfera degli Indiani del Quebec.

L'Alaska è proposta da sud a nord, dall'antica via dell'oro ai villaggi degli eskimesi, e sorvolando il Denali National Park o l'imponente Mc Kinley.

Per gli amanti dei paesaggi remoti, ecco straordinarie crociere a bordo di navi rompighiaccio lungo le coste artiche dell'Islanda, Groenlandia e Svalbard. www.norama.it





Baja California: la nursery messicana delle balene



Dei pochi indios originari che vi fecero sorgere diverse missioni di gesuiti oggi restano solo stupende pitture rupestri in diverse grotte e chiese dalla tipica architettura coloniale

Testo di Lamberto Selleri - Foto di Giulio Badini

Non è certo uno spettacolo che si possa vedere in altre parti del mondo quello di ammirare le balene di 14 metri e di 30 tonnellate librarsi fuori dall'acqua in una frenetica danza che le fa assomigliare a delle libellule. Sono un esercito: tutti gli anni 20.000 balene provenienti dalla Alaska, che dista 10.000 km., si danno appuntamento in Messico a Baja California. Il nome potrebbe in italiano risultare fuorviante. Non si tratta infatti di una baia marina e la California statunitense c'entra quasi nulla, trovandosi la baja in territorio messicano. La Bassa California è invece una penisola lunga ben 1.200 chilometri, quindi più dell'Italia, ma larga solo tra 45 e 168 km., che separa la costa occidentale del Messico dall'oceano Pacifico mediante lo stretto Mare di Cortès o golfo di California. Questa lunga e stretta striscia di terra offre un paesaggio assai vario: una spina dorsale montuosa – le Sierre – che al nord supera i 3.000 m., profondi canyon, antichi vulcani, un enorme deserto sabbioso e roccioso che ospita la maggiore e più spettacolare concentrazione di cactus e piante grasse del pianeta, ma anche oasi con palme da dattero, agrumeti e coltivi, e poi 3.000 km. di coste con rocce e spiagge stu- ►



► pende, acque color verde smeraldo nel golfo e blu scuro nel Pacifico, lagune e una miriade di isole su uno dei mari più pescosi del mondo, ricco di 800 specie diverse, paradiso di surfisti e pescatori, dove si incontrano tartarughe, leoni marini, delfini, foche ele-

fanti, otarie, balenottere azzurre, megattere, orche, pellicani, storne, gabbiani e la maggior varietà di cetacei degli oceani e, fino al 1940, anche i più ricchi banchi di ostriche perlife-
re, tra cui quelle contenenti le preziosissime perle rosa e nere. Scoperta nel 1535 dai conquistadores di Cortès, fino al 1700 si credeva trattarsi di un'isola. Dei pochi indios originali che vi fecero sorgere diverse missioni di gesuiti oggi restano solo stupende pitture rupestri in diverse grotte e chiese dalla tipica architettura coloniale. Resistono invece esponenti della fauna autoctona, che annovera diversi endemismi, come cervi, volpi, coyotes, puma, linci, procioni, crotali e serpenti a sonagli. I cactus offrono un vero spettacolo: dalle agavi, da cui si estrae la tequila, ai cardoni a forma di candelabro alti fino a 18 metri, ai cirio con in cima fiori rossi e gialli. Fino al 1973, alla costruzione della strada che l'attraversa da nord a sud per 1.700 chilometri, costituiva uno degli ambienti naturali più incontaminati del continente nordamericano.

Gli ospiti più famosi sono tuttavia le balene grigie (*Eschrichtius robustus*). Vengono in Messico per svernare, riprodursi e svezzare i piccoli nelle acque basse e calde delle lagune messicane sul Pacifico, ricche di plancton e molluschi. I cuccioli, lunghi ▶

tecnoled

**TECNOLOGIA AL TOP PER IL TUO CAMPER
CON I MICROPOWER PRODOTTI IN
GIAPPONE E GARANTITI TECNOLED**

LED

+ efficienti

+ luminosi

**con un grado
di luminosità
inalterabile
nel tempo**

**con un costo
d'acquisto più basso**



**LA QUALITÀ TECNOLED È DISPONIBILE
ANCHE NELLE VOSTRE CASE**



**Con questa seconda
edizione del
CATALISTINO CASA
Tecnoled continua
con le linee strategiche
che fin dal 2005
l'hanno fatta apprezzare
nel settore CAMPER
in Italia e all'estero.**

**Alla sua clientela
affezionata e sempre
più numerosa Tecnoled
presenta CATALISTINO
"Casa" 2.0 1213.
Un'offerta che propone
una gamma di lampade
a LED che possono al soddisfare
tutte le esigenze
dell'impiego domestico e non solo.**



**VIENI A SCOPRIRE
IL CATALISTINO CAMPER
E IL CATALISTINO CASA
SUL SITO WWW.TECNOLED.IT**



fuori la testa per osservare la situazione, poi cominciano a fare salti, danze e acrobazie, fino a schizzare fuori dall'acqua con tutto il corpo, per ricadere sulla schiena con grande esplosione di spruzzi. Solo di recente si è scoperto che questi animali dispongono di un'intelligenza complessa, possiedono un linguaggio articolato basato su suoni a bassa frequenza udibili anche a ragguardevole distanza e un complesso comportamento sociale: la fecondazione, ad esempio, avviene dopo poderosi balzi fuori dall'acqua, coinvolgendo fino ad una ventina di esemplari che si accoppiano

già 4-5 metri e del peso di 700 kg., in appesa tre mesi di allattamento riescono a raddoppiare la loro stazza. Verso la fine di maggio intraprendono il percorso inverso, rallenta-

ti nella marcia dalla presenza dei neonati. In questo periodo sono talmente mansuete da avvicinarsi alle imbarcazioni dei turisti tanto da farsi accarezzare: prima mettono



per ore, scambiandosi allegramente i partners.

Il nostro itinerario della durata di 11 giorni prevedeva di muoversi in fuoristrada alla scoperta dei più peculiari aspetti naturalistici e ambientali della Baja California meridionale. Siamo partiti dal capoluogo La Paz e sulla strada abbiamo incontrato una serie di minuscoli villaggi sorti attorno alle antiche missioni. Dopo la visita delle maggiori saline del mondo a Guerrero Negro e al museo delle pitture rupestri di San Ignacio, il primo contatto con le balene avviene nella laguna Ojo de Liebre, dove se concentrano fino a 2.000 esemplari, con due uscite in barca che si avvicinano talmente da poterle quasi toccare con mano, constatando quanto siano mansuete a dispetto della loro possente mole, e poi nella laguna di San Ignacio, riserva naturale e base biologica di studio. Altro incontro con questi enormi mammiferi marini lo abbiamo avuto nella spettacolare Bahía Magdalena, dove in barca tra le isole si possono osservare anche leoni marini, delfini, cormorani, pellicani e falchi pescatori, oltre ad immense distese di conchiglie da fare la gioia di ogni collezionista. Nelle acque turchesi di Isla Espiritu Santo si potrà infine nuotare assieme ai leoni marini. www.deserti-viaggilevi.it. ■


VIESA
HOLIDAY III

E godetevi
il fresco in libertà.



Qualità made in Italy.

Viesia Holiday III è più silenzioso, più leggero, più aereodinamico del modello precedente. Funziona a 12 Volt, anche in marcia, e ha bassi assorbimenti elettrici; non crea sbalzi di temperatura; è naturale perchè sottrae calore al corpo sfruttando il principio dell'evaporazione; è eco-compatibile perchè non ha oli e additivi chimici; è salutare perchè purifica l'aria attraverso filtri.

PROVA IL BENESSERE NATURALE, ECOLOGICO E SALUTARE DI VIESA HOLIDAY III.

VIGIA VIESA ITALY

Via Rossini 52 - 59013 - Montemurlo - PRATO
Tel. 0574 650454 r.a. - Fax 0574 652055
www.vigiaviesaitaly.com - info@vigiaviesaitaly.com



Ciclovia della Valle Brembana



Chiusa dal 1966, della ex ferrovia Bergamo-Piazza Brembana rimangono ancora molte tracce. La sede ferroviaria, per un lungo tratto, è stata trasformata in una ciclovia che si snoda tra le acque blu del fiume Brembo e i verdi boschi della Val Brembana

Testo e immagini di Roberto Rovelli

La ferrovia della Val Brembana, lunga poco più di 40 km, fu attivata nel 1906 da Bergamo a San Giovanni Bianco, e nel 1926 fu prolungata fino a Piazza Brembana. Il suo sistema di alimentazione, fin dall'inizio a corrente alternata monofase, era una novità pionieristica per l'epoca, che la rese la terza ferrovia in Italia a sperimentare la trazione elettrica. Nonostante i discreti traffici passeggeri e merci che interessavano la linea, dopo la seconda guerra mondiale lo sviluppo delle autolinee, più rapide e flessibili, portò alla sua chiusura, avvenuta il 17 marzo 1966.

Alla fine degli anni '90 si iniziò a parlare di un suo recupero come pista ciclo-pedonale, opera che vide finalmente la luce nel 2007 tra Zogno e Piazza Brembana, nel tratto paesaggisticamente più affascinante.

Da Zogno a San Pellegrino Terme

L'itinerario inizia dall'ex-stazione di Zogno e si sviluppa quasi interamente sulla vecchia sede ferroviaria, toccando gli abitati di San Pellegrino Terme, San Giovanni Bianco, Camerata Cornello e Lenna, con una successione di ponti e gallerie che animano la passeggiata. Zogno è il centro più popo- ▶



► so della valle, con un caratteristico centro storico formato da stretti vicoli e piazzette su cui si affacciano botteghe e palazzi signorili. L'elemento di maggior interesse storico-artistico è la chiesa parrocchiale di San Lorenzo, che sorge su un poggio sulle rovine di un antico castello del '400 e custodisce dipinti di notevole pregio. Merita una visita anche il Museo della Valle Brembana, che ospita una raccolta di arnesi e utensili da lavoro e domestici, accanto ad una piccola sezione archeologica con ritrovamenti di provenienza locale.

Dietro al fabbricato viaggiatori si imbecca verso monte via Degli Alpini e, dopo una lunga curva a sinistra, ci si immette sulla pista ciclo-pedonale asfaltata che corre sul vecchio tracciato ferroviario, mantenendosi sulla sponda destra del fiume Brembo fino all'ex-stazione di Ambria (km 2), oggi abbandonata.

Qui si lascia il sedime, non più percorribile, e si segue la strada asfaltata. Attraversata la provinciale per Serina, si riprende la pista ciclo-pedonale che, correndo tra verdi prati, conduce fino alla periferia dell'abitato di San

Pellegrino Terme, passando di fronte ad una delle sorgenti della nota acqua minerale.

Giunti sotto il viadotto della ex S.S. 470 (km 5), si prosegue lungo la poco trafficata via Pregalleno, costruita sull'ex-sedime, che corre dietro lo stabilimento delle acque minerali di Ruspino.

Settecento metri più avanti la pista ciclo-pedonale torna in sede propria e attraversa tutta l'area urbana, lambendo l'ex-stazione di San Pellegrino, il Grand Hotel e giungendo all'ex-fermata di San Pellegrino Terme, più importante della precedente in

quando prossima allo stabilimento termale che ha reso famoso il paese.

I tesori del Liberty

San Pellegrino Terme è senza dubbio il centro più rinomato della valle e, seppur un po' in declino, conserva ancora il fascino dell'inizio del '900, quando il fiorire dell'arte Liberty e il benessere delle sue acque termali lo resero un luogo di intrattenimento mondano tra i più alla moda della "belle époque". La sua elegante e antica fisio-

nomia fatta di viali alberati, limpide fontane, freschi giardini e soprattutto maestosi edifici in stile Liberty, quali il casinò, il Grand Hotel e lo stabilimento dei bagni, contraddistingue ancora il moderno tessuto urbano, che ospita numerosi alberghi, ristoranti e locali di ritrovo.

Superata la piccola fermata di San Pellegrino Terme, che conserva una bella pensilina in legno, si prosegue sul vecchio tracciato ferroviario, che penetra in un fitto bosco, tra costoni di roccia che spiovo-



FAN-TASTIC VENT® 6600

CON TELECOMANDO A DISTANZA

- SUPERSILENZIOSO
- 14 VELOCITA' VARIABILI
- SENSORE PIOGGIA
- ASPIRAZIONE/VENTILAZIONE
- FACILE INSTALLAZIONE
- TELECOMANDO CON SUPPORTO A PARETE
- 12 VOLT

DISPONIBILE CON COPERCHIO
DOPPIO ANTI CONDENSA NEI
COLORI BIANCO O TRASPARENTE

ARIA FRESCA A PORTATA DI MANO

endless breeze

12 Volt



Dimensioni: 37 H x 34 L x 8 P cm
Peso: 2 KG

Se vuoi un movimento d'aria o ventilazione collega "Endless Breeze" alla presa accendisigari ed avrai un'areazione regolabile che ti sorprenderà e delizierà!



Tre velocità



Portatile



Piedini Retrattili



12 Volt
By Fan-Tastic Vent

Sono sempre disponibili i modelli Fan-Tastic Vent 4040, 5040 e 6040, 6500 elettronici, su richiesta presso i migliori rivenditori e distributori della vostra zona

Distribuito da: Ecosan srl

TURISMO all'aria aperta 29



► no sul fiume. Inizia il tratto più bello e affascinante del percorso: si incontrano quattro gallerie (la più lunga di circa 140 m) e un bel viadotto, in parte recentemente ricostruito, che oltrepassa il fiume Brembo e la ex strada statale della Val Brembana.

San Giovanni Bianco e il Cornello dei Tasso

Si giunge così a San Giovanni Bianco (km 11), paese che sorge alla confluenza tra il fiume Brembo e il torrente Enna, caratterizzato dalla singolare presenza di 7 ponti. Il bel centro storico conserva gran parte della sua

primitiva struttura: i ponti romanici, il tracciato della strada Priula, la suggestiva piazza Zignoni, le eleganti linee dell'ottocentesca chiesa parrocchiale di San Lorenzo (dove secondo la tradizione è custodita una spina della corona di Cristo) e il quattrocentesco palazzo Boselli, ricco di saloni pregevolmente affrescati, meritano una sosta.

Lasciata alle spalle la vecchia stazione si prosegue per un breve tratto su strada comunale, attraversando una ex-galleria ferroviaria, oggi aperta al traffico automobilistico. Usciti dal tunnel, si riprende

la pista in direzione di Camerata Cornello: dopo circa 200 m, si può imboccare una mulattiera che in 10 minuti di salita conduce al piccolo borgo di Oneta, dove è possibile visitare la casa in cui, secondo la tradizione, fu inventata la maschera di Arlecchino.

Il percorso ciclo-pedonale corre per un paio di chilometri accanto alla ex strada statale, ma a quota più elevata: superate 3 gallerie scavate nella roccia con un affascinante effetto di illuminazione dal basso, si giunge alla stazione di Camerata Cornello (km 13,5), di fronte alla

quale è stata realizzata un'area attrezzata per la sosta e il pic-nic.

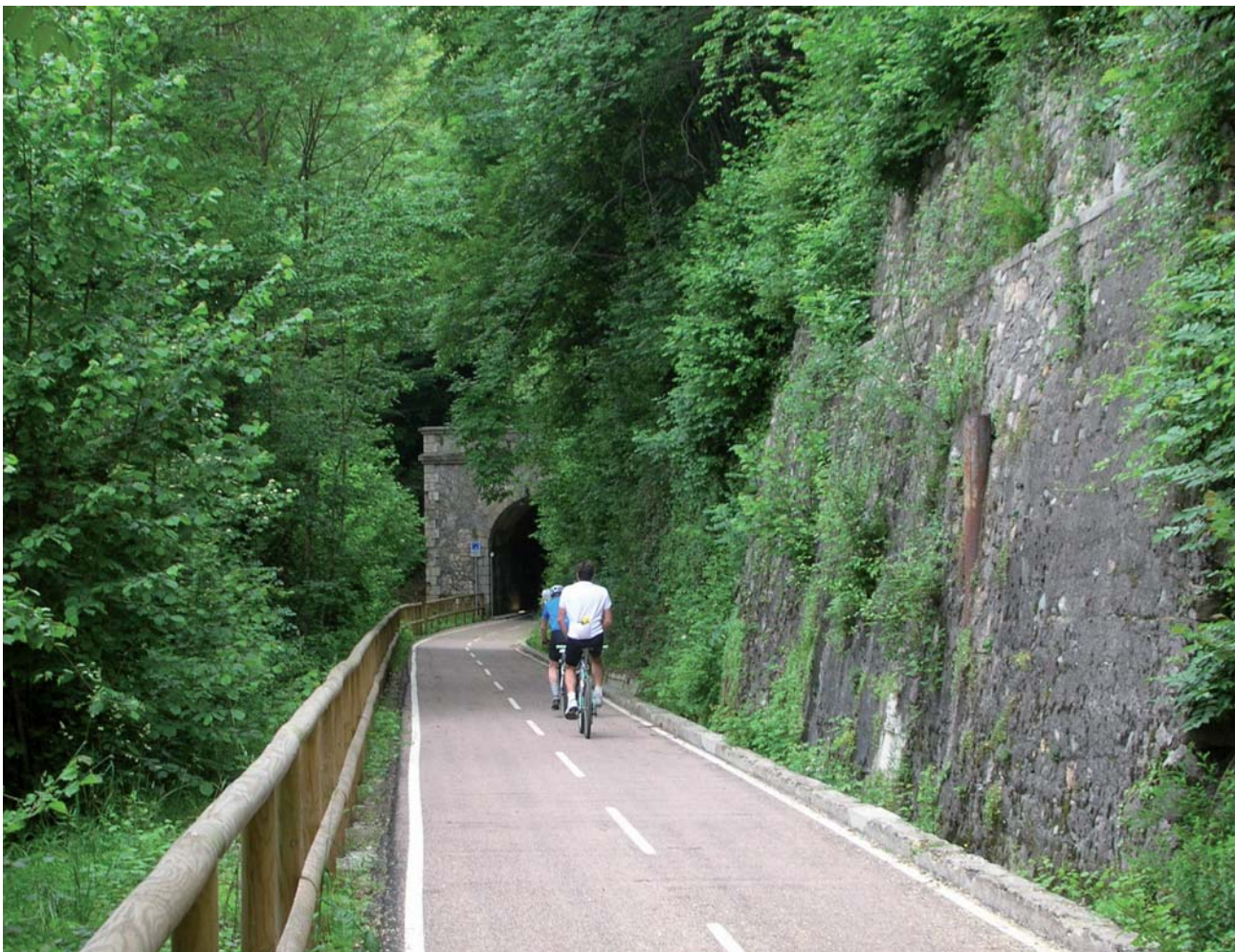
Da qui, tornando indietro lungo la strada per alcune centinaia di metri, si può salire a piedi in circa 15 minuti al borgo medievale di Cornello dei Tasso, uno dei "borghi più belli d'Italia"; famoso per l'illustre famiglia dei Tasso che fu fondatrice nel XIII secolo del primo servizio postale europeo, ha conservato nei secoli la sua struttura urbanistica originaria, basata su una monumentale via porticata.

Lasciata la stazione, la pista



ciclo-pedonale confluisce nel tracciato della vecchia strada statale, che si segue per circa mezzo chilometro. Ripresa la

pista, in breve si giunge alla stretta della Goggia (km 15,5), caratteristica gola con le rocce a strapiombo sul ►





► fiume.

Verso Piazza Brembana

Per un paio di chilometri la pista ciclo-pedonale corre rettilinea a lato della strada. Giunti in località Scelvino, si attraversa il Brembo su una passerella di ferro e si piega decisamente a sinistra, costeggiando un agriturismo. Proseguendo sulla sinistra orografica del fiume, si giunge in breve al "Ponte delle Capre",

stretto e ripido, di cui si ha documentazione sin dalla fine del '600.

Si attraversa nuovamente il fiume e si riprende la pista ciclo-pedonale lungo l'ex-ferrovia che conduce al grande viadotto ad 8 arcate di Lenna e, subito dopo, all'ex-stazione (km 19). Proseguendo sempre sul vecchio sedime, si compie un ampio tornante attorno all'abitato, prima in rilevato e poi in trincea, passando nei

pressi del cinquecentesco Santuario della Madonna della Coltura, sino a giungere all'ultima galleria che ci accompagna sino al piazzale dell'ex-stazione di Piazza Brembana (km 21), capolinea della ferrovia. Grande centro commerciale e di villeggiatura della media valle, il paese è dominato dalla neogotica parrocchiale del XIX secolo e dal settecentesco palazzo comunale. ■



CARINZIA
VOGLIA DI VIVERE

VOGLIA DI CAMPEGGIO

Il campeggio è il posto dove si vive più a contatto con la natura. E la Carinzia, il Land più meridionale d'Austria, al confine con l'Italia, è il posto dove la voglia di vivere a contatto con la natura è più bella e intensa che mai. Dove pulizia, montagne e laghi compongono un insieme unico, ti attendono oltre 100 campeggi. Cosa aspetti? Prenota subito la tua voglia di campeggio.

Offerta: 3 notti a **30 euro** per 2 persone in bassa stagione, piazzola inclusa. Informazioni e prenotazioni: www.camping.at cliccare su „Offerte“

Gratis la rivista per campeggiatori e camperisti!

Per ricevere gratis la rivista del camping e ulteriori informazioni rivolgersi a:
Urlaubsinformation Kärnten (Informazioni Vacanze in Carinzia)
Casinoplatz 1, A-9220 Velden
Tel.: 0043(0)0463/3000 (si parla italiano)
Fax: 0043(0)4274/52100-50, E-Mail: info@kaernten.at

IL SUD DELL'AUSTRIA



WWW.CARINZIA.AT



Acque e fanghi per purificare e tonificare

Per chi desidera ravvivare e tonificare il corpo, allontanare stanchezza e segni del tempo e prendersi cura della propria salute, eccellenti le proprietà benefiche delle acque sulfuree e salsobromoiodiche delle Terme dell'Emilia Romagna, riunite nel Coter, Consorzio del Circuito Termale dell'Emilia Romagna che riunisce le 21 stazioni termali della Regione. Acque millenarie che curano e proteggono e che si uniscono all'esperienza e alla competen-

za della medicina termale.

Si può costruire un vero e proprio itinerario di benessere, ricco di proposte per soddisfare ogni tipo di esigenza: massaggi rigeneranti e antistress, idromassaggi in acqua termale, docce emozionali, percorsi fitness, grotte termali e molto altro ancora. Senza dimenticare la quiete di un ambiente naturale incontaminato, tra i dolci pendii dei monti, i verdi e rigogliosi prati collinari, lungo le spiagge della riviera, in una vacanza benefica e rigeneran-

te.

A Riolo Terme, in particolare, in provincia di Ravenna, al centro del comprensorio turistico delle "Terre di Faenza", si trova un centro termale nel quale effettuare trattamenti tradizionali medico-estetici o affidarsi alle "coccole" dell'accogliente SPA.

Inaugurate nel 1870, le Terme di Riolo, immerse in un meraviglioso parco di ben 12 ettari, presentano due peculiarità che le hanno rese celebri: le acque e i fanghi. I fanghi naturali,

che emergono spontaneamente dai vicini vulcanetti di Bergullo (nelle colline tra Riolo e Imola, lungo il Rio Sanguinario), piccole conche naturali, già miscelati all'acqua termale, vengono applicati caldi nella cura delle reumatropatie e tiepidi per disturbi circolatori, affezioni dermatologiche e in campo estetico.

Un appuntamento speciale sarà a Riolo, sabato 18 Maggio, l'Open Day Terme Bimbo, per sensibilizzare genitori e istituzioni sull'importanza della promozione della salute dei più piccoli e del ruolo, importantissimo, giocato dalla prevenzione.

Terme Bimbo, in stile liberty e misure "mignon", dispone di sale per le cure inalatorie con postazioni ad altezza bimbo e spazi colorati e confortevoli, ideati per allietare il momento di cura con proiezioni video, una biblioteca, materiale per il disegno e la creatività.

Infine, per rimanere in questo territorio così ricco di opportunità, segnaliamo due strutture particolari: il Grand Hotel Terme Roseo e Grand Hotel Terme della Fratta, aperti, uno sulle colline cesenati, e l'altro ai piedi di Bertinoro a pochi chilometri da Forlì. Entrambi dotati di una importante SPA dove effettuare trattamenti in acqua in libertà e trattamenti personalizzati eseguiti da personale specializzato. Così il "Udwartana Treatment", pee-

ling orientale viso e corpo con erbe micronizzate e olio di sesamo, la "Miscela Acqua", antistress, drenante, defaticante, con lavanda, ippocastano, betulla e argilla bianca, la "Miscela Aria", energizzante, ripulente, detossinante, con mais, zenzero, guaranà e argilla bianca. Il soggiorno al Grand Hotel Terme della Fratta offre l'accesso al Percorso Armonie Naturali: idropercorso vascolare, sauna, cascata di ghiaccio, bagno turco, bagno romano, pediluvio kneipp, wasser paradise, docce emozionali, 2 piscine termali con idromassaggi, cromoterapia, salette e spazi relax.

**Per informazioni contattare
COTER srl al Numero Verde
800 888850**

www.termediriolo.it

www.termeroseo.it

www.termedellafratta.it

Sabato 15 giugno in Emilia Romagna arriva la Notte Celeste.

Evento unico in Italia: una notte dedicata al benessere termale che si festeggerà contemporaneamente in 7 province. 23 centri termali lungo la Via Emilia rimarranno aperti fino a tardi per trattamenti benessere e offerte soggiorno all inclusive. www.lanotteceleste.it

www.termemiliaromagna.it



Rubrica a cura di Franca Dell'Arciprete Scotti



La gamma solare all'Acqua termale d'**Avène**. Ancora più efficace, ancora più piacevole. Specialisti delle pelli sensibili, i Laboratoires Dermatologiques Avène dedicano tutto il loro savoir faire fotobiologico e galenico alla messa a punto di protettori solari di grande efficacia protettiva, tollerabilità e piacevolezza cosmetica.

Guess Girl: la nuova fragranza ispirata alle donne più sexy fashion addice.

Capelli arruffati e sguardo da gatta grazie ad un eyeliner stile retrò. Affascinante stile Guess. Coty Beauty presenta una fragranza che cattura l'essenza delle sexy ragazze che rappresentano il marchio. Sensuale ed ammaliante, Guess Girl è una fresca fragranza pret a porter e fruttata: delicato nettare di lampone, vezzose sfumature di melone e intriganti note velate di bergamotto. www.guess.com



Nella **So Stroili** Watch Collection ecco il delizioso colore cipria dell'orologio dedicato ad una maliziosa femminilità, con cassa in policarbonato e cinturino in silicone con cristalli. Variazioni color lavanda e celeste. www.stroilioro.com



Cromo Stile per **Marina Yachting**.

L'eleganza marinara scopre il colore. Un'estate di dettagli discreti eppure brillanti, con il leit motif del bianco e blu acceso da toni rubati ai segnali nautici.

Vernice satinata, taffetà memory, cotone cerato: da Saint-Tropez a Positano, lo stile è uno solo. Piumini ultraleggeri, top in maglia di jersey, mini-bomber www.marinayachting.it

Colori, profumi, spezie e... tradizione pelletteria

Nannini propone un mondo di borse e accessori fresco e giovane. La pulizia delle linee si accompagna a lavorazioni artigianali e dettagli ricercati, per raccontare una lunga storia di stile e passione. Profumi della natura e spezie come filo conduttore della stagione: dai nomi delle linee, alla palette dei colori, arancio, aloe, fragola e bergamotto www.nannini.it



Tumi: il prestigioso marchio di accessori da viaggio, business e lifestyle. Design e materiali d'eccellenza, superiorità funzionale, innovazione tecnica, qualità e un'attenzione al cliente più sofisticato ed esigente. La marca è venduta in 200 Tumi store da New York a Parigi, da Londra a Tokyo, e nei migliori negozi multimarca in più di 65 paesi. www.tumi.com



Gotha, il brand di pret à porter specializzato in knitwear, che da tempo ha il viaggio nel suo dna, debutta con il suo kit da viaggio, The Gotha Voyager. Un urban backpack e uno short proposti nel medesimo tessuto per accompagnare le eterne esploratrici e le globetrotter cosmopolite. L'urban backpack dall'effetto vintage: simbolo della femminilità nomade alla scoperta del mondo. www.gotha.it

PersonalShoes, il giovane brand di calzature Made in Italy, presenta un'inedita capsule collection dove colori e fantasia sono assoluti protagonisti. Dominano incontrastati i colori vitaminici, pieni e squillanti; a far loro da contraltare il bianco, che gioca con sovrapposizioni ed inserti metallici; le stampe floreali sono iperstilizzate, come le divertenti grafiche a tema marino o green applicate o ricamate. www.personalshoes.it



Le due edizioni **Paul Smith Sunshine 2013** promettono di scaldare e far risplendere l'estate!

Ispirate ai colori della linea classica, le due edizioni rivisitano le famose strisce Paul Smith nelle tonalità rosa, verde e giallo. Le fragranze rimangono le stesse: intensi concentrati di energia e piacere. Un cocktail speziato per lui, un frizzante bouquet floreale per lei...



Era Milano. Una collezione pensata per un uomo informale, contemporaneo e sempre in movimento, che predilige capi casual e di alta qualità. Protagonista assoluto è il colore. Camicie curate nei minimi dettagli, pantaloni slim fit, leggera polo e divertenti t-shirt per un total look sportwear e ricercato.

Debutta la giacca destrutturata in denim per un look più moderno e cittadino. www.eramilano.it

Ecco la **Helly Hansen Marstrand Packable Jacket**: la nuova giacca resistente al vento e alle intemperie, richiudibile, con cui l'azienda norvegese rende omaggio alle estati scandinave e allo stile di vita marinaro. Una ampia gamma di colori, modellature maschili e femminili, tessuto in poliestere, zip a tutta altezza frontale, tasche frontali chiuse con cerniera, cappuccio con fodera in contrasto. www.hellyhansen.com



Mizuno Wave rider 16. Il meglio della tecnologia per runner evoluti.

Il Wave è una piastra in pebax in pezzo unico, robusta e duratura ma leggera e flessibile, sagomata a onda e inserita nell'intersuola, che rende la scarpa più bilanciata, leggera e flessibile e permette di conferire alla scarpa ammortizzazione e stabilità ottimali.

Il risultato è una calzatura più confortevole, totale aderenza e libertà di movimento. www.mizuno.eu/it

Palazzo delle Esposizioni di Roma

“EMPIRE STATE. ARTE A NEW YORK OGGI” - 23 aprile – 21 luglio 2013

Testo e foto di Guerrino Mattei



L'ambiziosa rassegna intergenerazionale "Empire State. Arte a New York oggi", allestita nelle sale del Palazzo delle Esposizioni a Roma dal 23 aprile al 21 luglio 2013, si propone di esplorare i miti e le realtà mutevoli della città di New York intesa come "la nuova Roma". Alle pareti opere di venticinque artisti newyorkesi, tra emergenti e affermati, ciascuno dei quali è stato presentato

in modo approfondito anche grazie alla presenza di lavori inediti esposti per la prima volta.

Tramite la pittura, la scultura, la fotografia, i video e le installazioni, gli artisti esaminano il ruolo di New York nel contesto globale e i diversi modi in cui è possibile re-immaginare il rapporto tra la loro comunità e la città, focalizzando l'attenzione sulle eterogenee reti di potere che ne condizionano la

vita in un momento in cui il quotidiano urbano è ovunque oggetto di una ridefinizione sempre più veloce.

Alex Gartenfeld, scrittore ed editor residente a New York, da quest'anno responsabile del Museum of Contemporary Art (MoCA) di Miami, e il britannico Sir Norman Rosenthal, curatori della rassegna, hanno selezionato per questo evento Michele Abeles, Uri Aran, Darren Bader, Antoine Catala,

Moyra Davey, Keith Edmier, LaToya Ruby Frazier, Dan Graham, Renée Green, Wade Guyton, Shadi Habib Allah, Jeff Koons, Nate Lowman, Daniel McDonald, Bjarne Melgaard, John Miller, Takeshi Murata, Virginia Overton, Joyce Pensato, Adrian Piper, Rob Pruitt, R. H. Quaytman, Tabor Robak, Julian Schnabel e Ryan Sullivan che "con le loro opere aprono spazi di potere e portano alla luce alcuni dei canali attraverso i quali la marea di comunicazione, immaginazione e persuasione fluisce all'interno della loro comunità per poi defluire nel mondo esterno".

Il titolo della mostra fa riferimento da un lato all'inno hip-hop creato nel 2009 dal re del rap Jay-Z con la musicista Alicia Keys e dall'altro a *Empire*, un trattato sul capitalismo globale guidato dagli Stati Uniti, pubblicato nel 2000 da Antonio Negri e Michael Hardt.

Inoltre, "Empire State" per certi versi può essere considerata la risposta del XXI secolo al celebre ciclo pittorico "The Course of Empire" di Thomas Cole, un artista americano nato in Inghilterra. Realizzate a New York tra il 1833 e il 1836, le imponenti tele di Cole raffigurano l'ascesa e il declino di una città immaginaria situata, proprio come Manhattan, alla foce di un bacino fluviale.

Questo evento a Roma utilizza

allegorie simili per illustrare le trasformazioni socio-economiche degli Stati Uniti e le loro ripercussioni sul ruolo, la fiducia in sé e la distribuzione del potere nella nazione.

L'Empire State Building, un tempo il grattacielo più alto del mondo, è ancora un'attrazione turistica, ma oggi la sua mole sembra piccola in confronto ai mega edifici costruiti nei centri urbani in rapida espansione in remoti angoli del mondo.

L'esposizione è accompagnata da un catalogo edito da Skira che comprende ampi contribu-

ti firmati dai curatori e da Tom McDonough, John Miller e Eileen Myles, un saggio visivo di Matt Keegan e testi originali su ciascun artista di critici e studiosi di spicco come Vinzenz Brinkmann, Bonnie Clearwater, Kim Conaty, Bruce Hainley, Hans Ulrich Obrist, Tina Kukielski e altri.

Info:

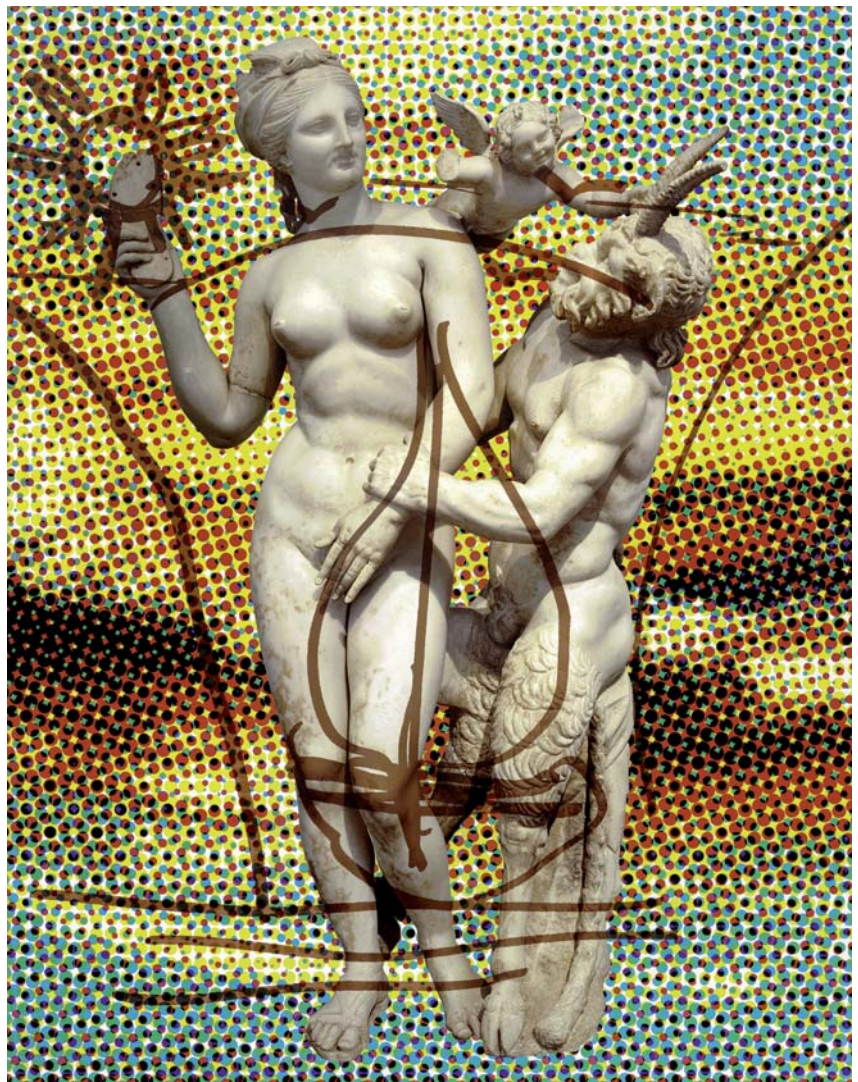
23 aprile – 21 luglio 2013

Palazzo esposizioni di Roma

Biglietti interi euro 12.00,

ridotti euro 10.00

www.palazzoesposizioni.it



RITORNA A BOLSENA LA "FESTA DELLE ORTENSIE"

Dal 21 al 23 giugno

Bolsena, cittadina straordinariamente bella dal punto di vista paesaggistico, adagiata sulle sponde del lago omonimo, ripropone a giugno la "Festa delle Ortensie". Coltivata in moltissime varietà principalmente come pianta ornamentale, l'ortensia è una delle specie più utilizzate per abbellire e decorare i giardini. Le tonalità dei suoi colori sono infinite e vanno dal blu al viola, dal rosa al rosso, al bianco, dando vita ad una tavolozza di colori difficilmente riscontrabili in natura. E il periodo (21-23 giugno) coincide con quello della sua massima fioritura. Giunta alla sua 11^a edizione, "La Festa delle Ortensie" è ormai da considerare fra i grandi appuntamenti del florovivaismo nazionale. A rimarcare questa invidiabile etichetta, non solo la qualità dei vivaisti provenienti da ogni parte d'Italia, ma lo scenario naturale in cui la manifestazione si svolge. L'esposizione ha luogo, infatti, in prossimità delle rive del lago vulcanico più grande d'Europa, all'interno di una regione, la Tuscia, situata a nord del Lazio, di grande interesse dal punto di vista artistico, archeologico, storico-religioso ed enogastronomico. A Bolsena gli spazi interessati sono l'intero asse

viario che va da Porta Fiorentina a P.zza Matteotti, che verrà anch'essa interamente occupata dagli stand espositivi, oltre ad altri luoghi caratteristici che trasformeranno per tre giorni la cittadina laziale in un grande immenso giardino fiorito. La tradizione dell'ortensia nell'arredamento urbano di Bolsena è, infatti, molto antica, tanto che oggi il magnifico lungolago, le piazze e i viali principali sono letteralmente invasi da queste multicolori piante ornamentali.

Organizzata dal Comune di Bolsena e dall'"Associazione Amici delle Ortensie", la rassegna è attesa con grande interesse da esperti, collezionisti ed appassionati di questo affascinante fiore. La mostra è divenuta una delle attrazioni principali nel panorama degli eventi che si svolgono in provincia di Viterbo e rappresenta un momento di grande eccellenza per la città di Bolsena, una vetrina assolutamente straordinaria per la valorizzazione

del borgo storico medievale e per dare un forte slancio allo sviluppo del suo territorio dal punto di vista turistico ed economico. Quest'anno, poi, la cittadina vivrà un periodo particolarmente felice. Infatti, in vista del 750° Anniversario del Miracolo Eucaristico, avvenuto proprio a Bolsena nel 1263 e della Bolla "Transiturus" di Papa Urbano IV (1264), la Penitenzieria Apostolica per mandato del Pontefice Emerito, Benedetto XVI, ha autorizzato la celebrazione di un "Giubileo Eucaristico" straordinario durante il quale i fedeli e i pellegrini possono ottenere l'Indulgenza Plenaria, come per gli anni giubilari. Il Giubileo Eucaristico ha avuto inizio nel mese di gennaio del 2013 con l'apertura della Porta Santa nelle Basiliche di Orvieto e di Bolsena e si concluderà nel mese di novembre del 2014 con la chiusura della Porta Santa nelle medesime Basiliche.



VILLANOVA DI BAGNACAVALLO – UN OMAGGIO ALLA “CIVILTÀ PALUSTRE”



Se qualcuno chiedesse agli abitanti di Villanova a che epoca risale la tipica lavorazione delle erbe palustri, i più risponderebbero “da secoli”. Una storia con il sapore della leggenda, in effetti, quella che racconta dei primi abitanti di queste terre – situate, storicamente, al confine tra il Ducato Estense e lo Stato Pontificio – capaci di fare dell’ambiente vallivo la propria principale fonte di sostentamento.

Sedie, graticci, ceste, capanni, ma anche borsette all’ultima moda. Questo hanno prodotto – e producono – gli artigiani villanovesi. E proprio a questo mondo è dedicato il nuovo Ecomuseo delle Erbe Palustri, realizzato grazie a un cofinanziamento europeo e che è stato inaugurato lo scorso 12 maggio (info:

www.ecomuseoerbepalustri.it) Il museo – che si inserisce in un più ampio progetto, sempre finanziato dall’Europa, per la valorizzazione di siti e percorsi del Parco del Delta del Po – offre al visitatore l’occasione non solo di ammirare oltre 2.500 preziosi manufatti, gelosamente custoditi nei decenni prima dagli artigiani del posto, poi in una precedente raccolta museale. Quello che la struttura propone è infatti un vero e proprio viaggio nell’ambiente vallivo, ormai scomparso, e nel patrimonio di conoscenze ed esperienze di una piccola-grande civiltà che al suo apice, sul finire dell’Ottocento, aveva attirato l’attenzione del commercio internazionale, con manufatti esportati in Germania, Austria e Francia, da dove giunse

anche l’invito a partecipare all’Esposizione Universale di Parigi del 1900.

Una comunità fiera, autonoma, capace di sviluppare un’importante manifattura dove le donne avevano un ruolo strategico. Ove vere e proprie “cooperative di lavoro” vigilavano sul rispetto delle regole, dei prezzi minimi, della gestione delle materie prime, in quella Villanova laica e sanguigna che diede anche asilo al Passator cortese in fuga dalla Gendarmeria pontificia.

E, in più, un esempio di utilizzo economico – altamente redditizio per l’epoca – dell’ambiente vallivo, realizzato nel pieno rispetto della natura, in maniera completamente (si direbbe oggi) ecosostenibile.

MERAVIGLIE DEL VERDE IN FRANCIACORTA A "GIARDINARIA"

Lo spettacolo della natura si esibisce in una mostra mercato all'interno del contesto unico dei giardini di Castello Quistini, storica dimora franciacortina a Rovato, che nel mese delle rose fiorisce per uno spettacolo garantito di colori e profumi



“Giardinaria” è la mostra mercato che mette in mostra il meglio del florovivaismo, dell’arredo da giardino, di prodotti e attrezzature per il proprio angolo verde, per un’apoteosi di colori e profumi in programma il 25 e 26 Maggio all’interno dei magnifici giardini di Castello Quistini a Rovato, in provincia di Brescia. Organizzata dall’Associazione Florovivaisti Bresciani e Castello Quistini, Giardinaria vuole essere un vero trionfo del giardino, delle piante e dei

fiori, dell’arredo, e oggettistica da giardino, con più di 30 espositori selezionati in base alle varietà di piante proposte, arredi e tanto altro.

Non mancheranno infatti esemplari e rarità di succulente e cactacee, rose in vaso antiche, moderne, inglesi e ad alberello, peonie e ortensie di diverse varietà, orchidee da interni e da giardino, stagionali e vivaci perenni, piante rare e officinali come l’ormai famosa Stevia, il dolcificante naturale, aromatiche molto particolari come il “Solanum murica-

tum” (chiamato melonepepino), ma anche piante di Goji, benefica e antiossidante naturale, e l’Asimina Triloba, pianta dalle numerose proprietà nutrizionali, ma ci saranno anche agrumi, piccole piante di ulivo e oleandri, frutti antichi ed esemplari di piccoli frutti di fragole, lamponi, ribes e uva spina, piantine da orto, attrezzatura per il giardino, sistemi di irrigazione e nuovo sistema di posa prato.

Per chi invece vuole arredare e rendere più accogliente il proprio angolo verde ci saranno

bellissime sculture di animali in ferro, ceramiche fiabesche artistiche per giardini e orti, arredo, divani e sedute realizzati con materiali riciclati, gazebo e fioriere in metallo e tanto altro. Ormai conosciuti da tutti gli appassionati del verde e delle gite all'aria aperta, i giardini di Castello Quistini, da metà Maggio metteranno in mostra quello che è sicuramente uno degli spettacoli più affascinanti della Primavera: la fioritura di oltre 1500 varietà di rose da collezione tra antiche, moderne e inglesi immerse tra ampi spazi verdi e angoli nascosti di giardino, accompagnando il visitatore nel bellissimo labirinto di rose, un

labirinto all'italiana suddiviso per aree che identifica la storia della rosa fino ai giorni nostri.

Ad arricchire l'evento sarà possibile pranzare e degustare del buon Franciacorta grazie alla "cucina dei fiori" a cura dell'Azienda Agricola Barboglio de Gaioncelli, che per l'occasione preparerà una serie di piatti a base di erbe e fiori, a dimostrazione del fatto che oltre che ammirare, fiore ed erbe si possono anche degustare all'interno di piatti e insalate.

Non mancheranno spazi dedicati ai bambini con laboratori e materiale didattico per spiagare e illustrare il mondo

segreto di gufi e uccelli, e giocando e divertendosi potranno imparare a conoscere il mondo di volatili, insetti e rapaci.

L'inaugurazione dell'evento è in programma Sabato alle ore 10,00 e a partire dalle ore 10,30 si terrà la premiazione relativa alle borse di studio offerte dall'Associazione Florovivaisti Bresciani per le tesine delle classi V° dell'Istituto Pastori di Brescia, che hanno come oggetto aspetti paesaggistici (verde ornamentale), di riqualificazione (ambientale e del verde pubblico) ed energetici.

Per informazioni: www.giardinaria.it



FESTIVAL E CONCORSO INTERNAZIONALE "GEORGE ENESCU" XXI EDIZIONE

Bucarest 1 - 28 settembre 2013

Il Festival e Concorso Internazionale "George Enescu" 2013, in programma dall'1 al 28 settembre, ospiterà oltre 150 appuntamenti a Bucarest e in diverse cittadine romene d'interesse storico (Arad, Cluj, Iaffi, Sibiu, Timișoara, Bacau, Brașov e Oradea). A curarne la direzione artistica Ioan Holender.

L'edizione 2013 accosta, in maniera originale, le opere del compositore romeno George Enescu a quelle di grandi autori di musica classica, quali Wagner, Verdi, Britten, Schönberg, Mahler, Beethoven. La produzione musicale di Enescu sarà interpretata da artisti e orchestre di fama internazionale come Concertgebouw Amsterdam, Staatskapelle Berlin, London Philharmonic, Münchener Philharmoniker, Royal Philharmonic London, Royal Stockholm Philharmonic or Academy Saint Martin in the Fields.

Il livello artistico del cartellone 2013, valorizzando appieno la tradizione culturale della Romania, pone il Festival Enescu tra le manifestazioni musicali più importanti al mondo. Nell'ambito della prossima edizione si esibiranno artisti e formazioni apprezzati da pubblico e critica internazionali, figurano tra gli altri,

i direttori d'orchestra Daniel Barenboim e Mariss Jansons, i pianisti Radu Lupu, Murray Perahia e Evgeny Kissin, i violinisti Pinchas Zukerman e Maxim Vengerov. Inoltre l'attore romeno di fama internazionale Marcel Iurel debutterà come narratore insieme al Coro e all'Orchestra Filarmonica George Enescu nella cantata "Gurre-Lieder" di Schönberg.

Per la prima volta in Romania la Rundfunk Sinfonieorchester Berlin interpreterà il ciclo wagneriano "L'anello del Nibelungo" nel bicentenario della nascita del compositore tedesco. Altri "debutti" d'eccellenza al Festival Enescu saranno quelli rappresentati dalle formazioni Pittsburgh Symphony Orchestra,

National Philharmonic Of Russia, Harmonius Chamber Orchestra-Osaka, Wiener Akademie, dall'attore americano John Malkovich e dalla Vortice Dance Company.

Al contempo saranno vi sarà il gradito ritorno di altre famose orchestre, a conferma del valore e del prestigio dell'Enescu Festival, quali Royal Concertgebouw Amsterdam, Staatskapelle Berlin, l'Orchestra dell'Accademia Nazionale di Santa Cecilia.

I prezzi dei biglietti variano da 8 a 25 euro e quelli degli abbonamenti da 50 a 200 euro. Per informazioni e prenotazioni si può consultare il sito: www.festivalenescu.ro



TRASPARENZA
RISPARMIO
CONVENIENZA



Assicurazioni

Agente generale dell'impresa:

CARIGE ASSICURAZIONI

GRUPPO BANCA CARIGE



**Tessera Claudio D'Orazio
IN OMAGGIO
per tutti gli assicurati**

*l'assicurazione per i camperisti,
studiata da un camperista!*

**Vai sul sito www.claudiodorazio.it
e fai il tuo preventivo personalizzato!**

Il titolare D'orazio Claudio Domenico "Impresa preponente" Carige Assicurazioni S.p.A. iscritto in data 1 febbraio 2007 con numero di iscrizione A000008089 alla sezione A del Registro Unico degli Intermediari assicurativi e riassicurativi, esercitando la sua attività in:

come raggiungerci
con il navigatore
satellitare GPS

Via Strada vecchia del Pinocchio, 31 - 60131 Ancona

Tel. 071 2905040 - 071 2863911 - Fax 071 2901271 - 071 2915508

info@claudiodorazio.it - www.claudiodorazio.it



TURISMO aria aperta N. 43.57417°
E. 13.50545

Federazione Nazionale A.C.T.ITALIA
Viale G. Massaia, 39 - 00154 ROMA - Italy
tel./fax 06.5140.979
info@actitalia.it



www.actitalia.it

contributi



Cavallino Treporti (Venezia) - Italia

Camping Union Lido 16-20 Maggio 2013



patrocini:



REGIONE
DEL VENETO



PROVINCIA
DI VENEZIA



COMUNE
DI TREVISO



COMUNE
DI PADOVA



COMUNE
DI CAVALLINO TREPORTI



TURISMO

all'aria aperta

CAMPEGGIO E TEMPO LIBERO: IL SETTIMANALE DELLA VACANZA IN LIBERTÀ

Gruppo Editoriale Turismo Itinerante
Via di Vittorio 104 - 60131 Ancona
Tel./Fax 071 2901272