

TURISMO

Anno 21°
Settembre 2015

all'aria aperta 233

CAMPEGGIO E TEMPO LIBERO: IL SETTIMANALE DELLA VACANZA IN LIBERTÀ

IRAN

Viaggio nell'Iran di ieri
per conoscere quella di oggi

NEWS - ATTUALITÀ - ON THE ROAD - APPUNTAMENTI - RUBRICHE

li itinerari
Gustosi

Fiat Professional with



GODETEVI LA



PIÙ TECNOLOGIA, PIÙ COMFORT, PIÙ VALORE:
CON FIAT DUCATO E LA GAMMA ESCLUSIVA DI SERVIZI FIAT DEDICATI AI CAMPER,
VIVI NUOVE AVVENTURE E TI GODI TUTTA LA VACANZA.



www.fiatcamper.com

Scopri il mondo dei servizi
esclusivi Ducato Camper



Fiat Camper Mobile

17 paesi - 5 lingue
Gratis su App Store e Google Play



FIAT
00800 3428 1111
CAMPER ASSISTANCE

Assistenza Stradale

15 lingue - 51 paesi, 24 ore su 24
7 giorni su 7, ovunque in Europa




Rete di assistenza

1.800 Officine Fiat Camper Assistance
6.500 Officine autorizzate Fiat in Europa

FIAT DUCATO RICREAZIONE



Seguici su 

Più tecnologia con peso ottimizzato, 4 motori con il miglior rapporto prestazioni/consumi della categoria, nuovi impianti frenanti e dotazioni di assistenza alla guida.

Più comfort in cabina con i nuovi sedili "captain chair" e con il cambio robotizzato "COMFORT MATIC" che aumenta il relax e le prestazioni, riducendo fino al 5% i consumi e le emissioni. Più comfort a bordo, grazie alla base camper per Ducato progettata per ottimizzare il layout della cellula abitativa.

Più valore con l'affidabilità e la flessibilità dell'unica base sviluppata in collaborazione con i produttori europei di camper. E con la gamma esclusiva di servizi Fiat dedicati ai camperisti che ti accompagna sulla strada delle tue vacanze.

Fiat Ducato. Viaggiare in tutta fiducia.



REFRIGERAZIONE TECNOLOGIA AD ASSORBIMENTO

I frigoriferi del futuro

Alti standard per una refrigerazione salvaspazio

Novità
**DOMETIC
SERIE 9**



Frigorifero ad assorbimento una porta

- 151 litri di volume interno (senza cella freezer), 146 litri con cella freezer (12 litri)
- 1 ripiano corto e 2 ripiani lunghi
- 4 ripiani regolabili nella porta
- Cella freezer rimovibile da 12 litri
- Maniglie della porta con design automotive
- Illuminazione con striscia LED



12 V



230 V



Gas

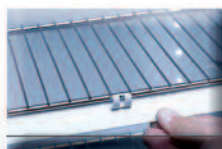


Silent

ULTRA SLIM
LARGO SOLO
468 MM



Accessori per il retrofit, installati direttamente in fabbrica



Bordi di sicurezza

- Per estrarre facilmente gli alimenti
- Impediscono agli alimenti di cadere



Vassoi estraibili

- Trasportabile direttamente dal frigo alla tavola
- Pratico per colazione o spuntini freschi



Ripiani regolabili

- Elementi divisori regolabili e supporti per bottiglie
- Per conservare bibite e verdura



**DOMETIC
SERIE 8**

Regolazione flessibili dei ripiani
Cella freezer amovibile



Innovativo sistema di apertura

- La porta si apre e si chiude con un dito
- Cerniera montabile a destra o a sinistra secondo la necessità



Sistema modulare salvafreschezza

- Rimuovibile e lavabile in lavastoviglie



Pannello di controllo touch

- Semplice e intuitivo
- Selezione automatica e manuale della fonte di energia



www.dometic.it/rv

Dometic
GROUP

Sommario

News dal mondo del caravanning pag. 6

On the road pag. 24

Dagli enti e uffici del turismo estero pag. 30

Approfondimento pag. 36

Eventi e mostre pag. 42

GLI ITINERARI GUSTOSI pag. 45

TURISMO all'aria aperta

Settimanale - Anno 21° N. 233
Gruppo Editoriale Turismo Itinerante srl
di Claudio Domenico D'Orazio

Direzione e Redazione
Gruppo Editoriale Turismo Itinerante srl
Sede: Strada Vecchia del Pinocchio
31 60131 Ancona
E-mail: redazione@turit.it
Tel. 338 7844764

Responsabile della Pubblicità
Claudio Domenico D'Orazio
info@turismoitinerante.com

Ufficio Abbonamenti
abbonamenti@turit.it
Tel. 338 7844764

La Redazione:

Direttore responsabile
Maurizio Socci

Direttore
Alberto Bignami
bignami1976@gmail.com

Collaboratori:

Mariella Belloni, Rodolfo Bartoletti,
Luciana Bernucci, Salvatore Braccialarghe,
Dario Brignole, Domenico Carola, Antonio Castello,
Vittorio Dall'Aglio, Isabella Cicconi, Franco Dattilo,
Franca Dell'Arciprete Scotti, Pier Francesco Gasperi,
Antonella Fiorito, Giuseppe Lambertucci,
Angelo Lo Rizzo, Emanuele Maffei,
Guerrino Mattei, Camillo Musso, Paolo Peli,
Gianni Picilli, Riccardo Rolfini,
Roberto Rovelli, Marisa Saccomandi,
Gianantonio Schiaffino, Lamberto Selleri,
Beppe Tassone, Tania Turnaturi,
Roberto Vitali, Sara Rossi

Turismo Itinerante è a disposizione degli aventi diritto con i quali non è stato possibile comunicare, nonché per eventuali involontarie omissioni o inesattezze nella citazione delle fonti delle illustrazioni e dei brani riprodotti.

Foto, CD Rom e manoscritti, anche se non utilizzati, non vengono restituiti.

Carthago: novità 2016



Carthago conferma con la rinnovata gamma la sua leadership nel settore Premiun per gli integrali che hanno un costo sopra gli 80.000 euro. Molte le novità a partire dalla nuova generazione dei Carthago chic e-line e chic s-plus che con il loro nuovo volto con design a V assumono l'aspetto elegante e dinamico dello chic c-line completamente rinnovato l'anno scorso. L'ampio parabrezza offre una visuale perfetta sul traffico e sul paesaggio e il posteriore rielaborato completa il look, sportivo e massiccio del veicolo. Con un peso complessivo fino

a 5,4 t (chic e-line) o 6,7 t (chic s-plus), entrambe le serie ora passano alla classe dei Liner degli autocaravan integrali. Tra i dodici modelli spiccano le nuove piante 55 XL e 58 XL con una lunghezza fino a 8,51 m.

Resta confermata la leggerezza e la robustezza del progetto c-tourer I, che ora ha un nuovo volto che unisce elementi stilistici classici e moderni di Carthago.

Altra importante novità è la rivisitazione della gamma Premium che vede highliner prendere il posto dei liner de luxe, che per il momento si prendono una pausa tempora-

nea. I due modelli highliner hanno una lunghezza fino a 8,9 m, ampi volumi abitabili e 7,49 t di peso complessivo ammesso nella categoria dei Liner. Con pareti e pavimenti particolarmente spessi, l'highliner supera l'isolamento e la stabilità già esemplari delle cellule Carthago. Con pareti e pavimenti particolarmente spessi, enormi spazi di stivaggio e una tecnologia di bordo generosa si confermano il punto di arrivo per chi cerca il lusso senza compromessi. La novità per la stagione 2016 è rappresentata dallo stile chiaro ed elegante, disponibile come optional "crema lucida"

in alternativa ai frontali dei mobili dello stile "castagna estiva".

L'anno 2016 porta anche l'estensione della serie base più economica c-tourer sport che unendo tecnologia di alta classe con un prezzo di classe media, sta mietendo successi di vendita inaspettati. Derivato dal rinnovato c-tourer I, nasce il c-tourer sport 144 che ha come obiettivo la comodità degli occupanti: letto queen-size e bagno spazioso sono le caratteristiche salienti.

Lieve rivisitazione per il bestseller chic c-line che presenta un nuovo elegante armadio combinato all'ingres-



so, nuovi pensili e un altro mobile bar in cucina.

Il chic c-line è bestseller e al contempo cuore del marchio. Entra nella nuova stagione 2016 con una lieve rivisitazione: un nuovo elegante

armadio combinato all'ingresso offre il benvenuto ai viaggiatori, nuovi pensili e un altro mobile bar in cucina rendono gli interni ancora più armoniosi. Con soli 2,12m di larghezza esterna, c-compactline è ►





► l'integrale Premium più slanciato. Invariato per il 2016, così come rimane pressoché invariata la gamma di semintegrati composta da otto c-tourer T e due c-line T. Infine, tanti piccoli dettagli nella

nuova collezione, che confermano l'eccellenza del prodotto Carthago: tutti i letti singoli sono larghi 80 cm che insieme alla lunghezza di almeno 198 cm esprimono il meglio della categoria. Le zone notte

godono di un sistema di riscaldamento perfezionato in cui i tubi dell'aria calda del riscaldamento a ventole sono posati attorno ai letti. In questo modo la distribuzione dell'aria calda risulta ottimizzata e le canaline tengono anche i materassi nella posizione perfetta. I modelli, con bagno spazioso montano una porta con doppi battenti e il passaggio dal bagno alla zona notte, si può separare e chiudere. Su tutti i c-tourer, c-compactline e c-line le porte del garage hanno un'apertura più ampia a garanzia di un miglioramento nelle operazioni di carico e scarico.



SAWIKO KAWA II: la piattaforma di trasporto universale per i Van

L'offerta di portatutto di AL-KO Sawiko, si arricchisce di un nuovo modello dedicato ai van e che ha come peculiarità la possibilità di variare il design della piattaforma per trasportare uno scooter, anche in abbinamento con una bicicletta, oppure fino a tre biciclette. Si chiama KAWA II ed è realizzato in acciaio e alluminio anodizzato ed è rimovibile senza bisogno di attrezzi. Un portatutto estremamente versatile che può essere impiegato anche per il trasporto di bici elettriche grazie ai braccetti di fissaggio e i cunei ruota a chiusura rapida mentre, con fissaggi opzionali, si possono trasportare anche sedie a rotelle o altri oggetti ingombranti. Sempre in completa sicurezza. Caratteristica del KAWA II è la possibilità, sgan-ciando l'asta di supporto, di aprire completamente le porte posteriori del Van anche quando è montato il portatutto. KAWA II comprende anche la rampa di accesso che è integrata nel pianale e che rende le operazioni di carico e scarico di moto o scooter un gioco da ragazzi. Il portatutto viene montato direttamente sul telaio del Van e diventa tutt'uno con il veicolo.



Omologato per il trasporto sino a 150 kg ha una piattaforma larga 187,5 cm e profonda 55 cm e più bassa rispetto ad un tradizionale portabici. Questa caratteristica rende più facile sistemare biciclette pesanti, come le e-bike.



HOBBY: Novità 2016



Anche per il 2016, la porta di accesso al mondo caravan Hobby è la serie ONTOUR un progetto per gli appassionati di caravan che si avvicinano per la prima volta e cercano un prodotto entry-level che possa essere trainato da auto più piccole. A seguire, la fascia media e molto articolata DE LUXE e DE LUXE EDITION, per raggiungere l'eccellenza con la serie PRESTIGE, PREMIUM e le inconfondibili LANDHAUS. Comune a tutta la produzione, fatta eccezione della serie entry-

level ONTOUR, troviamo ridisegnata la zona cucina. A cominciare dai dettagli, come le nuove serrature soft-close dei cassetti e quelle a chiusura idraulica per gli armadi o i nuovi pensili cucina dotati di ripiani regolabili. Molto pratico è il blocco lavello-piano cottura ben dimensionato e con distanza generosa tra i tre bruciatori. Nuovo anche il capiente frigorifero da 150 litri denominato Super Slim Tower con congelatore da 15 litri asportabile. Dal punto di vista tecnologico è disponibile come

optional (di serie su PREMIUM e LANDHAUS) il nuovo pannello di controllo TFT. Sostituisce il pannello di controllo LCD ed offre un display con risoluzione a colore da 16 bit e una grafica estremamente più comprensibile.

Entrando nello specifico, di ogni versione: la nuova DE LUXE EDITION è composta da cinque modelli completi di due accessori di rilievo: il frigorifero da 150 litri denominato Super Slim Tower e il pannello di controllo TFT. All'interno i nuovi tessuti e le luci a LED nei pressi dei

pensili, vestono le collaudate piante con letto matrimoniale fisso o con i letti gemelli fissi che hanno in comune la grande vivibilità degli spazi abitativi. All'interno gli arredi in acero chiaro coordinati con il pavimento e in netto contrasto con le finiture antracite e le maniglie eleganti in cromo nero esaltano l'originalità. Nella collezione 2016, non mancano le versioni dedicate alle famiglie, anche numerose come le DE LUXE EDITION 545 e 560 KMF KMFe con una speciale zona notte per i bambini, con letti a castello. Sulla serie DE LUXE, cuore dell'offerta caravan Hobby, sono

montate nuove finestre che insieme all'incremento dello spessore delle pareti di tre millimetri, generano un miglioramento nell'isolamento acustico e una maggiore protezione contro l'umidità. Per le linee top di produzione, si conferma ancora una volta la passione per il dettaglio e la cura delle finiture interne. Ai vertici della produzione compare la linea PRESTIGE che con la versione 620 CL, adotta una pianta con divano a salotto (da cui nasce identificativo C) e letti longitudinali (da cui deriva la sigla L). Ampi spazi per la coppia molto esigente. Altre due nuove versioni sono la PRESTIGE



720 UML, una grande caravan a due assi con letti singoli e una zona salotto rotondo e la 540 Uff, con una zona salotto posteriore e un letto matrimoniale free- ▶





- ▶ standing al fronte, particolarmente adatta per la coppia.

Nel complesso, Hobby conta un totale di 53 versioni distribuiti in sette serie: ONTOUR, DE LUXE, DE LUXE EDITION, EXCELLENT, PRESTIGE, PREMIUM e LANDHAUS.

Ma Hobby è anche camper, con le serie VANTANA, OPTIMA, SIESTA, OPTIMA DE LUXE e SIESTA DE LUXE. Vantana, veicolo compatto su base Fiat Ducato, propone oltre ai quattro modelli con letto matrimoniale, anche Vantana K65, che dispone di letti singoli. Esternamente la colorazione può essere bianco stan-

dard, oppure argento, ferrigno o nero.

La serie SIESTA è riservata esclusivamente alle famiglie che possono scegliere tra i modelli A55 GS, A65 e A70 GM. Le prime due versioni sono dotate di letti a castello nella parte posteriore, per un totale di quattro posti letto fissi per genitori e bambini a bordo del veicolo. La terza versione A70 GM è la più lunga e ha installati in modo permanente due letti doppi. Anche gli OPTIMA presentano interessanti novità: su tutta la produzione sono state installate le nuove finestre che in combinazione con l'aumento dello spessore delle pareti

di tre millimetri, garantiscono oltre un miglior isolamento acustico, anche una maggiore resistenza alla tensione, alla deformazione e all'umidità. L'interno oltre a nuovi rivestimenti, emerge la cura nell'illuminazione dell'ambiente a soffitto e a parete. Presente su parecchi modelli OPTIMA è il nuovo frigorifero Slim Tower Super da 150 litri. OPTIMA è la serie centrale nella gamma Hobby per la stagione 2016. Elegante nella linea, è offerto in dieci versioni, partendo dal compatto ed estremamente pratico GF OPTIMA V60, che è completo di letto alla francese e garage, passando per il

V65 GE dotato di letti singoli e garage, per arrivare ai modelli "profilati" offerti in tutte le principali varianti: con letti singoli, alla francese ed a isola con meccanismi di regolazione dell'altezza. Inedita è la pianta presente su OPTIMA T70, dove in coda si trovano i due letti singoli e una toilette molto generosa. Il nuovo OPTIMA DE LUXE oltre ad offrire per la prima volta, i raccordi esterni all-inclusive presenti da tempo sulle caravan Hobby, presenta una dotazione di serie estremamente completa: tetto apribile in cabina, porta del garage sul lato del condu-



cente, un sistema di bombole del gas estraibile, LED luci diurne e copriruota. Complessivamente sono 18 le varianti di modello delle tre serie VANTANA, OPTI-

MA e SIESTA in grado di coprire le diverse esigenze, mantenendo l'ottimo rapporto qualità prezzo tipico del marchio Hobby



Holger Schulz CEO di Hobby eletto nuovo Consigliere del CIVD

Durante il Caravan Salon di Düsseldorf, il Direttore Commerciale di Hobby, Holger Schulz, è stato eletto nel Consiglio Direttivo dell'associazione tedesca dei produttori di camper e caravan (CIVD). Il suo compito sarà quello di seguire l'esportazione e le fiere internazionali, un'area di attività particolarmente importante per i produttori tedeschi di veicoli ricreazionali orientati all'esportazione. Holger Schulz, in questo campo, può mettere a disposizione la sua comprovata esperienza, infatti, dopo la

laurea in Business Administration, ha lavorato per 13 anni all'estero nel mercato della logistica e del trasporto. Manchester, Londra e Parigi sono state le città dove Holger Schulz ha svolto la sua carriera professionale e durante questo periodo è stato anche project manager di alcune fiere estere e può vantare in questo ambito molti anni di esperienza. Holger Schulz è arrivato in Hobby nel 2001 come responsabile Marketing e PR, quindi è diventato responsabile delle vendite e delle esportazioni e,



successivamente, ha assunto la funzione di Direttore Generale in diversi settori della società. Da aprile 2015 Holger Schulz è, oltre al fondatore e proprietario Harald Striewski e a suo figlio Michael Striewski, il terzo CEO di Hobby con la responsabilità del settore commerciale.

Hobby vince importanti premi e riconoscimenti

Si moltiplicano i premi vinti da Hobby per i suoi nuovi modelli: Il semintegrale Optima, appena stato commercializzato, conquista il secondo posto nel sondaggio tra i lettori per "Goldenen Reisemobil 2015" della rivista "Auto Bild Reisemobil". Un successo sensazionale nel campo affollato e combattuto dei semintegrati. Il fratello più piccolo Vantana è stato oggetto di una profonda e impegnativa prova. La redazione di "Auto Bild Reisemobil" ha realizzato un confronto con altri due veicoli su strada, percorrendo 2000

km e raggiungendo la Transilvania. Il Vantana K65 ha prevalso sulla concorrenza confermandosi a pieni voti un compagno di viaggio compatto e confortevole. Acquistare il prodotto al prezzo più giusto è ciò che da molti anni fanno i clienti Hobby. A testimonianza di questo, alle caravan Hobby è stato assegnato nella loro categoria, il 1° premio al "König Kunde Award 2015" della rivista "Camping, Cars und Caravans" per il rapporto prezzo/prestazioni. Vivere al meglio il proprio tempo libero a bordo di camper e



caravan non è solo questione di estetica e arredamento. Hobby si aggiudica quest'anno ben quattro premi e può rivendicare di essere: il marchio più adatto alle famiglie, il marchio con il migliore rapporto con i fan sui social network, il marchio con veicoli dall'ottimo rapporto prezzo/qualità, così come il marchio con elevati standard di sicurezza.

Con il lucchetto CTA più sicurezza sui van

Grazie all'esperienza dei progettisti dell'azienda di Pomezia, CTA ha rilasciato sul mercato un sistema per elevare il livello di sicurezza delle serrature standard presenti sui van. L'installazione di questo lucchetto supplementare non necessita di forature o modifiche alla carrozzeria del van e si può installare facilmente in pochi minuti utilizzando le viti originali della serratura, sia sul portellone posteriore, sia su quello laterale. Il prodotto è commercializzato in un kit che comprende le staffe che consentono l'integrazione di questo lucchetto speciale, previsto in diverse versioni, composte da un blocco di acciaio inox con la forma tondeggiante. La funzione del sistema è stata consolidata nel settore dei veicoli dedicati alle spedizioni che oggi non ne possono più fare a meno. Inoltre, alcune assicurazioni, riconoscono una riduzione del premio se gli viene comunicata l'installazione di uno di questi sistemi. Il nuovo lucchetto è già inserito nel catalogo CTA e disponibile presso i rivenditori che operano con l'azienda di Pomezia.



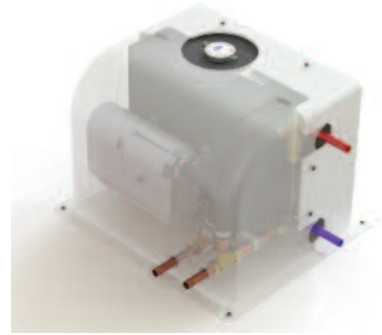
Hydroplate Eberspächer: acqua calda e riscaldamento ad aria in un solo sistema

Si prepara a sbarcare al Salone del Camper di Parma un progetto già di successo e nato su specifiche di alcuni grandi clienti australiani nel settore del veicolo ricreazionale. L'Hydroplate di Eberspächer è un interessante sistema combinato che, integrando i noti riscaldatori ad acqua Hydronic in un particolare circuito acqua e grazie alla tecnologia dello scambiatore a piastre, promette di ottenere finalmente anche a bordo di un camper la fornitura continua di acqua calda sanitaria. Doccia sempre calda, quindi, e in più la possibilità di prelevare una parte della potenza disponibile per dedicarla al riscaldamento di cabina e abitacolo.

Hydroplate può essere abbinato a Hydronic D4WSC o Hydronic D5WSC con potenze rispettivamente di 4 e 5 kW: entrambi, come tutti i riscaldatori Eberspächer, si alimentano con combustibile del veicolo, prelevandolo direttamente dal serbatoio di bordo. Tanta autonomia e nessun consumo di gas quindi, ma anche molta sicurezza in più. L'acqua calda è disponibile già 10 minuti dopo l'accensione, il tempo necessario a portare in temperatura l'intero

circuito: completata questa fase, l'apposita valvola termostatica permette di ottenere acqua ad una temperatura costante di circa 38°C con la tipica portata di circa 6 litri al minuto della pompa di bordo. «Hydroplate è un prodotto che mancava sul mercato e che porta nel mondo del camper il comfort di casa, con il riscaldamento pressoché in continuo dell'acqua sanitaria. In questo modo, in quei campeggi che prevedono l'allacciamento alla rete idrica e lo scarico delle acque grigie diretto, l'acqua calda può fluire senza limiti permettendo delle docce principesche» – dice Lorenzo Covini, direttore generale di Eberspächer srl – «Un prodotto che per livello di comfort è adatto ai grandi motorhome di lusso, segmento che ha conosciuto il successo maggiore in altri continenti, ma che sul nostro mercato ci sembra interessante anche nel settore dei van, in cui potrebbe rappresentare il sistema di riscaldamento principale, e in molte altre nicchie come ad esempio quella delle celle scarrabili utilizzate nei grandi viaggi fuoristrada».

Equipaggiato con un Hydronic da 5kW, il più potente della serie "small" di



Eberspächer, Hydroplate permette di destinare fino a 2 kW al riscaldamento di abitacolo e cabina del camper: così configurato, semplicemente aggiungendo al circuito un aerotermo per il riscaldamento dell'aria, rappresenta a tutti gli effetti un sistema di riscaldamento aria/acqua integrato, installabile sia in primo impianto che in aftermarket con un'impiantistica relativamente semplice.

«Il progetto Hydroplate segue la filosofia Eberspächer – continua Lorenzo Covini – quella di un'applicazione intelligente e mirata al mondo del Camper di prodotti già sviluppati per il settore dell'auto e del veicolo industriale: una garanzia di qualità e affidabilità, grazie a processi produttivi di grande serie e alle attività di sviluppo e di test che i numeri del veicolo ricreazionale non sarebbero in grado da soli di sostenere. D'altronde, chi in passato ha

tentato la via di grandi sviluppi ex-novo dedicati al solo veicolo ricreazionale ha ottenuto risultati tutt'altro che entusiasmanti.

A Borgosatollo, nei laboratori della filiale italiana di Eberspächer, sono in corso gli ultimi test funzionali: l'obiettivo è di assicurarsi che Hydroplate, sviluppato per le condizioni climatiche del mercato australiano, sia in grado

di soddisfare le aspettative dei Clienti italiani nelle condizioni climatiche delle nostre Alpi. Con un occhio ai requisiti specifici del nostro mercato andranno poi sviluppati anche gli schemi e i kit applicativi.

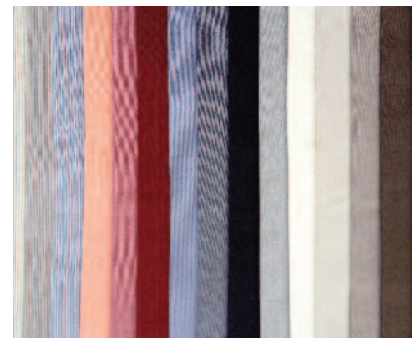
«Abbiamo deciso di presentare in anteprima Hydroplate già al prossimo Salone del Camper» - conclude Covini - «anticipando un po' i tempi

rispetto alla conclusione di tutte le attività preliminari: è una vetrina importante in cui mostrare la nostra capacità di innovazione e soprattutto un'occasione imperdibile per raccogliere direttamente dai nostri Clienti impressioni e suggerimenti che ci saranno sicuramente utili per preparare il lancio del prodotto».

Larcos: collezione per rivestimenti d'interni

Larcos, azienda specializzata nella lavorazione dei tessuti applicati al caravanning ha sempre mostrato grande interesse per i temi legati al benessere, all'etica e alla sostenibilità. Il benessere, per esempio, è il tema portante della gamma di prodotti "bio campering" dedicata a favorire il benessere psicofisico proteggendo il corpo dagli influssi nocivi dei campi elettromagnetici. Il tema etico si sviluppa soprattutto nella dimensione artigianale dell'azienda inserita nel consorzio etico nazionale e in grado di garantire pregio e qualità su un prodotto interamente italiano con piena adesione ai principi dello sviluppo sostenibile nelle dimensioni del lavoro, dell'ambiente, dell'interesse dei consumatori. Al Salone

del Camper di Parma, Larcos presenterà anche la sua interpretazione di prodotti eco-compatibili, abbandonando i tessuti acrilici in favore del cotone. La gamma di tessuti si compone di 11 colori a tinta unita e 4 motivi a righe ed è dedicata a realizzare rivestimenti su misura per divani e divanetti della dinette, per i sedili, i letti e anche le tende, di ogni misura e tipologia. Per rendere aderente e sagomabile il tessuto è stata aggiunta una piccola percentuale di elastan, materiale che dona elasticità alle stoffe. Tutti i rivestimenti possono essere rimossi e lavati in lavatrice con un normale programma per i colorati, senza che il tessuto perda elasticità né colore. Con i rivestimenti per interni Larcos è possibile persona-



lizzare gli interni di camper o caravan secondo i propri gusti, rinnovando anche tappezzerie un po' datate, macchiate o consumate. Si possono salvaguardare le stoffe originali, permettendo una vita a bordo più spensierata dove anche un po' di sabbia sul costume non rappresenta più un problema. Inoltre, grazie alla facilità con cui si tolgono e si lavano i rivestimenti, si può beneficiare di maggiore igiene a bordo. Per saperne di più www.larcos.it

Un nuovo letto basculante da Project 2000



A Project 2000, azienda italiana leader nei sistemi di movimentazione dei letti, è stato affidato il compito di sviluppare un letto basculante di nuova concezione. Si tratta di un letto discendente di tipo longitudinale e con piegatura a ginocchio, che Project 2000 aveva già presentato in passato. Ma il mercato, poi, ha premiato i letti ad altezza variabile a sviluppo trasversale. Ora il bascu-

lante ritorna longitudinale nell'applicazione sviluppata in partnership con un noto costruttore di veicoli ricreazionali tedesco. Project 2000 aveva già in catalogo un letto saliscendi con piegatura a ginocchio, ma ha migliorato il progetto rendendo il movimento automatizzato. Nel modello manuale, la parte che si flette viene messa in trazione da due cinghie aggiuntive sulla parte frontale, in

grado di rendere strutturale il poggiatesta ma solo in una precisa posizione del letto. Su questa nuova interpretazione automatica, invece, lo schienale è stato motorizzato e si muove in modo indipendente rispetto al resto del letto, permettendo di utilizzare il letto a due o più livelli: al primo livello si possono ottenere due posti letto sul basculante e due posti letto sotto, trasformando la dinette; al

secondo livello si può abbassare il letto fino ai cuscini della dinette rendendo molto comodo l'utilizzo. Per gestire questo dispositivo è stata sviluppata una centralina elettronica controllata da un pannello remoto che ne comanda le funzioni e permette di utilizzare il letto a più livelli comandando in modo automatico il movimento dello schienale. Una volta premuto il pulsante di discesa, il letto si stacca dal soffitto e si abbassa fino al primo punto di arresto. Qui si blocca e le due sezioni si allineano fino a creare un perfetto piano orizzontale.

Quindi, è possibile abbassare ulteriormente il letto, fino al livello programmato. Per facilitare l'utente, sono state programmate due altezze standard, una perfetta per l'utilizzo del basculante completamente abbassato, l'altra considerata ottimale per l'impiego contemporaneo del basculante e del letto che si realizza trasformando la dinette. Una volta risalito, il letto a ginocchio si piega adattandosi alla curvatura del cupolino e risulta perfettamente dissimulato a soffitto, lasciando un'altezza libera sottostante di ben 198 centimetri. I vantaggi di un letto

longitudinale a scomparsa sono molteplici. Non occupando tutta la larghezza del veicolo, ma solo una fascia centrale di 138 centimetri, permette la realizzazione di armadietti pensili laterali, meno ingombranti ma nello stesso tempo più capienti dei piccoli pensili agganciati sotto al letto basculante trasversale. Anche grazie al fatto che non ci sono pensili inferiori che interferiscono con schienali e poggiatesta, il letto a comando elettrico, arriva fino alla base delle sedute e rende agevole la salita anche a chi non è più giovanissimo.



Thetford amplia la propria gamma di cucine Topline



La gamma di cucine Topline Thetford è da sempre molto apprezzata sia dai costruttori sia dagli utenti finali, in particolar modo per il piano di cottura in vetro di alta qualità robusto e facile da pulire e conferisce allo stesso tempo un look moderno a tutta la cucina. La versione da incasso, inoltre, fornisce un ampio spazio di lavoro in cucina, fattore sempre più essenziale nel mercato dei camper, e ancor di più nel segmento crescente dei Van.

L'UNITÀ COMBINATA

TOPLINE 111

La nuova cucina Thetford Topline 111 è un'unità combinata appositamente progettata per il mercato dei Van. La profondità della cucina di soli 195 millimetri, infatti, si adatta perfettamente agli stretti spazi delle cucine dei Van, pur garantendo tutte le funzionalità di una cucina con due fuochi e un lavello.

L'unità può essere dotata di coperchio di vetro nero per aumentare il piano di lavoro della cucina. Il coperchio in vetro è separato in due parti in modo

da poter scegliere quale tenere aperta o chiusa: in questo modo è possibile avere spazio di lavoro supplementare anche durante la cottura del proprio piatto preferito.

I due fuochi sono dotati di accensione elettrica e poggia pentola in acciaio smaltato nero. Il lavello è in acciaio inossidabile ed è dotato di un foro per il rubinetto. Come logico attendersi da una cucina Thetford, tutti i materiali sono di alta qualità, accuratamente testati e godono di una garanzia di 3 anni.

Con iNet System: il clima è perfetto e gestito a distanza

Il nuovo sistema Truma iNet rende possibile la gestione a distanza del riscaldamento Combi e dei condizionatori Truma. Una possibilità che apre nuove frontiere al comfort perché ora sarà possibile dal proprio smartphone accendere, spegnere, regolare o controllare la climatizzazione a bordo di camper e caravan in qualsiasi momento, in qualsiasi luogo. Cuore del sistema è Truma iNet Box, l'unità di controllo centralizzata che permette la comunicazione tra la applicazione (Truma App) per smartphone e tablet e le apparecchiature

Truma. A distanza ravvicinata, tutto è completamente gratuito, via Bluetooth. Quando si esce dalla portata di Bluetooth, iNet Box commuta automaticamente la comunicazione in modalità SMS. In questo modo è possibile gestire a distanza tutte le funzioni delle stufe Combi e dei condizionatori Truma. Inoltre il nuovo comando con display digitale CP plus iNet ready è in grado di gestire al meglio la climatizzazione mantenendo costante la temperatura desiderata all'interno del veicolo.

Un sistema automatico che

integra un tampone di controllo così che le variazioni di temperatura di breve durata della temperatura, non influenzino il sistema. Inoltre, con l'ausilio delle funzioni "Offset" e "AC Set", il sensore di temperatura Combi può essere calibrato per raggiungere con maggiore precisione la temperatura comfort desiderata. È possibile selezionare la temperatura nominale tra 18° e 25° C in stadi di 1° C. A partire da agosto 2015, tutte le unità di comando Truma CP plus sono iNet ready e dotate di sistema automatico di climatizzazione.



Garanzia a vita acquistando HOLIDAY III



Per festeggiare le 25000 unità installate in Italia dal 2005, Vigia Viesia Italy offre la garanzia a vita su tutti i condizionatori evaporativi da camper Viesia Holiday III acquistati dal 1 settembre al 1 dicembre 2015.

I sistemi evaporativi sfruttano il principio di evaporazione dell'acqua per creare in modo naturale una condizione di benessere direttamente sulla persona. Non creano freddo né seccano l'aria; funzionano a 12 volt e consumano fino all'80% in meno di un sistema tradizionale. "La tecnologia Viesia è ormai molto conosciuta tra i camperisti – dice Alejandro Jacquet,

general manager di Vigia Viesia Italy - Per noi è molto importante il confronto con il pubblico e abbiamo sempre partecipato con tutto il nostro staff tecnico alle fiere di settore per dialogare direttamente con la clientela. Purtroppo quest'anno saltiamo l'appuntamento con il Salone del Camper di Parma. Ci dispiace moltissimo, ma nel nostro stabilimento produttivo di Ital Colven, dove costruiamo non solo Holiday, ma anche condizionatori per altri settori, è in corso una vera e propria rivoluzione. In questo momento tutte le risorse aziendali sono impegnate nello sviluppo di un progetto estremamente

innovativo per il mondo dei veicoli industriali, che vedrà la luce nel 2016. L'idea di mettere delle hostess e creare uno stand vetrina, senza nessun responsabile dell'azienda in grado di dare risposte concrete ai visitatori, non ci piaceva. Quindi abbiamo preferito non partecipare. Naturalmente i nostri clienti o gli interessati possono contattarci attraverso tutti i canali, non solo il numero di telefono 0574 650454 o la mail info@vigiaviesaitaly.com, ma anche attraverso la nostra pagina Facebook www.facebook.com/Viesitalia".



Viaggio nell'Iran di ieri per
conoscere quella di oggi



Questo territorio all'apparenza ingeneroso ha attirato da sempre l'uomo, divenendo culla feconda di civiltà a partire almeno dal V millennio a.C.

Testo e foto di Lamberto Selleri

L'Iran rappresenta una destinazione che merita certamente di essere visitata da ogni viaggiatore colto e curioso che si pone come obiettivo quello di scoprire il fascino della storia e della cultura plurimillenaria di questo antico popolo, in particolare quando il persiano Re dei Re dominava su un impero esteso dall'Indo al Mediterraneo.

Geografia e clima non hanno certo favorito questa terra, compresa tra Mar Caspio a nord e Golfo Persico a sud: un enorme altipiano al centro alto 1-1.500 m, arido, desertico e stepposo, circondato a nord e ad ovest da impervie montagne con cime a 4 e 5 mila metri che impediscono la penetrazione a nuvole e piogge, generando un clima continentale con forti escursioni. Eppure questo territorio all'apparenza ingeneroso ha attirato da sempre l'uomo, divenendo culla feconda di civiltà a partire almeno dal V millennio a.C. Qui si sono succeduti regni, imperi e civiltà che hanno inciso la storia, come Assiri, Medi, Persiani, Parti, Sassanidi, Arabi, Turchi, Mongoli, Safavidi, Cagiari e tanti, tanti altri. Basta da sola la visita ai monumentali



► resti di Persepoli, una delle capitali dei Persiani fondata da Dario nel 518 a.C. e distrutta da Alessandro Magno nel 330 a.C. quando era l'epicentro di un impero esteso dall'Indo alla Tracia e al Mediterraneo, con le imponenti scalinate, gli enormi palazzi, le sveltanti colonne, i leoni alati e gli espressivi bassorilievi, per rendersi conto di trovarsi in un luogo che ha fatto la storia dell'Eurasia. In Iran

l'Unesco riconosce come siti Patrimonio dell'Umanità non soltanto Persepoli, ma anche altre sei località.

Mete obbligate del nostro viaggio sono: la capitale Teheran in particolare la cittadella, dove vi sono parecchie moschee e un enorme bazar, vera città nella città, visitiamo il Museo archeologico, ricco di reperti risalenti fino a 7 mila anni or sono, e il Museo dei Vetri e delle

Ceramiche, Shiraz, culla della cultura persiana, sede universitaria e capitale nel XVIII secolo, è una graziosa cittadina con ampi viali, bei palazzi e giardini; è stata uno dei centri più importanti del mondo medievale islamico, Persepoli costituisce il sito archeologico più famoso, capace di giustificare da sola il viaggio. Oggi si possono ammirare i resti di nove imponenti edifici, traboccanti di colonne, stucchi e bas-



Mikitex

Via Ugo La Malfa, 5 • Codogno • LO

100% Made In Italy

www.mikitex.it

Verande per Caravan e Camper 100% Made in Italy

Mikitex ha consolidato e rafforzato la sua immagine sul mercato italiano dando vita a quelle sue caratteristiche principali: l'attenzione alla qualità dei materiali, alle collezioni e alle esigenze del cliente. Il risultato è una gamma di verande solide, affidabili e funzionali, prodotte all'interno di una struttura dedicata che fornisce risposte rapide e puntuali; indispensabili per garantire un prodotto affidabile e all'avanguardia. Tutto ciò senza mai dimenticare che il cliente è sempre il punto di partenza di ogni innovazione.



Mikitex

Via Ugo La Malfa, 5 • 26845 Codogno (LO)

Tel. +39 0377 436420 • Fax +39 0377 437669

info@mikitex.it • www.mikitex.it

- sorilievi, tra i quali i palazzi di stato, preceduti da una di Dario e di Serse, la sala delle udienze reali e delle manifestazioni, la tesoreria di stato, preceduti da una porta monumentale vigilata da leoni alati. Non lontano si trova la necropoli rupestre achemenide, con le tombe a tempio di Dario, Serse e Artaserse, Pasargade località conserva invece i resti



della prima capitale achemenide e la tomba di Ciro il Grande. Yazd, epicentro del culto di Zoroastro, è una delle città più vecchie della Persia; oasi lungo uno dei tanti percorsi carovanieri della Via della Seta, offre

vetusti edifici in mattoni d'argilla sovrastati dalle torri del vento, ingegnosi camini di ventilazione, Isfahan, cuore pulsante della Persia sciita, è considerata una delle più affascinanti del Medio Oriente, capolavoro dell'Iran e gioiello del Rinascimento persiano per le moschee e i minareti ricoperti da piastrelle blu e celesti, per gli eleganti palazzi e i romantici ponti; tutto gravita sulla piazza centrale, definita una delle più eleganti e grandi del mondo; tra gli innumerevoli monumenti da non perdere gli affreschi medievali della cattedrale armena. Concludiamo il nostro viaggio con la visita di Kashan è un'antica e ricca città artigiana, specializzata in tappeti e ceramiche, che offre pregevoli palazzi con graziosi giardini.

"I www.viaggilevi.com lsel-lerii@hotmail.com



di Antonio Castello

Al Sofitel Rome Villa Borghese in mostra una "Magnifique Bardot"

Saranno esposte fino al 31 ottobre, al Sofitel Villa Borghese di Roma, alcune fra le più belle ed inedite foto di Brigitte Bardot. Si tratta di un centinaio di immagini scattate da Leonard de Raemy, e suo figlio Marc, che il Comune e l'Ufficio del Turismo di Saint Tropez hanno riunito per esporle a Roma prima di girare il mondo. Le foto regalano un'immagine straordinaria dell'attrice, idolo di tutti i fotografi che l'hanno immortalata. Immagini doppiamente importanti, perchè oggi B.B. non si mette più in posa per nessun fotografo. Nato in Svizzera nel 1924, giurista per formazione, fotografo per passione, Leonard de Raemy entra a far parte di 'Reporters Associés' nel 1962, quindi fonda le agenzie Gamma e poi Sygma. Legato alla Bardot, conosciuta sul set del film Brigitte 'Viva Maria!' del 1965, le rimarrà amico fino alla morte, nel 2000. In mostra a Saint-Tropez, ora a Roma e poi oltre Atlantico, le fotografie di Leonard de Raemy ci consegnano il ritratto di una donna da sognare, cara alla gente di Saint Tropez, ai Romani e ai cittadini del mondo.

Perchè Roma? Per la passione per la Settima Arte dell'unico albergo francese 5 stelle a Roma, situato a pochi passi da Via Veneto, la via più famosa al mondo amata dai più grandi divi cinematografici. Il Sofitel Rome Villa Borghese è l'albergo ufficiale da ben 5 anni del Festival del Cinema Francese a Roma. Ed è al centro di numerose e raffinate iniziative come mostre fotografiche dedicate al cinema e ai grandi divi degli anni '60 e '70. Quest'anno, in occasione degli ottant'anni di Brigitte Bardot, il Sofitel Rome Villa Borghese ha il piacere di accogliere i suoi ospiti in una sensuale atmosfera d'altri tempi, con la mostra dedicata alla famosa diva francese, considerata una delle più grandi icone femminili del Novecento.

L'Argentina incentiva i siti Patrimonio dell'Umanità

Per incentivare il turismo nei siti Patrimonio dell'Umanità, dal 1° luglio è stato inaugurato un nuovo collegamento tra gli aeroporti di Iguazú e di El Calafate con scalo a Buenos Aires. L'operativo, assicurato da Aerolineas Argentinas, consente quindi di visitare due Patrimoni Naturali dell'Umanità: le Cascate di Iguazú ed il Ghiacciaio Perito Moreno. "Si tratta di un volo molto importante per i nostri passeggeri – commenta Claudio Neri, Direttore Commerciale di Aerolineas Italia – perchè offre ai numerosi turisti che visitano la nostra affascinante Argentina la comodità di un avviamento diretto e più confortevole per visitare due eccellenze turistiche del Paese". La tratta viene operata nei due sensi 4 volte alla settimana, lunedì, mercoledì, venerdì e domenica.

Bangkok. Seconda destinazione a livello globale per MasterCard

Per il secondo anno consecutivo, l'indice MasterCard prevede che Bangkok si attesterà seconda per numero di visitatori nella classifica delle destinazioni globali e prima nell'area Asia-Pacifico con oltre 18.240.000 turisti. Londra mantiene la prima posizione con 18.820.000 visitatori. Il MasterCard Global Destinations Cities Index fornisce una classifica delle 132 città più visitate del mondo analizzando il numero di visitatori internazionali e l'importo della spesa collegata ai flussi turistici. Su scala globale, per il 2015 si prevede che Parigi si attesterà al terzo posto con 16.060.000 turisti, Dubai quarta con 14.260.000 e Istanbul quinta con 12.560.000. Dalla comparazione fra le città dell'area Asia-Pacifico risulta che Bangkok mantiene la sua leadership seguita da Singapore, Kuala Lumpur, Seoul e Hong Kong. E' dal 2013 che l'ordine della classifica rimane invariato con la capitale della Thailandia a guidare "l'ordine di arrivo". In termini di spesa, Bangkok risulta settima a livello mondiale e terza in Asia con una proiezione di 12.360.000 miliar-

Basta un CLICK per entrare nel
nostro mondo  www.tecnoled.it

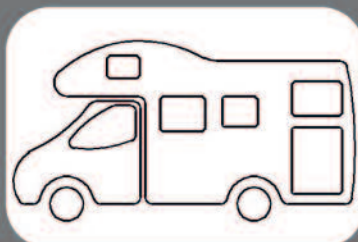
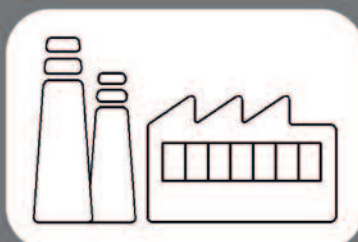


tecnoled

Led

light

line



TECNOLED S.r.l. unipersonale

Località Pian di Rona, 129/G

50066 REGGELLO (Firenze) ITALY

Tel. 055.866.23.44 - info@tecnoled.it

- di dollari nel 2015 La Thailandia prevede di accogliere nel 2015 un totale di 28.000.000 di visitatori che genereranno 42 miliardi di spesa stimata.

Cipro riconferma nel 2015 le 57 spiagge Bandiera Blu

Anche quest'anno le spiagge di Cipro sono state insignite del riconoscimento Bandiera Blu. Si riconferma il dato del 2014 con 57 spiagge, distribuite su tutta l'area costiera da est ad ovest. Grazie alla collaborazione tra Cyprus Tourism Organization (CTO), Marine Environment Protection Association (CYMEPA), le autorità locali e le istituzioni governative isolate dal 1995 Cipro è diventata ufficialmente membro della FEE (Foundation for Environmental Education). Un po' di storia: nel lontano 1996 furono 11 le spiagge riconosciute e premiate con Bandiera Blu, nel 1997, il numero aumentò a 18; da allora le spiagge Bandiera Blu sono costantemente aumentate a Cipro raggiungendo il ragguardevole numero di 54 nell'anno 2010, 56 negli anni 2011-12 e 57 dal 2013. Nello specifico la costa occidentale, regione di Pafos, vanta 13 spiagge Bandiera Blu, la regione di Lemesos (centro sud) 16 mentre la costa orientale (Agia Napa & Protaras) ben 28. Cipro ha ottenuto un ottimo risultato, considerando che ha oltre 100 aree balneabili e che più del 50% delle spiagge ha soddisfatto i rigidi criteri di valutazione imposti del programma Bandiera Blu, ossia la pulizia dei litorali, la qualità delle acque, servizi&sicurezza, la gestione e l'educazione ambientale, le attività ecosostenibili.

Presentata a Roma la stagione estiva del Principato di Monaco

Come ogni anno il Principato di Monaco scende a Roma per presentare gli avvenimenti più importanti che caratterizzeranno la stagione estiva. Quest'anno l'incontro è avvenuto presso il Penthouse Suite di Palazzo Montemartini alla presenza di SEM Robert Fillon, Ambasciatore di Monaco in Italia, e dei massimi esponenti dell'Ente del Turismo. Concerti, festival, mostre ed eventi sportivi. È un calendario ricco di eventi che spaziano dall'arte, alla cultura, dalla musica allo sport. A catalizzare l'interesse sarà la mostra "Da Chagall a Malevitch" in programma dal 12 luglio al 6 settembre presso il Grimaldi Forum, uno degli eventi più salienti dell'Anno della Russia, contenitore di manifestazioni organizzate sul territorio per valorizzare i legami tra i due Paesi. Da segnalare che la programmazione proporrà poi, per ogni concerto, un gran numero di trascrizioni d'opere orchestrali di Scriabine, Prokofiev, Moussorgski, Stravinsky, Rachmaninov, Chostakovitch... Dal 4 luglio al 22 agosto andrà invece in scena il Monte-Carlo Sporting Summer Festival, l'appuntamento con le star della musica aperto quest'anno dal concerto di Tony Bennett & Lady Gaga che si annuncia molto caldo e variegato. Tra i tanti appuntamenti da segnalare anche la 45^a edizione del Teatro del Fort Antoine che sarà basata sul tema "E l'amore in tutto questo?". Si iscrive nel quadro del decimo compleanno della Convenzione dell'UNESCO sulla protezione e la promozione della diversità delle espressioni culturali. Quest'estate, per la prima volta, saranno organizzati alle 19, prima ogni spettacolo, incontri-dibatti con il pubblico e le squadre artistiche.

Lo Skatepark di Rotterdam si trasforma

Dallo scorso mese di febbraio sono in corso le opere di rinnovamento dello Skatatepark di Rotterdam, sulla Westblaak. La nuova struttura sarà costituita da uno spazio in cemento di 1200 m2 tutto dedicato agli skaters, che non vedono l'ora di poter testare il nuovo progetto. Secondo i programmi, il nuovo spazio entrerà in funzione ad ottobre 2015. Ideatore del progetto è il finan- ►



La scelta
di fondersi
con la natura.



La qualità che fa
la differenza

I nostri Parteners:

PIEMONTE
GROSSO VACANZE
CAMPER TWO

TOSCANA
FLY CAMPER
CAMPER LINE

SARDEGNA
AUTOCARAVAN-RENT

LOMBARDIA
GIRA GIRA
GROPPETTI
LUBAM
PIEMME CAMPER

MARCHE
CAMPERMANIA
JANUS CAMPER

SICILIA
VEMACAR

VENETO
NUOVA MARIL
VIBERCAR

LAZIO
AREA CAMPER
CAMPERING

PUGLIA
CAMPER FREE

EMILIA ROMAGNA
BALOTTA AUTOCARAVAN

CAMPANIA
LA BOUTIQUE DEL
CAMPEGGIATORE



- dese Janne Saario, un architetto di skatepark molto conosciuto nell'ambiente. Lo stesso Saario è stato in passato uno skateboarder professionista, e meglio di chiunque altro conosce le caratteristiche che lo skatepark ideale deve avere. Parallelamente alla sua attività sportiva, ha costituito uno studio di architettura paesaggistica, specializzato soprattutto nella realizzazione di skatepark a livello internazionale. Il nuovo progetto che Saario ha pensato per Rotterdam si adatta a tutte le discipline possibili: skateboarding, pattini in linea, bmx. La nuova superficie coprirà provvisoriamente quella parte di Westblaak sulla quale al momento si trovano gli elementi per skating già esistenti. Il nuovo look dello skatepark si rifà chiaramente alla città di Rotterdam, con riferimenti al suo porto e al "Transformer", la statua che guarda sulla pista. È proprio da questo elemento che Janne Saario si è lasciato ispirare: "Gli skaters si trasformano letteralmente in altre persone quando incominciano a muoversi su delle ruote." In collaborazione con uno dei tanti cantieri navali del porto di Rotterdam e insieme ad alcuni skaters, materiali di scarto come putrelle di acciaio e pannelli sono stati utilizzati per la realizzazione dello skatepark. Il nuovo spazio si integra perfettamente all'interno delle due aiuole laterali che lo isolano dalle due carreggiate della Westblaak. È stato inoltre progettato un nuovo layout per la parte restante dell'aiuola centrale, già esistente tra lo skatepark e la Eendrachtsplein. Questa area sarà una sorta di parco verde piuttosto ampio, spazio ideale per coloro che vogliono semplicemente fare una passeggiata o riposarsi su una panchina. Saranno inclusi anche degli elementi molto intriganti per gli skaters, quali ad esempio grandi vasi di fiori con bordi che si prestano ad acrobazie sulle ruote.

Zlatni rat e Punta Rata (Croazia) tra le più belle spiagge d'Europa

Il portale online E&uropean Best Destinationss ha pubblicato una lista delle 15 migliori spiagge europee. Due località croate sono tra queste: Zlatni Rat sull'isola di Brac e Punta Rata a Brela. La spiaggia di Zlatni Rat è uno dei simboli più esemplificativi del turismo croato grazie alla sua forma unica e alla sua bellezza, mentre la spiaggia di Punta Rata è uno dei simboli più riconoscibili della destinazione turistica, soprattutto per il fenomeno naturale di Brela Ston.

Il Festival Culturale e Sportivo dell'LGBT International a Tel Aviv

Dal 15 al 19 ottobre del 2015, Tel Aviv ospiterà i Tel Aviv Water Games, il Festival sportivo e culturale della Comunità Internazionale LGBT. Questo è il primo evento sportivo internazionale organizzato dalla comunità LGBT che si terrà sulle splendide spiagge mediterranee di Tel Aviv. Il festival è stato organizzato da un team di produttori e atleti LGBT, in collaborazione con le principali produzioni sportive israeliane e la Compagnia del Turismo e dello Sport ISSTA. Durante il giorno si terranno un torneo di beach volley, gare di nuoto, partite di calcio e water polo con sedute di yoga al tramonto, e giri della città in bicicletta. Feste e celebrazioni varie si terranno inoltre, fino a tarda notte presso i "famigerati" bar e locali di Tel Aviv. Il Centro Gay si trova in Meir Parkl a Tel Aviv e risponderà a tutte le vostre domande e a una grande varietà di bisogni: consulenza, eventi culturali e performance, gruppi di supporto, una clinica LGBT friendly che vi offrirà test HIV anonimi e gratis, workshop e anche un caffè. www.tel-aviv-gay-vibe.com



Tutta l'esperienza e la professionalità di AL-KO al vostro servizio per interventi tecnici su camper, caravan, rimorchi con componentistica AL-KO. **Vieni a scoprire le offerte speciali al nostro stand presso il Salone del Camper di Parma, Padiglione 2 Stand J025**

Centro Premium AL-KO

Via G. Verdi, 23 - 37060 Castel D'Azzano (VR)
Tel. 045 8546011 - info@al-ko.it

- I Manutenzione e assistenza su rimorchi, telai caravan e telai AL-KO AMC
- I Installazione dei sistemi AKS, ATC, Mammut
- I Montaggio portamoto, portattutto e ganci traino AL-KO - Sawiko
- I Installazione sospensioni integrative e sistema ACS



Seguici su
[facebook.com/alko.italia](https://www.facebook.com/alko.italia)

www.al-ko.it

I Crivelli nelle Marche



Proponiamo ai nostri lettori, amanti dell'arte, un percorso marchigiano alla scoperta (o meglio riscoperta) di due fratelli pittori operativi dalla seconda metà del '400, colpevolmente ritenuti "minori" o addirittura ignorati da una critica supponente almeno sino alla metà dell'800: i fratelli Carlo e Vittore CRIVELLI.

Nati a Venezia, intorno agli anni trenta del 400, nella quale iniziano la loro attività artistica a contatto con

pittori già affermati (alcuni provenienti dalle Marche), Carlo per un problema giudiziario, cherchez la femme, è costretto ad esiliarsi inizialmente a Padova dove frequenta la bottega di Squarcione e quindi in terra dalmata, a Zara, quando lo raggiunge suo fratello minore Vittore.

In quegli anni i rapporti di interdipendenza tra Venezia, la costa dalmata e le Marche sono fortissimi: la Serenissima chiede alla regione derrate alimentari

(olio, grano, frutta) mentre il mare Adriatico è il centro di una mobilità da e verso le terre ferme e quasi sicuramente nell'occasione si può registrare la presenza dei Crivelli dopo il soggiorno "penale" in Dalmazia.

Recenti studi indicano nel Quattrocento grande capacità produttiva e commerciale delle città di Camerino (centro tessile), Fabriano (carta di ogni genere), Ascoli (alto artigianato) ed è su questa direttrice che va in atto l'attività artistica dei

► comunque alienarli contribuendo alla frammentazione di molti polittici o trittici le cui parti troviamo nelle più importanti gallerie, specialmente inglesi.

Artisticamente è quasi un "riformatore alternativo" alla classica definizione di Rinascimento non ricorrendo, se non sporadicamente, alla prospettiva, utilizzando l'ornamento, formalmente

virtuosista nella esibizione di sentimenti ed espressività. È un pittore di mestiere che però viene gratificato come "magister" con ampi riconoscimenti e onorificenze pubbliche.

Vittore non è soltanto pittore figurista, ma si interessa di architettura dimostrandolo nei suoi polittici di stampo gotico ma anche in soluzioni rinascimentali. Durante la

permanenza in Dalmazia è alla ricerca di una sperimentazione che lo porta a trasferirsi a Fermo dove elegge dimora e va ad incrementare in modo autorevole l'esplosione artistica della regione con un campionario di straordinari dettagli e simboli tutti riferiti alla iconografia cristiana essendo egli il più richiesto da confraternite, ordini monastici ed ecclesiastici; uno sguardo a situazioni normali di vita vissuta trasformate in prefigurazioni religiose (il pettirosso tale perché macchiato dal sangue del Cristo), la mela causa del peccato originale o la farfalla, che uscita dalla crisalide, rappresenta l'anima puro spirito libera dalle pastoie corporali o la candela, luce della fede.

Affrancato dalla notorietà del fratello Carlo in un confronto sempre da perdente ha avuto la fortuna postuma di vedere intatte al loro posto numerose sue opere che attualmente possiamo ammirare in tutta la loro interezza e bellezza incastonate in cornici che sono dei veri capolavori di intarsio ricchi di oro, monumenti allo sfarzo, stupende macchine artistiche.

Un tour che non è soltanto culturale, ma paesaggistico, enogastronomico e turistico nel senso più ampio del ter-



mine: si toccano piccoli centri ma di grande valore storico e tuttora a misura umana.

Data la vastità del territorio e la diversità delle mete non osiamo consigliare un itinerario preciso ma ci limitiamo a segnalare i luoghi ove gustare le opere d'arte e il loro contorno.,

CORRIDONIA (MC): con una piazza metafisica in contrasto con altri edifici ottocenteschi per ammirare una "Madonna del latte" dove lo sfondo non è dorato ma azzurro e la Vergine è in

veste sontuosa che si apre per allattare mentre il Bimbo sembra disturbato dalla curiosità del visitatore.(info 0733431832).

FALERONE (FM): di notevole patrimonio archeologico, loggia dei mercanti con portico quattrocentesco; nella chiesa di san Fortunato, la tavola della "Madonna Adorante" una figura composta avvolta in un broccato con figure di uccelli forse cicogne alludenti alla Pasqua nel cordiglio una invocazione contro la peste. (info

3335816389).

TORRE di PALME (FM): da cui si gode uno spettacolare panorama sull'Adriatico; nella chiesa di San Agostino polittico "Madonna con Bambino e Santi". (info 0734227940).

MASSA FERMANA (FM): panorama dai Sibillini al mare. Museo del cappello di paglia (con la vicina Montappone); nella chiesa di San Lorenzo, Silvestro e Ruffino, il primo polittico di Carlo Crivelli nelle Marche. (info 0734760127). ▶

RIMOR
AUTOCARAVANS

KATAMARANO 2015

Webasto
Feel the Drive



www.rimor.it



Disponibile su
App Store



DOPPIO PAVIMENTO TECNICO

RISCALDATORE DI ALTA GAMMA PER UN COMFORT SUPERIORE





► SAN ELPIDIO A MARE (FM): città sprizzante storia nei suoi vicoli e dalle mura, monumentale la Torre Gerosolimana e museo della calzatura. Nella pinacoteca opere molto importanti di Vittore

“Incoronazione della Vergine”, la “Visitazione di Maria a S:Elisabetta”. (info 0734859279) MONTE S.MARTINO (MC): vista di un suggestivo panorama dai Monti Azzurri all'Adriatico. Nella omoni-

ma chiesa il notevole polittico dei Crivelli uno dei pochi esempi di esecuzione a due mani oltre ad altre due opere di Vittore: notevoli le cornici, veri capolavori lignei. (info 0733660514) MONTEFIORE dell'ASO (AP): dolce collina. Originariamente un pentittico, poi smembrato di cui restano solo due tavole. S. SEVERINO MARCHE (MC): interessante Piazza del Popolo, il teatro Feronia e il Castello. Nella pinacoteca un polittico con eccessiva presenza di ori che lasciano poco respiro alle figure incastonato in una cornice gotica ben strutturata e ricca.

DAI UN TAGLIO AL MODULO FOTOVOLTAICO E MANTIENI LA STESSA ENERGIA!



È POSSIBILE CON KIT SOLAR BOOSTER CBE

Il nuovo KIT SOLAR BOOSTER CBE, composto dallo speciale modulo fotovoltaico CBE MFB90 e dal regolare booster CBE PBS-90, permette di sfruttare al massimo la corrente erogabile dal modulo fotovoltaico da 90W consentendo quindi di ottenere un rendimento paragonabile ad un normale modulo da 120W.

Energia pulita a costi inferiori occupando meno spazio sul tetto!



www.cbe.it

 **CBE**[®]

ELECTRONICS FOR CARAVANNING AND BOATING

Mercati di Traiano a Roma

PABLO ATCHUGARRY. CITTÀ ETERNA, ETERNI MARMI

Antologica dedicata allo scultore uruguayano

di Guerrino Mattei

Fino al 7 febbraio 2016, tutti i giorni dalle 9.30 alle 19.30, presso i Mercati di Traiano a Roma è aperta l'antologica "Pablo Atchugarry. Città Eterna, eterni marmi" dedicata allo scultore uruguayano Pablo Atchugarry.

Oltre alle antiche vestigia di un mercato che era il cuore pulsante della Roma imperiale, i visitatori possono coniugare la storia dei mattoni cotti al sole e quella del bianchissimo marmo con sculture, alcune di vaste dimensioni, che ben raccontano l'evoluzione della forma e di quanto il geniale sudamericano abbia saputo organizzare lavorando nel nostro Paese, respirando quell'aria rinascimentale che ancora oggi si avverte nelle cave che servirono il fiorentino Michelangelo ed altri artisti contemporanei di chiara fama.

Un rapporto, quello tra Atchugarry e la città di Roma, che si è consolidato negli ultimi anni grazie al contributo dell'ILLA (Istituto Italo Latino Americano) che ha supportato questa splendida rassegna di quaranta



opere, di cui dieci monumentali esposte all'aperto, scaturite nella quasi totalità da quel marmo di Carrara che ha fornito indispensabile alimento agli irripetibili capolavori della classicità e del Rinascimento custoditi nell'Urbe.

Grazie all'abilità dell'artista si intende rinnovare l'antico e magico rapporto con lo statuario, evocando nelle composizioni delicatamente ascensionali del Maestro innegabili rimandi a una classicità che ci appartiene nell'intimo e nutre la sensibilità di chi ammira gli "eterni marmi".

A passare in rassegna le grandi opere, che nella circostanza sono state collocate all'esterno, si comprende come quel percorso avviato più di duemila anni fa conosca qui la sua logica conclusione.

Le sculture dialogano tra loro tracciando percorsi senza sovrastare l'imponenza dello sfondo, si contestualizzano con esso in un unico concerto architettonico cosicché la magia si perpetua.

Marmi che ritrovano finalmente il loro spazio ottimale e l'immobilità del tempo, il concetto di equilibrio e di armonia non viene condizionato dalle dimensioni, dagli argomenti trattati o dalla sostanza su cui viene eserci- ▶

Telair

AIR CONDITIONER

ALTE PRESTAZIONI
ELEGANZA



ENERGIA
POTENZA



LIBERTÀ
AUTONOMIA



Group
TELECO

www.telecogroup.com

Via E. Majorana, 49 - 48022 Lugo (Ra) - Italy Tel. +39 0545 25037
Fax +39 0545 32064 e-mail: info@telecogroup.com



tata l'invenzione. "Le opere alimentano l'eternità creativa del marmo - è scritto in catalogo - che ne ha decretata quella gloria di cui ora, al Museo dei Fori Imperiali, riusciamo ad ammirare una nobile e godibile rappresentazione". Nato a Montevideo nel 1954, da subito il padre Pedro, amante dell'arte e studioso di fama dell'artista uruguayano Joaquin Torres Garcia, ha riconosciuto le sue capacità e l'interesse

espresso per l'arte plastica, stimolandolo a crescere in questa sua spontanea predisposizione. All'inizio lo scultore mostra il suo talento attraverso la pittura, sperimentando in seguito altri materiali come cemento, ferro e legno. Il resto è storia contemporanea con esposizioni in buona parte del mondo, riscuotendo successo da parte del pubblico e della critica che lo hanno incontrato.



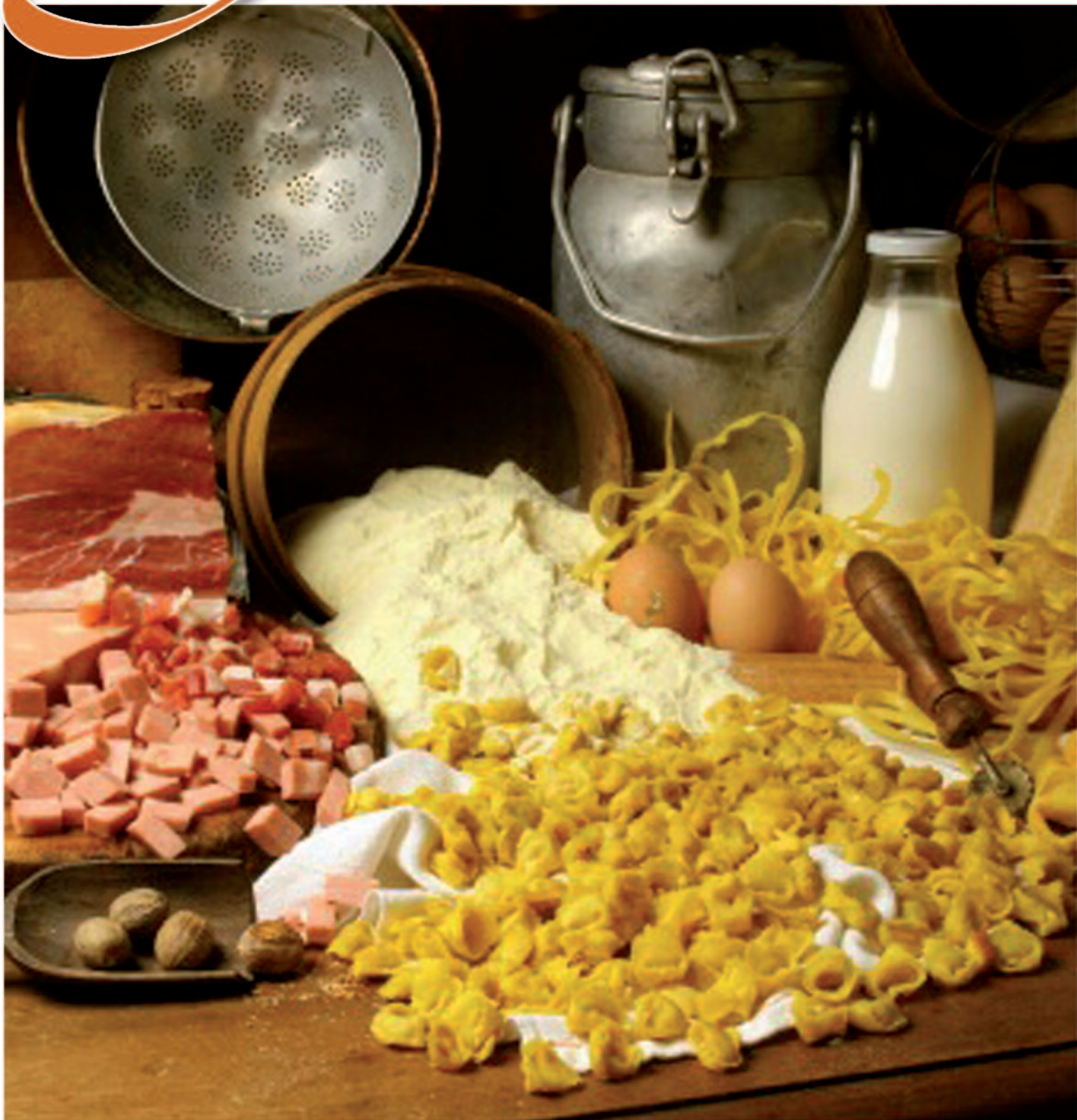
Queste sue opere monolitiche, scanalate con grazia, nelle quali pare che il vento con la sua poesia spiraleica abbia inferto "ferite" ascensionali, canalizzano immagini e pensieri proiettati verso altre dimensioni oniriche, in un firmamento di fantasiosa armonia.



In un contesto come quello romano, all'ombra di ruderi millenari le sue meraviglie al tramonto irraggiano luce dal color garanza, tipica di quell'arancione tanto caro alla Scuola Romana, alla quale tanti artisti italiani nel dopoguerra si sono ispirati. Una bella rassegna che accompagna l'astante in un cammino fatto di storia e di grandezza passate, il cui splendore, grazie anche alle sculture di Pablo Atchugarry, sono ancora vive.

li itinerari Gustosi

territorio ♦ ambiente ♦ enogastronomia



VINO E CULTURA ALLE MOSTRE DEL PROSECCO DOCG

Di Lamberto Selleri



Nel 1876 il Re d'Italia Vittorio Emanuele II dispose che a Conegliano (prov. di Treviso) sorgesse la prima "Scuola Enologica Italiana". Sono trascorsi 139 anni e Conegliano è tuttora il principale punto di riferimento dell'enologia nazionale. Ogni anno, l'Istituto Agrario diploma esperti enotecnici e, dalla sede universitaria di Conegliano, escono eccellenti enologi. Inoltre, nei laboratori dell'Istituto Sperimentale di Viticoltura si studiano la vite ed il vino in ogni loro compo-

nente e nella cantina collegata all'Istituto Agrario si producono vini eccellenti. La decisione di scegliere Conegliano come sede della Scuola Enologica non fu certo casuale. Tutto il territorio collinare che da Conegliano giunge fino a Valdobbiadene e a Vittorio Veneto è vocato alla produzione di uve ottime per la vinificazione. Il vitigno autoctono che più di ogni altro ha qui trovato il suo habitat naturale è il Glera dalla cui uva si ottiene il vino Prosecco. Queste uve crescono tra il

mare e le Prealpi, beneficiano di un clima mite e temperato (temperatura media annua 12.3°C) e di una elevata piovosità (media: 1,250 mm.) che ne favoriscono lo sviluppo. La composizione dei terreni su cui cresce questa vite nella zona di Conegliano è argillosa, di origine alluvionaria e morenica, e pertanto dà origine a vini ricchi di struttura e contraddistinti da un aroma fruttato, mentre i terreni della zona di Valdobbiadene sono di origine molto antica, e quindi composti di morene e are-

narie che danno origine a vini di grande finezza con profumi fruttati e floreali.

Le zone di produzione del prosecco Conegliano Valdobbiadene DOCG comprende anche i comuni di Vittorio Veneto, San Vendemiano, Colle Umberto, Tarzo, Cison di Valmarino, San Pietro di Feletto, Refrontolo, Susegana, Pieve di Soligo, Farra di Soligo, Follina, Miane. I terreni coltivati con le viti che da cui nasce il vino Prosecco DOCG ammontano complessivamente a 6585 ha più 107 ha esclusivi per il Cartizze. Le case spumantisti-

che sono 183 e le bottiglie prodotte nel 2014 hanno superato i 79 milioni. Per difetto potremo dire che le etichette in commercio di Prosecco Conegliano Valdobbiadene DOCG sono più di 549.

Le tipologie di vini che possono fregiarsi dell'appellativo DOCG sono il "Conegliano Valdobbiadene Prosecco", "Conegliano Valdobbiadene Prosecco Frizzante" e "Conegliano Valdobbiadene Prosecco Spumante Superiore". Vi è anche il "Prosecco Superiore di Cartizze" prodotto nella omonima sottozona, in tutto 107 ettari posti fra le colline

scoscese di San Pietro di Barbozza, Santo Stefano e Saccol, nel comune di Valdobbiadene.

Inoltre in etichetta possono essere riportate altre informazioni che indicano le caratteristiche del DOCG, quali la dicitura "millesimato", che indica quando l'85% proviene dalle uve provengono dall'annata di riferimento indicata in etichetta, oppure la menzione "Rive" solo per lo Spumante Superiore. Questa parola ha lo stesso significato della omologa francese Cru. In etichetta viene aggiunto a Rive anche il nome del comune o della frazione della zona



- dove sono ubicati i vigneti, in totale sono 43. Il Prosecco DOCG può essere prodotto con un differente tenore zuccherino riportato in etichette con i nomi di Brut, Extra Dry e Dry. Per gli addetti ai lavori risulterà pleonastico mentre per i neofiti mi sembra doveroso precisare che i prosecchi DOCG sono la punta di diamante, l'eccellenza della vasta produzione veneta di vini Prosecco (IGT e DOC), prodotti nelle province di Belluno, Gorizia, Padova, Pordenone, Treviso, Trieste, Udine, Venezia e Vicenza, vini che sono conformi ai rispettivi disciplinari. Mi viene quindi spontaneo affermare: "Occhio" ha quanto è scritto in etichetta " nel valutare il rapporto qualità prezzo dei vini Prosecco che trovate in commercio. E' altrettanto importante per noi consumatori conoscere il territorio dove si sviluppa la vite, vedere la cantina dove si forma il vino dalla vendemmia all'imbottigliamento e conoscere personalmente coloro che lo producono, ricordatevi che ogni vino ha una sua storia da raccontare . E' per questo scopo che sono state istituite in tutte le regioni le " strade dei vini.-coneglianovaldobbiadene.it
- Nella zona di produzione del Prosecco DOCG hanno intrapreso anche un' altra iniziativa di grande successo: le "Mostre del vino". Queste manifestazioni enoturistiche sono nate 20 anni fa per promuovere la conoscenza del Prosecco di Conegliano Valdobbiadene DOCG e degli altri vini autoctoni locali, quali Torchiato di Fregona Docg e il Refrontolo Passito Docg e il Verdisio .Ogni anno a primavera viene anche stampata la "Guida alla Primavera





del Prosecco Superiore" in cui sono indicate le caratteristiche delle 16 "Mostre del vino" che si svolgono ogni anno e gli eventi e le manifestazioni collaterali che sono state programmate nel medesimo periodo, da marzo a giugno, quali: passeggiate nella natura, concerti, mostre d'arte e competizioni sportive. Inoltre viene indicato, da un punto di vista artistico e culturale, quali sono i luoghi da visitare, - collinetrevigiane.com-dove acquistare i prodotti gastronomici della tradizione locale, gli indirizzi delle cantine che

sono anche raggiungibili con il pulmino ("Wine Tour") che preleva i turisti da i luoghi d'accoglienza.

Elenco delle località ove si svolgono le 16 "Mostre del vino" www.primaveradelprosecco.it

Santo Stefano (46°Mostra del Cartizze e del Valdobbiadene DOCG)-terredisantostefano.it

Villa di Cordignano (51°Mostra dei vini d'annata)-probelvedere.it

Col San Martino (59°Mostra del Valdobbiadene DOCG)-[\[docg.it\]\(http://docg.it\)](http://mostradelvaldobbiadene-</p>
</div>
<div data-bbox=)

San Pietro di Barbozza (45°Mostra del Cartizze e del Valdobbiadene DOCG)-sanpietrodibarbozza.it

Colbertaldo e Vidor (36°mostra di Colbertaldo e Vidor)- tel.3441341109

Maine (38°mostra del Prosecco Superiore DOCG, del Verdisio IGT, del Torchiato di Fregona e del Refrontolo Passito)-tel.3407893526

Guia (47° Mostra del Valdobbiadene DOCG) -prolocoguia.it

Fregona (41° Mostra del Torchiato di Fregona DOCG e rassegna dei vini dei colli di

► Conegliano DOCG) -prolocofregona.it

San Giovanni (13°Mostra del Cartizze e del Valdobbiadene DOCG)-tel .0423 976972
Refrontolo (45° esposizione del Refrontolo Passito DOCG e del Conegliano DOCG)-tel345 4220522

Combai (26° edizione del Verdisio IGT) - combai.it

Vittorio Veneto(7° Mostra di Vini di loggia a palazzo Todesco)- prolocovittorioveneto.it

Conegliano(Conegliano DOCG)-coneglianodocg.it

Corbanese (46°mostra dei Vini Superiori dei Colli)- prolo-

cocorbanese.it

Ogliano (1°Mostra del Prosecco Superiore Rive di Ogliano)-rivediogliano.it

San Pietro di Feletto.(44°Mostra dei Vini di Collina)- prolocosanpietrodifelletto.it

Per quanto concerne i"Luoghi da visitare nelle terre del Prosecco DOCG", non potendo descrivere tutte le bellezze artistiche ed architettoniche immerse nel territorio del Prosecco

Conegliano Valdobbiadene DOCG, vi propongo una selezione di luoghi che ho visitato rimandandovi alla guida per sco-

prire le restanti località.

Felletto. La Pieve di San Pietro risale all'epoca longobarda (VIII secolo).Vi sono affreschi sia all'esterno che all'interno: particolarmente suggestiva è la cappella di San Sebastiano completamente affrescata (1470) con vicende riguardanti la vita e il martirio del santo.

Nei pressi di Refrontolo Il Molinetto della Croda(secolo XVII).Tutto il mulino, compresi gli ingranaggi, è di legno. E' in perfetto stato di conservazione ed è tuttora funzionante a scopo didattico. L'acqua che fa muovere la



ruota alimenta anche una cascata che crea alla base del mulino un minuscolo laghetto. Visitate all'interno il mulino, è una straordinaria opera d'ingegno. molinetto-dellacroda.it

Follina . Abbazia di Santa Maria .I primi documenti indicano la presenza di questa abbazia fin dal 1127.

La facciata è uno fra i migliori esempi di gotico cistercense nel Veneto. Architettonicamente interessante è il Chiostro dell'Abate, risalente al 1535.

Vittorio Veneto nasce dalla fusione avvenuta nel 1866 tra Serravalle e Caneda. Tuttora i due centri mantengono ancora la propria identità. A Serravalle visitare il Duomo dove è custodita una Pala del Tiziano, la Natività della Beata Vergine Maria, la medioevale piazza Flaminio, l'oratorio della confraternita dei Battuti decorato con splendidi affreschi realizzati tra il 1429 e il 1446, il Palazzo Minucci De Carlo costruito nel 1596. L'ultimo proprietario di questo palazzo, Camillo De Carlo, agente segreto italiano nella prima e seconda guerra mondiale, arreda il palazzo con oggetti reperiti in tutto il mondo e lo trasforma in un vero museo. Alla sua morte nel 1968 lascia tutti i suoi beni ad una fondazione con l'obbligo che



nella casa nulla debba essere rimosso di quanto in essa contenuto, allo scopo di essere ammirato dai visitatori". Conegliano . La cantina collegata alla scuola enologica, le cui origini risalgono al 1879, produce vini che si possono acquistare e promuove visite guidate con degustazioni, è meglio prenotare www.scuolaenologica.it tel.0438 4537570438 453757 . Caratteristiche organolettiche del Conegliano Valdobbiadene

DOCG prosecco superiore prodotto ed in vendita presso la Cantina della scuola enologica "spuma persistente dal fine perlage, di colore giallo paglierino scarico con riflessi verdognoli. Si caratterizza per il delicato profumo floreale di glicine e acacia e per il fruttato di mela verde e agrumi. Al palato è equilibrato, fresco ed elegante, con un finale sapido e asciutto. "



TURISMO

all'aria aperta

CAMPEGGIO E TEMPO LIBERO: IL SETTIMANALE DELLA VACANZA IN LIBERTÀ

Gruppo Editoriale Turismo Itinerante
Via di Vittorio 104 - 60131 Ancona
Tel./Fax 071 2901272