

# *Speciale* TURISMO

all'aria aperta



*letta gratuitamente  
in tutto il mondo*

NEWS, CARAVANNING,  
ATTUALITÀ, ON THE ROAD, MOSTRE,  
APPUNTAMENTI, RUBRICHE,  
BENESSERE, GLI ITINERARI GUSTOSI...

[www.turismoitinerante.com](http://www.turismoitinerante.com)

[www.turismoallariaaperta.com](http://www.turismoallariaaperta.com)



**Il tuo mensile online!**

# Dove ti porta il Cuore



## IL SALONE DEL CAMPER

CARAVAN ACCESSORI PERCORSI E METE

### Fiere di Parma

9 - 17 settembre 2017

SCOPRI LA NUOVA SEZIONE

### TEA/DE

outdoor festival

CAMP/SCOUT

TENDE E AVVENTURA



SEGUICI SUI SOCIAL  
#salonedelcamper



[www.salonedelcamper.it](http://www.salonedelcamper.it)  
[info@salonedelcamper.it](mailto:info@salonedelcamper.it)

FIERE di PARMA



Con il patrocinio di:



Ministero  
dei beni e delle  
attività culturali  
e del turismo



COMPILA LA SCHEDA ED ACQUISTA IL  
BIGLIETTO A PREZZO RIDOTTO

online sul sito [www.salonedelcamper.it](http://www.salonedelcamper.it) e riceverai il biglietto via  
e-mail, risparmiando tempo o presentalo alle casse

Da Lunedì a Venerdì - dalle 9,30 alle 18,00 - € 6,00  
Sabato e Domenica - dalle 9,30 alle 18,00 - 1 GIORNO € 9,00  
2 GIORNI CONSECUTIVI € 15,00

Nome e cognome .....

e-mail: .....

Possiedo:  Camper  Caravan  Tenda  Altro  Niente

TUTELA DELLA PRIVACY Consenso del Visitatore al trattamento dei Dati Personali - Art. 23 e 130 d.lgs.  
196/2003 - Codice Privacy

In relazione alle informazioni sul trattamento dei Dati Personali riportate, il Visitatore compilando il presente  
modulo dichiara di acconsentire al trattamento dei propri Dati da parte di Fiere di Parma S.p.A., quale Titolare.  
Per ulteriori informazioni: [www.salonedelcamper.it/privacy](http://www.salonedelcamper.it/privacy)

# Editoriale

Di Salvatore Braccialarghe

## Italia 2017: il nostro straordinario successo!

I dati numerici hanno un grande pregio: quello di essere sempre chiari e di non necessitare quindi di particolari interpretazioni, tanta è la loro forza espressiva intrinseca.

E se poi le rilevazioni statistiche vengono fornite da vari Enti autorevoli, come in questo caso, allora questi numeri possono davvero ben descrivere una realtà oggi assai importante per l'intero nostro Paese e per la sua stessa economia: si tratta infatti dei dati assai positivi che riguardano il movimento turistico che affolla le nostre mete sempre più ambite a livello internazionale.

E' un successo globale per cui si deve rendere merito a tutti coloro che lavorano quotidianamente in questo comparto, tanto vitale quanto difficile per la concorrenza che. Inevitabilmente, vi si registra: il fascino dei nostri paesaggi, i beni artistici, la nostra cultura, la cordialità del nostro approccio, la bontà e la ricercatezza della nostra enogastronomia costituiscono tutti elementi assai importanti...

Ed in questo quadro non è affatto da dimenticare l'importante ruolo svolto dall'intero mondo del caravaning, in tutte le sue accezioni: le finestre delle nostre case viaggianti sono capaci di farci vivere ancora oggi la grande bellezza di una vacanza autogestita e vissuta in totale libertà!

Purtroppo la difficile congiuntura

economica di questi anni ha ridotto anche i posti di lavoro e gli utili del nostro settore: ma già i dati riportati nel Rapporto Nazionale 2016 da APC mettevano in risalto come, già il secondo semestre del 2015, si fosse chiuso con un'inversione di tendenza, facendo a fine anno registrare un aumento delle immatricolazioni pari al 7,9% rispetto al 2014.

Questi dati sono stati recentemente aggiornati con il report del 2017, che ha confermato il trend di crescita positivo facendo così tornare di moda una felice espressione dei tempi d'oro: "continua il boom dei camper"!

Ed ecco allora i "famosi" numeri che spiegano il tutto: il 2016 ha fatto registrare un ottimo +13,7% nelle nuove immatricolazioni, il +22% nella produzione, mentre il nostro export è salito al 77%.

Nel primo semestre del 2017 il mercato del nuovo ha fatto registrare un aumento del 12,4%, mentre nel mercato dell'usato netto si è registrato un interessante +4,1% e le immatricolazioni Europa hanno fatto segnare un confortante +8,1%.

Insomma, dopo i dati fatti segnare già nel 2015, anche il 2016 e il primo semestre di quest'anno hanno confermato numeri davvero importanti per l'intera industria italiana del caravaning: ed allora Buon Salone a tutti Voi!

## Sommario

Vetrina Camper*	pag. 4
Vetrina Accessori	pag. 46
On the road - Italia: Ancona	pag. 54
Gli Itinerari Gustosi: Stoccafisso all'anconitana	pag. 64
On the road - Speciale Croazia	pag. 68
On the road - Estero: Repubblica Ceca	pag. 86
Mostre	pag. 94

\*le vetrine dei mezzi sono pubblicate in ordine alfabetico

# TURISMO

all'aria aperta

Mensile - Anno 23° - Speciale 2017  
Gruppo Editoriale Turismo Itinerante srl  
di Claudio Domenico D'Orazio  
editore@turismoitinerante.com

Direzione e Redazione

Gruppo Editoriale Turismo Itinerante srl  
Sede: Strada Vecchia del Pinocchio 31  
60131 Ancona  
redazione@turit.it - Tel. 335 8790279

Responsabile della Pubblicità

Claudio Domenico D'Orazio  
dorazio.commerciale@turismoitinerante.com

Ufficio Abbonamenti

abbonamenti@turit.it  
Tel. 335 8790279

La Redazione:

Direttore Responsabile  
Maurizio Socci

Direttore  
Salvatore Braccialarghe

Collaboratori:  
Rodolfo Bartoletti,  
Salvatore Braccialarghe,  
Domenico Carola, Antonio Castello,  
Antonella Fiorito,  
Pier Francesco Gasperi, Il Bubris  
Giuseppe Lambertucci,  
Camillo Musso, Rosanna Ojetti,  
Vincenzo Punzo, Riccardo Rolfini,  
Romina Rolfini, Marisa Saccomandi,  
Franca D. Scotti, Lamberto Selleri,  
Carmen Somma, Beppe Tassone,  
Tania Turnaturi



## EUROPA H640 GLM

il nuovo integrale compatto di casa Arca

Di Carmen Somma

È compatto, spazioso e funzionale, il nuovo motorhome Europa di casa Arca, ovvero l'H 640 GLM. Allestito su Fiat Ducato 2.3 Multijet II 130 cv Euro6, propone una pianta comoda e intelligente, adatta alla coppia, ma anche alla famiglia, essendo proposta con matrimoniale trasversale in coda su garage e un altro matrimoniale basculante posto sulla semidinetta ad L con tavolo centrale e divanetto contrapposto, che unita ai sedili girevoli in cabina può accogliere anche 5 persone a tavola.

Interni eleganti e raffinati, con tappezzerie ricercate. Belli e generosi anche i pensili che permettono un ottimo stivaggio, come l'armadio guardaroba



situato nella zona letto affiancato, nella parte bassa, da due gradini che consentono di raggiungere facilmente il matrimoniale posteriore.

La cucina lineare con piano in corian dotata di lavello, fornello a tre fuochi e cappa aspirante è completata da un frigo con freezer integrato con cassetto inferiore portabottiglie.

Contrapposta alla cucina troviamo la toilette multifunzionale, trasformabile con doccia completa di piatto in vetroresina.

Altra importante caratteristica dell'H 640 GLM è la presenza del doppio pavimento passante Alko, accessibile sia esternamente da un portello laterale sinistro, che internamente, grazie alla presenza di botole a pavimento e del garage posteriore da cui si può accedere dai due portelloni laterali dei quali, quello di destra è di dimensioni maggiorate. Opzionabile per il garage il sistema FlexSpace con regolazione



elettrica dell'altezza del soprastante letto matrimoniale trasversale. Europa H640 GLM il

nuovo integrale compatto di casa Arca per confortevoli viaggi in camper.





## BÜRSTNER IXEO I

niente è meglio dell'originale

Bürstner definisce nuovi standard con il motorhome Ixeo I. Il nuovo modello non si limita a proporre un comodo letto basculante di serie sopra la cabina guida, ma vanta un'intera gamma di soluzioni extra e innovative

La promessa del marchio #wohnenfühlen – sentirsi come a casa – viene reinterpretata e soddisfatta in molti modi diversi con IXEO I, il nuovo integrale di casa Bürstner. Numerosi dettagli tecnici e funzionali come il doppio pavimento di serie con funzionalità Thermo Floor, un'ampia dotazione di serie nonché la grande scelta di tessuti in varianti pregiate rappresentano solo alcuni esempi per cui i possessori di veicoli Bürstner possono sentirsi nel proprio autocaravan come a casa propria, fin dall'inizio. Ma vediamo una cosa alla volta. Già osservandolo dall'esterno, il nuovo Ixeo I attira gli sguardi: il dettaglio cromato sulla parte frontale dona al veicolo un aspetto ineguagliabile.

Dalla maschera frontale ai collegamenti delle pareti laterali fino all'elegante parte posteriore, questa versione mostra tutta la modernità della linea di design. Anche in fatto di sicurezza, Ixeo

I è pienamente all'altezza, grazie ad airbag lato conducente e passeggero di serie, ESP con ASR, Hill Holder e Traction Plus nonché ABS (sistema anti bloccaggio).







## VLOW

### il nuovo van di Carado

#### La tua piccola fuga dalla quotidianità

Essere semplicemente spontanei. E vivere a pieno ogni momento. Quando la giornata è troppo bella per tornare a casa la sera. Nonostante le sue dimensioni maneggevoli, questo piccolo veicolo compatto è una vera e propria meraviglia di spazio. Completamente equipaggiato con posti letto, cucina e bagno, sostituisce senza problemi una camera d'hotel – e sempre dove vuoi tu.

Dalla gita di un giorno al tour del fine settimana, dalla breve sosta nella natura alla mini fuga all'aria aperta, dalla visita al museo alla gita in città. Con il Vlow ognuno può prendersi la libertà di essere indipendente e spontaneo.

#### Infinite possibilità di utilizzo

Con il Vlow tutto è possibile. Il Vlow è un vero esempio di azio-

ne e versatilità: si dimostra funzionale sia come seconda auto nel traffico cittadino, sia come trasportatore di grandi carichi. A seconda delle preferenze e dello scopo di utilizzo, è disponibile in 4 diversi modelli, tutti su base Fiat Ducato. Con una lunghezza di 541 fino a 636 cm, questo veicolo ricreazionale si lascia guidare in modo piacevole sia nei vicoli stretti che nelle zone pianeggianti.

“Con il Vlow abbiamo sviluppato il veicolo perfetto per il fine settimana, che allo stesso tempo possiede grandi valori pratici”, afferma Julian Manz, responsabile del marchio Carado. “Sia che si tratti di vacanza, vita quotidiana o lavoro, il nostro van è la soluzione.”

#### Piacere di riposare incluso

Chi aveva mai pensato alle innumerevoli possibilità di comfort presenti in un van? Tutte e quat-

tro le piantine sono state progettate in modo efficiente e confortevole. Il modello compatto 540 e il modello 600 dispongono di generosi letti trasversali. La doppia banda di luci garantisce grande flessibilità. Il modello familiare 601 vanta letti a castello per fino a 4 persone, così che anche brevi viaggi in famiglia non risulteranno complicati. Nel modello 640 il letto matrimoniale è disposto longitudinalmente e invita a rilassarsi. Grazie al pratico supporto per la salita, tutti i letti con i materassi di qualità sono facilmente accessibili sia per adulti che bambini.

Una caratteristica particolare in termini di carico: le reti a doghe del Vlow si lasciano facilmente sollevare e arretrare. Eliminando la divisione con la zona giorno, sarà possibile caricare e trasportare anche oggetti ingombranti. Tutti i van di stivaggio posteriori sono dotati di serie di ganci di



fissaggio, che consentono un carico facile e sicuro.

### **Stili abitativi eleganti**

La zona giorno, decorata con colori accoglienti diventa una pratica sala da pranzo, da gioco o per rilassarsi. Vanta una semi-dinette e una panca nelle varianti di tappezzeria Explorer in colore testa di moro/beige o Artica in grigio chiaro. Le sedute del conducente e del passeggero possono essere facilmente ruotate, andando a completare così la dinette. A seconda della piantina, l'armadio nella zona giorno è più o meno ampio. Nel podio sotto il tavolo nella zona della dinette sono presenti ulteriori vani di stivaggio.

“Visivamente con il Vlow abbiamo fatto ancora qualche passo in avanti. Colpisce già all'esterno, ma anche le dotazioni interne, il mobilio e il design sono eleganti e moderni. Un ambiente per il benessere”, afferma Carina Ströbele, responsabile Marketing & Communication per Carado.

### **Benvenuti ai piaceri della tavola**

Saper apprezzare i piaceri della vita, questo è uno degli aspetti più importanti nel van Carado. Non si tratta solo di trascorrere il tempo in compagnia, o assaporare la spontaneità e l'indipendenza. Anche il piacere del buon cibo non mancherà a bordo del Vlow. E quando le specialità locali non incontrano i vostri gusti, la cucina del Vlow offre la possibilità di rimediare. I tre modelli più grandi hanno un grande blocco cucina con frigorifero alto, un secondo armadio sottostante e fornello a 2 fuochi con copertura in vetro e lavabo con tagliere. Nel modello 540 è presente un compatto blocco

cucina con frigorifero a compressore integrato nella zona ingresso e armadio adiacente. La cucina Combi è dotata di fornello a 2 fuochi, lavabo combinato e copertura in vetro. In tutti i modelli c'è ampia libertà di movimento e il sistema di chiusura Soft Close garantisce una chiusura sicura e silenziosa dei cassetti.

Il veicolo è dotato di bagno con lavandino fisso, WC e rubinetterie estraibili per la cura personale. Inoltre, nel soffitto è montata un'asta per abiti.

### **A ciascuno il suo Vlow**

Affinché ciascuno possa personalizzare il Vlow e adattarlo alle sue esigenze, Carado offre un ampio portafoglio di dotazioni optional. Tra queste motorizzazioni da 130 fino a 177 CV, chassis in differenti tonalità di grigio, cerchi in alluminio o acciaio, cavi per TV e videocamera posteriore, letto supplementare e tendalino.

Con tre diversi pacchetti, il veicolo può essere facilmente adattato a qualsiasi richiesta. Il Pacchetto Base prevede tra le varie dotazioni, una mensola nella doccia, una seduta Captain Chair con braccioli, la finestra in bagno, oscurante cabina di guida e una porta con zanzariera. Il Pacchetto Chassis prevede, tra i vari Extra, un impianto di climatizzazione manuale per la cabina di guida, airbag passeggero, specchietti retrovisori elettrici e riscaldati, cruise control e serbatoio da 120 l. Chi vuole conferire un tocco di eleganza al proprio veicolo, può farlo con il Pacchetto Chassis Comfort che comprende volante e pomello del cambio in pelle, anelli e applicazioni cromati sul riquadro strumenti, così come luci diurne a LED, fari con telaio nero e una griglia di raffreddamento nero lucido.

Il relax all'insegna del piacere ha un nuovo nome: Vlow





*c-compactline*

## **CARTHAGO C-COMPACTLINE 2018**

**nuovi interni, gruppo sedute più grande e due nuove piante**

Novità: più posto nel gruppo sedute, nuovo design degli interni

Novità: pianta del c-compactline T 144 QB con letto queen-size

Novità: pianta del c-compactline I 144 LE con letti singoli

Compatto, eppure così grande: il Carthago c-compactline è l'autocaravan Premium nella categoria degli integrali compatti. Con una larghezza di appena 2,12 m passa ovunque ed è più semplice da guidare per chi non ha esperienza di autocaravan. La nuova stagione convince per i nuovi

interni, il maggiore comfort del gruppo sedute e altre interessanti piante: tra queste un modello che esiste solo da Carthago.

### **Carthago c-compactline: il profilo**

Con doppio pavimento, Fiat Ducato con telaio ribassato AL-

KO, struttura della carrozzeria altamente stabile senza legno come quella della classe Premium dei Liner, con tetto e sottoscocca in VTR, montante con collegamento della carrozzeria, tecnologia di riscaldamento e climatizzazione e molto altro: il c-compactline è un vero

e proprio Carthago con tutti gli attributi della classe Premium e del DNA Carthago. Offre il massimo comfort dell'autocaravan in formato van. Le sue dimensioni lo rendono particolarmente agile. Inoltre è dotato di una riserva di carico unica nel suo genere. Perché il c-compactline è anche il più leggero autocaravan integrale di categoria Premium, grazie alla tecnologia intelligente Carthago della struttura leggera. I passeggeri nel c-compactline non trovano ristrettezze, perché i suoi progettisti non si sono limitati a ridurre la larghezza, ma hanno studiato anche tutto il mobilio in modo da adattarlo ad un autocaravan più stretto.

**Novità: più posto nel gruppo sedute, nuovo design degli interni**

Il c-compactline entra nella stagione 2018 con numerose novità. Nel gruppo sedute di tutti i modelli si ha una nuova sensazione di spazio, perché Carthago ha allargato il sedile aggiuntivo laterale tipico del marchio alla larghezza standard. È stato il frigorifero a fargli posto, infatti ora troviamo uno Slimtower, decisamente più stretto, eppure comunque da 145 l di capacità, con vano freezer separato.

Anche il design degli interni del c-compactline è nuovo e disponibile in due versioni a scelta. La versione "epic", più chiara, con frontali lucidi color crema crea un'atmosfera accogliente e moderna. Al contempo, la nuova decorazione sottolinea ulteriormente la sensazione di ampio spazio.

Anche il c-compactline presenta le migliorie generali dei dettagli, come la presa USB nella zona notte, il nuovo pacchetto set decorativo per la zona notte o

l'accesso ottimizzato all'armadio sotto i letti singoli.

**Novità: pianta del c-compactline T 144 QB con letto queen-size**

Carrozzeria 20 cm più corta, per una lunghezza complessiva del veicolo decisamente al di sotto dei 7 m e molto più maneggevole, bagno spazioso generoso

invece del bagno combinato e sul retro ancora un letto queen-size di grandi dimensioni – passando dal vecchio c-compactline I 145 QB al nuovo c-compactline I 144 QB, Carthago ha quasi trovato la quadratura del cerchio.

Il trucco è un letto queen-size da 195 x 145 cm estraibile di 30 cm, al centro una cucina angolare con frigorifero separato inve- ▶



*c-compactline\_I 143*

► ce di cucina lineare e un gruppo sedute anteriore completamente ridisegnato. Il nuovo I 144 QB è al contempo compatto e sorprendentemente spazioso.

## **Novità: pianta del c-compactline I 144 LE con letti singoli**

Più grande dentro che fuori: solo Carthago può riuscirci. Gli intenditori hanno già notato l'innovativa pianta I 144 LE del c-tourer, che ora si trova anche nel più stretto c-compactline. Veri e propri letti singoli con lunghezza di 200 cm, bagno spazioso, cucina angolare con frigorifero separato, gruppo sedute con cinque posti: in una lunghezza di soli 6,99 m e una larghezza di appena 2,12 m, si trova solo sul Carthago c-compactline I 144 LE.

Svelato il trucco: il letto singolo in direzione di marcia a sinistra rientra quando è in posizione giorno. In posizione notte viene estratto e così rivela la sua lunghezza totale di 2 m, che entra con la parete divisoria di 30 cm nell'area della cabina doccia. La zona bagno e la toilette rimangono accessibili senza limitazioni. Per questa esclusiva idea Carthago è stata presentata la richiesta di brevetto.

## **Carthago c-compactline: la stagione 2018**

Per la stagione 2018, il Carthago c-compactline si presenta quindi con quattro modelli, che partono dai soli 6,40 m di lunghezza dell'I 138 per arrivare ai due nuovi modelli I 144 LE e I 144 QB a 6,99 m. Con letti longitudinali, letti queen-size e il compatto letto trasversale, e ora con due modelli con bagno spazioso, il c-compactline offre tanto comfort di guida in uno spazio ridotto.



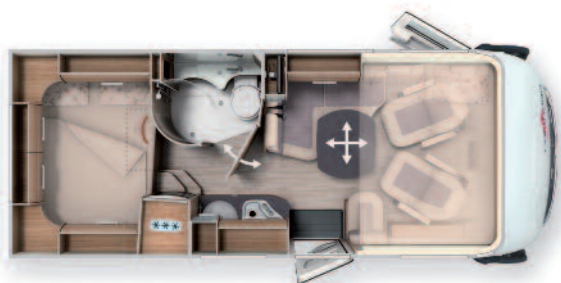
*c-compactline\_I 143*



*c-compactline\_I 143*



*c-compactline*



*c-compactline\_I 138*



*c-compactline\_I 143*



*c-compactline\_I 144 LE*



*c-compactline\_I 144 QB*



*c-compactline*



## CHAUSSON

### Chausson 627 GA Special Edition: il semintegrale sotto i 7 metri che non rinuncia al comfort

Di Carmen Somma

Tra le novità di Chausson per la stagione 2018, oltre a introdurre nuovi modelli che aumentano la propria offerta di mercato, la casa francese per completare le serie Flash e Welcome, propone la Special Edition "all inclusive" le cui caratteristiche principali sono gli arredi interni ed esterni esclusivi, ricche apparecchiature di serie, con sei modelli sopra e sotto i 7 metri, allestiti su base Fiat i primi e su base Ford, i secondi. Tra questi, il 627 GA, è un semintegrale ideale per la coppia che desidera limitare la lunghezza in meno di 7 metri, senza sacrificare il



comfort e le dimensioni dei posti letto singoli.

Allestito su Ford 170 cv, è omologato per 4 persone in viaggio con altrettanti posti letto, presenta una pianta con letti gemelli in coda sopra l'ampio gavone garage, dove si possono riporre bici, poltrone relax e qualsiasi altro materiale ingombrante. Di seguito, la zona toilette, che grazie all'adozione di un nuovo bagno, ha permesso la realizzazione di una dinette più spaziosa che riesce a contenere un grande salotto, tavolo centrale richiudibile a libro con gamba telescopica e poltroncina laterale, che uniti ai sedili girevoli in cabina guida, permette di accogliere anche 5 persone a tavola. Questo miglioramento ha reso possibile l'inserimento di un letto basculante matrimoniale anteriore, al posto di quello singolo, come previsto nella scorsa stagione.

Affiancato alla porta d'ingresso con zanzariera, c'è il blocco cucina lineare, con cassetti con fine corsa automatico e silenzioso, lavello in acciaio inox, piano cottura a tre fuochi e frigo slim. Interni eleganti e raffinati grazie al mobilio con pensili, divani e tende bicolore, luci led ben posizionate anche a pavimento, che rendono ancora più accogliente l'ambiente ben illuminato pure di giorno, grazie alla presenza di finestre seitz ed oblò, compreso il cupolino anteriore. Esterni di design con esclusive grafiche, carrozzeria in vetroresina, tetto antigraffio di 54 mm, con solamento in styrofoam, telecamera di retromarcia su retrovisore e Pack Vip di serie. Chausson 627 GA Special Edition: il semintegrale sotto i 7 metri che non rinuncia al comfort.





## GLOBETROTTER

### nuova luce per la classe superiore degli autocaravan

Interni completamente rivisitati per il Globetrotter XLi e XXL A - Perfezionamenti in cucina e in bagno - Comode porte garage - XXL A con un nuovo layout e tante nuove dotazioni optional

Per la nuova stagione, Dethleffs ha conferito all'ammiraglia della sua classe premium, il Globetrotter, ancora più splendore e sia gli integrali sia i mansardati del produttore di Allgäu vantano adesso nuovi eleganti interni. In questo senso sono stati apportati anche miglioramenti nei dettagli sia in bagno che in cucina che sono stati perfezionati con soluzioni intelligenti. Per il Globetrotter XLL A mansardato è stato previsto anche un design esterno con

finestre oscurate con cornice, gli adesivi esterni sono stati modernizzati e adesso è disponibile come optional anche la combinazione della cabina di guida silver con cellula dello stesso colore. Questa meraviglia di spazio si presenta adesso con una nuova pianta con grande letto kingsize. Restano invariati i tratti tipici di entrambe le gamme della classe superiore, che dettano chiari standard in termini di offerta di spazio, affidabilità, qualità e resistenza all'inverno.

Tutti i modelli basano sulla tecnologia Dethleffs Lifetime-Plus con una struttura altamente resistente. La moderna costruzione con doppio pavimento rende i veicoli ideali per l'inverno, poiché in questo piano riscaldato sono collocati la tecnica di bordo e tutte le installazioni idriche. Entrambe le gamme garantiscono comfort puro, grazie alle generose e lussuose dotazioni di serie. Il Globetrotter XLI è disponibile da 104.999 Euro (prezzo per il mercato tedesco) e nella



versione Premium da 120.999 Euro. Il Globetrotter XXL è disponibile a partire da 122.999 Euro (prezzo per il mercato tedesco).

### **Interni**

Entrambe le gamme della classe superiore Dethleffs si presentano nella nuova stagione con un design interno completamente nuovo. Nella costruzione del mobilio dell'XXL sono stati trasferiti i geni del Globetrotter XL I, le cui linee chiare e definite rendono gli interni dei modelli mansardati ancora più moderni ed eleganti.

Elegante è anche la nuova e calda decorazione in legno Almeria Frassino, la cui venatura trasversale lascia apparire ancora più grande i già generosi interni di entrambi questi veicoli di punta. Il legno dei pensili perimetrali è combinato di serie con

una calda tonalità bianca, che si riscontra anche sulle superfici di appoggio.

Su richiesta, le ante dei pensili, previste con applicazioni e maniglie cromate di qualità, possono essere ordinate anche lucide. Inoltre la tonalità in legno frassino potrà essere impreziosita con una copertura lucida, così da rendere ancora più eleganti gli interni. In combinazione con il nuovo stile mobilio sono disponibili due tappezzerie a scelta: Bozen, con rivestimenti color antracite, o Platinum, che combina grigio chiaro con grigio scuro. Su richiesta, gli amanti dei rivestimenti in pelle possono ordinare la dinette in Merano, color beige chiaro.

Soluzioni intelligenti e dettagli ricercati completano i nuovi interni delle gamme Globetrotter. In cucina risalta subito agli occhi

l'intelligente sistema su guide Multiflex. Entrambe le guide integrate nella parete di collegamento al bagno, possono essere equipaggiate con una serie di ganci e supporti, così che tutto risulti a portata di mano, sfruttando al meglio lo spazio. Sia la cucina che il bagno sono dotati di rubinetterie di metallo, come quelle di casa. Il nuovo rivestimento della parete con piastrelle dal look moderno, così come la mensola doccia nera e retroilluminata conferiscono ancora più valore a entrambe le gamme.

Gli sportelli del garage possono essere aperti e chiusi comodamente manualmente.

### **Nuove dotazioni optional per l'XXL A**

Il mansardato Globetrotter XXL A sottolinea l'unicità della classe superiore Dethleffs grazie alla ►



► sua imponenza, che impressiona con le vaste dimensioni e le forme uniche. Anche le dotazioni interne soddisfano le più alte pretese. Per soddisfare esigenze particolari, la lista delle dotazioni optional è stata ampliata. Il gigante di casa Dethleffs può essere equipaggiato con bombola del gas da 80 l, chiusura centralizzata per la cellula, che regola anche la chiusura delle ante, impianto d'allarme, una doccia esterna, televisore da 32" con Soundboard, una seconda batteria 150 Ah, predisposizione per un frigorifero a compressore e un impianto solare, così come lamiera liscia Silver con cabina di guida tonalità Silver e molti altri dettagli ancora. Il pacchetto optional Elektrik, analogamente, può essere installato per il Globetrotter XLI centralmente nel garage posteriore.

### Nuova pianta XXL A 9050-2

Nella stagione 2018, oltre alla variante con letti singoli, il Globetrotter XXL A è disponibile anche con grande letto king-size posteriore. A destra e a sinistra del letto si trovano generosi armadi. Davanti alla zona notte si trova il bagno, la cui doccia e zona toilette separate possono essere unite andando a formare una grande zona bagno. Con la separazione dalla zona anteriore, la zona posteriore diventa una comoda cabina spogliatoio, protetta da rumori e sguardi indiscreti. È disponibile, inoltre, una porta scorrevole con specchio per tutta la lunghezza, nella zona notte; in questo modo il bagno può essere separato sia anteriormente che posteriormente. La cucina vanta numerosi vani di stivaggio, superfici di appoggio e un enorme frigorifero da 190 l. Nella dinette, che su



richiesta può essere trasformata in un letto supplementare, trovano posto più di 6 persone. Anche la grande mansarda, con una superficie di 215x150 cm, offre ampio spazio.

Il Globetrotter XXL A 9050-2, come il fratello con letti singoli, si basa su chassis Iveco e vanta una lunghezza di 886 cm e una larghezza di 233 cm. La sua altezza complessiva è di 345 cm, mentre l'altezza in piedi di 211 cm. Anche questo modello dispone fino a 6 posti letto ed è dotato di serie di motore da 180

CV. La massa complessiva tecnicamente ammessa è di 6,7 tonnellate con riserve di carico di oltre 1.700 kg. Come optional, il veicolo può essere caricato fino a 7,2 tonnellate; in questo caso è possibile caricare a bordo più di 2.200 kg di equipaggiamento da viaggio supplementare.

Chi desidera portare in viaggio una barca o un ulteriore veicolo, può contare su una capacità di traino di 3,5 tonnellate. Il prezzo del gigante firmato Dethleffs è di 122.999 Euro (prezzo per il mercato tedesco).





## ETRUSCO T 5900 FB

accogliente e compatto senza rinunce

Di Carmen Somma

Dopo il fortunato esordio dello scorso anno, per questa nuova stagione Etrusco propone nuovi modelli con un rinnovato design interno ed esterno e con delle new entry ancora più funzionali e naturalmente sempre accessibili, unendo un ottimo compromesso in cui si fondono l'affidabilità tedesca firmata dalla Erwin Hymer Group, ad una passione tutta italiana.

Il T 5900 FB è il nuovo profilato presentato in casa Etrusco, allestito su Fiat Ducato, in soli 598 cm di lunghezza riesce a conte-



nera una pianta comoda e abitabile, adatta ad una coppia che pur preferendo un mezzo compatto, non vuole rinunciare al comfort.

Intelligentemente strutturati gli interni, propongono il classico letto alla francese posteriore, affiancato alla zona toilette completa di box doccia integrato, a seguire un armadio capiente e il blocco cucina lineare con illuminazione indiretta completo di lavello, piano cottura a due fuochi e frigo piccolo, contrapposto alla comoda dinette con eleganti sedute con logo ricamato, che grazie ai sedili girevoli in cabina guida, può ospitare anche quattro persone a tavola.

Colori caldi e accattivanti per il mobilio interno con nuove antine pensili con illuminazione indiretta con sistema di chiusura Soft-Close anche per i cassetti in cucina e per le tappezzerie disponibili nei colori Andorra e Piemonte.

Come per tutti i profilati, anche il T 5900 FB presenta di serie per l'Italia, il Pacchetto Country che comprende: Pacchetto chassis con ESP; Pacchetto Base; Predisposizione TV + Staffa; Frigo; Finestra sul cupolino dove possibile; Stampate posteriori; Scalino elettrico e Bandelle in alluminio. Sempre di serie l'illuminazione a led.

Etrusco T 5900 Fb accogliente e compatto senza rinunce.





*Una caravan della gamma Saphir*

## FENDT

### la nuova gamma 2018

La nuova gamma di caravan Fendt, per la stagione 2018, presenta delle significative variazioni al design della parte posteriore delle caravan, in particolare nella finestratura e nei dettagli esterni cromati e in carbonio. Nuovi eleganti maniglioni e nuove luci di posizione si integrano nel design sempre moderno e attuale dei mezzi della casa tedesca. Le gamme Saphir, Bianco Activ, Tendenza, Opal e Brilliant presentano anche nuovi layout

La caratteristica più evidente delle caravan Fendt è quella di presentare una uniformità nel design esterno e, viceversa, offrire un'ampia scelta di layout interni. Per esempio le varianti di tessuto che coinvolgono le serie sono addirittura 13 e si accompagnano a 6 differenti rifiniture del mobilio, creando, in questo modo, dei "mondi abitativi" altamente personalizzabili dal

cliente. Su tutte le caravan Fendt della stagione 2018 viene inserita di primo impianto iNet-Box, il comando a distanza per il controllo intelligente dei sistemi di riscaldamento e climatizzazione Truma

La gamma Saphir rappresenta il veicolo più adatto per chi si avvicina al mondo delle vacanze in caravan. Sia le famiglie, sia i sin-

gle, sia le coppie, potranno trovare la giusta soluzione abitativa grazie alla versatilità di questa serie. Con la sua ampia scelta, fra 13 piante che soddisfano ogni esigenza (due di queste hanno persino una vera e propria camera dei bimbi), è la caravan adatta anche per una famiglia di 6 persone. La linea Saphir presenta alcune varianti anche con letti a castello, offre il più

alto numero di varianti per disposizioni della dinette, presenta un mobilio in betulla scura Leulea e permette due varianti di tessuti. La 465 TG si caratterizza per il tavolino con gamba telescopica. Le piante novità dei modelli 700 SFWD e 700 SGDW, in particolare, sono dotate di un sistema di riscaldamento ad acqua ALDE che percorre il pavimento. Altre novità significative e comuni a tutti i modelli della gamma Saphir sono letti più alti, il frontalino del frigorifero con un look acciaio, nuovi laminati per tavoli e cucine. Esce di gamma il modello 495 TF.

La gamma Bianco, per soddisfare diverse esigenze, si divide in due varianti principali: Bianco Selection e Bianco Activ. La prima offre il maggior numero di layout, 9 per l'esattezza, e propone anche piante con camera

per bambini, insieme a una grande varietà di soluzioni differenti per bagno e cucina. Bianco Selection è la caravan per tutti: tra le piante da segnalare, il modello 465 TG presenta un tavolino con gamba telescopica e la versione 435 TF con portatv nella zona posteriore. Bianco Activ si presenta alla stagione 2018, invece, con 5 layout tra cui spicca la versione 550 KMG per la pianta con camera dei bimbi. Anche sulle linee Bianco Selection e Bianco Activ le novità principali sono letti più alti, il frontalino del frigorifero in acciaio, iNetBox di Truma fornito in primo impianto.

La nuova gamma Tendenza propone 4 piante delle quali due completamente nuove: la 495 SFR e la 515 SF, che propone molte novità, alcune provenienti dal mondo dell'arredamento e

del design tradizionali come la parete della cucina illuminata e la cucina con forno. Altre novità interessanti della gamma Tendenza 2018 sono letti più alti, illuminazione nel guardaroba con sensore di movimento, frontalino del frigorifero in versione acciaio inox, touch-panel centrale TFT in versione vetro, per la gestione di tutte le utenze di bordo attraverso CI-BUS e il sistema iNet Box. Esce di gamma la Tendenza 495 SF.

La classe superiore Opal rappresenta il valore artigianale, il top del design abitativo e l'affidabilità della lavorazione Fendt. La dotazione della gamma Opal è superiore alle aspettative del cliente. La proposta di piante è molto varia, sette versioni, e offre diverse soluzioni per le disposizioni di cucina, dinette, bagni e letti. Questa serie propo- ▶



*Il modello 515 SGE Bianco Activ*



*Una caravan della gamma Opal*

► ne anche due varianti con cucina a L, sul modello 560 SRF e sulla nuova caravan 650 SRG. Su ogni variante di pianta, il frigorifero è disponibile in versione magnolia. Anche su Opal, letti più alti che in precedenza, nuova illuminazione nel guardaroba con sensore di movimento. La 465 SFB e la 515 SG si avvalgono del riscaldamento Truma S3004, mentre dal modello 550 in su, la presenza di Truma Combi 6 con comando CP Plus e collegamento a iNet Box. Escono di gamma i modelli 465 TG, 495 SFB, 520 SFB.

Il classico più esclusivo Fendt è certamente la linea Diamant. Anche nel 2018 Diamant sarà la punta di diamante, per l'appunto, della casa, come di fatto accade da 40 anni, sin dal lancio del marchio. Tutto su Diamant è studiato per dare valore al mezzo e all'ambiente abitativo.

Materiali e soluzioni costruttive al massimo livello fanno di questa gamma un'icona assoluta del mondo Fendt. Le novità 2018 sono i letti più alti ma anche nuovo rivestimento pavimento in PVC di design, touch-panel TFT in versione vetro (con gestione di bordo attraverso CI-BUS),

nuove radio e antenne, iNet Box. Sul modello 650 SG viene proposto anche un nuovo vano bar con parete soggiorno in versione magnolia chiara.

La gamma Brilliant chiude la proposta Fendt per la stagione 2018 proponendo una totale rivisita-



*Opal 515SG*





*Diamant 550 SG*

zione rispetto al passato. La gamma più lussuosa del catalogo Fendt raggiunge un livello ancora più elevato grazie alle sue generose dotazioni e alla tecnologia LFI. La gamma si presenta con due piante (novità il layout 700SGA) le cui soluzioni

innovative sorprenderanno il cliente, a partire dal frigorifero Side by Side dalla capacità di 300 litri e il rivestimento cucina ribaltabile e abbassabile. Sempre di serie, la gamma Brilliant viene equipaggiata con touch-panel TFT centrale in versione vetro

(gestione di bordo CI-BUS), sistema di commutazione luce, impianto di condizionamento a soffitto, riscaldamento a gas Combi 6E con CP-PLUS e iNet Box, mobiletto multimediale, nuova cucina con parete posteriore illuminata, un nuovo dispositivo elettrico di chiusura automatica nella porta d'ingresso. Il modello 700 TFD è fornito di vano bar in versione chiara e TEC Tower con forno. Il modello 700 SGA dispone di frigorifero tower Side by Side. Brilliant 2018 propone anche letti più alti, nuovo rivestimento della parete posteriore cucina in versione vetro retroilluminato, nuovi cassettei cucina illuminati, nuove guide laterali silenziose in cucina, touch-panel TFT in versione vetro per la gestione di bordo CI-BUS, nuove radio/cd e antenna. Esce di produzione il modello 650 TF.



*Una caravan della gamma Diamant*



## HYMER

### la nuova generazione della gamma Exsis

Con la nuova generazione di autocaravan integrali e semintegrali, HYMER realizza un nuovo prodotto di punta nell'anno del suo 60° anniversario. La nuova edizione della nota gamma Exsis convince con il suo design sportivo, le sue proprietà di guida dinamiche e soprattutto con la sua costruzione leggera che consente di avere enormi possibilità di carico, fino a 3,5 tonnellate, anche in caso di dotazioni complete e 4 persone a bordo

Anche nel 60° anno di attività, il produttore di fascia Premium di Bad Waldsee mostra di essere in grado di adattarsi alla crescente popolarità del turismo in libertà in tutte le fasce di età, riuscendo a rispondere con i modelli giusti ai trend di oggi. Dopo i modelli realizzati in occasione del 60° anniversario - l'HYMER ML-T e l'Hymermobil ML-I 570, presentati all'inizio dell'anno come "60

Edition" - l'azienda presenta adesso la prossima generazione di un modello di grande successo: con l'Exsis, HYMER ha fondato circa 10 anni fa la cosiddetta classe delle 3 tonnellate e la gamma viene costantemente premiata dai lettori delle riviste di settore, tra cui la tedesca Promobil.

Anche per i nuovi modelli dell'Exsis, oltre al design moder-

no, spicca soprattutto il peso leggero. Il primo layout caratterizzata dal numero 588, disponibile sia integrale che semintegrale, vanta una lunghezza appena poco inferiore ai 7 metri, con una massa in ordine di marcia sotto le 2,84 tonnellate. Inoltre i nuovi veicoli dispongono di una guida particolarmente sportiva e agile e offrono, con un carico massimo di 3,5 tonnellate, le più

alte capacità di carico del settore – caratteristiche, che per la maggior parte dei clienti sono sempre molto importanti.

### La tendenza è verso veicoli compatti

“Il peso è da molti anni un tema importante nel settore dei veicoli ricreazionali quando si parla di sviluppo di nuovi veicoli. Questo dipende dalla patente di guida B, che consente ai camperisti più giovani di guidare veicoli fino a un massimo di 3,5 tonnellate, spiega Bernhard Kibler, amministratore delegato della Hymer GmbH & Co. KG. Già nel 2015, secondo l’associazione tedesca dell’industria del caravanning (CIVD), circa l’84% di tutti i nuovi veicoli immatricolati avevano un peso complessivo fino a 3.500 chilogrammi – con tendenza in aumento. Per i camperisti di oggi, i limiti di velocità, il

divieto di sorpasso per gli autocarri e i pedaggi giocano un ruolo fondamentale nella scelta dei modelli della classe compatta. “Con il nuovo Exsis 588 diamo prova della nostra pluriennale esperienza nel campo dei pesi leggeri. Anche in caso di dotazioni complete, con motore da 2,3 l e 150 CV, tendalino, antenna Sat, pacchetto multimediale, serbatoio acque chiare pieno, due bombole del gas e 2 persone a bordo resteranno circa 300 chilogrammi di carico ancora a disposizione. Sufficiente per caricare anche equipaggiamenti per il campeggio, un grill a gas, due E-Bike e bagagli personali, senza superare il limite delle 3,5 tonnellate”, continua Kibler. Anche nel modello di grandi dimensioni della gamma Exsis, ovvero la pianta 678, che vanta una lunghezza complessiva di 7,5 metri, con le stesse dotazioni

rimane una capacità di carico di più di 200 chilogrammi – un valore unico nella categoria delle 3,5 tonnellate.

### Il Design: esterni sportivi, interni eleganti

Per quanto riguarda il design, HYMER punta per il nuovo Exsis su un design esterno sportivo e moderno. Gli esterni sono caratterizzati da linee marcate con bordi decisi che riflettono la luce: questo conferisce al veicolo profondità, presenza e dinamicità. I fari antinebbia nello spoiler anteriore, le nuove luci posteriori HYBRID che riprendono il design del logo e i fari HYMER a LED Performance-Light optional completano il nuovo look. Il baricentro più basso e la forma aerodinamica conferiscono al veicolo agilità e hanno un effetto positivo sul consumo di carburante e i rumori di guida. Questi ultimi ▶





► vengono ulteriormente ridotti grazie alla costruzione PUAL, brevetto esclusivo Hymer, così come dall'isolamento nella parte anteriore. Gli interni si distinguono per le forme moderne e fluide. I mobili sono collegati tra loro in modo stabile grazie all'utilizzo dell'innovativo metodo WoodWelding a ultrasuoni. Con la decorazione Noce Chiavenna e le superfici antracite con proprietà anti-impronta, gli interni appaiono armonici ed eleganti. Le ante dei pensili privi di maniglie conferiscono all'ambiente un look lineare privo di elementi fastidiosi mentre le ante in bianco lucido dei pensili perimetrali garantiscono eleganza.



### **Tecnica e comfort secondo le esigenze del cliente**

Oltre al peso ridotto – secondo uno studio della rivista di settore Promobil – i clienti pongono molta attenzione alla moderna tecnica di costruzione. A tale riguardo l'Exsis gioca i suoi punti di forza: grazie alla tecnica di costruzione PUAL (brevettata da HYMER), il veicolo vanta una tecnologia all'avanguardia, che vede le sue origini nel settore dell'aviazione. Tutti gli elementi strutturali come il tetto, le pareti laterali e la parte posteriore vengono uniti tra loro andando a formare un unico pezzo, tramite l'utilizzo di schiuma poliuretanica e dopo essere sottoposte a un'enorme pressione a caldo, fino a raggiungere lo spessore di 35 millimetri. La schiuma PUAL a celle chiuse infine viene ricoperta sia all'interno che all'esterno da alluminio. Il risultato è una struttura al 100% priva di elementi in legno. Per il collegamento dei singoli elementi, HYMER punta sulla tecnologia d'incollaggio appositamente svi-



luppata. "Con la tecnica ad incollaggio si limitano collegamenti rigidi come avvitamenti o fissaggi. La struttura elastica può così sopportare forze enormi, che si esercitano sul veicolo durante la guida, senza subire danni. I nostri test nelle cosid-

dette "piste accidentate", sulle quali un veicolo percorre oltre 300.000 chilometri, ne danno prova", chiarisce Bernhard Kibler. Un ulteriore vantaggio di questa tecnologia è che non vi sono collegamenti isolati e che non si originano fratture dovute

al freddo. Su richiesta, il tetto dell'Exsis può essere dotato di un ulteriore strato in vetroresina, che garantisce un'assoluta resistenza al freddo. I nuovi modelli dell'Exsis offrono quindi al cliente i migliori valori di isolamento, stabilità e longevità.





*Un modello di van della serie Vantana*

## HOBBY

### anche 5 veicoli Anniversary Edition tra le molte novità 2018

Anche quest'anno Hobby ha presentato una ricca collezione di veicoli, con un totale di 56 varianti nella gamma caravan e 33 nella gamma camper. La gamma motorizzati si compone di 13 veicoli della serie Optima De Luxe, 11 Optima Premium, 3 Siesta De Luxe e 4 Vantana. Per i camper propone una serie di migliorie estetiche, stilistiche e di equipaggiamento. I nuovi Optima presentano nuove rifiniture nel mobilio e nuove combinazioni di tappezzerie, miglioramenti in cucina e finestre con zanzariera integrata. Altre novità sono letti con molle a gas e sistemi di ancoraggio delle cinture di sicurezza con sistema Isofix. Ci sono anche due veicoli

in versione Anniversary Edition, Optima Premium V65 GE e T70 F, che si avvantaggiano dell'HobbyKomplett All-Inclusive Package. Questo include componenti come doppi vetri oscurati o la dinette a L con tavolo basculante sul T70 F. La serie Siesta De Luxe si caratterizza per i nuovi esterni più eleganti, e la cucina con il frigorifero Slim-Tower da 140 litri di serie sul Siesta A60 GF. La gamma Vantana presenta un design esteriore rinnovato. Si può ora anche installare una finestra addizionale sulla parte posteriore del veicolo. Dispone anche di un frigorifero ad assorbimento da 80 litri in alternativa allo Slim di serie. Vantana si completa

con un nuovo vano toilette e, come opzione, offre un nuovo oblò in questa zona. Sempre su richiesta, è disponibile anche la telecamera da retromarcia di Dometic, specificatamente sviluppata per i van Vantana. Il sistema di riscaldamento a convettori di acqua calda Alde 3020HE è offerto come opzione sui modelli Optima De Luxe e Optima Premium T65 GE, T70 F, T75 HF, T70 GE e T75 HGE. Nelle caravan 2018 la novità principale di Hobby è il restyling completo della serie Ontour, anche se tutte le gamme hanno visto dei miglioramenti. Tutta la gamma 2018 presenta nuove grafiche esterne e loghi rinnovati, nella parte posteriore la serie

De Luxe Edition, Excellent e Prestige presentano delle rifiniture cromate. Per la serie Ontour, nessuno dei 4 modelli supera i 220 cm di larghezza. La Ontour 390 Sf propone una dinette laterale al posteriore, un gruppo sanitario compatto e una cucina confortevole. Dedicata alle famiglie è la Ontour 470 Kmf con una sezione per i bambini e letti a castello trasversali. Su tutti i modelli della serie Ontour c'è, ora, la porta di larghezza maggiorata, già di serie sugli altri modelli. Tutte le Ontour vengono offerte con l'HobbyKomplett All-Inclusive Package come impiantato standard. La serie De Luxe propone la nuova pianta 51 5 UHK con sezione per i bambini con letti a castello e letto basculante per due persone sopra la dinette sul retro e con il nuovo ►



*In questa pagina alcuni interni di van della serie Vantana*



*L'interno di una caravan Landhaus*

► moblio chiamato Olmo/Pavarotti Beige. 10 dei 12 modelli sono equipaggiati di serie con il frigorifero Super Slim Tower da 150 litri.

I modelli Excellent presentano 13 layout. Tre di questi, 495 WBF, 540 WLU e 560 WFU, hanno un bagno. Una dotazione interessante della 490 SFF è il sistema di riscaldamento Vario Heating di Truma come primo impianto.

La linea Prestige si presenta alla stagione 2018 con 11 modelli. Generosi spazi sulla nuova 560 LU e tre layout, su telaio a doppio asse. Come per il 720 KWFU dalla lunghezza totale di 9 metri e una larghezza di 2,5 metri, dimensioni importanti che la fanno assomigliare a un vero e proprio appartamento. Come per la gamma Excellent, anche le cucine della Prestige sono state aggiornate e migliorate

con parete posteriore e, per tutti gli 11 modelli della serie il frigorifero da 150 litri Super Slim Tower in primo impianto.

Premium, la gamma di lusso Hobby, si presenta alla stagione 2018 con sei varianti, principalmente destinate alle coppie. La stanza da bagno posteriore, nella 660 WFU, prende tutta lo spazio trasversale con un ampio box doccia del tutto separato dalla zona lavabo e sanitari, mentre la 560 CFE si distingue per il suo grande divano unico. Nella serie Landhaus, il 770 CL e il 770 CFF differiscono nel design della zona notte: grande matrimoniale sulla 770 CL e letti singoli sulla 770 CFF. L'HobbyKomplett All-Inclusive Package, il frigorifero da 150 litri Super Slim Tower e un serbatoio dell'acqua potabile da 50 litri completano l'offerta della gamma Landhaus. Anche le

caravan Hobby presentano una gamma Anniversary Edition: 540 UL, 560 CFE e 560 KMFE. Il telaio è equipaggiato con il sistema di stabilizzazione Knott ETS Plus e il sistema di movimento Easy-Driver. All'esterno è installata una veranda Omnistor per la protezione dal sole. Tutti e tre i veicoli sono dotati del pacchetto batterie autosufficienti da 12 volts. Il top della tecnologia distingue anche l'interno del trio Anniversary Edition. Il controllo dei sistemi di bordo, derivato dal sistema proprietario di Hobby chiamato CI-Bus, avviene attraverso il pannello operativo TFT e può essere operato anche da smartphone e tablet grazie alla app HobbyConnect. Prese di ricarica USB, televisore piatto a Led con braccio porta tv, lettore Dvd e satellite Kathrein, completano le ricche dotazioni tecnologiche di bordo.





*Un profilato della serie Optima*



*Caravan Excellent Limited Edition*



## LAIKA KREOS 7009

### lusso e confort in viaggio

Di Carmen Somma

Una nuova stagione all'insegna del restyling, quella proposta da Laika anche per la gamma degli integrali Kreos 7000, allestiti su Fiat Ducato Heavy e con una lunghezza totale di 7,96 m, completamente rinnovati per garantire il comfort assoluto.

In particolare il Kreos 7009, un vero yacht di lusso su quattro ruote, pensato per una clientela esigente, amante del bello e abituata a viaggiare tutto l'anno, anche in inverno con i climi più rigidi.

All'esterno, l'eleganza Laika incontra lo stile automotive, con fari di design e luci diurne a Led e griglia motore in alluminio con profili cromati. Concept automobilistico anche in cabina, con il cruscotto in materiale pregiato,



i pannelli impunturati in ecopelle e la porta lato guidatore di serie, con la possibilità di aggiungere come optional anche la porta lato passeggero.

Interni lussuosi con un'ampia zona living completa di TV 32" opzionale a scomparsa, preziosità da pensili con ante in pregiato metacrilato dai riflessi per-

lati "Bianco Carrara", per un'atmosfera luminosa, di classica eleganza che dà vita a un'atmosfera sofisticata e al contempo familiare, con una nuova concezione di illuminazione con luce indiretta e dimmerabile, sopra e sotto i pensili, e colonne a specchio retroilluminate.

La cucina è moderna, funzionale e raffinata, grazie al pregiato piano in Corian e al doppio livello, quest'ultimo utilizzabile anche come scolapiatti, che consente di cucinare e sistemare i piatti in tutta comodità, proprio come a casa. Su richiesta, quindi opzionabile il nuovo concept "Grand Chef", che consente di avere una cucina dotata di piano cottura con 3 fuochi e forno a gas con grill, compreso un forno a microonde.

Di grande design anche la camera da letto con illuminazione di gran lusso, con i pensili illuminati sopra e sotto, inserti retroillumi-



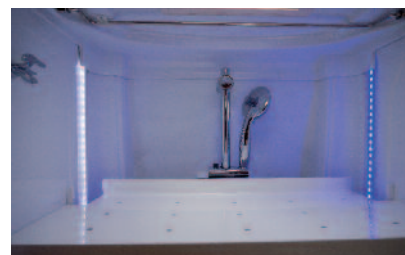
nati negli angoli e le luci segnapasso sul pavimento, che garantiscono un'illuminazione soffusa e di atmosfera per la sera, oppure limpida e naturale per il giorno, anche grazie al maxi oblò Heiki III di serie.

L'elegante testata imbottita, disponibile anche in capitonné in ecopelle, con specchio e retroil-

luminazione, dona all'area notte un'atmosfera elegante, sensuale e avvolgente, mentre il riscaldamento Alde, di serie con regolazione disponibile anche nella zona notte, garantisce il miglior riposo possibile anche in climi molto rigidi.

In particolare, nel Kreos 7009 il comfort è garantito non solo dai ►





► due letti particolarmente comodi, dalla caratteristica forma a "U" e dal letto basculante in dinette disponibile su richiesta in formato maxi sempre opzionale, con misure da 200x190 cm., anche dai 6 armadi dotati di luce





indiretta a led per tutta l'altezza, per portare in viaggio proprio tutto il necessario, senza rinunciare a nulla.

Ma il comfort significa anche privacy: infatti il bagno e l'area doccia, possono essere "unite" tramite le rispettive porte (quella della toilette è provvista di serratura) creando così una zona unica, separata sia dall'area notte che dal soggiorno, per prepararsi comodamente per la doccia o cambiarsi. Inoltre la grande doccia, con doppia piletta, è dotata di luci bianche e azzurre, e due ripiani che consentono di utilizzare la doccia come armadio, quando non in uso.

Infine il grande garage che misura 217x129x133 cm di ampiezza, è dotato di piletta per il deflusso dell'acqua, anelli di fissaggio, asta appendiabiti e prese elettriche. I maxi portelloni posti su entrambi i lati, facilitano le



operazioni di carico e scarico. Grazie all'ottimo isolamento della scocca, all'impiantistica sempre in posizione antigelo e al riscaldamento Alde di serie, il Kreos 7009 è particolarmente indicato per i climi più freddi, inoltre il doppio pavimento riscaldato e illuminato, rivestito in vetroresina su tre lati, accessi-

bile da entrambi i lati consente di utilizzare il grande vano di stivaggio, con un'altezza che arriva fino a 37,5 cm., permette di portare in viaggio tavole da surf, mazze da golf, canne da pesca e tutto ciò che occorre per godersi a pieno la vacanza.

Laika Kreos 7009: lusso e comfort in viaggio!



## MCLOUIS GLAMYS 23

un mansardato sempre più a misura di famiglia

Di Carmen Somma

Novità in casa Mc Louis, cambiamenti ma anche riconferme per tutte le gamme. In particolare per la gamma dei Glamys che è stata allineata con MC4 e Nevis per quanto riguarda gli allestimenti Gold e Diamond, completata dall'introduzione di un nuovo layout: il Glamys 23. Un mansardato davvero a misura di famiglia che ripropone una pianta che già conoscevamo, quella del Twid 22, che vista la sua eccellente funzionalità è stata riproposta per questa gamma. Sviluppato su una lunghezza di 734 cm, allestito su Chassis Fiat,



riesce a soddisfare tutte le esigenze di una famiglia in viaggio con figli piccoli al seguito e può ospitare senza problemi fino a sei persone, con ben cinque posti omologati, riuscendo ad offrire grandi e comodi spazi interni anche per i più piccini.

La zona posteriore, infatti, è una vera e propria cameretta, in quanto affianca ai classici letti a castello trasversali, con relativo garage a volume variabile, una pratica dinette singola trasversale, dove i piccoli di bordo possono trattenersi e giocare a proprio piacimento. Lateralmente è completata da due pensili e da due armadi guardaroba, questi ultimi a tutta altezza davvero utili per stivare di tutto e di più. Comoda anche la toilette, completa di doccia indipendente. Il blocco cucina a L con fornello a tre fuochi e lavello, comprende il cestello estraibile, cassetti e pattumiera integrata con frigo grande da 150 lt e freezer separato.



Il living anteriore, presenta una semidinette a L con tavolo centrale e divano contrapposto, che permette di ospitare comodamente fino a sei persone grazie ai sedili girevoli in cabina guida, a cui aggiungendo anche i due posti presenti nella dinette posteriore, si possono accogliere

fino a 8 persone a tavola, mentre sei sono i posti letto. Interessante anche il design esterno, caratterizzato sempre dalla nuova scocca autoportante iTech 4.0, porta cellula con zanzariera e illuminazione a led. McLouis Glamys 23 un mansardato sempre più a misura di famiglia!





## FLAIR: il primo Liner con airbags

### Safety first: un nuovo concetto di sicurezza

Niesmann+Bischoff presenterà per la nuova stagione l'airbag per il conducente e il passeggero, l'ESP e i pretensionatori per le cinture di sicurezza, si serie sulla gamma Flair. Una maggior protezione nella zona dei piedi in caso di collisione frontale attraverso il Pedal Release System - I crash test globali confermano la desiderata sicurezza di guida

Da sempre la serie Flair conferma la sua disponibilità per le innovazioni. Il suo design progressivo riferisce al Liner Flair l'aspetto più automobilistico della classe reale. Grazie al moderno cambio automatico con convertitore di coppia a otto marce, il comfort di guida è migliorato ulteriormente. Ma Niesmann+Bischoff non era ancora soddisfatta e per quanto riguarda l'innovazione ha voluto

fare un ulteriore passo in avanti, realizzando un nuovo concetto di sicurezza per il Flair, raggiungendo così un nuovo livello. In questo modo l'integrazione dell'airbag, l'ESP, i pretensionatori per le cinture di sicurezza e per i freni il meccanismo crash sono un'assoluta novità per un autocaravan di questa classe. "La nostra meta era di portare a bordo un pacchetto di sicurezza per garantire ai passeggeri una

miglior protezione in particolar modo durante uno schianto frontale. Gli ultimi mesi della concezione e dello sviluppo sono stati molto intensi. Il risultato è eccezionale", dice Hubert Brandl, amministratore delegato di Niesmann+Bischoff GmbH. L'equipe di ingegneri ha realizzato un concetto complessivo sulla sicurezza che viene offerto esclusivamente per il Flair. Niesmann+Bischoff ha già depo-



sitato tutti i diritti in riguardo.

**Il telaio Iveco Daily è stato modificato su misura**

Il Flair avrà come allestimento seriale l'airbag conducente e il passeggero, l'ESP e i pretensionatori per le cinture di sicurezza su tutti i 9 modelli della serie. Con l'integrazione del Pedal Release System la sicurezza del conducente in caso di incidente sarà ulteriormente aumentata. Durante un massiccio tamponamento viene garantito lo spostamento del pedale del freno e dunque il pericolo di lesioni causati dal pedale ai piedi e alle gambe si riduce drasticamente. Per ottenere questo risultato, il telaio IVECO Daily 70 C 18/21 è stato modificato su misura. Per la realizzazione del costoso progetto di squadra sono stati coinvolti il personale specializzato IVECO e l'esperienza del professionista per veicoli industriali olandese ESTEPE che ha eseguito le relative modifiche. Un fattore importante per il sollevamento della cabina guida è la pedana costruita separatamente



e la paratia che devono resistere ai più alti requisiti di sicurezza, accompagnati da una serie di test molto estesi ed estremi.

**Un intensa fase di test con guida contro il cemento armato**

Il momento culminante di questa fase intensa di prove era un classico crash-test eseguito con un Flair completamente allestito e con 400 kg di carico e due manichini da crash test, ciascuno da 78 kg, che è andato a

schiantarsi contro una barriera di cemento armato di 120 tonnellate. L'impulso trasmesso durante questa fase corrisponde a uno schianto senza frenatura con 135 km/h contro un'auto-vettura ferma. Durante il crash test con i manichini sono stati coinvolti ed analizzati anche la cabina guida, la completa struttura della scocca e l'arredamento interno. Il risultato: tutti i test sono stati superati dal Flair senza nessuna limitazione e con bravura.





## PILOTE

### da 55 anni la tua casa nel mondo

Da 55 anni Pilote realizza eccellenti soluzioni abitative su ruote. Utilizza per i propri camper le migliori tecnologie e risorse disponibili in termini di materiali, affidabilità e durabilità.

Con una precisa vocazione alle evoluzioni del gusto, PILOTE soddisfa le molteplici esigenze di veicoli per il turismo e offre, nel catalogo 2018, oltre 42 soluzioni: 18 motorhome, 16 profilé, 2 mansardati e 6 campervan.

Anche per il catalogo 2018 PILOTE conferma l'autotelaio Fiat

Ducato e Ducato/AiKo: da 540 a 787 cm di lunghezza, nelle 4 tipologie con ampia offerta di layout soprattutto motorhome, sia compatti che sontuosi.

Presente in tutti gli allestimenti l'isolante Styrofoam ad alta densità che - per i pavimenti dei semintegrati PACIFIC - raggiunge 45 mm di spessore. In tema di coibentazione freddo/caldo giova ribadire che ogni modello PILOTE viene dotato di lastra in vetroresina sottoscocca e serbatoi antigelo.

Per i climi rigidi i veicoli PILOTE possono godere di riscaldamento radiante ALDE, naturalmente su modelli superiori a 700 cm.

Titoli di merito e scelte ponderate per il comfort che si coniugano alle ossature immarcescibili dei pannelli, criteri antirumore e riduzione vibrazioni in marcia.

Tutto il catalogo PILOTE 2018 si completa di un ampio bouquet di optional e accessori: due varianti mobili, anche con pensili brillanti, molte soluzioni di abbinamento tappezzeria (tes-

suto, similpelle o vera pelle) e tanti arricchimenti "made in Pilote".

Il nome PILOTE tra gli appassionati di camper evoca valori quali tecnologia, personalità e durabilità. In 55 anni di storia, l'azienda nata sulla Loira (Francia settentrionale) é oggi attiva con 4 grandi impianti di produzione, dei quali due ubicati in Germania.

Il costruttore vede crescente popolarità proprio per la capacità di ben caratterizzare il proprio catalogo rispetto alla concorrenza ormai massificata e orientata ai soli volumi produttivi.

I cultori del settore riconoscono a PILOTE una radicata esperienza nella realizzazione di motorhome, riconoscibili nell'icona Galaxy. Questi integrali - da 600 a 787 cm di lunghezza - rappresentano la summa tecnica e il felice risultato di un indovinato concept estetico/funzionale senza dimenticare il rapporto valore/costo. La gamma PILOTE Galaxy 2018 propone ben 3 piante motorhomes da 599 cm (garage, letto francese, soluzione full living). Si cresce a cm 650 cm piante più moderne: letto nautico, pianta a "U" e i moderni letti gemelli con bagno a volume variabile.

Sulla taglia 699 cm si concentrano le piante dei motorhome "stradisti" dove una o due coppie ovvero l'equipaggio con bambini trova abitabilità e discrezione in due ambienti per il riposo nettamente separati per mezzo dell'ingegnoso doppio volume bagno/doccia.

La gamma Galaxy cresce di taglia con i modelli G740 (letto nautico sollevabile e letti gemelli) accessibile anche a 35 quintali ovvero per coloro che non volessero passare alla patente guida

C. I best seller GALAXY G740 si caratterizzano per un capiente vano di carico e offrono il kit opzione di unione letti che ottiene un ampio letto matrimoniale con due armadi accessibili appena varcata la comoda e luminosa area bagno/doccia.

La gamma motorhome Galaxy si completa con i prestigiosi G781, doppio pavimento ALKO nelle versioni letto nautico o letti gemelli. Questi ultimi, data la stazza, sono guidabili solo con patente C.

Una nota esclusiva circa le opzioni 2018: il riscaldamento Alde anche con preriscaldatore motore, batteria dei servizi a Litio con booster, sistema audio/radio DAB+ /GPS/ su monitor con funzione tablet wireless/bluetooth.

Per la nuova utenza amante dei camper furgonati, PILOTE ha realizzato uno specifico catalogo FOXY VAN. Modelli da 540 a 630 cm con opzioni frigo (trivalente gas/12v/220 volts) sia colonna che basso, un modello con seduta WC retrattile, e un modernissimo allestimento PREMIUM che sostituisce i classici interni legno con laminati e finiture automobilistiche.



In corso di stagione su tutti i van sarà offerta l'opzione tetto a soffietto che permette di guadagnare doppio letto in sosta.

Lieti di far apprezzare le unicità Pilote già in occasione del Salone del Camper dal 9 al 17 Settembre (hall 3) e quindi nei centri vendita PILOTE 2018 di TORINO- ALESSANDRIA - VARESE - MONZA B. - VERONA - PADOVA - VICENZA - UDINE - BOLOGNA - FORLI - PISTOIA - RIETI - CATANIA

Informazioni Agenzia Pilote Italia 050 938671





## NUOVO VAN CLIFF

### un compatto veicolo firmato Sunlight

Si muove agilmente tra vicoli stretti e risale isolati pendii: il Cliff è il compagno di viaggio ideale per avventure spontanee, escursioni in montagna, gite al mare o tour nel weekend dell'ultimo minuto. Chi viaggia con il Cliff, vive in libertà, senza programmi. Ogni viaggio sarà un'esperienza unica. Sicuri alla meta con il Cliff, nel fango o al tramonto vicino a un falò e non importa quanta sabbia vi sia a bordo dopo una sosta in spiaggia. Sicuro alla meta, il Cliff si muove agilmente anche nel fango per partecipare ai Festival musicali, per trovarsi intorno al fuoco al tramonto, o andare a fare surf anche la sera.

Il fattore divertimento non conosce limiti, grazie alle innumere-

voli possibilità di utilizzo del Van: come mezzo di supporto per un trasloco, come "autobus" per i mini-tour di un gruppo musicale o come base per i fine settimana sportivi.

#### **Possibilità illimitate moltiplicate per quattro**

Con le sue dimensioni sportive e il design super moderno, il Cliff si fa notare sia in città che in campagna. Questo veicolo dinamico per spiriti giovani e attivi è sinonimo di avventura e pura libertà. È disponibile in 4 modelli differenti, con piante intelligenti e un ottimo utilizzo dello spazio. Tutti si basano su Chassis Fiat Ducato con motorizzazione 115 CV e vantano una lunghezza tra 541 e 636 cm.

#### **Quando una gita fuori porta si trasforma in weekend in viaggio**

Flessibilità e spontaneità rientrano tra le migliori qualità del van Cliff. Basta mettersi in viaggio e dimenticare il tempo. Nessun problema se diventa troppo tardi per rientrare: si potrà rimanere anche per la notte. Grazie ai comodi letti del furgonato Cliff. Il 540 e il 600 sono equipaggiati con grandi letti trasversali, il 601 con letti a castello fino a quattro persone. La doppia banda di luci consente un facile accesso ai letti. Nel 640 i letti longitudinali invitano a riposarsi. Grazie ai supporti per la salita, i confortevoli letti con materassi di qualità schiumati a freddo a 5 zone, sono facilmente accessibili. Il

bagno certo non manca: con WC, lavabo fisso e soffione doccia estraibile si ha tutto ciò di cui si ha bisogno per l'igiene quotidiana.

### Comfort moderno

Anche la divisione dello spazio abitativo è studiata nei minimi dettagli. Una semidinette diventa un pratico tavolo da cucina, da lavoro o da gioco per le cene private o per il turno di poker con gli amici. Il rivestimento della panca è abbinato naturalmente ai rivestimenti della seduta del conducente e passeggero, ruotabili verso la dinette. A seconda dei gusti, i rivestimenti sono disponibili anche nella variante Gold Coast in marrone scuro e beige e nella variante Tofino Beach con toni di grigio chiaro e scuro. L'armadio nella zona abitativa è più o meno ampio, a seconda della pianta. Il gradino sotto la panca offre possibilità di stivaggio.

### Cucina compatta

Chi non ha solo fame di azione e avventura, ma vuole anche qualcosa da mangiare, trova una cucina dalle dotazioni funzionali. Nei tre modelli più ampi trova spazio un grande blocco cucina con frigorifero alto e sotto questo un secondo armadio. Il piano cucina con due fuochi e copertura in vetro e il lavello con pratica copertura e tagliere consentono di preparare e riscaldare cibi freschi in poco tempo. Il 540 vanta un piccolo blocco cucina con frigorifero a compressore integrato nella zona ingresso e un armadio adiacente. La cucina Combi con due fuochi, lavabo integrato e copertura in vetro consente di preparare ottimi pasti anche in uno spazio ridotto. In tutti i van il comfort è in primo piano: nella

cucina vi è sufficiente libertà di movimento e il sistema di chiusura Soft Close limita forti rumori alla chiusura dei cassetti.

### Meraviglia nel risparmio di spazio

Gli ampi vani di stivaggio posteriori sotto i letti sono ideali per le attrezzature sportive, gli asciugamani, l'attrezzatura da esterno e ulteriori bagagli. Le reti a doghe sono sollevabili, così da creare ancor più libertà di movimento. Eliminando la divisione con la zona abitativa, sarà possibile caricare oggetti particolarmente ingombranti. I ganci di ancoraggio di serie garantiscono un fissaggio sicuro del carico, anche in caso di strade sconnesse o curve strette.

### Personalizzabile

Ma quello che rende il Cliff un compagno unico di viaggi e di avventura, è la possibilità di personalizzarlo. Tra le dotazioni optional possibili vi sono il motore da 130 fino a 177 CV, lo chassis in toni di silver differenti, i cerchi in alluminio o acciaio, il letto supplementare così come un generatore più potente. Inoltre, Sunlight ha realizzato tre diversi pacchetti per personaliz-



zare il veicolo a seconda delle varie esigenze. Il Pacchetto Base comprende, tra le varie dotazioni, una mensola in doccia, una seduta Captain Chair con braccioli, la finestra nel bagno e la porta con zanzariera. Nel Pacchetto Chassis troviamo, tra i numerosi extra, un impianto di climatizzazione manuale per la cabina di guida, l'airbag per il passeggero, specchietti elettrici e riscaldabili e cruise control. Il Pacchetto Chassis Comfort conferisce eleganza, grazie a volante e cambio in pelle, anelli cromati e applicazioni sul cruscotto, luci diurne a LED, fari con rifiniture nere e griglia di raffreddamento nero lucido.

Puro divertimento in un formato compatto: il van Cliff di Sunlight.



## Truma LevelControl semplifica la vita



Quanto gas c'è ancora nella bombola? Qual è l'autonomia residua? Truma ha la risposta alla madre di tutte le domande del campeggiatore: LevelControl determina con esattezza il livello del gas comodamente tramite app. Questa comunica non solo il livello in percentuale e la quantità di gas in chilogrammi ma anche l'autonomia residua. LevelControl misura mediante ultrasuoni quanto gas c'è ancora nella bombola e trasmette i dati via Bluetooth alla Truma iNet Box, che a sua volta invia le informazioni al tablet o allo smartphone. I clienti possono così interrogare il livello di gas e l'autonomia residua da ovunque e uti-

lizzando fino a quattro smartphone o tablet contemporaneamente. È perfino possibile impostare il sistema affinché inoltri al campeggiatore un avviso SMS quando il gas nella bombola si sta esaurendo. Truma LevelControl funziona con tutte le bombole del gas in acciaio e alluminio comunemente utilizzate in Europa e se una bombola non è inclusa nel database, è possibile definire una propria variante. Chi ha due bombole a bordo e vuole sempre avere accuratamente sotto controllo la riserva di gas, può utilizzare due LevelControl in parallelo. In questo caso, l'app mostra il livello di entrambe le bombole. Truma LevelControl è pronto all'uso: basta posizionarlo al centro sul fondo della bombola con i magneti integrati, senza posatura di cavi, né collegamenti, né operazioni di montaggio. Occorre solo eseguire il pairing con la iNet Box nel veicolo. Per il fissaggio sotto bombole di alluminio, Truma fornisce come optional un'apposita piastra.

LevelControl funziona a batteria e soddisfa già oggi le ultime prescrizioni in materia di protezione contro le esplosioni in conformità ai futuri requisiti della norma DIN EN 1949 e può quindi essere utilizzato senza problemi nel vano portabombole.

---

## Torna la promozione Viesa Holiday "Soddisfatti o rimborsati"

Vigia Viesa Italy accoglierà i nuovi clienti al Salone del Camper di Parma, dal 9 al 17 settembre 2017, con la promozione "Soddisfatti o rimborsati" valida sul condizionatore evaporativo per camper Viesa Holiday Ills. Il distributore italiano offre ai nuovi clienti la straordinaria possibilità di acquistare Holiday Ills e verificare, provando il sistema a bordo, se il prodotto soddisfa pienamente le proprie esigenze. In caso contrario avranno la possibilità, fino al 30 settembre 2018, di restituire Holiday e venire rimborsati. La promozione inizia il 9 settembre 2017, in concomitanza con l'avvio della Salone del Camper, e finisce il 31 dicembre 2017.



«Nel 2007 abbiamo lanciato la prima generazione di Viesa Holiday proprio con la formula "soddisfatti o rimborsati" – racconta Alejandro Jacquet, general manager di Vigia Viesa Italy srl, distributrice dei prodotti Viesa – Erano tempi nei quali il condizionatore evaporativo costituiva una novità. Oggi, dopo dieci anni di presenza sul mercato, Viesa Holiday è un prodotto che ha raggiunto una grande notorietà tra i camperisti. Ma la tecnologia evaporativa è particolare e merita di essere sperimentata in prima persona per valutarne tutti i pregi. I nostri raffrescatori creano una condizione di benessere direttamente sulla persona e in modo naturale grazie al principio di evaporazione dell'acqua. Consumano poco e permettono di tenere aperte porte e finestre in camper. Anche per questo sono molto apprezzati. Ancora una volta vogliamo offrire al cliente la possibilità di provare questa tecnologia sul proprio veicolo ricreazionale e per un ragionevole periodo». E a ben vedere questa promozione include tutta l'estate 2018 e permette all'utente di effettuare un test molto dettagliato del prodotto, mettendolo alla prova in ogni condizione climatica e per parecchio tempo... anche 12 mesi se l'acquisto avviene a settembre 2017!

## Sawiko Vario 150, Il nuovo portatutto pieghevole, compatto per biciclette, e-bike e scooter



AL-KO presenta al Caravan Salon di Düsseldorf 2017 SAWIKO VARIO 150. Il nuovo portatutto può essere personalizzato per ogni esigenza del viaggiatore ed è particolarmente pratico: quando non viene utilizzato può essere ripiegato. Il portatutto VARIO 150 è in gran parte realizzato in alluminio ed è costituito da componenti di alta qualità, come ad esempio i binari e i bracci di supporto, studiati per l'e-bike o le traverse, costruite in acciaio inossidabile. Grazie a un peso molto contenuto di soli 29 kg, senza attacchi al telaio, il portatutto SAWIKO VARIO 150 offre una capacità di carico di 150 kg.

SAWIKO attribuisce particolare importanza alla flessibilità e alla funzionalità dei progetti che sviluppa. Oltre alla possibilità di essere ripiegato facilmente, semplicemente azionando una leva, VARIO 150 ha una profondità di carico che può essere variata da 620 a 800 mm.

Specifiche tecniche:

Carico utile: fino a 150 kg con tara di circa 29 kg (senza attacchi telaio) - Piattaforma ripiegabile estremamente facile da usare - Profondità di carico variabile da 620 a 800 mm - Progettato per 1 scooter o 4 biciclette oppure 1 scooter + 2 biciclette - Realizzato principalmente in alluminio - Fissaggio con chiusura rapida a cricchetto - Rimovibile senza utensili - Dimensioni: Larghezza mm 2011, Profondità mm 937.

---

## CBE presenta i nuovi rivelatori di gas per veicoli ricreazionali

Il rivelatore di GPL e gas etere (BMTG) e quello per il monossido di carbonio (BMTCO) sono stati completamente ridisegnati e presentano nuove caratteristiche che ne migliorano le performance. Non basta rilevare un gas, bisogna anche rivelarlo. I rivelatori di gas di CBE, prodotti ben conosciuti dai camperisti di tutta Europa, da quest'anno avranno look e caratteristiche differenti. Gli attuali rivelatori in gamma (MTG e MTCO) vengono ora sostituiti dal nuovo rivelatore BMTG dedicato al GPL e all'etere e dal nuovo BMTCO un rivelatore di monossido di carbonio. BMTG e BMTCO, non solo sono stati progettati con nuovi componenti che ne migliorano le performance, ma propongono un design totalmente rinnovato anche per forma e dimensioni. Il nuovo "buzzer" è molto più potente di quello dei modelli precedenti e raggiunge ora gli 85 db previsti dalla normativa. I nuovi rivelatori non hanno più la forma quadrata ma diventano rettangolari con una larghezza quasi doppia (119 mm) con un nuovo ed elegante design. I moduli sono rotondi e sviluppati per abbinarsi alla linea di cornici a incasso Berker (Modular Plates), la più diffusa in Europa. La scelta tecnica di CBE rimane quella di tenere separati i due prodotti, BMTG, per il GPL e gas etere, e BMTCO per il monossido di carbonio. Il monossido di carbonio, infatti, si propaga nell'aria in maniera differente dal GPL e dall'etere e ha bisogno di sensori diversi e calibrati in modo appropriato.

Quando i sensori rivelano presenza di Gpl o gas etere, oppure di monossido di carbonio, del rivelatore BMTG rileva GPL o gas etere, si attiva un segnale acustico che avvisa della presenza di gas nell'aria prima che questi abbiano effetti pericolosi su persone e veicolo. Entrambi i rivelatori di CBE sono testati e calibrati con i gas di riferimento e hanno una durata di vita del sensore di circa 10 anni.



## Eberspächer: Il nuovo Hydronic S3 Economy si controlla anche da Smartwatch



Eberspächer presenta alle fiere di settembre il nuovo Eberspächer Hydronic S3 Economy: una versione completamente rinnovata della celebre gamma di riscaldatori ad acqua Hydronic, una serie dalle dimensioni compatte che ne consente l'impiego in un'ampia tipologia di veicoli con assoluta versatilità. Disponibile sia a gasolio sia a benzina, Hydronic S3 Economy dispone di un sistema di regolazione continua della potenza, che adatta in modo puntuale il calore generato all'effettiva necessità. Grazie al suo motore brushless, unico nella categoria, Hydronic S3 è progettato per la durata nel tempo e per essere un nuovo punto di riferimento in termini di affidabilità. Il trasferimento dei dati tramite interfaccia CAN bus, altra novità assoluta, consente all'Hydronic S3 di dialogare con l'inedita gamma di accessori Eberspächer: il nuovo sistema di diagnosi EasyScan, con cui le officine autorizzate possono

diagnosticare completamente il sistema e il dispositivo di comando EasyStart Web, che permette all'utente di gestire il riscaldatore in remoto dal proprio smartphone. La app del sistema di controllo EasyStart Web si arricchisce della funzionalità Smartwatch, che consente all'utente di controllare il riscaldatore con un solo clic. Hydronic S3 Economy offre molteplici modalità di installazione: al riscaldamento della cabina mediante termoconvettori è possibile affiancare la produzione di acqua calda sanitaria e anche il preriscaldamento del motore. Hydronic S3 Economy è disponibile in due modelli (D4E e D5E) con potenze massime rispettivamente di 4.3 o 5.0kW. Il livello di potenza minima che scende fino a 1300W, in combinazione con la nuova pompa acqua a portata variabile regolata elettronicamente, consente di ottenere una ottima costanza di funzionamento, a vantaggio dei consumi elettrici e della regolazione della temperatura nel circuito.

## Aqua Kem® Thetford, piccolo è ancora più grande!

Nel cinquantenario di Aqua Kem®, Thetford celebra la nascita di una nuova era per questo prodotto. Viene introdotta, infatti, nuova gamma di prodotti Aqua Kem Blue, più concentrati, più potenti e ancora più efficaci. Questi nuovi prodotti saranno disponibili in 2 varianti: Aqua Kem® Blue Concentrated and Aqua Kem® Blue Lavender Concentrated. La dose standard di 150 ml dell'originale Aqua Kem Blue o di Aqua Kem Blue Lavender è sufficiente fino ad un massimo di 5 giorni. Adesso sono richiesti solo 60 ml di Aqua Kem Blue Concentrated per lo stesso periodo di utilizzo. La nuova linea di prodotto concentrato mette a disposizione una maggior potenza in ogni singola goccia se comparato con l'originale Aqua Kem Blue. Dopo 50 anni si passa dall'iconico flacone Thetford, a un nuovo e più piccolo recipiente, concepito appositamente per la linea di prodotto Concentrato. Con il nuovo flacone più compatto si riduce l'ingombro a bordo e il peso da trasportare. Aqua Kem Blue Concentrated offre alla clientela importanti miglioramenti. Un maggior potere disgregante per facilitare lo svuotamento del serbatoio e la sensibile riduzione dell'accumulo di gas. Allo stesso tempo sono state mantenute alcune caratteristiche dell'originale Aqua Kem Blue, quali il numero di dosi per flacone e le due apprezzate profumazioni. Aqua Kem Blue Concentrated e Aqua Kem Blue Lavender Concentrated saranno disponibili in tutti i negozi di articoli da campeggio a partire da Gennaio 2018.





Die elektronische Waage W8 GASCONTROL misst den Füllstand von Gasflaschen und überträgt ihn per Bluetooth an Smartphones oder Tablets mit Android oder iOS Technologie. Aufgrund seiner sehr geringen Aufbauhöhe kann die W8 GASCONTROL im Gasflaschenkasten der meisten Freizeitfahrzeuge verwendet werden.

**Eigenschaften:**

- Geeignet für alle Gasflaschen (Stahl/ Aluminium, Kunststoff, Fiberglas) mit einem Maximaldurchmesser von 31 cm
- Schnelle Messung des Füllstandes
- Anzeige der restlichen Betriebsdauer
- Lesen des Füllstands und der Betriebsdauer mittels Smartphone oder Tablet
- Bluetooth-Technologie
- Software kompatibel mit Android und iOS-Systemen
- App für Smartphone oder Tablet im Lieferumfang inbegriffen (download)
- Betrieb mit AA-Batterien
- Gehäuse aus schlagfestem Kunststoff
- Einfach und intuitiv zu bedienen
- Europäisches Produkt

Achtung: das Lesegerät (Smartphone, Tablet, etc.) wird nicht mitgeliefert



Bombole FloGas



La bilancia elettronica W8 GASCONTROL misura il livello di riempimento delle bombole a gas e lo trasmette via Bluetooth a Smartphone o Tablet con tecnologia Android o iOS. Grazie alla sua altezza molto contenuta il W8 GASCONTROL può essere utilizzato in maniera continuativa nel vano portabombole della stragrande maggioranza di veicoli ricreazionali.

**Caratteristiche:**

- Adatto per tutte le bombole gas (acciaio alluminio, plastica, vetroresina) con diametro massimo di 31 cm
- Misurazione rapidissima del livello di riempimento
- Indicazione dell'autonomia
- Letture del livello di riempimento e dell'autonomia su Smartphone o Tablet
- Tecnologia Bluetooth
- Software compatibile con sistemi Android e iOS
- App per Smartphone o Tablet inclusa (download)
- Funzionamento a batterie AA
- Involucro in resistente materiale plastico
- Semplice e intuitivo da usare
- Prodotto europeo

Attenzione: il dispositivo di lettura (Smartphone, tablet, ecc.) non è incluso nella fornitura!



Bombole Campingaz con regolatore avvitabile



Bombole Primus



The electronic scale W8 GASCONTROL measures the fill level of gas cylinders and transmits it via Bluetooth to Smartphones or Tablets with Android or iOS technology. Due to its very low height the W8 GASCONTROL can operate continuously in the gas bottle compartment of the vast majority of recreational vehicles.

**Features:**

- Suitable for all gas cylinders (steel aluminium, plastic, fiberglass) with a maximum of 31 cm diameter
- Rapid measurement of the fill level
- Indication of the residual running capacity
- Reading of the fill level and running capacity on Smartphone or Tablet
- Bluetooth technology
- Software compatible with Android and iOS systems
- App for Smartphone or Tablet included (download)
- Operation with AA batteries
- Casing of durable plastic material
- Simple and intuitive to use
- European product

Warning: the reading device (smartphone, tablet, etc.) is not supplied!



Bombole FloGas, Patio Gas, BP GasLight



Bombole LakeGas



**edi.car® portamoto**

**LEADER ITALIANO** del settore  
**Fornitore delle maggiori Case Europee**



**PRODUTTORE e Fornitore ITALIANO** di portamoto retrattili,  
omologati all'origine dalle Case,  
**Versione Portabagagli secondo la direttiva 74/483/CEE**  
**Modelli personalizzati**

Montaggio diretto in azienda o per informazioni sui nostri installatori, telefonare:

**www.edicar.it - tel. 011 680.07.74**

## Nuovi tessuti Larcos

Al Salone del Camper Larcos propone in anteprima mondiale la sua gamma di tessuti per interni completamente rinnovata nei colori e negli abbinamenti. Con i rivestimenti Larcos è possibile salvaguardare le stoffe originali, permettendo una vita a bordo più libera da sporco e usura oppure rinnovare tappezzerie un po' datate, macchiate o consumate. Dopo aver già da tempo migliorato i tessuti abbandonando, per scelta etica, l'utilizzo di acrilici in favore del più eco sostenibile cotone, Larcos si è particolarmente concentrata nello studio delle nuove combinazioni cromatiche affinché vadano ad abbinarsi al meglio con le colorazioni maggiormente di tendenza nell'arredamento del settore in questo momento. Grazie alla ricerca e al grande impegno da



parte di Larcos nello sviluppo estetico dei nuovi tessuti si passa ora, infatti, da combinazioni a due colori alla possibilità di abbinamento anche fra tre colori. Larcos ha progettato le nuove cromie sperimentando diverse dimensioni e proporzioni di righe, studiando nuovi stilemi e soluzioni, raggiungendo, così, una gamma di circa 20 combinazioni differenti. La richiesta principale dei clienti di Larcos riguarda, solitamente, i rivestimenti della dinette ma la versatilità delle soluzioni dei tessuti li rende perfetti anche per il rivestimento di sedili cabina, coprimaterasso, copri cuscini, copri materassini. Tutti i rivestimenti possono essere rimossi e lavati in lavatrice con un normale programma per i colorati, senza che il tessuto perda elasticità né colore. Grazie alla facilità con cui si tolgono e si lavano, inoltre, il primo beneficio è certamente una maggiore igiene a bordo.

## Ma-Ve: App per Android e iOS per comandare il sistema automatico di livellamento



E' possibile compiere il ciclo automatico con un clic sul touch screen ma anche compiere qualunque azione in modalità manuale sempre dal pannello di controllo che si gestisce dallo Smartphone o Tablet, ad esempio per sostituire un pneumatico rapidamente e senza fatica. La parte meccanica è robusta e affidabile, con 5 mani di vernice total black, che rende giustizia alla grande potenza di questo sistema, su tutte le parti esposte per garantire una perfetta difesa da usura e corrosione. Dimensioni compatte con ottime escursioni fanno il resto. Motore da 800 watt che lavora a 150 bar per garantire una forza di sollevamento per ogni pistone di 6500kg. La pompa è inoltre dotata di una valvola manuale per poter ritrarre i piedini in ogni situazione, anche in caso di panne elettrica del camper. (dati tecnici sul [www.ma-ve.com](http://www.ma-ve.com))

Antenna MV 600 "PLUS" più veloce nella ricerca e puntamento del satellite con il nuovo pannello di controllo a 4 satelliti, facile e intuitivo dal design sobrio ma con il logo Ma-Ve in rosso, davvero grintoso. Antenna MV 600: volano le vendite! +50% rispetto all'anno scorso, segno che questa antenna (dati tecnici come da sito [www.ma-ve.com](http://www.ma-ve.com)) rappresenta il perfetto entry level alle antenne di fascia alta, grazie ad un cuore meccanico forte ed affidabile con un cervello elettronico tecnologicamente all'avanguardia ed un design sobrio ed elegante.

Distributore in esclusiva per l'Italia CNA s.a.s. di Cacco Laura & C.

Via P. Nenni, 5 – 20010 – Bernate Ticino

Tutto questo, come sempre, senza rinunciare al miglior rapporto qualità prezzo che il mercato oggi può offrirvi.

## Piedini di stazionamento e rimorchi Amplo

Amplo storico costruttore di oleodinamica specializzato nella fabbricazione di impianti di stazionamento per camper e veicoli speciali, presenta quest'anno il nuovo sistema di piedini di stabilizzazione con regolatore di pressione. All'impianto standard viene sostituito un nuovo blocco idraulico che date le proprie caratteristiche tecniche permette di risparmiare peso riducendolo di un 15%. Piedini disponibili nelle versioni swing ripieghevoli, Silver e High-Performance telescopici e verticali per tutti i mezzi dai 35 ai 70 qli, oltre su richiesta.

Il sistema è dotato di un nuovo pannello digitale, che sarà posizionato in cabina, al quale sono state aggiunte diverse funzioni, tra le quali lo scarico acque grigie: premendo un solo pulsante, il software permetterà di scegliere il lato scarico a seconda dei modelli per agevolare il completo svuotamento dei serbatoi.

Ulteriore novità, da poco sul mercato, i due rimorchi porta tutto trasversali. Il primo più esile e leggero nella conformazione del telaio, con ruote fisse, il rimorchio ROLLI può essere installato su qualsiasi gancio traino. Il secondo speciale lo SPACE EXTENDER è dotato di ruote piroettanti, così da divenire un vero e proprio prolungamento del mezzo può essere installato solo ed esclusivamente sul proprio gancio traino. [www.amplo.it](http://www.amplo.it)

Per maggiori informazioni: Salone del Camper Padiglione 2 Accessori stand H014



**LA BOUTIQUE DEL  
CAMPEGGIATORE**

**RIPARAZIONI  
ASSISTENZA  
MONTAGGIO  
ACCESSORI**

**SIAMO A ERCOLANO (NA)  
TEL. 0817752920**

[info@boutiquedelcampeggiatore.it](mailto:info@boutiquedelcampeggiatore.it)

The advertisement features a white motorhome on a blue scissor lift in a workshop. The text is overlaid on the image in various colors and fonts, including red, yellow, and white.

## Project 2000, il must per la nuova stagione: soluzioni innovative leggere e salva-spazio



Project 2000, marchio che fa capo alla multinazionale americana Lippert Components, arriva al Caravan Salon di Düsseldorf con una nutrita serie di novità rivolte sia alle esigenze costruttive del primo impianto sia alla fruibilità dell'utente finale. Le novità spaziano dal nuovo letto ad altezza variabile con allungamento elettrico progettato per i van, ai nuovi supporti TV a incasso, fino alle molle antishock che impediscono ad alcuni componenti del gradino di rompersi in caso venga caricato prima della completa apertura. Il sistema letto della serie Bed-lift "Smart Extension" è progettato per offrire il comfort di un letto matrimoniale anche negli spazi limitati di un van. Si tratta di un letto che di variabile non ha solo l'altezza, ma anche la lunghezza. Quando il letto trasversale scende dal soffitto e arriva all'altezza preimpostata, estende le proprie estremità grazie ad un sistema di controllo elettronico che permette l'apertura delle porzioni esterne della struttura. È inoltre possibile creare una vera e propria camera da letto grazie all'abbinamento con "Smart Bench", la panchetta ribaltabile che si trasforma in un vero letto matrimoniale con rete a doghe che crea uno spazio polivalente con una dinette supplementare a panche contrapposte di giorno e due letti matrimoniali a "castello" in versione notturna. Il letto può avere larghezze da 100 a 140 cm e un'escursione in lunghezza da 110 cm fino a 185 cm. Un'altra interessante novità proposta da Project 2000 è rivolta a migliorare l'impatto estetico dei porta TV è la possibilità di incassare la guida nella quale scorre il supporto. Attraverso una fresatura all'interno del mobilio o nelle pareti del veicolo, infatti, è possibile far scomparire la guida in alluminio, sviluppata con uno speciale profilo apposito, e creare un effetto più armonico tra il supporto per la tv e l'arredamento del veicolo. Anti-shock è il sistema che rende il gradino più intelligente, riducendo al minimo possibile gli inconvenienti che si possono generare durante l'apertura del gradino (dalla gamma 10574 alla gamma 10577). Project 2000 ha dotato i nuovi gradini di molle laterali che assorbono gli shock, impedendo che le parti meccaniche vengano sollecitate. Le molle vengono calibrate in base ad ogni singolo modello e, nel caso di peso improvviso durante l'apertura, la molla si allunga permettendo al gradino di rientrare in posizione di battuta.

## SR Mecatronic

Presentazione al Salone del Camper Parma della nuova APP per Android e iOS by SR-Mecatronic per smartphone e tablet che permetterà di comandare ogni azione dell'antenna grazie alla tecnologia bluetooth. Sarà così possibile aprirla e chiuderla, cambiare satellite e fare la regolazione fine del segnale comodamente seduti in dinette, ma la grande e ulteriore comodità che quest'APP regala ai camperisti è la possibilità di aggiornare il software dell'antenna con un semplice clic sul touch screen senza bisogno di connessioni wi-fi o scomodi cavetti da collegare al PC. Nuovo skew automatico - Affidabile, robusto e compatto usa tutti gli LNB esistenti - Antenna ASR 900

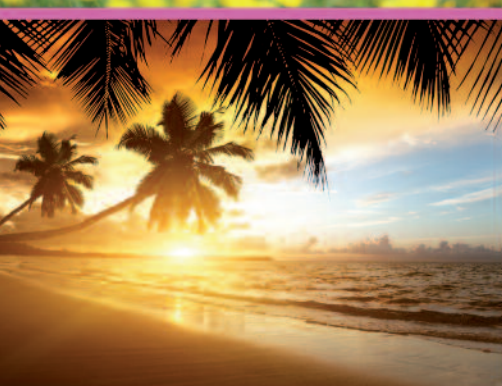
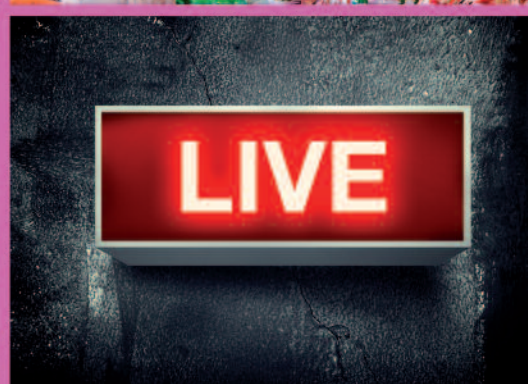
L'ultima nata in casa SR Mecatronic è l'antenna più prestazionale della gamma per i grandi viaggiatori.

Nuovo pannello di comando a 4 satelliti, abbinato all'antenna ASR800 semplicissimo da azionare e dal design tondo con finitura cromata, per integrarsi perfettamente con l'arredamento del camper

Distributore in esclusiva per l'Italia CNA s.a.s. di Cacco Laura & C.

Via P. Nenni, 5 - 20010 - Bernate Ticino





**CAMPER**

MAGAZINE

[www.campermagazine.tv](http://www.campermagazine.tv) - [campermagazine@campermagazine.tv](mailto:campermagazine@campermagazine.tv)



## **ANCONA:** la città dorica



**Città mitteleuropea, ricca di arte e di storia. Città di mare e di colline, di parchi fantastici e di spiagge incantevoli**

Di Pier Francesco Gasperi

**A**ncona, città di mare e di colline, di arte e di storia, di boschi e di spiagge. Di queste, ne possiede una grande varietà. Tra le alte, ecco quella del Passetto, con grandi scogli bianchi, cui si regalano nomi particolari come la Seggiola del Papa e lo scoglio del Quadrato. Affacciata sul mare Adriatico, possiede uno dei maggiori porti italiani. Città d'arte ricca di monumenti e con 2.400 anni di storia, è uno dei principali centri economici della regione, oltre che suo principale centro urbano per dimensioni e popolazione. Protesa verso il mare, la città sorge su un promontorio a forma di gomito piegato, che protegge il più ampio porto naturale dell'Adriatico centrale. I Greci di Siracusa, che fondarono la città nel 387 a.C., notarono la forma di questo promontorio e per questo motivo chiamarono la nuova città Ἀγκών, "ankòn", che in greco significa gomito. L'origine greca di Ancona è ricordata dall'appellativo con la quale è conosciuta: la "città dorica". Il centro storico conserva un ricco patrimonio storico-culturale: Teatro delle Muse, Chiesa del SS. Sacramento, Piazza Plebiscito, Museo Archeologico Nazionale delle Marche, Pinacoteca Civica, Cattedrale di San Ciriaco con annesso Museo Diocesano. Il centro cittadino, dove dedicarsi allo shopping, include corso Mazzini, corso Stamira, Piazza Cavour, Roma e una miriade di chiese, edifici storici e monumenti.... (vedi via Garibaldi, piazza Roma e piazza Cavour). Al porto si trovano le antiche mura, l'Arco di Traiano, l'Arco di Clementino, la Mole Vanvitel- ►



Ancona - porto

► liana o Lazzaretto.

Il parco comunale della Cittadella, sulla sommità del colle Astagno, conserva parte delle mura dell'antica roccaforte. Cattedrale-duomo di San Ciriaco sorge in una posizione panoramica e scenografica sulla cima del colle Guasco, da dove domina tutta la città di Ancona e il suo Golfo e dove un tempo si trovava un tempio pagano dedicato a Venere, la dea della buona navigazione. L'edificio è sovrastato dalla cupola a dodici facce, considerata una tra le più antiche e perfette cupole in Italia. La facciata esterna è dominata al centro da un ampio portale marmoreo, mentre il

campanile si presenta staccato rispetto alla chiesa (faceva forse parte di un'antica costruzione di avvistamento). Molto belli anche gli interni, arricchiti dalle volte veneziane e da una serie di dipinti, tra cui uno della Madonna da cui sarebbe stato affascinato persino Napoleone Bonaparte.

Monumento ai caduti della che commemora i caduti nella Prima Guerra mondiale. Si trova presso il rione Passetto e fu disegnato da Guido Cirilli nel 1932, in piena epoca fascista, come si nota dai fasci che adornano i fregi del monumento.

Realizzato interamente in pietra d'Istria, presenta otto colonne



Cattedrale di San Ciriaco

scanalate con al centro un piccolo altare, mentre il basamento è decorato con elmi e spade, simboli rispettivamente di difesa e di attacco. Salite le scale per arrivare in cima del Monumento: da qui vedrete la città, il suo mare e il verde che lo circonda e capirete perché noi, nati ad Ancona, amiamo così tanto questo angolo della nostra città. Proprio da qui parte la scalinata di marmo bianco che raggiunge la spiaggia del Passetto e le sue caratteristiche grotte.

Oltre a questi troviamo in basso elmi e spade, simboli rispettivamente di difesa ed attacco nel combattimento. L'intera struttura, comprese le scalinate, se vista dal mare sembra un'aquila in volo, con le rampe che simboleggiano le ali aperte, ed il monumento che fa da testa. Il Parco del Cardeto è un parco che sorge sulla sommità dei colli Cappuccini e Cardeto che occupano tutta la parte alta della città di Ancona. 35 ettari di terreno che riuniscono luoghi storici, una fauna e flora caratteristici e scorci mozzafiato a picco sul mare. Tratto distintivo del parco è sicuramente la vegetazione, il nome stesso deriva dai cardi un tempo tipici di questa zona dei cui semi erano ghiotti i cardellini. Al Campo degli Inglesi si trova invece un imponente esemplare di ulivo che cresce sulle mura cinquecentesche del Basione di San Paolo. Dalle falesie a picco sul mare potete poi godere di un panorama unico sulla costa di Ancona. All'interno del parco potete anche sorprendere il falco pellegrino ed il cormorano. Nel parco ci sono anche aree ricche di storia come il Campo degli Ebrei, uno dei più grandi e meglio conservati cimiteri ebrei d'Europa; il Campo degli Inglesi;



il Bastione San Paolo, costruito nel '500 e ricco di cunicoli sotterranei tutti visitabili su prenotazione; il vecchio Faro, di origine ottocentesca che sovrasta tutta la città e dal quale si gode un bellissimo panorama a 360°; la Polveriera Castelfidardo recentemente restaurata; il Forte Cardeto e quello dei Cappuccini che rendono l'idea di come era murata e difesa la città nell'800. L'anfiteatro romano è stato realizzato nel periodo augusteo (fine I sec. a.C. - inizi I sec. d.C.) sulla sella collinare che sovrasta il porto e la città antica di Ancona; la morfologia del pendio ha condizionato la forma dell'ellisse non perfettamente regolare con asse maggiore che misura circa 93 metri (corrispondenti alla misura romana di mezzo stadio), l'asse minore di 74 metri (cento gradus) e l'arena di 52 metri (un actus e mezzo). La cavea, sviluppata su oltre venti gradinate disposte su tre ordini, poggiava in parte sulla roccia marnosa - tagliata per accogliere la struttura - e in parte su volte cementizie costruite in elevato.

Si può calcolare che l'anfiteatro potesse accogliere fino a 10.000 spettatori e ciò suggerisce che l'edificio fosse destinato sia all'utenza cittadina sia a quella del contado, se non anche delle città romane più vicine.

Dirigendosi da Piazza Roma verso il porto percorrendo Corso Mazzini, comunemente denominato corso vecchio dagli anconetani, si può scorgere, alla vostra destra, la Fontana di Calamo, detta anche Fontana delle Tredici Cannelle. Il monumento, assai antico e di derivazione greca fu demolito nel 1503 e le pietre furono utilizzate nella costruzione del portico del

Palazzo degli Anziani. Su disegno dell'architetto Pellegrino Tibaldi (1560), la Fontana, realizzata nelle forme attuali da artisti di Recanati, fu inglobata nelle mura cittadine durante il Medioevo. Costituita da 13 canneli che rappresentano altrettante maschere tutte in bronzo esclusa quella posta al centro che è in pietra. Queste 13 grandi maschere dovrebbero raffigurare altrettanti satiri e fauni, sovrastati dal cavaliere all'assalto, simbolo ed emblema della città di Ancona. Fa parte del folclore e della tradizione il rito di bere

l'acqua che sgorga dalla Fontana delle 13 Cannelle come auspicio per poter tornare proprio nella città. La Pinacoteca civica "Francesco Podesti" di Ancona è sorta nel 1884. La sua istituzione è dovuta soprattutto al fervido interessamento del pittore anconetano Francesco Podesti, al quale la raccolta d'arte è stata ben presto dedicata. Raccoglie alcuni dipinti di valore universale per la storia dell'arte italiana e altri di grande interesse per la comprensione della pittura nelle Marche dal XIV al XIX secolo. Le opere più importanti a ►



Il Passetto - la spiaggia degli anconetani



Grotte del Passetto



Fontana delle 13 cannelle

► livello nazionale sono quelle di Carlo Crivelli, Tiziano, Lorenzo Lotto, Sebastiano del Piombo, Orazio Gentileschi, Guercino, Carlo Maratta. Notevole è anche la collezione delle opere di Francesco Podesti, dono dell'autore, che fu il più acceso promotore dell'istituzione della pinacoteca. Altri importanti autori presenti con le loro opere nella pinacoteca sono: Giacinto Brandi, Angelo Caroselli, Antonio Circignani, Domenico Corvi, Domenichino, il Sassoferrato, Giovanni Antonio

Galli detto lo Spadarino, Ciro Ferri, Francesco Foschi, Antonio Tempesta, Antonio Zanchi. PORTA PIA Il grandioso arco della Porta fu costruito alla fine del Settecento, quando fu aperta la strada lungo il mare fino a Piazza Garibaldi. L'opera fu realizzata in onore di papa Pio VI, da cui trae il nome. Di forme prettamente barocche, la Porta si deve agli architetti Filippo Marchionni e Scipione Alfieri Daretti, E' l'ultimo dei grandi portali celebrativi della città, il primo dei quali è l'Arco di

Traiano. La struttura si caratterizza per una doppia facciata: il fronte rivolto verso il mare è in pietra d'Istria, mentre quello posteriore, rivolto alla città, fu realizzato in tufo. Sotto l'arco, una lapide ricorda la liberazione dal dominio pontificio, operata dalle truppe del generale Cialdini. Presso la Porta ferve l'attività del porto moderno, idealmente presidiato dalla Mole Vanvitelliana, la fortezza pentagonale che si può raggiungere oltrepassando la Porta stessa. Piazza Cavour, il cuore storico di Ancona è vissuta dalla cittadinanza e dai turisti come accogliente giardino fiorito e piazza "salotto" dove fermarsi, riposarsi, incontrarsi, intrattenersi, trascorrere del tempo libero.

Mantenuto il suo originale impianto ottocentesco, con la statua accuratamente restaurata di Camillo Benso conte di Cavour al centro, la piazza si riconferma come un pezzo importante della identità di Ancona e come elemento di cerniera tra due parti del centro città e due affacci sul mare.

**MOLE VANVITELLIANA LAZZARETTO:** Il Lazzaretto di An-



Il Lazzaretto "Mole Vanvitelliana"

# FIAT DUCATO CAMPER MORE THAN FREEDOM



## TRAVELLING WITH CONFIDENCE



CAMPER  
ASSISTANCE

**00800 3428 1111**

15 lingue - 51 paesi  
24 ore su 24, 7 giorni su 7  
ovunque in Europa



SITO WEB  
DEDICATO

**www.fiatcamper.com**

Scopri il mondo  
dei servizi esclusivi  
Ducato Camper



FIAT CAMPER  
MOBILE APP

17 paesi - 5 lingue  
Gratis su App Store  
e Google Play



RETE DI  
ASSISTENZA

1.800 Officine  
Fiat Camper Assistance  
6.500 Officine autorizzate  
Fiat in Europa



MAXIMUM  
GARE CAMPER

Garanzia estendibile\*  
fino a 5 anni con assistenza  
stradale dedicata  
"Fiat Camper Assistance"  
in tutta Europa inclusa

Soltanto Fiat Ducato è concepito fin dall'origine e in tutti i dettagli come base per camper. È scelto dai costruttori europei più apprezzati e da 35 anni ti dà la libertà di andare dove vuoi. Oggi ancora di più: con i 4 nuovi motori Euro 6 da 130, 150 e 180 Multijet<sub>2</sub>, cilindrata 2.300 cm<sup>3</sup>, disponibili con il cambio robotizzato Comfort-Matic, e il nuovo 115 Multijet<sub>2</sub> 2.000 cm<sup>3</sup> a 6 marce esclusivamente per i Camper Van, puoi scegliere il motore e cambio più adeguato alla missione del tuo camper, guidare meglio e divertirti di più. Con Fiat Ducato e con la gamma di servizi esclusivi Fiat Professional per chi viaggia in camper, sei libero anche da tutti i pensieri. Per questo Fiat Ducato ti dà più che la libertà!

\*2 anni di garanzia contrattuale + estensione di garanzia da 1 a 3 anni a pagamento. Per ulteriori informazioni, limitazioni ed esclusioni, consultare [www.fiatcamper.com](http://www.fiatcamper.com)



[www.fiatcamper.com](http://www.fiatcamper.com)



PROFESSIONAL

BTS



Arco Clementino

► cona, detto anche Mole Vanvitelliana, è un edificio di Ancona progettato dall'architetto Luigi Vanvitelli. L'edificio sorge su di un'isola artificiale pentagonale situata all'interno del porto; è collegato alla terraferma da tre ponti, ed occupa una superficie di 20.000 m<sup>2</sup>; il canale che lo divide dalla terraferma è detto mandracchio. Originariamente si raggiungeva solamente attraverso imbarcazioni; il rifornimento idrico era assicurato da una rete sotterranea di cisterne. L'acqua si attingeva attraverso tre pozzi, situati nel piccolo tempio neoclassico dedicato a San Rocco (protettore dalla peste e dalle epidemie), presente al centro del cortile interno. Il tempio è

aperto sui 4 lati, ciò consentiva alle persone rinchiusi nelle stanze che si affacciavano sul cortile di assistere alla messa senza entrare in contatto gli uni con gli altri e con l'officiante. Il luogo poteva ospitare fino a 2.000 persone, oltre ad una grande quantità di merci. Nella parte interna dell'edificio si trovano i locali del Lazzaretto vero e proprio, che erano destinati alla quarantena, mentre le stanze nella parte esterna erano usate come deposito della merce. Verso il mare aperto il lazzaretto è fornito di un rivellino, progettato per la difesa militare del porto. Dunque fin dalla sua origine l'opera fu progettata come una struttura polifunzionale: magaz-

zino portuale, luogo di quarantena, fortificazione. Piazza del Plebiscito, conosciuta più comunemente come piazza del Papa, è una delle quattro piazze principali di Ancona (le altre sono piazza della Repubblica, o del Teatro, piazza Roma e piazza Cavour). Di esse è la più antica: fu aperta nel XV secolo; sino all'espansione cittadina seguita all'unità italiana fu la piazza centrale della città, la "piazza grande" in cui si incontravano i confini dei tre terzi: Porto, Capodimonte e San Pietro. Oggi è il centro di quest'ultimo rione. La sua forma è singolare: rettangolare molto allungata; inoltre particolare è anche il fatto che comprenda vari livelli, collegati da due rampe e da scalinate. Su di essa si affacciano alcuni tra i più importanti monumenti cittadini: il Palazzo del Governo, con la sua torre, la chiesa di San Domenico e, svettante sul ripiano al centro della piazza, la statua di Clemente XII, il papa che, novello Traiano, fu responsabile della rinascita del porto nel Settecento. La realizzazione della piazza risale alla fine del XV secolo. Inizialmente chiamata piazza Nuova poi piazza Grande fino alla conquista dei francesi alla fine del Settecento quando prese il nome di piazza Napoleone. Alla restaurazione dello Stato Pontificio assunse il nome di piazza San Domenico, come la chiesa che vi si affaccia. Nel 1870 prese il nome attuale in onore del plebiscito, tenutosi il 4 e 5 novembre 1860, che confermava l'annessione delle Marche nel Regno d'Italia. Tuttavia, sin dalla fine del 1700, è chiamata dagli anconetani "piazza del Papa", a causa dell'imponente statua di papa Clemente XII presente nella

parte alta della piazza. La Chiesa di San Domenico domina la piazza dalla sommità di una scalinata. Fu progettata da Carlo Marchionni nel 1763, la prima pietra fu posta nel 1771. Per la sua costruzione viene demolita la preesistente chiesa omonima, del XIII secolo, che sorgeva più a sinistra rispetto all'attuale facciata. Con l'occupazione francese e l'avvento della Repubblica Anconitana, la chiesa, di cui non era stata ancora completata la facciata, venne nel 1778 adibita a caserma; la parte superiore del prospetto principale rimase perciò incompiuta. Fu riaperta al culto nel 1816, con la Restaurazione. Nel suo vasto interno sono conservate importanti opere d'arte, come la Crocifissione di Tiziano, l'Annunciazione del Guercino e numerose statue di Gioacchino Varlè.

**PALAZZO DEL GOVERNO E TORRE CIVICA:** Alla realizzazione del Palazzo del Governo partecipò Francesco di Giorgio Martini nel 1484. Fu dal Trecento sino al 1532 sede del

governo della Repubblica di Ancona, al posto del precedente Palazzo degli Anziani. Con l'incorporazione di Ancona nello Stato pontificio, il palazzo fu sede del legato pontificio. Dal 1861, quando la città entrò nel Regno d'Italia, il palazzo divenne sede della Prefettura. Il monumento per eccellenza della piazza, in quanto da esso prende il suo nome usuale di "piazza del Papa", è naturalmente la statua di Clemente XII, simbolo della gratitudine degli anconetani nei confronti del pontefice settecentesco responsabile della rinascita economica e culturale di Ancona: infatti egli aveva concesso alla città il porto franco ed aveva inviato il famoso architetto Luigi Vanvitelli per ampliare e attrezzare modernamente il porto.

**MUSEO CITTÀ DI ANCONA:** E' ubicato nel centro della città storica, con entrata dalla splendida Piazza del Plebiscito. Il museo si segnala per il moderno allestimento, dispiegato per circa mq.600, con il recupero di spazi dell'antico Ospedale di S.

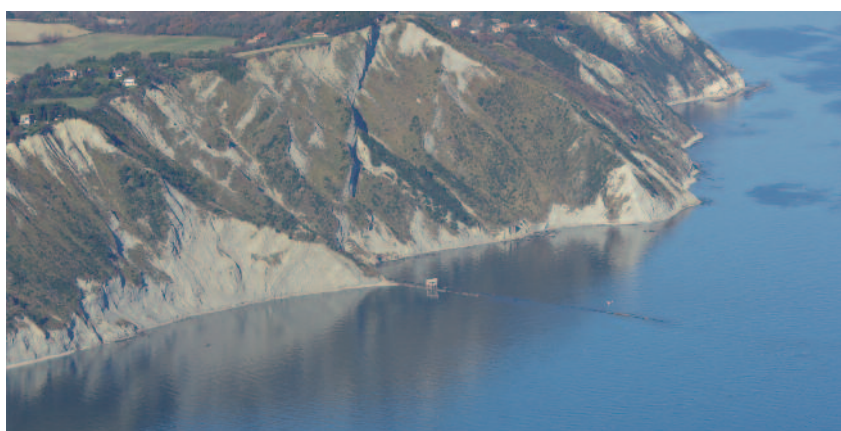
Tommaso di Canterbury (l'arcivescovo Thomas Becket: 1118 – 1170) del sec. XIII, di locali dell'ex Pescheria fondata nel 1817, e di ambienti seminterrati. Si tratta di un museo della e per la città, che permette di conoscere la storia di Ancona dalla preistoria all'epoca attuale e di favorire il confronto tra città antica e città moderna, utilizzando reperti archeologici, riproduzioni grafiche e fotografiche di edifici, luoghi e personaggi, stampe originali, dipinti, carte topografiche, documenti, ma soprattutto plastici ricostruttivi, con chiari pannelli didattici e video tematici. L'arco Clementino è la porta di ingresso in città dal mare; sorge nel punto in cui il Molo nuovo si innesta nell'antico molo romano, sul quale già si ergeva dal I secolo d.C. l'arco di Traiano. Nelle intenzioni dei promotori del progetto, l'Arco Clementino avrebbe dovuto oscurare la vista del pagano Arco di Traiano: sul suo attico avrebbe dovuto essere collocata la statua benedicente di Clemente XII (come testimoniano i ►



Arco di Traiano



Spiaggia di Palombina - la spiaggia degli anconetani



Scoglio del Trave

► disegni originali del Vanvitelli e il conio di una medaglia onorifica fatta realizzare dagli anconetani e donata al pontefice, rappresentando così, assieme al Duomo in alto sul colle Guasco, la prima immagine che si sarebbe proposta ai naviganti al momento dell'ingresso nel porto dorico. A causa della morte del Vanvitelli l'arco rimase incompleto; successivamente l'opera fu ripresa per volere di papa Benedetto XIV e venne affidata all'architetto Filippo Marchionni, che completò anche il molo nuovo.

**MUSEO TATTILE OMERO:** Toccare l'arte. Un obiettivo impensabile solo fino a pochi anni fa. Non solo per chi non può misurarsi con la luce e l'immagine, ma per rivelare a tutti, le possibilità della percezione. Una via percettiva esclusa da quasi tutti i

musei, un approccio all'estetica in gran parte ancora inesplorato dai non vedenti, nonostante la sua profonda valenza epistemologica. Eppure esiste un museo in Italia che ha fatto dell'osservazione tattile il suo principale canale di conoscenza. Toccare volti, corpi, gesti, espressioni, scoprire volumi e prospettive attraverso le proprie mani. Il Museo Tattile Statale Omero è nato con lo scopo di colmare questo vuoto nel panorama dei servizi culturali per non vedenti, ma anche per offrire uno spazio innovativo dove la percezione artistica passa attraverso suggestioni plurisensoriali extra visive. Il Museo si trova presso la Mole Vanvitelliana. Il Teatro delle Muse di Ancona è, tra i teatri in cui attualmente si tengono stagioni liriche, il 13° in Italia per capienza; è inoltre il più grande

teatro delle Marche]. Si trova nel centro della città, nei pressi di uno degli ingressi principali del porto. L'edificio, in stile neoclassico, è stato inaugurato nel 1827 ed è opera dell'architetto Pietro Ghinelli; sul timpano è presente un bassorilievo allegorico che ne spiega il nome, opera dello scultore neoclassico Giacomo De Maria. Vi sono raffigurate le nove Muse, dalle quali il teatro prende il nome, e tra esse è rappresentato anche Apollo, dio delle arti, e Palemone, dio dei porti. Il significato iconografico del timpano è quindi che le Muse lasciano saltuariamente la loro dimora sul Parnaso (che si intravede nello sfondo) per visitare il teatro di Ancona, posto sulle rive del porto (simboleggiato da Palemone appoggiato alla poppa di una nave classica). All'interno dell'edificio è presente anche un ridotto da 180 posti. Parco del Conero è un'oasi ambientale nata attorno al Monte Conero: 572 metri di macchia mediterranea a picco sul mare. Istituito nel 1987, il Parco è un'area protetta in cui è possibile passeggiare nei 18 sentieri che si snodano fra i boschi, da soli o accompagnati da guide esperte, osservare il transito di uccelli migratori come il falco pellegrino e i rapaci notturni, visitare preziose testimonianze storico-artistiche, come la Torre di Guardia e la chiesetta romanica di Santa Maria nella baia di Portonovo. Numerose sono le aziende vitivinicole e agricole in cui degustare e acquistare il pregiato Rosso Conero e i migliori prodotti della terra: miele, olio, legumi, ecc.

*Area sosta: area attrezzata in collina con vista panoramica a Posatora, ben segnalata.*



**Il Gruppo Europ Assistance, fondato a Parigi nel 1963, è una realtà globale con 300 milioni di clienti, 37 sedi, 39 centrali operative e 420.000 partner nel mondo, in grado di intervenire in più di 200 Paesi sia nel quotidiano che nelle situazioni di emergenza offrendo servizi di assistenza personalizzati e coperture assicurative nelle aree della mobilità Viaggio e Auto - e in quelle della Salute e della Casa&Famiglia.**

Leader in Italia nel settore dell'assistenza privata, Europ Assistance è da sempre simbolo di affidabilità nel settore assicurativo; proprio per questo l'abbiamo scelta come ideale partner per offrire ai nostri Clienti dei prodotti di qualità.

I prodotti che vi proponiamo sono:

**INTEGRAZIONE MOBILITÀ:** aggiunge alla tua polizza auto la garanzia di poter ripartire sempre con i servizi di assistenza stradale (soccorso stradale, autovettura in sostituzione, recupero fuoristrada del veicolo e S.O.S. incidente), infortuni al conducente, tutela legale circolazione e polizza cristalli.

**EURA SALUTE OGNI GIORNO:** assiste e protegge te e la tua famiglia negli imprevisti quotidiani. Un aiuto continuo per gestire e risolvere i disagi causati da una malattia, un infortunio o un intervento chirurgico, attraverso le prestazioni di assistenza di primo intervento, supporto economico ad indennizzo, assistenza domiciliare e servizi on-line dedicati su [www.docticare.it](http://www.docticare.it)

**EURA SALUTE DI PIÙ:** sostegno e assistenza per affrontare e superare le fasi delicate di un intervento, o di una malattia importante, attraverso le prestazioni di assistenza dal primo momento, tutorship post diagnosi, copertura delle spese sanitarie e assistenza domiciliare.

**EURA SALUTE AL MIO FIANCO:** ti offre aiuto e assistenza quando malattia o infortunio ti tengono a casa attraverso le prestazioni di aiuto immediato, tutorship e assistenza post-diagnosi.

**EURA SALUTE SUBITO PROTETTO:** la polizza che protegge dai piccoli come dai grandi infortuni con semplicità e trasparenza. Subito Protetto permette di disporre rapidamente di un supporto economico chiaro e predefinito, sulla base della gravità della lesione che l'infortunio ha provocato, avvalersi dell'esperienza e della professionalità di Europ Assistance per superare le conseguenze di un infortunio e riprendersi al meglio, grazie ad un programma di assistenza e riabilitazione completo e garantire a se e ai propri cari la sicurezza di un capitale per affrontare gli eventi più gravi.

**VIAGGI NOSTOP VACANZA:** la polizza viaggi che ti protegge ovunque nel mondo. Parti tranquillo perché, ovunque tu sia, puoi contare sulla nostra Centrale Operativa attiva 24 ore su 24 in grado di darti supporto in caso di necessità, attraverso le prestazioni di assistenza sanitaria in viaggio, rimborso delle spese mediche, ospedaliere e farmaceutiche in caso di malattia improvvisa o infortunio, copertura del bagaglio in caso di furto e incendio o disguidi col vettore che lo trasporta. Viaggi Nostop Vacanza è la polizza adatta a tutte le tue necessità quando viaggi e puoi costruirla come preferisci.

**EURA TUTELA:** è la copertura creata per assicurare la tutela legale ai privati cittadini e alle aziende. Nata per difendere gli interessi dell'assicurato, Eura Tutela garantisce la totale copertura economica delle spese legali, sia in fase giudiziale che extragiudiziale. Tre sono le formule proposte: Privato, dedicato ai privati cittadini e alle proprie famiglie; Professionista, pensata per i liberi professionisti e Azienda, per le imprese individuali, con dipendenti e di anche di autotrasporto. Le tre formule offrono coperture specifiche e mirate, volte a soddisfare i bisogni delle relativi sia alla vita privata che al mondo del lavoro.

**Per informazioni: [info@claudiodorazio.it](mailto:info@claudiodorazio.it) - 071 2915529**



## Accademia dello **Stoccafisso** all'anconitana

E' scopo fondamentale dell'Associazione, che non ha fini di lucro, tutelare la tipicità del piatto "stoccafisso all'anconitana", garantire la tutela della tradizione gastronomica anconitana legata alla cucina dello stoccafisso, promuovere tale cultura fra la popolazione locale e fra le genti del mondo

Di Pier Francesco Gasperi

**É** stata fondata il 31 gennaio 1997 a Portonovo di Ancona da Terenzio Montesi, Roberto Farroni, Gualberto Compagnucci e Amleto Roscioni. Fa parte dell'attuale Consiglio Direttivo il nostro editore Claudio D'Orazio, molto attivo ed impegnato nell'orga-

nizzare eventi culturali e pranzi a tema insieme ai colleghi. Con felice intuizione e lungimiranza furono indicati gli ingredienti caratterizzanti il piatto e non le modalità di preparazione facendo così emergere le varie interpretazioni derivanti dalla storia e dalla cultura del territorio (ogni piatto tramandato dalla

tradizione è il risultato dell'impegno di generazioni) senza fare valutazioni o classifiche di merito. Nel 2015, su richiesta dell'Accademia, il Consiglio Comunale di Ancona prende atto che il piatto è presente nel menù della maggior parte dei ristoranti ed è richiesto non solo dagli anconetani ma anche da



un numero crescente di turisti, che circoli ricreativi e associazioni locali lo propongono durante le loro manifestazioni e che operatori economici lo somministrano in eventi di massa e concede allo Stoccafisso all'Anconitana la DE.CO (denominazione comunale) quale identitario del territorio, parte integrante della sua cultura e strumento di promozione dell'enogastronomia locale". Lo stoccafisso, come materia prima, è "un unicum" perché deriva da un animale che vive libero nel suo ambiente naturale, che subisce tre trasformazioni del suo stato fisico (essiccato, reidratato, cotto) senza l'ausilio di tecnologia, eccetto la refrigerazione, o coadiuvanti di natura chimica. Se la bagnatura avviene a temperatura di refrigerazione non si sviluppano "sapori forti" adatto per preparazioni gastronomiche gradevoli anche per le giovani generazioni ormai poco propense a sapori decisi. La sua grande versatilità lo rende idoneo a nuovi e innovati impieghi, con procedure di preparazione semplificate, inseribile in attività di somministrazione diverse dalle tradizionali che sempre più numerose entrano nel panorama dell'offerta gastronomica. Queste sue peculiarità crediamo che possano rappresentare un punto di "incontro" con quella parte di popolazione, sempre crescente, che rifiuta i prodotti di origine animale come rifiuto dei sistemi di allevamento intensivo e della macellazione cruenta.

### IL CODICE DELLO STOCCAFISSE ALL'ANCONITANA

Allo scopo, per la realizzazione di un buon piatto, si suggerisce l'utilizzo delle seguenti indicazioni:



1) Il pesce sarà merluzzo, specie *Gadus Morhua*, preferibilmente classificato 'ragno' o 'westre Ancona' essiccato all'aria nella zona d'origine, comunque ineccepibile dal punto di vista organolettico.  
2) La reidratazione avverrà in

acqua corrente con ricambio.

3) È consigliato l'uso delle canne stagionate sul fondo della teglia o dispositivo analogo (griglia).

4) L'olio utilizzato deve essere rigorosamente olio extra vergine di oliva ottenuto da olive raccolte in Italia, e preferibilmente



► spremute nelle Marche (Marche IGP).

5) È consigliata la patata a pasta gialla idonea alla cottura in bagno d'olio prolungato.

6) il vino di cottura dovrà essere bianco, corposo ad alta gradazione, preferibilmente Verdicchio classicodei Castelli di Jesi, di Matelica e Cupramontana;

7) Altri ingredienti suggeriti dalla tradizione: bouquet di aromi: aglio, carota, cipolla, maggiorana, origano, pepe bianco o nero, pomodoro, prezzemolo, rosmarino, sale marino, sedano, timo. Nel corso degli anni sono stati poi introdotti, oltre agli ingredienti base, altri elementi, a seconda delle interpretazioni personali e delle tradizioni locali, come, per esempio, il latte, le olive verdi e nere, acciughe, capperi, alloro e altro, che ne determinano varianti, ma non ne alterano la tipicità. Abbinamenti di vino consigliati: Verdicchio Classico dei Castelli di Jesi, Cupramontana di Matelica, Staffolo, Rosso Conero, Lacrima di Morro D'Alba, Rosso Piceno, Rosati del Conero. Si identifica



come

“Stoccafisso all’anconitana” la preparazione gastronomica ottenuta con l’impiego dei merluzzi *Gadus Morhua*, essiccati all’aria aperta nella zona di origine (Atlantico nord-orientale e Mar Baltico, Zona FAO n. 27 e 27 III d) reidratati dagli stessi operatori che provvedono alla preparazione o da altri operatori siti nel Comune di Ancona e zone limitrofe. Lo stoccafisso, materia prima della preparazione gastronomica “Stoccafisso all’Anconitana”, prima di essere idoneo all’uso dovrà essere reidratato seguendo la classica procedura:

Introduzione in vasche contenenti acqua, di frequente cambiata, in celle/locali frigo a temperatura controllata. Dopo 4/5 giorni verrà aperto nella parte ventrale con l’uso di apposito attrezzo, roncola; è preferibile lasciare la lisca interna alzata in modo che lo stomaco (pancetta) rimanga intatta. La reidratazione continuerà fino all’ottenimento del “grado di bagnatura” ottimale per il successivo impiego che per lo “stoccafisso all’anconitana” è di 2,5/3 volte il peso da secco. Per gli anconitani mangiare lo stoccafisso insieme, riunendo più famiglie, diventa quasi un rito ed ogni occasione è buona per un confronto utile ad affinare il modo migliore di prepararlo ed è attraverso questo lungo processo che, nei secoli, si crea quell’armonia fra il pesce che viene dal grande nord e i prodotti della nostra terra e nasce, quindi, lo ‘Stoccafisso all’anconitana’ che raggiunge una grande notorietà, sia a livello nazionale che internazionale. Nella maggior parte dei ristoranti di Ancona e della provincia, si può gustare ed apprezzare il famoso e prelibato piatto unico.



**Salentocaravan**  
la tua vacanza libera

Colora e assapora la tua vacanza...  
innumerevoli promozioni  
e offerte pronte per coronare  
"il TUO SOGNO"  
Veicoli nuovi, usato garantito,  
noleggio e accessori...  
Non perdere l'occasione!



concessionaria per il Sud Italia

**EHYMER**  
Vivere il futuro



...i prezzi della Classe!

[www.salentocaravan.it](http://www.salentocaravan.it)

Salentocaravan s.r.l. - Via Preti di Campi, 194 73010 Lequile (LE)

S.S. 101 Lecce-Gallipoli uscita Lequile Z.na Artigianale - infotel 0832 261131 - e-mail: [info@salentocaravan.it](mailto:info@salentocaravan.it)



**SalentoSostaCamper**

Salento Sosta Camper vi propone  
un' Oasi nel Barocco a soli 6 km  
dal CENTRO CITTA' della  
Bellissima Lecce.

SalentoSostaCamper - Noleggio Auto e Servizio Navetta

Via Preti di Campi, 10 - 73010 Lequile (LE) infotel: 0832.261131 - cell: 349.8055125

Posizione GPS: 40° 16' 57.592'N 18° 7'54.46'E

[www.salentosostacamper.com](http://www.salentosostacamper.com) - [sostacamper@salentocaravan.it](mailto:sostacamper@salentocaravan.it)

[www.facebook.com/salentosostacamper](https://www.facebook.com/salentosostacamper)



## Le 5 più belle isole della **Croazia**



Cres-foto Renco-Kosinozic

**L**e principali città lungo la costa – Pula, Rijeka, Zadar, Šibenik, Split e Dubrovnik – si trovano tutte in prossimità degli aeroporti e i porti permettono di raggiungere facilmente le isole. La Croazia è un Paese giovane, energico e sicuro, che vanta la calda ospitalità tipica dei paesi nel Mediterraneo.

### **Ecco le 5 isole TOP della costa croata**

#### **#1 CRES**

Nella vasta baia del Quarnero, Cres è la più grande isola dell'Adriatico, un susseguirsi di ricche baie dove ormeggiare in barca, di incantevoli spiagge di ghiaia e ripide selvagge scogliere. Natura preservata e mare pulito sono i punti salienti più preziosi di tutta l'isola. Le spiagge più belle sono contrassegnate con la bandiera blu sinonimo di alti standard di servizio e di sicurezza, e di mare pulito. Le spiagge naturiste si trovano all'interno del campeggio Kovačine e Punta Križa. Nel campeggio Kovačine c'è anche una spiaggia per gli utenti disabili con tutti gli aiuti necessari e un accesso speciale al mare. I centri abitati di Lubenice, Osor, Beli e Cres sono veri gioielli dell'architettura rurale e medievale e luoghi di progetti ecologici, interessanti festival e tanta buona cucina. L'isola, vero e proprio paradiso per i diportisti, ha ospitato tante regate veliche di livello nazionale ed internazionale (campionati del mondo, d'Europa, del Mediterraneo, della Croazia e dell'Adriatico). Meta ideale per gli amanti della natura, ma anche per i più avventurosi. Qui infatti non si ►

Acque cristalline, spiagge di sabbia dorata, natura incontaminata. Ma anche storia, musei, attività sportive e feste in spiaggia. Sono le isole della Croazia, a due passi dall'Italia incantevoli oasi di paradiso per una vacanza 2017 “Piena di Vita” e alla portata di tutti, grazie al collegamento con le principali capitali europee con le compagnie aeree low cost



Lubnice-Cres-Mladen-Scerbe



kamp-strasko a Novalja (isola di Pag)-foto Stipe-Surac



da **40**anni  
sosteniamo  
i vostri desideri  
di **libertà**

con esperienza,  
professionalità, affidabilità  
e assistenza sempre  
al vostro servizio



IL PIÙ IMPORTANTE CONCESSIONARIO DEL CENTRO ITALIA

uscita Ancona sud, Via Aspigo Terme S.S.16 Km 309,7  
Camerano AN - [www.conerocaravan.it](http://www.conerocaravan.it)

### Promozione metà prezzo!

A chi acquista un nuovo camper  
nella giornata del 1 ottobre 2017  
verrà offerto un pacchetto di accessori  
del valore di **€ 4.000** a soli **€ 2.000**

- VERANDA
- PANNELLO SOLARE 100 WATT
- ANTENNA SAT. AUTOMATICA
- TV 19"
- AUTORADIO CON NAVIGATORE

Porte aperte  
**DOMENICA 1 OTTOBRE** ore 15.00/19.00  
PRESENTAZIONE NUOVE GAMME 2018



Vi aspettiamo a:  
**IL SALONE DEL CAMPER**  
PARMA, 9/17 SETTEMBRE 2017

SEGUITECI SU:



ADRIA

elnagh

LAIKA  
UN MONDO A PARTE

EHYMER

MOBILVETTA

Hobby

FENDT



Beritnica-isola di Pag foto Domagoj Sever



spiaggia Sakarun Dugi Otok foto Aleksandar Gospic



# Lasciati guidare da un Leader

Affidati al Gruppo Leader  
e troverai competenza ed  
esperienza, sempre al tuo servizio.



## COMOCARAVAN

Via Canedette 13, 22070 GRANDATE (CO)  
Tel. 031 521215  
[www.comocaravan.it](http://www.comocaravan.it)

## CARAVANLANGHE

Via Rizzi 19, 12050 TREISO (CN)  
Tel. 0173 442215  
[www.caravanlanghe.it](http://www.caravanlanghe.it)

## SO.IM.EX

Via Isonzo 56, 34070 VILLESSE (GO)  
Tel. 0481 91535  
[www.campersoimex.it](http://www.campersoimex.it)

## CARAVAN MARKET

Via Collegarola 70, 41126 VACIGLIO (MO)  
Tel. 059 373588  
[www.caravanmarket.it](http://www.caravanmarket.it)

## CARAVANBACCI

Via Galileo Galilei 2, 56042 loc. Lavoria (PI)  
Tel. 050 700313/710188  
[www.caravanbacci.com](http://www.caravanbacci.com)

## TECNOCARAVAN

Via Pontina 425, 00128 ROMA  
Tel. 06 5084359  
[www.tecnocaravan.com](http://www.tecnocaravan.com)

## ROMANO CARAVANS

Via Romani 197, 80048 Sant'Anastasia (NA)  
Tel. 081 5316755  
[www.romanocaravans.com](http://www.romanocaravans.com)

## HILTON SUD

Via Giovanni Gentile 79 (Complanare ovest), 70126 Bari  
Tel. 080 5491262  
[www.hiltonsud.it](http://www.hiltonsud.it)

## ALFACARAVAN

Contrada Targia, 96100 Siracusa  
Tel. 0931 757080  
[www.alfacaravan.it](http://www.alfacaravan.it)





spiaggia Sakarun-Isola lunga foto I. Biocina

► può prescindere da una vacanza attiva, adrenalinica e all'insegna degli sport alternativi. Cres è il posto giusto per sfidare i propri limiti lanciandosi nel free climbing, windsurf, kite surf e kayak. E anche la pesca subacquea promette grandi soddisfazioni. La sera ci si può finalmente rilassare a tavola lasciandosi sedurre dall'antica cucina della tradizione, fatta da pochi ingredienti ma genuini e freschissimi, valorizzati sapientemente con gli aromi locali e un ottimo olio d'oliva. Il piatto più rinomato di Cres è sicuramente l'agnello, dal sapore straordinario grazie ai pascoli liberi. Il formaggio di latte di pecora fatto in casa con prosciutto e olive sono un delizioso antipasto. E poi il pesce fresco, gamberi, aragoste e altri granchi e conchiglie preparati in tanti modi e conditi con olio d'oliva fatto in casa. D'obbligo

a fine pasto un bicchiere di grappa con erbe aromatiche, anch'essa fatta rigorosamente in casa!

### #2 PAG

Con oltre 2500 ore di sole all'anno, l'isola di Pag è conosciuta come una delle isole più soleggiate dell'Adriatico. Le sue insenature piccole e grandi scendono dolcemente verso il mare nascondendo le spiagge dalla finissima sabbia brillante. La parte orientale volta verso la terraferma è piena di scogli, dalla costa ripida, alta e uniforme e dal paesaggio ruvido, mentre la parte occidentale dell'isola ha la costa più bassa e un paesaggio verdeggianti e mite. E' l'isola dei laghi, delle saline, degli uliveti secolari e dei pizzi. Ma è anche il paradiso dei party nella famosa spiaggia di Zrce, da anni ormai meta preferita

dai giovani alla ricerca di musica e feste. Qui si trovano infatti quattro famosissimi locali con feste a tutte le ore del giorno e della notte: il Papaya, il Calypso, l'Aquarius e il Noah Club. Per gli appassionati di windsurf, sia alle prime armi che professionisti, Pag Bay è il luogo ideale per prendere il vento e cavalcare le onde.

Da non perdere le prelibatezze locali, l'agnello e il famoso formaggio di Pag, uno dei simboli di questa splendida isola.

### #3 DUGI OTOK

Stanchi della vita caotica e dell'inquinamento urbano? Su Dugi otok (Isola lunga) potrete finalmente prendere una boccata di aria pulita! Qui vi aspetta una splendida riserva naturale ampia ben 114 km<sup>2</sup>: il Parco naturale Telašćica e il Parco nazionale delle Incoronate ►



PER IL TUO CAMPER  
SCEGLI CARGLASS

**3 ottimi motivi per chiamare Carglass®**  
in caso di danni ai cristalli del tuo Camper o Motorhome:

①

**Ti raggiungiamo ovunque!**

Officina mobile in tutta  
Italia e assistenza in tutta  
Europa T. +390240952820

②

**Intervento assicurato!**

Grazie all'accordo tra  
la tua Agenzia e Carglass®  
ci occuperemo della  
gestione della pratica

③



**Tutti gli interventi sono  
garantiti a vita**

RIPARAZIONE E SOSTITUZIONE  
**CRISTALLI  
CAMPER**

CAMPER  
MOTORHOME



[www.carglass.it](http://www.carglass.it)

Follow us:  

Numero Verde

**800-360036**



spiaggia Sakarun-Isola lunga-foto A. Gospic

► (Nacionalni park Kornati), le pittoresche baie di Soliščica, di Pantera e la spiaggia di sabbia Sakarun, una delle baie più belle del mondo, tutte sovrastate dal pittoresco faro in pietra Veli Rat dietro al quale c'è soltanto l'orizzonte azzurro verso l'Italia. Decisamente Dugi otok è una delle isole più belle dell'Adriatico. Qui si può ritrovare la vita di un tempo visitando gli storici villaggi di pescatori: Sali, Zaglav, Žman, Luka, Savar, Brbinj, Dragove e Božava situati a nord-est, Soline, Verunić e Veli Rat sulla costa nord-occidentale, tutti connessi

attraverso una strada panoramica mozzafiato. Particolarmente suggestive sono le scogliere sotto la Telaščica alte fino a 100 metri che si estendono per una lunghezza di 10 km verso il mare aperto, nell'area sud-orientale. La flora mediterranea è una delle bellezze dell'isola, il luogo ideale per gli amanti del fondale marino e del mare cristallino. Imperdibili le escursioni alla grotta Strašna peć. Le chiese preromaniche, il documento scritto più antico della pesca nei Croati, o la magia dell'isola di Lavdare - l'isola famosa nella

storia per le sue cave, dai tempi dell'Impero Romano, agli inizi del XX secolo - sono solo parte delle storie che si possono scoprire. La tradizione della pesca e la coltivazione dei campi sull'isola, regaleranno sapori unici e irripetibili grazie a una cucina che custodisce ricette antiche dall'alba dei tempi.

#### #4 BRAČ

Brač (Brazza) è la più alta isola dell'Adriatico e terza per grandezza. Vidova gora (Montagna di Vid), il deserto Blaca, le profonde insenature, le distese di uliveti e vigneti, le pinete lungo

CAMPER®



A  
S  
H



SISTEMI  
CONTROLLO  
ACCESSI

PRODOTTI  
INNOVATIVI



SCARICO  
REFLUI  
ED  
EROGAZIONE  
SERVIZI



CONSULENZA  
PROGETTAZIONE  
AREE SOSTA



[WWW.CAMPERWCWASH.COM](http://WWW.CAMPERWCWASH.COM)

TEL. +39 0543 798315

[info@camperwcwash.com](mailto:info@camperwcwash.com)



Bol-foto Ivo-Pervan

► il mare cristallino, queste sono solo alcune delle magnifiche immagini di Brač che i turisti porteranno via con sé. Questa è l'isola di Bol e della famosa spiaggia a istmo Zlatni Rat, Punta d'Oro. Bol è la più antica località costiera e nota meta estiva in tutto il mondo situata sul lato sud di Brač. La storia di questa perla turistica risale al Neolitico, quando ci abitavano i popoli pre-indoeuropei, seguiti dai Romani che ci costruirono ville rustiche. La tanto conosciuta spiaggia Zlatni Rat è una delle più grandi e più belle attrazioni naturali di Bol e di tutto l'Adriatico. Si estende per circa mezzo chilometro nel mare e assomiglia a una lingua

ricoperta da una pineta. La vecchia Bol è stato il paese di viticoltori, pescatori e marinai e oggi è un ambiente turistico con complessi alberghieri, case e appartamenti in affitto. I ristoranti che servono le originali ricette dalmate, i club del nuoto subacqueo, la vela, il tennis, i centri di benessere, un porto turistico, fanno di Bol una delle più ambite mete turistiche della Croazia.

#### #5 MLJET

L'isola di Mljet (Meleda), tra le più verdi isole dell'Adriatico, è senz'altro uno dei gioielli più splendidi del Mediterraneo. Isola selvaggia, isola mistica, isola di olive, vite e boschi

densi, ideale per esplorare la ricca flora e fauna e per godere della pace e della bellezza della natura incontaminata. I numerosi resti d'anfore ed i tanti relitti adagiati sui suoi fondali lungo la costa testimoniano la presenza delle navi greche, che durante i loro lunghi viaggi, solevano far tappa sulle località della costa dell'isola. Il perimetro del parco nazionale comprende gran parte dell'isola, alcuni villaggi, due laghi salati (Veliko e Malo jezero), un monastero benedettino sull'isolotto di Santa Maria e la località di Polače, con la migliore rada naturale dell'intero Adriatico. Tra i beni architettonici di maggior rilievo dell'isola, ricordiamo

# ASSOCAMP ti indica la strada



un turismo  
*in libertà*  
a 360°

**ASSOCAMP**

Associazione Nazionale  
Operatori Veicoli Ricreazionali  
e Articoli per il Campeggio

**Assocamp** è l'unica Associazione in Italia di rivenditori di veicoli e attrezzature per il Turismo all'aria aperta. Oltre 200 affiliati, la forza della professionalità e della competenza, la garanzia di un marchio che è al tuo fianco sempre.



CONFCOMMERCIO  
IMPRESE PER L'ITALIA



[www.assocamp.com](http://www.assocamp.com)



Mljet-Soline Aleksandar-Gospic

► un palazzo romano secondo per grandezza e imponenza soltanto al Palazzo di Diocleziano di Spalato e all'Arena, l'anfiteatro di Pola. Andando in giro per le splendide campagne di Mljet,

ci si potrà imbattere in greggi di capre, pecore e in alcuni asini solitari, gli animali-simbolo dell'isola. La natura bellissima, il mare cristallino, i laghi, gli isolotti, il ricco patrimonio cultura-

le fanno dell'isola di Mljet un vero e proprio paradiso in terra. Le sue bellezze sono state descritte e cantate da molti, e chi l'ha visita una volta, ritorna sempre.



Mljet



# PARCARAVAN



[www.parcaravan.it](http://www.parcaravan.it)  
info@parcaravan.it

USCITA A14 ANCONA SUD  
VIA EDISON 17/21 OSIMO AN  
071/7108912  
349/5646944

## CONCESSIONARIO



**WEINSBERG**  
*Dein Urlaub!*



## I NOSTRI SERVIZI

**OFFICINA**  
**NOLEGGIO**  
**MARKET**  
**RIMESSAGGIO**

**VENDITA NUOVO E USATO**

# Camping Village Šimuni



## Come una vacanza in paradiso

Il campeggio Šimuni si protende lungo la costa dell'isola di Pag, non distante dal piccolo borgo di pescatori omonimo. L'elemento di maggiore orgoglio del campeggio è la sua spiaggia di sabbia, lunga 4 km (80.000 mq) e con tratti riservati sia ai bambini, sia agli animali domestici. L'area del campeggio occupa una superficie di 35 ha con piazzole sulle quali sistemare, all'ombra naturale di lecci e pini, camper, caravan o tende. Il campeggio comprende anche 200 casette mobili attrezzate di tutto punto, diverse per dimensioni e ricchezza di dotazioni, ma tutte affacciate all'arcipelago di Pag. Sebbene il paesino di Šimuni disti dal campeggio soltanto 1 km, nella nostra struttura potrete trovare tutto ciò che vi servirà per trascorrervi una vacanza da sogno.

## Mecca per gourmet Vivete indimenticabili momenti culinari

Cuochi professionisti di diversa provenienza e nazionalità, con la ricchezza della loro offerta gastronomica a prezzi davvero modici, sapranno conquistare anche i gourmet dal palato più raffinato.

Qui da noi vivrete momenti romanticissimi e l'esperienza del Mediterraneo "com'era una volta" a due passi dalla spiaggia, con lo sguardo rivolto allo spettacolo delle isole dell'arcipelago di Pag. L'agnello di Pag, il prosciutto crudo ed il formag-



gi nostrani, così come il pesce ed i molluschi di mare appena pescati... tutto ciò fa parte della nostra vastissima offerta gastronomica.

Oltre alle migliori delizie della cucina nazionale croata, i nostri cuochi preparano anche specialità delle cucine indiana, cinese, thailandese, messicana, italiana e spagnola. Quel che dovete fare è esprimere il desiderio di provare una delle specialità esotiche dei nostri menu. caffè, cocktails, bibite & bevande, ristorante, ristorante di mare, pizza

### Sport e animazione Per il benessere del corpo e dello spirito

Grazie al nostro team d'animatori, non mancheranno il divertimento ed i momenti eccitanti! Lasciatevi travolgere dal divertimento! Partecipate ai tornei di beach volley, tennis e calcetto sulla spiaggia, oppure rilassatevi giocando a tennis, facendo un po' d'aerobica o andando in bici. Non vi basta? Non vi resta che partecipare ad una scalata in compagnia del nostro team d'alpinisti o ad una bella passeggiata in giro per l'isola.

Continuate a sorridere!

Programma d'animazione settimanale per:

- bambini – tre fasce d'età
- adulti

Immersioni, windsurfing, catamaran sailing, vela, beach volley, pallavolo sull'acqua, pallanuoto, tennis, calcio sulla sabbia, jet ski, freccette, ping-pong, sport acquatici (banana boat e ciambelloni), nordic walking, kayak, aerobica, karaoke.



### Camping Village Šimuni

Šimuni 106, 23251 Kolan,  
Otok Pag, Hrvatska  
Tel. + 385 (0) 23 697 441  
Fax + 385 (0) 23 697 442  
N 44°27'46.164" E 14°58'14.042"  
info@camping-simuni.hr  
www.camping-simuni.hr

*Il Camping Village Šimuni rimane aperto tutto l'anno*



## Da Promocamp Italia nasce **ProgettAree Group**

...l'aiuto che attendevate  
per muovere i primi passi nel mondo delle Aree Sosta Camper!

Vuoi aprire una struttura  
RICETTIVA?



La realizzazione di strutture ricettive per camper e non solo, più o meno attrezzate, è un ambito di sviluppo turistico sempre più in espansione. Progettare un'area sosta attrezzata per camper appare semplice ed intuitivo, in realtà, richiede una conoscenza specifica del settore, a partire dalle fasi tecnico-preliminari fino a quelle di avviamento struttura ed indicizzazione dei siti web, per far sì che le informazioni vengano effettivamente acquisite dal segmento turistico interessato.

PROMOCAMP ITALIA, impegnata da tempo nell'attività di promozione delle strutture di accoglienza territoriale per tutto il turismo all'aria aperta, non poteva non percepire questa reale esigenza da parte della grande quantità di persone interessate a realizzare ed avviare tali strutture all'aria aperta, base fondamentale per favorirne un reale sviluppo nel nostro Paese.

Mettendo a frutto questa sua esperienza pluriennale,

l'Associazione è riuscita a far crescere e a mettere assieme le migliori professionalità e proposte imprenditoriali, che oggi ha riunito in un TEAM, che ha chiamato ProgettAree Group. Il Gruppo è in grado di offrire, a tutti coloro interessati a realizzare aree di sosta e campeggi, o ad attrezzare le loro aziende (agriturismi, alberghi, ristoranti, aree sportive, ecc...) o parchi con i servizi necessari, l'aiuto necessario per affrontare le varie fasi, dalla progettazione alla realizzazione e gestione delle strutture stesse. Il nostro impegno è quello di aiutare ed accompagnare il cliente nella scelta migliore, tenendo ben presente le capacità economiche, perché i progetti sono molto belli, ma ancor più interessante e di soddisfazione è realizzarli.

All'interno del gruppo ci sono aziende leader per la fornitura di impianti camper-service, colonnine di servizio, sistemi fotovoltaici, case mobili prefabbricate, arredi ed attrezzature; possiamo fornire la massima assistenza per fattibilità e progettazioni, grazie a professionisti esperti del settore specifico. Inoltre il cliente non viene abbandonato post-realizzazione, ma, se di suo interesse, potrà incrementare gli arrivi e migliorare il target dell'area con l'aiuto di consulenti specia-

lizzati nel realizzare comunicazione efficace ed innovativa per tutti gli operatori che vogliono emergere ed evidenziare le loro qualità. Quello che ci differenzia da altri è che ProgettAree Group ha una funzione bivalente, da una parte offre un'opportunità interessante al cliente di avere una visione a 360° e scegliere il target per lui più proprio, dall'altra offre alle aziende associate una piattaforma di sviluppo più che interessante. Infatti l'impegno di Promocamp Italia, non è solo quello di accreditare le sole aziende presenti all'interno del gruppo, che ovviamente dedicheranno risorse e tempo nell'operazione, ma di creare un circuito parallelo anche per tutti gli altri associati, che grazie a questo progetto, potrebbero anche loro essere di volta in volta coinvolti. In poche parole ProgettAree Group è la chiave vincente per dare ancora più visibilità alla nostra Associazione e per creare nuovi stimoli e nuova energia tale da rilanciare un settore così importante, ad oggi così penalizzato dalla crisi. E' un progetto ambizioso, ma noi ci crediamo fermamente e siamo convinti che sia il privato che il settore pubblico ci daranno grande soddisfazione e risposte positive. Fate crescere la vostra passione!

## Il turismo della territorialità

La strategia di PROMOCAMP ITALIA per valorizzare i territori italiani con il turismo itinerante. Il nostro Paese si rende sempre più conto, anche se con ritardi clamorosi, della risorsa turismo nei suoi vari aspetti e, tra questi, la componente turismo itinerante sta facendo progressi significativi.

Ragioni di tutto questo sono il risultato, da una parte, della nostra proverbiale incapacità di impegnarci strategicamente e con sistematicità su obiettivi comuni, la frammentarietà istituzionale del nostro territorio (20 Regioni che debbono intervenire per legiferare e produrre politiche turistiche, peraltro in un mondo globalizzato), e, dall'altra, dell'impegno ultradecennale del mondo associativo e di Associazioni come Promocamp Italia per sensibilizzare le singole realtà regionali, comunali, ecc...

Da questa consapevolezza è partita da anni l'azione dell'Associazione che ha alzato il livello di proposta al mondo istituzionale e dell'imprenditoria privata per far affermare anche nel nostro Paese il valore della territorialità in tutti i suoi aspetti - naturalistici, culturali, enogastronomici, storici, ecc... - e come il TURISMO ITINERANTE fosse uno dei più adeguati per offrire opportunità e risorse per valorizzare le nostre peculiarità uniche. Per collegare in itinerari, i più vari, i punti di eccellenza turistici con il resto del paesaggio rurale, agricolo, collinare,

montano formato da migliaia di località e borghi da scoprire e da visitare.

Promocamp Italia in questo si è dedicata alla parte ricettiva, indispensabile soprattutto se concepita nel pieno rispetto della sostenibilità e delle peculiarità ambientali, oltretutto dimensionata alle varie realtà locali, pur in una prospettiva di sviluppo. E ponendosi come riferimento ad aree territoriali vaste per costruire gradualmente una rete di strutture e di servizi (aree di sosta, camper service, campeggi), come si addice ad un turismo come il nostro di movimento e certamente il più territoriale.

Abbiamo prodotto proposte di legge e di regolamenti regionali (che la Lombardia ha in gran parte attuato) per la necessità di avere una legislazione regionale di riferimento, di stimolo e incentivazione (inutile perdere tempo con leggi nazionali quadro, che quando si arriva a farle approvare vengono disattese dalle Regioni). Normative che assumano come prioritaria la strategia della territorialità come modalità di intervento per attrezzare vaste aree e, gradualmente, l'intera nazione non in tempi storici. Alcuni dati per tutti: pur aumentate (e ci mancherebbe altro per il Paese più turistico) le aree di sosta sono poco più di 2.000, i camper service qualche centinaio (soprattutto nelle aree di servizio autostradale, per iniziativa, tra l'altro, di

Promocamp Italia), i campeggi sono circa 2.700 (poco più di quelli presenti oltre dieci anni fa, senza campeggi di transito). Per dare alcuni riferimenti in paesi come la Francia dove il turismo itinerante è ben considerato e dove vige una politica nazionale del turismo, le aree di sosta sono 9.000 e i campeggi di tutti i tipi sono oltre 10.000, distribuiti capillarmente.

Nelle nostre iniziative pubbliche per sensibilizzare Regioni, Province, Comuni, l'imprenditoria privata abbiamo presentato e messo a punto proposte precise sulla legislazione e regolamentazione regionali, sulle progettazioni territoriali da attuare, sulla progettazione delle strutture ricettive (aree di sosta e campeggi) e servizi (impiantistica per camper service), che mettiamo a disposizione di tutti, dalle organizzazioni del settore (associazioni e club di turisti itineranti, ecc...) alle amministrazioni pubbliche e a chi è interessato, pronti a raccogliere e a tener conto dei consigli e dei suggerimenti di tutti coloro che intendono contribuire concretamente allo sviluppo del nostro turismo.

Chi è interessato ad avere la nostra documentazione o intende confrontarsi o semplicemente chiedere informazioni, può contattarci ed è il benvenuto presso il nostro stand PROMOCAMP ITALIA al "Salone del Camper" 2017 di Parma, pad. 2 stand D 026.



## REPUBBLICA CECA: un ricco patrimonio



Lednice

**Alla scoperta dei siti Unesco di Boemia e Moravia meridionali: castelli, palazzi, giardini che si specchiano su fiumi tortuosi, stagni, laghi di tutte le dimensioni**

Di Franca Dell'Arciprete Scotti

**U**n'idea originale per creare un itinerario nella Repubblica Ceca é quella di percorrere una via ideale che colleghi i siti Unesco del sud lungo il confine con l'Austria.

Un itinerario facile da organizzare senz'altro con un mezzo proprio, in libertà, scegliendo strade che attraversano piccoli borghi di campagna, città pittoresche, castelli sontuosi e parchi verdisimi. La Repubblica Ceca conta parecchi siti Unesco a cominciare da Praga, la sua imperdibile capitale, ma in questo itinerario, toccando una linea ideale che va da ovest a est, attraverso la Boemia e la Moravia, si toccano i siti dislocati tutti nella zona meridionale del paese.

Poiché sono siti vari, monumentali e paesaggistici, permetteranno di corrispondere agli interessi più disparati.

Alcuni di questi da soli valgono il viaggio.

Una settimana è la dimensione ideale, da allungare a piacere con qualche deviazione interessante.

Superato il confine con l'Austria, provenendo da Linz, ecco la prima perla, l'indimenticabile Cesky Krumlov. Paradiso per i fotografi a tutte le ore del giorno, perché il profilo inconfondibile del torrioncino che inquadra le potenti mura e la mole del castello dei Rosemberg si illumina dalla mattina al tramonto nei suoi colori rosa e verde.

Il castello, secondo per importanza solo a quello di Praga, è legato alla dinastia dei Rosemberg, per tre secoli signori quasi assoluti della Boemia Meridionale, signori dai redditi immensi, che trasformarono il castello in una meravigliosa resi-



Cesky Krumlov



Ceske Budejovice

► denza nobiliare, dal caratteristico stemma della rosa a cinque petali.

Siamo immersi in un unico scenario barocco appoggiato sui meandri della Moldava, nella città ceca più romantica di tutte, nascosta nei colli della Sumava. Vicoli tortuosi come le anse del fiume, case pittoresche dipinte nei colori pastello, sporti di finestre sottolineate da cornici colorate, tetti a spiovente, insegne ricchissime, negozi di marionette e di cristalli, una città gotica di

artigiani e alchimisti, piena di magia come la capitale.

Una breve deviazione dall'itinerario Unesco ci porta a Ceske Budejovice.

Un'altra fisionomia, connotata dalla grandissima piazza centrale, il municipio con gli stemmi sulla facciata, la fontana ornata di statue, i palazzi barocchi della ricca borghesia nelle vie del centro, ma anche parte delle fortificazioni medievali, dove si apre la casa più stretta della città e si alza una torre bianca, un tempo

incorporata nelle mura, e un magazzino del sale, dalla facciata a gradoni.

Qui a Ceske non si perderà nemmeno l'occasione di una visita allo stabilimento della famosa birra Budweiser o Budvar.

Fondato nel 1895, dal 1937 statalizzato, ha numeri incredibili: 1,4 milioni di ettolitri di birra all'anno, con export del 50% in 65 paesi del mondo, 7 tipi di birra, ognuna con ricetta speciale. Si visita l'azienda con tutte le aree di lavorazione: il cuore è la sala di cottura con enormi tini e caldaie in rame e acciaio.

In questa zona, isolato in campagna, c'è il piccolo villaggio di Holasovice, protetto dall'Unesco come esempio perfettamente conservato di borgo in stile barocco rurale. Una piazza circondata da case omogenee, masserie, granai, botteghe, con i classici frontoni a volute, immersa nel silenzio del sole, intatta come quattrocento anni fa, se non fosse per le pochissime macchine che l'attraversano.

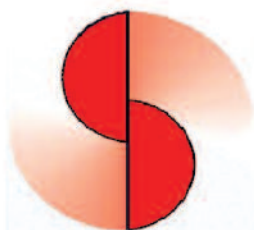
Più a nord merita una deviazione Jindrichuv Hradec, tutta concentrata intorno al suo Zamek o palazzo, riflesso sullo specchio d'acqua del Vajgar, trasformata da architetti italiani in una grandiosa villa con i palazzi collegati da portici e giardini, in cui il gioiello è il Rondel, il padiglione rotondo dedicato alla musica con una geniale acustica.

Una piccola sosta a Trebon è sufficiente per visitare il centro, la bella chiesa, i dintorni, le passeggiate lungo il fiume e il cosiddetto stagno o Svet, un lago artificiale che conduce al grande parco dove si apre la cappella gotica dedicata alle tombe della famosa famiglia Schwarzenberg. ►



Holasovice





# D'Orazio ASSICURAZIONI

La Polizza del Camperista, studiata da un Camperista



Novità nel mondo  
della polizza del

# CAMPER!

Non fai incidenti da 5 anni?

[www.assicurazionecamperdorazio.it](http://www.assicurazionecamperdorazio.it)

scopri le nostre proposte e fai il tuo preventivo

REGIONE	Premio	REGIONE	Premio	REGIONE	Premio	REGIONE	Premio	REGIONE	Premio
<b>ABRUZZO</b>	Premio	<b>EMILIA ROMAGNA</b>	Premio	<b>LOMBARDIA</b>	Premio	<b>PIEMONTE</b>	Premio	<b>SICILIA</b>	Premio
Chieti	€ 158,61	Bologna	€ 243,19	Bergamo	€ 166,17	Alessandria	€ 119,59	Agrigento	€ 179,68
L'Aquila	€ 132,19	Ferrara	€ 139,28	Brescia	€ 156,42	Asti	€ 136,62	Caltanissetta	€ 210,74
Pescara	€ 201,72	Forlì Cesena	€ 166,04	Como	€ 179,06	Biella	€ 135,69	Catania	€ 174,70
Teramo	€ 159,54	Modena	€ 162,43	Cremona	€ 142,99	Cuneo	€ 152,05	Enna	€ 155,29
<b>BASILICATA</b>	Premio	Parma	€ 171,48	Lecco	€ 166,82	Novara	€ 119,07	Messina	€ 264,34
Matera	€ 162,86	Placenza	€ 163,14	Lodi	€ 159,23	Torino	€ 232,92	Palermo	€ 245,08
Potenza	€ 147,34	Ravenna	€ 172,05	Mantova	€ 132,09	Verbania	€ 133,45	Ragusa	€ 214,82
<b>CALABRIA</b>	Premio	Reggio Emilia	€ 170,35	Milano	€ 227,08	Vercelli	€ 126,25	Siracusa	€ 180,93
Catanzaro	€ 262,04	Rimini	€ 209,39	Monza e Brianza	€ 205,71	<b>PUGLIA</b>	Premio	Trapani	€ 174,98
Cosenza	€ 181,89	<b>FRIULI V. GIULIA</b>	Premio	Pavia	€ 140,59	Bari	€ 235,69	<b>TOSCANA</b>	Premio
Crotone	€ 230,09	Gorizia	€ 143,02	Sondrio	€ 157,41	Barletta	€ 240,50	Arezzo	€ 167,09
Reggio Calabria	€ 254,18	Pordenone	€ 184,81	Varese	€ 147,10	Brindisi	€ 192,64	Firenze	€ 270,91
Vibo Valentia	€ 250,33	Trieste	€ 180,88	<b>MARCHE</b>	Premio	Foggia	€ 169,95	Grosseto	€ 189,39
<b>CAMPANIA</b>	Premio	Udine	€ 133,60	Ancona	€ 209,66	Lecce	€ 188,19	Livorno	€ 260,19
Avellino	€ 188,59	<b>LAZIO</b>	Premio	Ascoli Piceno	€ 180,31	Taranto	€ 214,64	Lucca	€ 205,84
Benevento	€ 199,95	Frosinone	€ 197,83	Fermo	€ 178,52	<b>SARDEGNA</b>	Premio	Massa Carrara	€ 229,93
Caserta	€ 257,76	Latina	€ 227,18	Macerata	€ 182,18	Cagliari	€ 224,87	Pisa	€ 262,09
Napoli	€ 300,47	Rieti	€ 153,60	Pesaro-Urbino	€ 206,11	Carbonia Iglesias	€ 224,87	Pistoia	€ 257,97
Salerno	€ 285,94	Roma	€ 304,48	<b>MOLISE</b>	Premio	Medio Campidano	€ 224,87	Prato	€ 301,51
<b>VENETO</b>	Premio	Viterbo	€ 184,99	Campobasso	€ 126,10	Nuoro	€ 179,85	Siena	€ 188,29
Belluno	€ 141,45	<b>LIGURIA</b>	Premio	Isernia	€ 124,10	Ogliastra	€ 179,85	<b>TRENTINO A. A.</b>	Premio
Padova	€ 177,93	Genova	€ 311,99	<b>VALLE D'AOSTA</b>	Premio	Olbia-Tempio	€ 214,05	Bolzano	€ 218,19
Rovigo	€ 129,33	Imperia	€ 197,09	Aosta	€ 133,53	Oristano	€ 159,13	Trento	€ 177,23
Treviso	€ 157,93	La Spezia	€ 244,42			Sassari	€ 211,96	<b>UMBRIA</b>	Premio
Venezia	€ 171,90	Savona	€ 159,87					Perugia	€ 175,02
Verona	€ 149,62							Terni	€ 171,87
Vicenza	€ 144,67								

*La polizza degli Amici di Turismo Itinerante!*

Tutti i premi si riferiscono alle classi da 1 a 5 (no sinistri) comprensivi di rinuncia alla rivalsa per guida in stato di ebbrezza, guida con patente scaduta e sovrappeso del veicolo.

- Dalla Boemia alla Moravia meridionale.

Proseguiamo il nostro itinerario passando dalla Boemia alla Moravia meridionale, fatta di boschi, ma anche di colline morbide, clima dolce e vini famosi.

Qui si apre la deliziosa piccola Telc: anche qui un centro compatto immerge in un'atmosfera lontana, sospesa nel tempo.

Tutte le case affacciate sulla lunga piazza conservano lo stile omogeneo della fine del Seicento, con alti frontoni arrotondati, decorati da stucchi che sottolineano le cornici, volute, profondi portici, graffiti e dipinti sulle facciate. Un complesso equilibrato e armonioso conservato invariato nei secoli, come in una fiaba e in una dimensione remota.

Anche il palazzo fu trasformato nel secondo Cinquecento da originario castello gotico in splendido palazzo rinascimentale di gusto italiano. All'interno lo sfarzo di mobili intarsiati in oro e argento, arazzi, pietre preziose, graffiti. Un vero gioiello la "sala d'oro", dal soffitto ricoperto d'oro e dipinto con scene tratte da antiche leggende.

A pochi chilometri, a Trebic, disposto sulle due rive del fiume Jihlava, uno splendido messaggio motiva la protezione dato dall'Unesco: "la coesistenza serena di cristiani ed ebrei, valore ancora attuale, si esprime nei due siti della Basilica di San Procopio e del quartiere ebraico". "Sulle orme dell'abate e del rabbino", infatti, come recita il motto dell'itinerario, si visita sulla collina la basilica di San Procopio cominciata nel 1230 e quindi di origine romanica, altissima e solenne, dal ricco portale decorato, una suggestiva cripta e interessanti affreschi medievali



Jindřichův Radeč



Trebic

nella sagrestia.

Al di là del fiume Jihlava, invece, si apre il quartiere ebraico, un complesso unico di 123 edifici storici, due sinagoghe, l'ospedale, le scuole, la casa del rabbino, i magazzini, che conserva l'atmosfera rarefatta di un borgo dell'Ottocento.

Case color ocra e mattone, addossate una all'altra, spesso comunicanti fra loro attraverso piccole strettoie, dominate dalla mole della ciminiera della famosa conceria di pelli che era l'azienda ebraica più importante. Sulla collina, invece, molto suggestivo il cimitero ebraico dove,

sotto gli alberi e tra l'erba, si trovano circa 3000 tombe delle più famose famiglie della zona, la più antica delle quali risale al 1630.

Infine, spingendosi più a sud, nella piena zona vitivinicola morava, proprio al confine con l'Austria, ecco il paesaggio culturale di Lednice Valtice, con l'enorme parco e i castelli legati al casato dei principi Liechtenstein, signori locali fin dal 1300, i quali vollero ridisegnare completamente il territorio per costruire un mondo ideale e perfetto.

Fecero prosciugare le paludi ►



# UNIONE CLUB AMICI

## La federazione a favore del turismo itinerante

Sono tanti i successi che abbiamo raggiunto con l'Unione Club Amici e a distanza di ventun'anni possiamo dire, senza paura di smentita, che abbiamo realizzato progetti concreti a favore di tutti i turisti itineranti.

Il sintentico disegno che segue e che rappresenta l'universo delle nostre iniziative, lo dimostra in modo inequivocabile.

Dal Camperstop, al Comune Amico del Turismo Itinerante, passando dall'Agricamp e da UCA LEX, siamo arrivati a CAMPERforASSISTANCE chiedendo agli Enti Ospedalieri di realizzare 4 stalli all'interno delle strutture, da destinare alla sosta dei familiari dei ricoverati gravi, sollevandoli dalla problematica degli spostamenti per poter assistere i loro parenti in degenza.

Potremmo dirci soddisfatti (ed egoisticamente lo siamo anche) ma non possiamo essere falsi con noi stessi e con chi leggerà questo articolo.

Il settore è cresciuto, e anche molto, ma quello che si è perso con il tempo è stata la collaborazione fra le tre



federazioni che rappresentano gli utenti.

Noi siamo stati fra quelli, al momento della nascita della terza organizzazione nazionale, a spingere affinché ci si sedesse attorno ad un tavolo per cercare di raggiungere obiettivi comuni, pur mantenendo le proprie peculiarità e caratteristiche, ma tutti coesi per il bene del turismo itinerante.

Ci fu un primo tentativo, devo dire molto proficuo, grazie alla collaborazione con il Presidente Gianni Picilli, di Confedercampeggio e con il Presidente dell'epoca, Epifanio Pastorelle, di ACTItalia; collaborazione che ci ha visti impegnati in importanti incontri che avevano come primo obiettivo, quello di individuare le priorità sulle quali lavorare in sintonia.

Purtroppo, però, come spesso succede, tutto è finito ed

ogni organizzazione è andata per conto proprio creando, sembra paradossale ma è così, maggiori problemi di quanti se ne erano risolti.

Spesso, anzi, si è cercato di boicottare il lavoro di altri per paura di dover ammettere, come se fosse una colpa, che il lavoro di altri è stato migliore del proprio.

Una situazione ridicola, per la quale voglio assumermi la mia parte di responsabilità per non essere riuscito a dialogare con tutti gli "attori" di queste nostre organizzazioni, organizzazioni che viaggiano in ordine sparso sapendo di non contare nulla a livello politico.

Chiedo scusa a tutti, quindi, a nome dell'Unione Club Amici per non aver saputo fare di più di quello che abbiamo fatto, pur sapendo tutte le limitazioni che penalizzano, ancora oggi, tutti i turisti itineranti.



Telc

► lungo il fiume Dyie, creando un paesaggio nuovo punteggiato da laghetti, coperti di ninfee, boschi ombrosi, prati e parchi fioriti. È il più grande territorio disegnato dall'uomo in Europa: giardini all'inglese e alla francese, foreste intervallate da una rete di sentieri pedonali e ciclistici, da logge romantiche, tempietti neoclassici, minareti orientali,

rovine romane, colonnati e cappelle secondo la moda del tempo, che tendeva a ripetere architetture esotiche e lontane.. Anche il palazzo sontuoso dei Liechtenstein, che amavano circondarsi di lussi che niente avevano da invidiare alla corte imperiale di Vienna, fu ricostruito alla fine dell'Ottocento, ispirandosi allo stile Tudor inglese. Boschi e architetture si riflettono

nelle superfici di corsi e specchi d'acqua, dove sarà perfetta una gita in barca. Percorrendo l'itinerario si sentono echeggiare tra castelli, fortificazioni, palazzi, le gesta di nobili e ricche famiglie che hanno segnato il destino, non solo della Cechia, ma di tutta l'Europa: i Rosemberg, gli Schwartzemberg, i Premyslidi, i Liechtenstein. Sono le dinastie che eleggevano l'imperatore del Sacro Romano Impero Germanico e poi governarono il territorio dell'impero austroungarico, legati da vincoli di fedeltà agli Asburgo. La loro storia rivive soprattutto negli interni sontuosi, che incantano con lavori in marmo, stucco, legno, vetro, con arredi sfarzosi, barocco e rococò, in bianco e oro, con quadri alle pareti e ritratti di antenati, con armerie ricche di corazze, mazze ferrate, fucili, bardature. Informazioni: [info-it@czechtourism.com](mailto:info-it@czechtourism.com), [www.turismoceco.it](http://www.turismoceco.it)



Valtice



# A.C.T. Italia NEWS

Associazione Campingatori Turistici D'Italia - Organo di informazione della Federazione Nazionale ACTItalia - Viale G. Massaia, 39 - 00154 ROMA - CELL. 336739885 - [presidenteactitalia@gmail.com](mailto:presidenteactitalia@gmail.com) - [www.actitalia.it](http://www.actitalia.it)

Settembre 2017

## Il Presidente informa



Come ogni anno, il "Salone del Camper" presso la Fiera di Parma, vede partecipare la Federazione Nazionale ACTItalia, che presenta le attività svolte e quelle future.

L'appuntamento è allo Stand n. I-044 Padiglione 02, dove la nostra Federazione è pronta ad accogliere i Club affiliati e tutti i visitatori con l'impegno e la cordialità di sempre.

La tradizionale manifestazione pubblica è prevista per sabato 16 settembre, presso il Teatro principale, dove saranno discussi i seguenti argomenti:

### "Stati Generali"



Riunione aperta della Commissione, nominata a Roma nell'aprile scorso dai "Saggi", iscritti nel Libro d'Oro ACTItalia, per preparare nel prossimo anno gli "Stati Generali sul Turismo del movimento".

E' gradita ed auspicata la partecipazione di tutti coloro, che vogliono suggerire idee innovative, affinché realmente gli "Stati Generali" siano tali per tutti, nessuno escluso.

## Nuove Bandiere Gialle



Saranno consegnate nuove "Bandiere Gialle" ai Sindaci delle Amministrazioni, meritevoli di tale riconoscimento.

Sono stati invitati anche i Sindaci, che hanno ricevuto l'attestato in precedenza, la cui partecipazione sarà gradita, in quanto sarà proposta la sottoscrizione di un protocollo di reciproca intesa, al fine di ampliare la rete di accoglienza al "Turismo del movimento".

## Inserimenti nel "Libro d'Oro"



Saranno aggiunte nuove personalità di spicco, particolarmente apprezzate in questo momento di intensa elaborazione al dibattito sul futuro del settore, che si avvierà con gli "Stati Generali" del prossimo anno.

## Rally Europa 2018 in Toscana

Verrà illustrato il programma per partecipare al Rally Europa 2018, interamente organizzato da ACTItalia, in collaborazione con Park Albatros di S.Vincenzo (Livorno).

In Fiera sarà distribuita la brochure e saranno raccolte le prenotazioni per partecipare a questo evento davvero unico nel suo genere.

[www.EuropaRally2018.it](http://www.EuropaRally2018.it)

**57th Europa rally**  
17.05.2018 - 21/05/2018  
SAN VINCENZO - TOSCANA - ITALIA

## 90° FICC International Rally



Dopo che il 18 giugno 2017 l'Assemblea Generale della FICC di Bruxelles ha assegnato l'organizzazione del 90° FICC International Rally del 2020 ad ACTItalia, la stessa ne ha già avviato la pianificazione.

L'impegno è di rendere questo evento tra i più significativi della storia dei rallies, anche per la concomitanza con l'80° anniversario di ACTI, che ACTItalia doverosamente festeggerà in modo solenne.



ROME Candidature for  
**90° F.I.C.C. INTERNATIONAL RALLY**

## Labirinti del cuore

Giorgione e le stagioni del sentimento tra Venezia e Roma

Di Tania Turnaturi

**L**a mostra si ispira all'opera Doppio ritratto, appartenente alle raccolte permanenti del Museo Nazionale del Palazzo di Venezia dal 1919, dal Muratori definita "la Gioconda di Palazzo Venezia".

Nel 1927, l'allora giovane storico dell'arte Roberto Longhi attribuisce il quadro al Giorgione, artista difficile da catalogare nel panorama della storia dell'arte italiana, alimentando un dibattito tuttora aperto.

Superati questi interrogativi e accettata l'attribuzione, la mostra utilizza il dipinto come chiave di lettura dei nuovi canoni ritrattistici del primo Cinquecento, che indagano gli stati d'animo facendo affiorare i sentimenti d'amore. Tale criterio espositivo segue un paradigma di presentazione della tela ricorrendo alla formula seducente dei meandri del cuore. Giorgione fu interprete dei nuovi valori artistici veneziani che si permeavano della poetica del Petrarca interrogandosi sulla natura dell'amore.

Dei due giovani raffigurati, quello in primo piano è trasognato e languido e stringe in una mano il melangolo frutto della melancolia, l'altro è consapevole di sé. Il percorso espositivo comprende 45 dipinti, 27 sculture, 36 libri a stampa e manoscritti, stampe, disegni e oggetti che descrivono l'evoluzione esistenziale e sentimentale di un'epoca,



offrendo un criterio innovativo di presentazione delle opere d'arte.

Supportata da una complessità di contributi scientifici di varia provenienza e formazione, è una mostra di ricerca che fa dialogare discipline diverse, curata da Enrico Maria Dal Pozzolo, uno dei massimi specialisti di pittura veneta fra barocco e rinascimento. Anche il catalogo è impostato come uno strumento di studio, pubblicando gli esiti delle indagini scientifiche realizzate su Doppio ritratto nel 2004-2005, da cui sono emersi numerosi "pentimenti" e la riduzione delle dimensioni originarie.

Le opere "parlano" raccontando i rapporti tra Roma e Venezia anche attraverso i fondali di tessuto sui quali sono esposte (Venezia era la città della seta).

I criteri di allestimento seguono la logica di fare sistema tra musei pubblici, afferma Edith

Gabrielli direttore del Polo Museale del Lazio, adempiendo così alle finalità istituzionali di un museo statale. È dislocata infatti in due sedi, Palazzo Venezia e Castel Sant'Angelo dei quali valorizza gli spazi storici e la fruizione delle loro collezioni permanenti che esaltano la storia.

Ampia la gamma di sussidi per il visitatore: audioguide, un'app col sistema eBeacon con testi del curatore e brani musicali selezionati filologicamente e, novità assoluta, la registrazione del brano estrapolato da uno spartito dipinto nel quadro Ritratto di gentildonna con lira da braccio della Galleria Spada eseguito dall'Ensemble "La Pedrina".

La sezione di Palazzo Venezia è allestita nell'appartamento Barbo e si conclude nella Sala delle Battaglie dove l'installazione video sonora di Luca Brinchi e Daniele Spanò con musiche di Franz Rosati "Il giardino dei sogni" proietta in uno spazio bucolico cinquecentesco con la tecnica del video mapping, in un percorso multisensoriale che prelude alla visita alla sezione di Castel Sant'Angelo negli appartamenti papali con opere di Tiziano, Tintoretto, Carracci, Bronzino, Barocchi che indagano tutti i sentimenti umani dall'amore coniugale a quello materno, dalla seduzione al dolore vedovile.

*Fino al 17 settembre 2017 - biglietto unico valido 3 giorni*

# CROAZIA



*per una vacanza indimenticabile!*



la proposta Turit per la ripresa del  
**Turismo Itinerante**



**VIAGGIARE**

*e' Italia*

che non conosci