

TURISMO

Anno 29°
Settembre 2023

all'aria aperta **320**

CAMPEGGIO E TEMPO LIBERO: IL MENSILE DELLA VACANZA IN LIBERTÀ



MARINA DI RAVENNA: VACANZA TRA NATURA E STORIA
AQUILA: UNA CITTÀ CHE RIVIVE, COLTA E ATTRATTIVA
MONACO DI BAVIERA: I QUARTIERI DI TENDENZA
SPECIALE VETRINE CAMPER
MOSTRE: BOCCIONI A PARMA
A ROMA INAUGURA WAGAMAMA

all'interno la rivista *G*li itinerari
Gustosi

DUCATO CON GUIDA AUTONOMA DI ULTIMA GENERAZIONE LASCIATI GUIDARE



LANE CENTERING



ADAPTIVE CRUISE CONTROL



TRAFFIC JAM ASSIST

Dritto a destinazione con Lane Centering, Traffic Jam Assist con Stop&Go automatico e Adaptive Cruise Control. Ci pensa Ducato, con le sue dotazioni di sicurezza di ultima generazione, ad alleggerirti la guida, a ridurre il rischio di incidenti e a proteggere meglio i passeggeri. Metti le tue vacanze nelle mani più sicure di sempre; scegli un camper su base Fiat Professional Ducato.

Questa comunicazione mostra caratteristiche e contenuti relativi a uno specifico modello e che possono essere scelti dai costruttori di camper. I livelli di finitura e gli allestimenti opzionali possono variare in funzione della versione specifica, del mercato o dei requisiti di legge.

DUCATO. SCOPRI IL PROSSIMO LIVELLO.

  [fiatcamper.com](https://www.fiatcamper.com)

FIAT

PROFESSIONAL



ANCHE QUEST'ANNO
VIENI A TROVARCI AL
SALONE DEL CAMPER
PADIGLIONE 2
STAND E33

www.turismoitinerante.com

A PARMA TORNANO LE EMOZIONI DEL SALONE DEL CAMPER



Stanno per tornare le emozioni del Salone del Camper: appuntamento come di consueto alle Fiere di Parma. Il Salone aprirà le porte ai visitatori da sabato 9 settembre fino a domenica 17, nove giorni per scoprire tutte le novità del mondo del turismo e per iniziare già da ora a progettare i nostri prossimi viaggi, sognando quindi ad occhi aperti. Oltre 300 espositori, 110 mila visitatori, 100.000 metri quadrati di superficie espositiva suddivisa in 5 padiglioni.

Si prospetta quindi un'edizione del Salone del Camper davvero eccezionale.

Una manifestazione sempre molto attesa da camperisti e non solo: saranno tanti, infatti, gli eventi collegati al Salone, che sapranno stimolare la curiosità di tutti i viaggiatori. Un momento di spensieratezza in cui passare delle belle giornate con la famiglia e gli amici tra show cooking, musica, sport e laboratori.

Anche noi di Turismo Itinerante saremo presenti al Salone: vi aspettiamo presso il nostro stand dove saremo lieti di darvi un caloroso benvenuto, svelandovi tante novità e sorprese che abbiamo come sempre in serbo per voi.

Ci trovate al Padiglione 2 Stand E-33.

In attesa di incontrarvi, nelle pagine di questa rivista trovate tante anticipazioni su alcune

delle principali aziende turistiche presenti alla manifestazione oltre ai nostri consueti servizi e itinerari di viaggio. In questo numero vi portiamo in Abruzzo ai piedi dello spettacolare massiccio del Gran Sasso, a scoprire la ricca storia e la moderna vivacità di L'Aquila, andremo quindi ad omaggiare la Romagna, dove l'estate volge al termine in modo scoppiettante a Marina di Ravenna, e faremo poi un salto all'estero.

In una Monaco di Baviera che si prepara per l'Oktoberfest, vi proponiamo un itinerario alternativo per conoscere gli angoli più nascosti della città, da Schwabing alla Kunstareal, vi parleremo dei suoi imperdibili quartieri trendy. Nell'inserito Gli Itinerari Gustosi vi porteremo a Roma, all'interno degli spazi dell'Ala Mazzoniana della Stazione Termini, dove ha appena inaugurato un locale che offre proposte innovative da Giappone, Thailandia e Corea e vi offriremo come di consueto tante idee su eventi enogastronomici organizzati in tutta Italia, in cui potrete trovare qualche sfiziosa idea per arricchire nel modo migliore la vostra tavola in questi ultimi giorni d'estate.

Vi rinnoviamo quindi l'invito a venirci a trovare presso il Padiglione 2 Stand E-33 del Salone di Camper di Parma e nel frattempo vi auguriamo una buona lettura!

Sommario

ON THE ROAD MIX

pag. 6

SPIGOLATURE EVENTI

pag. 12

ON THE ROAD ITALIA

pag. 18

ON THE ROAD ESTERO

pag. 30

VETRINA CAMPER

pag. 38

NEWS SULLA CIRCOLAZIONE STRADALE

pag. 60

EVENTI E MOSTRE

pag. 64

DAGLI ENTI E UFFICI DEL TURISMO ESTERO IN ITALIA

pag. 72

DAGLI ENTI E ASSOCIAZIONI DI CATEGORIA

pag. 78

BENESSERE

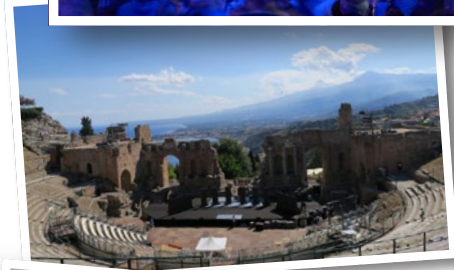
pag. 81

L'OPINIONE DI BEPPE TASSONE

pag. 89

I GUSTOSI

pag. 91



TURISMO

all'aria aperta

Mensile - Anno 29° - N. 320
Gruppo Editoriale Turismo Itinerante srl
di Claudio Domenico D'Orazio
editore@turismoitinerante.com

Direzione e Redazione:
Gruppo Editoriale Turismo Itinerante srl
Sede: Strada Vecchia del Pinocchio, 31
60131 Ancona Tel. 335 8790279
redazione@turit.it

Direttore Responsabile: Maurizio Socci
Direttore: Claudio D'Orazio

Ufficio Abbonamenti:
Tel. 335 8790279 - abbonamenti@turit.it

Redazione:
Tommaso Fabretti - turismo.itinerante2018@gmail.com
Domenico Carola - ntcarol@virgilio.it
Antonio Castello - a.c.castello47@gmail.com
Franca D. Scotti - scottifranca@gmail.com
Beppe Tassone - beppe@sec.cnnnet.it
Tania Turnaturi - taniaturnaturi@gmail.com
Isotta Bartoletti - marisasaccomandi@gmail.com
Michela Zitti - grafica@michelazitti.it

Grafica: Michela Zitti - grafica@michelazitti.it
Collaboratori:
Mariella Belloni, Irene Braccialarghe,
Dario Brignole, Cristiano Fabris,
Antonella Fiorito, Giuseppe Lambertucci,
Camillo Musso, Carmen Somma,
Mario Sebastiano Alessi.

Turismo Itinerante è a disposizione degli aventi diritto con i quali non è stato possibile comunicare, nonché per eventuali involontarie omissioni o inesattezze nella citazione delle fonti delle illustrazioni e dei brani riprodotti. Foto, CD Rom e manoscritti, anche se non utilizzati, non vengono restituiti.

COLORI E PROFUMI AUTUNNALI

UNA VACANZA IN AUTUNNO È SEMPRE UNA BUONA IDEA:
LE TEMPERATURE SONO PIÙ CONFORTEVOLI, I LUOGHI MENO
AFFOLLATI, LA NATURA INIZIA A MODIFICARSI



WORLD TOURISM EVENT: LA 14ESIMA EDIZIONE A TORINO DAL 21 AL 23 SETTEMBRE

Nel 2023 sarà **Torino** a ospitare la quattordicesima edizione del World Tourism Event - **Salone Mondiale del Turismo nei siti Patrimonio Mondiale**, in programma dal 21 al 23 settembre a Palazzo Carignano. Un'edizione rinnovata, che oltre al tradizionale spazio espositivo dedicato ai siti Patrimonio Mondiale e all'immanicabile workshop b2b riservato a buyer e seller del settore italiani e internazionali, vedrà un ricco calendario di approfondimenti sui temi di attualità legati al turismo e alla conservazione, promozione e valorizzazione dei siti Patrimonio Mondiale. Un'attenzione particolare sarà riservata al Patrimonio Culturale Immateriale, in virtù del ventesimo anniversario della adozione della Convenzione sulla salvaguardia di tale patrimonio, avvenuta a Parigi il 17 ottobre 2003. Il salone intende, infatti, celebrare questa importante ricorrenza con un ricco calendario di approfondimenti e di presentazioni finalizzati a far conoscere il grande Patrimonio immateriale piemontese e italiano. L'Area espositiva, riservata non solo ai beni Patrimonio Mondiale, italiani e stranieri, ma anche ad operatori turistici, resterà aperta e visitabile gratuitamente tutti e tre i giorni del WTE. www.wtevent.it



A BORDO DI COSTA SMERALDA LA MOSTRA CINEMATOGRAFICA CINESE

Per la prima volta la prestigiosa rassegna dedicata al cinema cinese salirà a bordo di una nave, nel corso di una crociera nel Mediterraneo in programma **dall'8 al 15 settembre**, durante la quale verranno proposte in anteprima europea le migliori opere uscite nel primo semestre 2023. La 7^a edizione della Mostra Cinematografica Cinese in Italia, patrocinata dall'Ambasciata della Repubblica Popolare Cinese in Italia, si svolgerà a bordo di Costa Smeralda, l'ambasciatrice dell'Italia nei mari del mondo, nel corso di una crociera nel Mediterraneo che visiterà Civitavecchia, Savona, Marsiglia, Barcellona, Palma di Maiorca e Palermo. Un pubblico internazionale avrà modo di assistere, a bordo della nave, alle proiezioni dei migliori prodotti cinematografici cinesi in anteprima europea. Sarà un momento d'incontro tra persone che amano l'arte, la cultura ed il linguaggio visivo, condensato in sette giornate, in cui verranno proposte, gratuitamente, circa 10 opere cinematografiche. Il meglio della filmografia cinese uscito nel primo semestre 2023, con prestigiosi ospiti a raccontare l'evoluzione culturale tra Italia e Cina. www.costacrociere.it

REGIONE DI ZLÍN: STRAORDINARIO FOLCLORE!

Se avete dubbi sulle attrattive della **Cechia**, ecco un'idea nuova e insolita! Visitare la **Regione di Zlín** con il suo straordinario folclore.

Non c'è nessun altro posto al mondo in cui il re sia un ragazzino in abiti femminili.

Preparatevi a un gran divertimento pieno di folli danze, melodie e gonne svolazzanti di costumi colorati! Entrate nel mondo colorato della Regione di Zlín dove ancora vivono le tradizioni e il folclore!

In tutta la Cechia non troverete un altro posto dove il folclore occupi una parte così importante della vita come la Regione di Zlín.

Questo affascinante angolo della Repubblica Ceca è il centro di una pittoresca architettura popolare, di affascinanti eventi folcloristici, di tradizioni



e usanze che sono persino entrate a far parte della lista dell'UNESCO.

In nessun altro luogo d'Europa troverete un festival del folklore più grande e più antico di quello di Strážnice.

Nessun museo all'aperto in

Europa centrale è più esteso di quello di **Rožnov pod Radhoštěm**.

E ovviamente bisogna vivere in prima persona tutte le magnifiche tradizioni della Regione di Zlín!

www.visitczechia.com

VIVERE LUGANO REGION ANCHE D'AUTUNNO

La regione del **Luganese** è il luogo ideale dove trascorrere un soggiorno autunnale: dai colori caldi che adornano il paesaggio alle accattivanti proposte culturali, i piatti di stagione e della tradizione ed un ricco calendario di eventi per trascorrere momenti indimenticabili.

Dal 29 settembre al 01 ottobre 2023 Lugano darà il benvenuto alla stagione autunnale con la tradizionale sagra che animerà il centro città.

Un lungo fine settimana dove trionferanno i profumi e i sapori autunnali, dove scoprire la tipica gastronomia e degustare ottimi vini ticinesi tra i grottini e i ristoranti dislocati nelle vie del centro storico, ma anche per fare un po' di shopping tra le varie bancarelle. Simpatici gruppi folcloristici regaleranno un sottofondo musicale.

Per l'occasione Lugano Region organizzerà delle **visite guidate gratuite** Autumn Vibes - Guided City Tour (Free) | Lugano Region per scoprire il centro città accompagnati.



Offerta speciale arte e cultura 2023: prenotando due notti nella Regione del Luganese in una struttura aderente all'iniziativa, si riceverà uno sconto del 20% sul soggiorno e un pass per accedere ai seguenti musei: MUSEC, MASILugano Sede LAC e Sede Palazzo Reali (biglietto combinato) e Bally Foundation in omaggio.

www.luganoregion.com

www.myswitzerland.com

NEL CUORE DELLA TERRA: TRA LE MINIERE E LE PROFONDITÀ DELLE VALLI BERGAMASCHE E BRESCIANE

“Nel cuore della terra” è il nuovo progetto di valorizzazione di quei territori uniti dall’humus culturale della tradizione mineraria, e in particolare quelli a cavallo tra cinque valli e diversi borghi rurali della provincia di Bergamo con la **Val Brembana**, la **Val Seriana** e la **Val di Scalve** e della provincia di Brescia, con la **Val Trompia** e la **Val Camonica**.

Questo progetto di valorizzazione del territorio e dei suoi giacimenti minerari, promosso da Promoserio e finanziato da Fondazione Cariplo con Fondazione della Comunità Bergamasca, presenta fino a fine anno un ricco calendario di eventi e iniziative per vivere da vicino lo scenario ‘sottoterra’ dei luoghi della tradizione mineraria bergamasca e bresciana.

Le cinque valli sono molto diverse tra loro, custodi di piccoli borghi dove sono ancora molto vive le antiche tradizioni e i giacimenti



minerari - tra i più importanti ed estesi di tutta la Lombardia -, tutte caratterizzate da ambienti naturali particolarmente suggestivi e una vocazione turistica legata a cultura e natura.

www.minieraschilpario.net

www.valseriana.eu



IN VAL D'AOSTA PLAISIRS DE CULTURE

Dal 16 al 24 settembre, in occasione delle Giornate Europee del Patrimonio, la Valle d’Aosta dà il via all’undicesima edizione di Plaisirs de Culture, la rassegna che rende protagonisti indiscussi gli innumerevoli tesori della regione, quest’anno con un tema che è un vero e proprio invito a vivere in prima persona il suo patrimonio culturale: **Living Heritage**. Un ricco programma con workshop di scrittura nei castelli, visite guidate e laboratori dove si trattano materiali come

argilla, legno e si impara l’antica arte della tessitura. Si fa poi un salto indietro nel tempo per ammirare le necropoli preistoriche e gli affreschi grazie alla guida esperta degli archeologi per poi scoprire un mondo di artigiani, radioamatori, appassionati di stelle, impegnati a trasmettere il loro sapere. Tutte le sedi culturali – castelli, musei, siti archeologici, chiese, case-museo e monumenti – ad Aosta e nei paesi limitrofi sono ad **ingresso gratuito o a tariffa ridotta**.

<https://valledaostaheritage.com>

AUTUNNO IN FESTIVAL IN POLONIA

Esiste un detto polacco che dice: Złota Polska Jesień, che letteralmente vuol dire “**l'autunno polacco è come l'oro**”.

I boschi, le foreste, i parchi iniziano a tingersi d'oro, arancio, rosso, assumendo le diverse sfumature del giallo.

È questo il periodo perfetto per organizzare un weekend in Polonia, alla scoperta di imponenti città d'arte e magnifici scorci colorati dalle mille tonalità del foliage.

E tanti sono i festival per conoscere meglio il paese.

Il **Festival europeo del gusto 2023** (Europejski Festiwal Smaku) si svolge a Lublino per la quindicesima volta **dal 4 al 10 settembre** prossimi. Sette giorni di festa durante i quali si avvicendano incontri, concerti, mostre e tanti appuntamenti culturali, accompagnati dal buon cibo.

Dal **29 settembre al 1° ottobre**, Lodz sarà illuminata da proiezioni spettacolari, intriganti



installazioni luminose mentre le strade saranno invase dai ritmi della musica.

Il **Light Move Festival** è il più grande festival della luce in Polonia. Gli organizzatori sfruttano l'architettura post-industriale e liberty della città per creare straordinarie illuminazioni architettoniche sulle facciate degli edifici, sulle chiese, ma anche nei parchi urbani, dando

vita a sorprendenti giochi di luce!

Artisti conosciuti e debuttanti, provenienti da tutto il mondo, creano magistralmente l'atmosfera, usando l'arte della luce per enfatizzare la bellezza della città, in una perfetta fusione tra la storia dell'identità della terza più grande città della Polonia e le arti visive.

www.polonia.travel/it

MUSICA IN TICINO!

Bellinzona risuona di musica popolare da tutta la Svizzera

La Festa federale della musica popolare, che si terrà **dal 21 al 24 settembre** per la prima volta in Ticino, incanterà centinaia di migliaia di persone con i suoi suoni e colori, offrendo a tutti visitatori un'occasione unica per immergersi in un caleidoscopio di atmosfere e ritmi non solo del Ticino, ma di tutta la Svizzera.

Ogni quattro anni, dal 1971, l'intera scena musicale popolare svizzera si riunisce in occasione di questo evento dei superlativi. Oltre all'intero panorama della musica popolare svizzera, oltre ad innumerevoli gruppi folcloristici e musicali, alla sfilata e alle numerose possibilità di intrattenimento, il programma prevede anche momenti gastronomici, per cui non sorprende che la **Festa Federale della Musica Popolare** per



questa edizione ticinese abbracci la amatissima **festa del vino e della vendemmia PerBacco!**

www.ticino.ch

www.myswitzerland.com



**IL FESTIVAL ROVIGO CELLO CITY 2023
COMPIE 10 ANNI**

Ecco un'occasione speciale di scoprire la città di Rovigo e il patrimonio storico artistico diffuso anche nei borghi vicini.

Dal 3 fino al 10 settembre i concerti, gli eventi e le master class saranno tutti dedicati a **Luca Simoncini**, il grande maestro del violoncello recentemente e prematuramente scomparso, che, in più di 40 anni di carriera, ha fatto del Conservatorio di Rovigo un centro di eccellenza

per lo studio del violoncello. L'attuale direttore artistico Gerardo Felisatti anche quest'anno ha ideato una stagione di concerti ricca di nomi prestigiosi.

Con loro saranno sempre presenti **I Violoncelli di Rovigo Cello City**, l'orchestra di violoncelli composta da studenti del Conservatorio ed allievi delle master class, che ogni anno ha l'opportunità di salire sul palcoscenico insieme ai grandi maestri.

www.rovigocellocity.it

**SMARTBOX: PROPOSTE PERFETTE
PER RIPARTIRE CON IL PIEDE GIUSTO!**

Se è vero che settembre coincide con il rientro dalle vacanze e con il ritorno alla quotidianità, ecco un'idea per un po' di post-vacation blues. Smartbox propone una selezione di cofanetti pensata per tenere a bada la tristezza e concedersi un ultimo break insieme a una persona speciale. A volte, basta poco per tirarsi su di morale: ad esempio, programmare una serata al cinema in compagnia di chi amiamo, ritagliandoci qualche ora da trascorrere davanti al grande schermo per immergersi nella magia di storie indimenticabili.

Disponibile proprio a partire da settembre, la **nuova mini-gamma Cinema di Smartbox** comprende 2 cofanetti caratterizzati da un pack design tutto nuovo e da una sfumatura di rosso inconfondibile: quella delle iconiche poltrone che popolano da sempre le sale cinematografiche! I cofanetti hanno una validità di 2 anni dal momento dell'acquisto e, grazie alle partnership



attive con The Space Cinema, UCI Cinemas e UNICI – Unione Cinema, consentono l'accesso a più di 140 sale in tutta Italia.

www.smartbox.com

REGIONE
MARCHE



MARCHE, PRONTI A FARTI EMOZIONARE



CAMERA DI COMMERCIO
DELLE MARCHE



REGIONE
MARCHE

www.europa.marche.it

www.turismo.marche.it
#destinazionemarche



LA SICILIA CELEBRA 25 ANNI DI TURISMO IN OCCASIONE DELLA GIORNATA MONDIALE DEL TURISMO

In Sicilia, nell'anno record di arrivi dopo la pandemia, si punta sulla Giornata Mondiale del Turismo del 27 settembre, promossa dall'**Organizzazione mondiale del turismo**, per contribuire a rendere strutturale per i prossimi decenni l'eccezionale trend isolano del 2023. Con seminari, masterclass, spazi espositivi, workshop fra buyer e business party, la **Logos** di Palermo organizza un evento per continuare a celebrare la XXV edizione di **Travelexpo "Borsa Globale dei Turismi"** dopo il successo della preview di aprile scorso. Saranno coinvolte istituzioni nazionali e regionali, docenti universitari, associazioni e operatori economici in una "due giorni" dedicata al futuro turistico del "Continente Sicilia" tra nuove politiche di settore e strategie di mercato e la formazione di un capitale umano specializzato in innovazione, intelligenza artificiale e management. Sarà presentato il volume monografico "25 anni di turismo in Sicilia" curato dalla redazione di Logos che, attraverso le edizioni e le testimonianze di Travelexpo e le cronache quotidiane di **Travelnostop.com**, racconta l'evoluzione del turismo in Sicilia. È un omaggio che, nel cinquantesimo della sua fondazione, la Logos dedica a questa destinazione turistica internazionale, che va potenziata e resa competitiva attraverso una visione di sviluppo strategica e condivisa che

esalti specificità e identità, in una logica di condivisione pubblico/privato.

"Ci è sembrato di buon auspicio celebrare questa Giornata Mondiale del Turismo - spiega Toti Piscopo, amministratore unico della Logos - ricordando sforzi fatti e difficoltà superate dalle imprese turistiche, aggregazioni economiche e sociali, al pari dell'impegno profuso da uomini e donne degli enti locali e dell'assessorato regionale al Turismo. Un momento di grande corralità che va tutelato e rilanciato.

Questo il nostro omaggio a quella Sicilia turistica, produttiva e operosa che ha fatto emergere la parte migliore di se stessa rilanciando immagine e attrattività".

L'appuntamento del **26 e 27 settembre a Palermo presso il San Paolo Palace Hotel**, affronterà il tema della trasversalità del settore e l'allungamento della stagionalità, che richiede un'integrazione di offerta culturale praticabile tutto l'anno, coinvolgendo anche le periferie delle città metropolitane, i borghi rurali, le aree interne e montane, i percorsi religiosi, i cicloturismi e il turismo slow. Travelexpo dedicherà spazi espositivi tematici ai seguenti segmenti: turismo delle origini, short rental, wedding tourism, salute & benessere, turismo del lusso e d'affari, turismo religioso e dei borghi, ExpoFood&Winexperience puntando a coinvolgere, oltre agli agenti di viaggio e tour operator siciliani, anche gli addetti ai lavori dell'intera filiera turistica.

**BASTA GRAFFITI SUI MURI!
MINISTERO DELLA
CULTURA FINANZIA
L'APP "SIGNIT" TRAMITE
IL PNRR TOCC**

Chiunque abbia voglia di lasciare sul muro di una chiesa o di un punto turistico il proprio "messaggio" - una dichiarazione d'amore, il tifo per una squadra, la data della visita, ma anche qualcosa di creativo e colorato - può farlo in maniera virtuale e semplicissima, con la possibilità di condividere il proprio gesto con chiunque.

È l'obiettivo del progetto

SignIT, ideato dalla **cooperativa Eta Beta** di Cervia (Ra), che il Ministero della Cultura ha ammesso a finanziamento nell'ambito del PNRR TOCC (Transizione Ecologica Organismi Culturali e Creativi).

SignIT è un'applicazione per apparati mobili come **smartphone e tablet**, con la quale realizzare nel proprio device un "graffito virtuale" e geolocalizzarlo. Il "graffito virtuale" rimarrà nel **metaverso** e sarà possibile anche ad altri vederlo sul proprio smartphone sul luogo dove è stato creato il contenuto, come accade per i graffiti reali. Ulteriori logiche di profilazione utente consentiranno agli utilizzatori di SignIT di decidere anche a chi voler far vedere il contenuto generato, lasciando messaggi "personalizzati e riservati" solo ad una persona o ad un gruppo di amici.

Secondo recenti indagini di Polizia, quasi il 50% di chi lascia graffiti sui muri ha fra i 18 e i 25 anni, e solo il 5% più di 40. Si auspica che SignIT possa ottenere ampia diffusione fra giovani e giovanissimi, il tar-



get di "nativi digitali" che utilizza costantemente smartphone e social, per conseguire un duplice obiettivo: quello di carattere turistico, stimolandoli a fruire a loro modo e condividere le bellezze culturali del nostro Paese; e l'altro di carattere educativo, spingendoli a trasformare pratiche dannose per i monumenti, in comportamenti virtuosi e condivisibili con una nuova pratica corretta di "graffitismo virtuale" che non crea danni, ma può soddisfare ugualmente il desiderio di protagonismo e l'estro creativo.

Eta Beta, che ha ideato SignIT, è una piccola cooperativa nata a Cervia una dozzina d'anni fa, che dà vita ad idee e progetti innovativi nell'ambito del turismo, della cultura, della sostenibilità ambientale. Ne fanno parte, fra gli altri, **Mauro Conficoni**, da quarant'anni esperto di turismo e pioniere del turismo ambientale in Italia, e **Guido Pasi**, che ha ricoperto per dieci anni l'incarico di Assessore al Turismo e al Commercio della Regione Emilia-Romagna.

"Desideriamo preparare la stra-

da ai writers di domani, con lo strumento che può dare sfogo al loro estro creativo, nel rispetto del patrimonio storico ed artistico del nostro splendido paese - sostengono Conficoni e Pasi - SignIT è un nuovo format culturale e narrativo, efficace e divertente per chi lo usa e utile a chi gestisce, salvaguarda e tutela il patrimonio culturale, generando il vantaggio economico del risparmio dei costi di manutenzione e restauro. Si favoriscono, inoltre, l'educazione civica e la sensibilità sociale dei fruitori e si incrementa il turismo sostenibile, innescando la voglia di lasciare un proprio "segno" nel luogo dove si è stati. SignIT è un'app che, seguendo i trend culturali delle nuove generazioni, intende salvaguardare il patrimonio storico e culturale del paese, rivolta alla categoria di fruitor, caratterizzati dal desiderio di protagonismo e dalla vocazione creativa. D'ora in poi si potrà lasciare una traccia virtuale, che verrà raccolta da chi arriva sul posto dove è stata creata. Semplice, divertente e smart".

**“FAI LA DIFFERENZA, C’È ...
IL FESTIVAL DELLA SOSTENIBILITÀ”
QUARTA EDIZIONE DELL’ECO-FESTA
DEL RICICLO CREATIVO**

Fino al 17 settembre si svolge a Roma la quarta edizione del contenitore di eventi e progetti che, attraverso arte, gioco, spettacolo, informazione e intrattenimento si propone di diffondere i concetti di “sviluppo sostenibile” e di rendere i cittadini consapevoli di uno sviluppo a difesa del pianeta. Tre mostre saranno ospitate nel Centro Commerciale Euroma 2: **Contesteco 2023**, **Contesteco Exhibition** e **1943 - 2023: I Bombardamenti sui civili**. In parallelo, anche l’esposizione fotografica **Obiettivo Terra-La difesa del mare**.

Contesteco 2023-free press Metro Awards è il concorso di arte e design + eco del web dal concept “*No war, salviamo i bambini dalla guerra, perché la guerra cancella il loro futuro*” realizzato in collaborazione con SOS Villaggi dei Bambini. L’esposizione comprende le opere finaliste di Artisti Professionisti e Appassionati d’Arte e di riciclo creativo che hanno espresso creatività ed emozioni con i diversi linguaggi dell’Arte, per raccontare, interpretare e realizzare opere che esprimessero il dolore dei bambini che hanno negli occhi l’orrore delle guerre.

Contesteco Exhibition espone opere d’arte di riciclo creativo di artisti fuori concorso, legati al concetto di transizione ecologica e riciclo creativo, tra cui Laura Buffa e Norberto Cenci, i video/documentari di Luis Murrighile di Silence Magazine e il video di Donatella Fabbri.

1943 - 2023: I Bombardamenti sui civili è l’esposizione delle opere della VI edizione del concorso per le scuole per la Giornata Nazionale delle vittime civili delle guerre e dei conflitti nel mondo dal titolo **1943-2023: I Bombardamenti sui civili** - Anno Scolastico 2022/2023, organizzato dall’Associazione Nazionale Vittime Civili di Guerra in collaborazione con il Ministero dell’Istruzione e del Merito.

In occasione della Giornata Nazionale delle vittime civili delle guerre e dei conflitti nel mondo, istituita in Italia con la legge 25 gennaio 2017 n. 9, gli studenti, accompagnati dalle parole degli insegnanti, hanno accolto l’invito a immergersi nella disperazione causata dai conflitti, che non distingue luoghi ed epoche. Le espressioni arti-



stiche di ogni tipologia e i supporti più diversi sono stati gli strumenti utilizzati per condividere gli incubi del dolore e i suoni del terrore, per rappresentare la polvere, sollevata dalla distruzione. I ragazzi hanno accolto con entusiasmo questo invito al ragionamento collettivo, dando origine a una voce corale rivendicante un futuro di pace. Le opere partecipanti a Contesteco 2023, col consenso dell’artista, saranno battute all’asta per beneficenza; il ricavato andrà in favore di **SOS Villaggi dei Bambini**, organizzazione impegnata da 60 anni in Italia affinché i bambini e i ragazzi che non possono beneficiare di adeguate cure genitoriali crescano in una situazione di parità con i propri coetanei, concretizzando appieno il proprio potenziale e la possibilità di vivere una vita indipendente (www.sositalia.it). L’esposizione fotografica **Obiettivo Terra-La difesa del mare**, in collaborazione con la Fondazione UniVerde e la Società Geografica Italiana e con il Patrocinio di MareVivo, è visibile tutti i giorni presso lo Spazio Espositivo Diffuso che diventa HUB di scambio Socio-Culturale in cui poter incontrare persone, raccontando e proponendo in modo diverso cultura, arte e intrattenimento.



PREVENZIONE DEGLI INCENDI AL SAFETY EXPO 2023

Safety Expo 2023, la fiera nazionale sulla salute e sicurezza sul lavoro e sulla prevenzione incendi, dedicherà nei prossimi **20 e 21 settembre a Bergamo Fiera** ampio spazio e approfondimenti insieme ad esperti del settore agli aspetti della **gestione della sicurezza e alla cultura della prevenzione**

Il 20 settembre, l'evento organizzato dalla **rivista Antincendio in collaborazione con il Corpo Nazionale dei Vigili del Fuoco** tratterà gli aspetti della gestione della **sicurezza nelle strutture sanitarie e nelle RSA**, proprio con la consapevolezza che il livello di civiltà di uno Stato si misura dalla cura e attenzione che riserva alle persone più fragili, e alla **progettazione antincendio delle facciate**, riflettendo insieme ai professionisti su quale può essere l'impatto delle ristrutturazioni sulla sicurezza degli edifici e sul nuovo sistema di classificazione della reazione al fuoco dei prodotti da costruzione (D.M. 14 ottobre 2022).

Inoltre, verranno approfondite **le nuove normative di prevenzione incendi** emanate nel corso dell'anno con particolare attenzione alle attività di trattamento rifiuti, ai locali di pubblico spettacolo (la nuova RTV), alle autorimesse, al nuovo sistema di classificazione della reazione al fuoco e verranno rappresentati esempi applicativi con il **Codice di Prevenzione incendi**.

I fatti di cronaca continuano a riportare l'attenzio-

ne dei media, delle istituzioni e della società civile sull'importanza della prevenzione antincendio e della sicurezza. Tra i più clamorosi e recenti, il rogo nella RSA a Milano lo scorso 7 luglio, che è costato la vita a sei persone ed ha provocato l'intossicazione di 81 anziani, l'incendio di un palazzo in ristrutturazione nel quartiere Colli Aniene a Roma che ha provocato un decesso e 14 feriti. Tragedie che costringono tutti a riflettere sul fatto che la sicurezza e la prevenzione non sono un aggravio di costi per le strutture e le aziende ma un investimento sulla vita.

Safety Expo, organizzato da EPC Periodici in collaborazione con le riviste "Antincendio" e "Ambiente & Sicurezza sul lavoro" e con l'**Istituto Informa**, dal 2016 dà il suo ininterrotto e fondamentale contributo per rafforzare in Italia la cultura della sicurezza volta a ridurre gli infortuni sul lavoro. Un appuntamento che chiama al confronto diretto istituzioni, associazioni e i più qualificati esperti dei settori di riferimento. Una due giorni divenuta di anno in anno sempre più attesa e partecipata, come dimostrano i dati registrati nell'edizione 2022: 270 aziende espositrici, 9.000 presenze, 100 eventi fra convegni, seminari, corsi di formazione e addestramento pratico. E le iscrizioni ad oggi mostrano un ulteriore incremento degli espositori e dell'offerta di soluzioni tecniche e di prodotti innovativi del mercato dell'antinfornistica e dell'antincendio.

www.safetyexpo.it



XXX CONCORSO CERAMICA CONTEMPORANEA "MEDITERRANEO" A GROTTAGLIE ESPOSIZIONE DI 38 OPERE INTERNAZIONALI

Grottaglie è nota a livello internazionale come "Città della Ceramica" per la sua storia di **arte del vasaio** e per l'unicità del suo "Quartiere delle Ceramiche". Dal 1971 ospita il Concorso di Ceramica Contemporanea Mediterraneo, la cui prima edizione fu inserita nell'ambito della XII Mostra della Ceramica. Dal 2004 l'evento è stato organizzato ininterrottamente.

Con le sue oltre settanta botteghe in attività, sorge su una gravina dove, in tempi remoti, si è sviluppato il mondo sotterraneo di una civiltà rupestre.

Con gli anni il Concorso di Ceramica Contemporanea Mediterraneo "ha rafforzato la sua funzione di strumento di ricerca e di approfondimento delle espressioni artistiche della cultura delle genti mediterranee", ottenendo importanti riconoscimenti nazionali e collaborazioni con realtà museali nazionali e internazionali.

Tutte le opere vincitrici, realizzate da artisti di fama nazionale e internazionale, sono confluite nella Sezione Contemporanea del **Museo della Ceramica di Grottaglie**. L'esposizione, visitabile

nell'ex Convento dei Cappuccini, rappresenta un significativo patrimonio artistico di proprietà comunale, visitato da migliaia di turisti, studiosi, artisti e amanti dell'arte ceramica. Attraverso la ceramica, gli artisti "esprimono la loro visione di Mediterraneo, intrecciando elementi storici, culturali, naturalistici e sociali" entrando a far parte di una prestigiosa comunità artistica.

Una giuria di esperti ha valutato le 38 opere in concorso, premiando quelle che spiccano per innovazione e contemporaneità. **Golden Rock organic 4** di **Karima Duchamp** (Francia) si è aggiudicato il **primo premio della ceramica**, con la motivazione: "*Il manufatto riassume perfettamente la struttura concettuale di una scultura ceramica con richiami organici, materici, decorativi e tecnici in un'armonica lettura d'insieme*". Questo il giudizio espresso dalla giuria composta da Claudia Casali, direttrice del Museo Internazionale delle Ceramiche in Faenza; Vasi Hirdo, redattore capo della rivista indipendente *Ceramics Now* che dal 2010 promuove l'arte ceramica contemporanea nel mondo, Marco Maria Polloniato, curatore della XXX edizione del Concorso di Ceramica Contemporanea "Mediterraneo" e storico dell'arte, **Ciro D'Alò** sindaco di Grottaglie e **Emanuele di Palma**, pre-



sidente della Bcc San Marzano.

Il **premio mostra personale** è andato invece a **On relations: On adjusting, on mismatching and the difficult art of maintaining a balance** di **Monika Patuszyńska** (Polonia): *“un’opera che verte sul complesso principio di equilibrio delle parti, difficile da mantenere in una composizione scultorea”*.

L’esposizione sarà visitabile fino all’8 ottobre nelle sale del Castello Episcopio. Sono 38 le opere internazionali provenienti dalla Polonia, dal Giappone, dall’Inghilterra, dalla Lituania, dagli Emirati Arabi, dalla Germania, dalla Romania e dall’Italia che potranno essere ammirate.

Castello Episcopio, Piazza Immacolata

fino all’8 ottobre 2023

Lunedì 15:30 - 20:30;

dal martedì al venerdì 10:30 - 20:30;

sabato e domenica 10:30 - 22:00.

Biglietto 4€; ridotto 2€ (dai 15 ai 25 anni e per gruppi di almeno 15 persone);

1 euro (dai 6 ai 14 anni);

gratuito fino a 5 anni, guide turistiche

abilitate, giornalisti accreditati, soci ICOM,

disabili con accompagnatori,

possessori tessera ARTSUPP

auto Lift
system

LIVELLATORE
AUTOMATICO
ELETTROMECCANICO



**GARANZIA
3 ANNI**

AFFIDABILITÀ GARANTITA NEL TEMPO

- Ottimo rapporto qualità-prezzo
- Livellamento automatico
- Nessun problema a temperature sotto zero (Funzionamento elettromeccanico - no olio)
- Evita ovalizzazione pneumatici
- Facilita il cambio gomma
o montaggio catena da neve
- Peso totale contenuto
- Staffe per tutti i tipi di mezzi

Forza di spinta (singolo piedino)	2500 Kg
Corsa utile sollevamento	150 mm
Max livellamento	> 4° (8%)
Peso Totale Kit	50 Kg

TESA electronic and special devices

Contattaci per conoscere il centro di installazione più vicino.
Maggiori informazioni e filmato dimostrativo su:

www.tesaitaly.com

Tesa snc Pescara Italy - Tel. 085 4175602 - info@tesaitaly.com



A MARINA DI RAVENNA UNA VACANZA TRA NATURA E STORIA

A cura di Tania Turnaturi





Al porto turistico di **Marinara** racchiuso dalle due dighe foranee che penetrano in mare per 3 km, l'ormeggio è sicuro in qualunque condizione atmosferica e si passeggia avvolti dalla spuma della risacca satura di salsedine.

La sera, imperdibile l'esperienza sensoriale all'**Aguardiente**, rum bar che **Jimmy Bertazzoli** ha elevato a locale tra i più forniti d'Europa per i distillati bianchi, appassionandosi viepiù negli innumerevoli viaggi di ricerca sulla cultura caraibica della distillazione della canna da zucchero. "Il rum è un distillato del sentimento dei popoli - afferma -. Nel mio locale anche l'offerta gastronomica affianca la qualità dei distillati con oltre 2000 referenze visibili sugli scaffali, e d'inverno il profumo del mare penetra la nebbia".

A Marina di Ravenna l'iniziativa imprenditoriale di una giovane coppia, **Laura Sillato e Michele Casadio**, sta dando impulso a questo centro della riviera romagnola mai aggredita dal turismo di massa, avendo mantenuto un profilo discreto dove vivere esperienze turistiche di qualità.

Costeggiata dalla rigogliosa pineta dunale che fa da cintura agli stabilimenti balneari e ai locali di tendenza, la località ha preservato le spiagge, le valli e

le pialasse con il loro sistema idrico in osmosi con il mare, avendo privilegiato uno sviluppo economico legato al porto, all'industria e alla trasformazione manifatturiera, piuttosto che al turismo modello riminese.

Laura e Michele promuovono l'immagine e le peculiarità del territorio in sinergia con la propria attività imprenditoriale, in una visione collettiva (diremmo olistica) del fare impresa proponendo uno specifico progetto alla **Regione Emilia-Romagna**, in collaborazione con altre realtà locali, in primis la **Pro Loco**. Per incrementare la ricettività hanno riaperto l'**Hotel Alba** dei nonni e gestiscono il **Finisterre Beach**, dove la sera i piatti gourmet dello chef **Mattia Borroni** portano in tavola pietanze che rispettano le materie prime, di cui molte provenienti dall'orto dello stabilimento. Sono piatti che stupiscono per abbinamenti e presentazione, pur nella loro semplicità compositiva con prodotti locali e pesce del territorio da pesca sostenibile, e il martedì la cena si trasforma in picnic sulla spiaggia con musica live. È divenuto ormai un must dell'estate in riviera, il **Woodstock Beach Festival** dedicato alla musica e all'arte, che dal 2016 tra il 15 e il 18 agosto propone varia cultura musicale, musica live, dj set, esposizioni d'arte e laboratori, in cui anche i giovani musicisti trovano spazi espressivi.

Un'esperienza sulla protezione ambientale è la visita al **Cestha**, centro sperimentale per la tutela degli habitat che sviluppa programmi di conservazione delle specie attraverso il recupero della fauna ittica rimasta accidentalmente intrap-

Bagno Finisterre

polata nelle reti dei pescatori, da reimmettere nell'ambiente naturale. Sito nell'antico mercato del pesce, dismesso con l'ampliamento del porto commerciale, è attivo dal 2016. Una sessantina di tartarughe marine *Caretta caretta* nuotano nelle vasche, curate da specialisti e ricercatori che, sensibilizzando i pescatori, ogni giorno accolgono anche cavallucci marini e grappoli di uova di seppia in attesa della schiusa, che la seppia attacca alle reti nel momento in cui viene pescata, per metterle in salvo. Nei secchi con l'acqua costantemente ossigenata, dopo la schiusa galleggiano minuscole seppioline che verranno immesse in mare rinfoltendo la popolazione.

Marina di Ravenna, il cui toponimo fu attribuito nel 1930 al villaggio di pescatori situato a destra del **canale Candiano**, è collegata da un servizio di traghetti alla sponda opposta che mantiene la denominazione Porto Corsini.

Oltre al canale, il complesso sistema idrografico comprende le due **pialasse** (dal veneto "piglia" e "lascia" che indica il movimento delle maree sfruttato dai pescatori e dai proprietari dei capanni di pesca lungo i canali) che l'affiancano (**della Baiona** a nord e **dei Piomboni** a sud), e una rete di canali artificiali.

Con l'imbarcazione del comandante Dover attraversiamo la pialassa della Baiona, laguna di 1100 ettari a ridosso della Pineta di San Vitale che fa parte del **Parco regionale del Delta del Po**, formata da bacini soggetti a variazione di marea e bacini di acqua dolce. Solcata



Cestha



Tartaruga



Cavalluccio marino



Uova di seppia



Gnocchetti con bisque di crostacei, melissa, tartare di gamberi e bottarga

da una rete di canali che confluiscono verso il porto del canale Candiano da cui entra con la marea l'acqua dell'Adriatico, presenta un alto indice di biodiversità ed è meta di escursioni naturalistiche, cicloturismo, pesca sportiva e sport velici. Navigando ad andamento lento in questo sito rifugio di uccelli migratori e specie nidificanti, si avvistano colonie di **fenicotteri** che disegnano una nuvola rosa alzandosi in volo, eleganti gabbiani reali, garzette, aironi, albarelle, cormorani, beccacce di mare e molte altre specie. Le **tamerici** orlano le acque salmastre dei canali, privati dell'apporto di acqua dolce con lo spostamento più a nord della foce del fiume Lamone negli anni '60. Giunti all'**Isola degli Spinaroni**, toponimo derivante dall'olivello spinoso molto diffu-



Fenicotteri



Isola degli Spinaroni



Capanno di pesca



Pialassa

so quando le acque non erano salmastre, facciamo sosta al Capanno dei partigiani (ristrutturato con i fondi europei) dove i volontari dell'**Anpi** ci accompagnano in un viaggio nella Storia raccontando come l'isola abbia svolto un ruolo strategico per la resistenza partigiana durante la liberazione di Ravenna, quando alla fine del '44 il movimento partigiano vi stabilì una base clandestina del Distaccamento "Terzo Lori".

Da questa base, **partigiani e staffette** guidarono la **Battaglia delle Valli** che il 4 dicembre consentì agli alleati l'ingresso a Ravenna.

Tra aprile e maggio l'isola è visitata da circa 1200 studenti e da 800 villeggianti tra giugno e settembre, su prenotazione.

Oggi la presenza turistica a Marina di Ravenna, come ci informa il **Presidente della Pro Loco Marino Moroni**, si concentra nei due campeggi, immersi nella pineta e dotati di 1300 piazzole l'uno, il Rivaverde



Hotel Alba

Family Camping Village Club del Sole e il Villaggio Camping Piomboni, ma un buon segmento turistico è anche quello dei crocieristi che sbarcano dalle grandi navi attraccate all'imbocco del canale Candiano a Porto Corsini, che le dighe foranee proteggono dall'insabbiamento.

Finisterre Beach

Viale delle Nazioni, 242/c
Tel.: 3492841775

Club del Sole Rivaverde Family Village

Viale delle Nazioni, 301
Tel.: +39 0544 531084

Villaggio Piomboni

Viale della Pace, 421
Tel.: +39 0544 530230

UN VIAGGIO HI-TECH sotto le stelle



Apparecchiature elettroniche innovative, affidabili e intuitive
per un'esperienza d'avanguardia all'interno del tuo camper.





Aquila Palazzo Pica Alfieri

AQUILA: UNA CITTÀ CHE RIVIVE, COLTA E ATTRATTIVA

A cura di Franca Dell'Arciprete Scotti

Ai piedi dello spettacolare massiccio del Gran Sasso, la ricca storia e la moderna vivacità di Aquila, capoluogo d'Abruzzo

Il corso principale è pieno di movimento. Bambini, coppie, compagnie di ragazzi.

Piazzette dove si cena all'aperto con arrosticini e ricchi taglieri. Suonatori improvvisati che rallegrano il passeggio. I portici di nobili palazzi imponenti esprimono una perfetta architettura razionalista. Siamo ad Aquila, o L'Aquila, secondo il nome che aggiunse l'articolo negli anni '20 del '900: nome allusivo, comunque, ma non al rapace, come si penserebbe, bensì alle "acque", di cui la città è ricchissima.

Capoluogo d'Abruzzo in una cornice di montagne, città sorprendente nella sua allegra vivacità. Infatti, ripresasi dal trauma del sisma del 2009, il cuore della città torna a pulsare.

E L'AQUILA È PRONTA AD ACCOGLIERE TURISTI, APPASSIONATI DI ARTE E DI STORIA.

Perché L'Aquila è una città ricchissima di arte e di storia.

Fondata nel 1254 con il sigillo di Corrado IV di Svevia, riunendo castelli e villaggi sparsi, seconda città del Regno di Napoli, visse la sua epoca d'oro nel '400 e nel '500.

Fonti di ricchezza erano la coltivazione del prezioso zafferano e la transumanza, quel fenomeno economico e sociale per cui ogni anno milioni di pecore scendevano dalle montagne e, passando dal Tratturo magno, arrivavano alla Dogana di Foggia per svernare nel Tavoliere. Lo zafferano e la lavorazione della lana, oltre alla proprietà di enormi greggi, generavano grandi ricchezze: da qui la committen-



Aquila fontana luminosa

za di opere d'arte, chiese imponenti e grandiose.

Le testimonianze più importanti di quel periodo sono al Mund'A, il Museo Nazionale d'Abruzzo che conserva preziose opere del '400, statuaria in legno e terracotta, polittici in oro dipinti su tavola.

Oltre alle chiese con meravigliosi soffitti a cassettoni intarsiati, paliotti di altare dorati, interni ricostruiti in stile tardo barocco, appaiono magnifici palazzi, anche questi ricchi di una lunga storia, costruzioni e modifiche: come il **palazzo Pica Alfieri**, dove hanno soggiornato principi e regnanti, e oggi splendido di arredi, quadri, tappezzerie, soprammobili.

Tra le numerose chiese dell'Aquila che, insieme con le 99 cannelle della famosa Fontana, ricordano la potenza delle famiglie fondatrici, almeno due sono imperdibili, San Bernardino e Collemaggio.

PROPRIO COLLEMAGGIO HA UNA STORIA SINGOLARE.

Nel 1288 l'eremita Pietro da



Aquila corteo storico

Morrone fece costruire la basilica di Santa Maria di Collemaggio, grande esempio di arte romanica, dove poi fu incoronato Papa con il nome di Celestino V, il Papa del “gran rifiuto”.

Nel 1294 Celestino emanò una bolla pontificia, con la quale concesse un’indulgenza plenaria e universale, la cosiddetta Perdonanza, a tutti coloro che fossero entrati nella basilica tra le sere del 28 e del 29 agosto di ogni anno, il primo Giubileo della storia.

Oggi la **Perdonanza celestiana, patrimonio immateriale dell’Unesco dal 2019**, è una manifestazione che richiama migliaia di persone a L’Aquila in tutta l’ultima settimana di agosto. Un altro periodo d’oro di L’Aquila molto più recente è stato quello del ventennio.

Un personaggio fondamentale, Adelchi Serena, Podestà e poi Ministro dei lavori pubblici durante il Fascismo, sognò la “**grande Aquila**”.

Da qui le magnifiche costruzioni in puro stile razionalista, i portici per godere la città a passeggio, la Fontana luminosa, una delle icone della città.

E poi la **prima funivia che andava da Assergi a Campo Imperatore**, a circa 2000 metri di altezza, per realizzare l’idea



Abruzzo Gran Sasso Corno Grande



Abruzzo verso Campo Imperatore

di una Cortina del centro Italia, a un’ora di strada da Roma. Infatti l’Aquila è circondata da **monti imponenti, alti fino a 3000 metri, le cime più alte degli Appennini e del Parco Nazionale del Gran Sasso e Monti della Laga.**

Sono il Corno Grande e il Corno Piccolo, il Monte Camicia e il Monte Bolza che attraggono in

tutte le stagioni: in estate e primavera con le fioriture coloratissime e i prati erbosi, in autunno e inverno con il freddo pungente, le abbondanti nevicate, le magnifiche piste da sci innevate tutte naturalmente.

Oggi si arriva in alto con la nuova funivia.

In cima a **Campo Imperatore** il famoso hotel protagonista del



Abruzzo panorama da Rocca Calascio



Abruzzo Castel del Monte

blitz dell'esercito tedesco che liberò Mussolini, un museo della Funivia, un ostello e soprattutto l'Osservatorio astronomico, collocato qui perché ci sono delle condizioni osservative ottime e il cielo è molto trasparente.

La strada che da l'Aquila porta in alto sul Gran Sasso è affascinante e panoramica, disseminata di borghi uno più bello dell'altro.

Sono ad esempio **Castel del Monte**, tra i borghi più belli d'Italia, che nel centro storico, tra

vicoli e vicoletti, sporti e sottopassaggi, propone il Museo Etnografico sugli usi e i costumi della gente "castellana", l'attività dei pastori, la lavorazione della lana, le tradizioni religiose, gli arredi d'epoca, i forni a legna della comunità.

www.borgocasteldelmonte.com

Oppure **Santo Stefano di Sessanio**, anche questo tra i Borghi più belli d'Italia, che paradossalmente si è conservato intatto e suggestivo, proprio perché soggetto a spopolamen-



Abruzzo Castel del Monte - scorcio

to. Da qui l'interessante esperimento della Società Sextantio, che ne ha rilanciato un nuovo sviluppo turistico nella forma dell'albergo diffuso.

E oggi Santo Stefano di Sessanio è diventato una meta attrattiva per un turismo sofisticato ed esigente. www.sextantio.it

Oppure infine la spettacolare **Rocca Calascio**, definita dal National Geographic tra le 10 più belle rocche del mondo, un vero nido d'aquila.

Ci si arriva con un po' di pazienza e di fatica. Ma la fatica è ripagata dallo spettacolo memorabile dalla terrazza: orizzonte infinito, paesi sparsi, cime imbiancate.

Si capisce qui come mai **l'Abruzzo sia una regione amatissima dalle produzioni cinematografiche**.

Vallate e montagne sono state spesso scenario d'eccezione per film e spot pubblicitari, dai "western all'italiana" a Il deserto dei Tartari, da Ladyhawke con Rutger Hauer e Michelle Pfeiffer, a Il nome della rosa con Sean Connery e The American con George Clooney.



Abruzzo Campo Imperatore Osservatorio Astronomico

Proprio la cultura è una oggi delle migliori attrattive dell'Aquila che, grazie alla presenza dell'Accademia di Belle Arti, del Conservatorio, del Centro sperimentale di Cinematografia, offre tante possibilità di valorizzare talenti e creatività.

PANORAMA L'AQUILA: UNA MOSTRA DIFFUSA

Organizzata da Italice e curata da Cristiana Perrella, Panorama L'Aquila è una mostra diffusa che per quattro giorni, da giovedì 7 a domenica 10 settembre, porta l'arte e gli artisti nei luoghi della città. Mette in mostra opere, performance e interventi site-specific di oltre 60 artisti italiani e stranieri di diverse epoche, con visioni, poetiche e linguaggi differenti, dai grandi nomi della Storia dell'Arte a voci internazionali, artisti italiani affermati, mid career ed emergenti.

www.italics.art

LA GASTRONOMIA.

Sapori di terra, ovviamente, nella gastronomia aquilana. La tradizione pastorale abruzzese vive con i suoi piatti di carni

pregiate. Quindi ecco i famosi "arrosticini" di carne di agnello, formaggi saporiti come il canestrato di Castel del Monte, pecorini, caciotte, mozzarelle e la ricotta di pecora, salumi anche molto originali, come il prosciutto di maiale nero o la mortadella di asino. Tra i primi grande abbondanza di lasagne e spaghetti alla chitarra, conditi con sughi ricchissimi di carne e di sapori. Tra i locali da sperimentare per cucina tipica: Elodia in

un palazzo storico, Arrosticini divini per la specialità abruzzese più famosa.

Per soggiornare in città: Mysuite, moderno e accogliente, con ottima ristorazione.

www.mysuitehotel.it

Info turistiche:

www.quilaquila.it

www.welcomeaq.com

www.tastefromabruzzo.com

www.abruzzoturismo.it/it/uffici-iat



Aquila Castel del Monte prodotti



Aquila - arrostiticini

sconti viaggi incontri vantaggi convenzioni sconti viaggi incontr
sconti viaggi incontro vantaggi convenzioni sconti viaggi incontr
sconti viaggi incontro vantaggi convenzioni sconti viaggi incontr
sconti viaggi incontro vantaggi convenzioni sconti viaggi incontr
sconti viaggi incontro vantaggi convenzioni sconti viaggi incontr
sconti viaggi incontro vantaggi convenzioni sconti viaggi incontr
sconti viaggi incontro vantaggi convenzioni sconti viaggi incontr
sconti viaggi incontro vantaggi convenzioni sconti viaggi incontr
sconti viaggi incontro vantaggi convenzioni sconti viaggi incontr
sconti viaggi incontro vantaggi convenzioni sconti viaggi incontr

Tweet
GLI AMICI DI TURISMO ITINERANTE



SCONTI, VIAGGI, INCONTRI

Liberi per scelta

NOME E COGNOME:

INDIRIZZO:

N. TESSERA:

VALIDITA': fino al



**LA TESSERA DEGLI AMICI
DI TURISMO ITINERANTE**



Monaco di Baviera Frontone

MONACO DI BAVIERA: SCOPRIRE QUARTIERI DI TENDENZA

Da Schwabing alla Kunstareal: gli imperdibili
quartieri trendy di Monaco di Baviera

A cura di Franca Dell'Arciprete Scotti

Se avete intenzione di visitare Monaco di Baviera in occasione del famoso Oktoberfest, che si svolgerà dal 16 settembre al 3 ottobre, ecco un bell'itinerario meno conosciuto, nella splendida capitale della Baviera.

Monaco infatti, già ben conosciuta per le sue Fiere, tra le più importanti d'Europa e per i mercatini di Natale, oltre al centro storico, riserva molti altri punti di attrazione in altre zone.

Ultima tendenza è proprio quella di scoprire i quartieri più defilati, lontani dall'animazione vivacissima delle centrali zone pedonali. Qui si respira un'altra aria, si passeggia lentamente in viali alberati, ci si ferma a lungo in caffè e pasticcerie, si scoprono atmosfere nuove, ma anche la storia stessa della città.

Di grande tendenza oggi **la riscoperta di Schwabing, il quartiere a nord**, famoso un tempo per la presenza di artisti ribelli, squattrinati e all'avanguardia. Fin dalla sua costituzione, nel 1890, qui si pensava in modo più progressista e si amava più liberamente.

Frank Wedekind, Rainer Maria Rilke, Vasilij Kandinskij, Alexej Jawlensky, Gabriele Münter si incontravano qui e qui discutevano come catturare il presente in modo nuovo.

Qualche targa qua e là ricorda questi nomi, un tempo sconosciuti, poi diventati protagonisti dell'arte mondiale.

Se non si vive più l'atmosfera vibrante e rivoluzionaria anni '20, perché oggi Schwabing è un quartiere decisamente chic e residenziale, rimane tuttavia l'impronta stilistica di quel periodo.

Tra le vie Franz-Josephstrasse, Romerstrasse, Ainmillerstrasse



Monaco di Baviera Pinacoteca



Monaco di Baviera Carillon Rathaus



Monaco di Baviera facciata Liberty



Monaco di Baviera birreria storica

e la Wedekindplatz, in una passeggiata col naso all'insù si scoprono **splendide facciate liberty, o Jugendstil**, secondo la definizione di questo stile in Germania: stucchi floreali, balconi in ferro battuto, medaglioni in blu e oro, silhouette stilizzate. L'Ufficio del turismo si occupa di organizzare tour guidati decisamente consigliabili per trovare le "chicche" più nascoste e anche per sentir raccontare episodi curiosi. Il ricordo di Kandinski e Gabriele Münter ci porta al **famoso movimento Der Blaue Reiter o Il Cavaliere azzurro**, che proprio qui ebbe la sua culla. A Monaco c'è un altro luogo



Monaco di Baviera quartiere Liberty



Monaco di Baviera Kunstareal Propilei



Monaco di Baviera quartiere Liberty

topico per scoprirlo: è la **Städtische Galerie**, che ha sede nella Haus Lenbach, costruita nello stile delle ville fiorentine.

Al secondo piano meravigliose testimonianze del movimento con circa 100 capolavori di Kandinsky, oltre a Klee, Marc e Macke, davvero dirompenti rispetto all'arte accademica di inizio '900.

La Galleria rientra in pieno nel **quartiere Kunstareal, che è un paradiso per gli appassionati di arte.**

Si deve al genio lungimirante e certo un tantino megalomane di **Ludovico I di Baviera** la costruzione di un intero quartiere dedicato alla raccolta delle sue strabilianti collezioni.

Così nacquero alla fine dell'800, uno vicino all'altro, alcuni dei più importanti musei di Monaco, **la Glyptothek, la Alte Pinakothek, il Museo di Mineralogia, la Raccolta di Antichità Classiche:** una concentrazione unica di musei e spazi artistici di alto livello, un inno al potere della cultura.

L'architetto Leo von Klenze scelse lo stile neoclassico, colonne doriche, timpani, coronamenti di statue a somiglianza della grandezza dell'arte greca.

Per chi volesse godere tutte queste ricchezze di arte e cultura non basta una settimana, anche per non essere travolti da una "sindrome di Stendhal". Settimana che a Monaco passa facilmente.

Si può passeggiare nei magnifici giardini come l'Englischer Garten, o il Parco di Nymphenburg, fare shopping nel centro pedonale e nelle vie più eleganti come la Maximilianstrasse, visitare le sorprendenti chiese barocche, scoprire il **teso-**



Monaco di Baviera Oktober Fest

ro dei Wittelsbach nella **Schatzkammer** che lascia senza fiato, fermarsi nelle ore previste a vedere il carillon del Neues Rathaus, il più grande della Germania, sostare nella famose enormi birrerie.

Da non perdere in centro **la Augustiner e la più antica Hofbrauhaus** del 1589, visitate da migliaia di turisti, anche solo per il piacere di fotografare.

E dopo una sosta nelle birrerie storiche, è l'ora di passare la serata negli enormi tendoni dell'**Oktoberfest**, che ospitano anche 10.000 persone a tavola, un pubblico gaudente e buongustaio.

Non solo birra e salsicciotti per tutti i gusti, ma anche un pubblico variopinto che sarà un paradiso per gli appassionati fotografi.

Una originale mostra: fino al 7 ottobre **il Flower Power Festival** trasforma Monaco di Baviera in un vero e proprio tripudio floreale.

“Celebrare la natura in città” è il motto con cui più di 200 organizzatori danno libero sfogo alla loro creatività: innumerevoli fiori nei parchi, nei giardini, nelle piazze e sulle tele, arte floreale nelle piccole gallerie e negli spazi artistici, cene a base di fiori.

ATTENZIONE ALLA SOSTENIBILITÀ.

Il governo tedesco nazionale e regionale pone particolare attenzione al tema della sostenibilità, non solo nell'enorme patrimonio naturale, ma anche nelle città.

Fra le metropoli green spicca anche Monaco di Baviera, città dallo stile di vita elegante e rilassato che ha saputo valorizzare il suo patrimonio boschivo anche in pieno centro come nel parco Englischer Garten, attraversato dalle acque pulite e cristalline dell'Isar. Oltre a trasporto pubblico e ciclabilità, i sistemi di mobilità



Monaco di Baviera birreria



Monaco di Baviera Augustiner

verde includono anche servizi quali il noleggio gratuito di bici-cargo per coniugare, ad esempio, tour culturali e shopping, e i percorsi escursionistici urbani.

In crescita è anche l'attenzione riservata ai prodotti regionali, ad esempio nelle caffetterie che utilizzano solo caffè di torrefazioni locali, nei locali gourmet climate-friendly e nei ristoranti specializzati in piatti vegani esclusivamente regionali.

Gli indirizzi sono disponibili nella speciale Guida alla Sostenibilità del sito "Simply Munich" insieme a molte altre informazioni pratiche.

CONSIGLI DI VIAGGIO:

Ottimo per soggiornare a Monaco e visitare a piedi tutto il centro storico e il Quartiere dei Musei, l'hotel Marienbad.

Il Marienbad ha ospitato personaggi come Clara Schumann, Rainer Maria Rilke, Sigmund Freud e tra gli altri anche Giacomo Puccini.

Hotel Marienbad, Barer Strasse 11, www.hotelmarienbad.de
Per muoversi in città, ottime le welcome card, con biglietto integrato per il servizio di trasporto pubblico, e scoprire le maggior parte delle attrazioni turistiche.

www.simply-munich.com/card-turistiche

Per vivere in pieno esperienze di viaggio sostenibili in Germania, e in Baviera in particolare, si può consultare il sito **Feel Good in Germany**.

Nel sito si trovano anche hotel, campeggi, ristoranti e altre strutture di ospitalità e ristorazione con certificazione di sostenibilità.

www.germany.travel/en/feel-good/sustainability.html

Tutte le info turistiche: www.munich.travel/it, www.germany.travel/



Monaco di Baviera Tesoro Wittelsbach



Monaco di Baviera Tesoro Wittelsbach



Monaco di Baviera Mercato gastronomico

#visitlosinj

LOST IN
beauty

LOŠINJ 

ISLAND OF VITALITY



KVARNER
La diversità è bella


CROAZIA
Piena di vita

carthago[®]

Das Reisemobil.

NUOVO CARTHAGO C-TOURER T/I 145 RB LE, UNA VERA MERAVIGLIA DI SPAZIO



C-TOURER I 145 RB LE SUPERIOR MB

**IL NUOVO CARTHAGO, COMPATTO E COMODO,
È UN PUNTO DI RIFERIMENTO PER I CAMPER
SEMINTEGRALI E INTEGRALI SU SPRINTER E DUCATO**

**Un design rinnovato sul retro, modello T su Mercedes
disponibile come optional in nero metallizzato.**

**Pianta: massimo comfort per zona notte, bagno, cucina e
gruppo sedute.**

**Versione top del c-tourer I 145 RB LE superior con lo stile
“nuovo”.**

Due veicoli base con due motori e riduttori.

**La versatilità raggiunge la perfezione – il nuovo c-tourer 145
RB LE in versione “lightweight” e “comfort”.**

I numerosi vantaggi dell'esclusivo DNA Carthago.

Offre tutte le caratteristiche di un liner, è incredibilmente compatto e decisamente versatile: il nuovo Carthago c-tourer T/I 145 RB LE unisce una serie di caratteristiche a uno splendido camper di categoria Premium: con il massimo comfort entro dimensioni minime. Disponibile come camper semintegrale o integrale su due diversi veicoli base e come integrale anche come optional nella linea con equipaggiamento eccezionale a livello tecnico ed estetico “superior”, il nuovo modello con le sue numerose varianti com-



C-TOURER I 145 RB LE

pone una flotta completa e crea quasi una gamma nella gamma.

Il nuovo Carthago c-tourer T/I 145 RB LE in parole-chiave

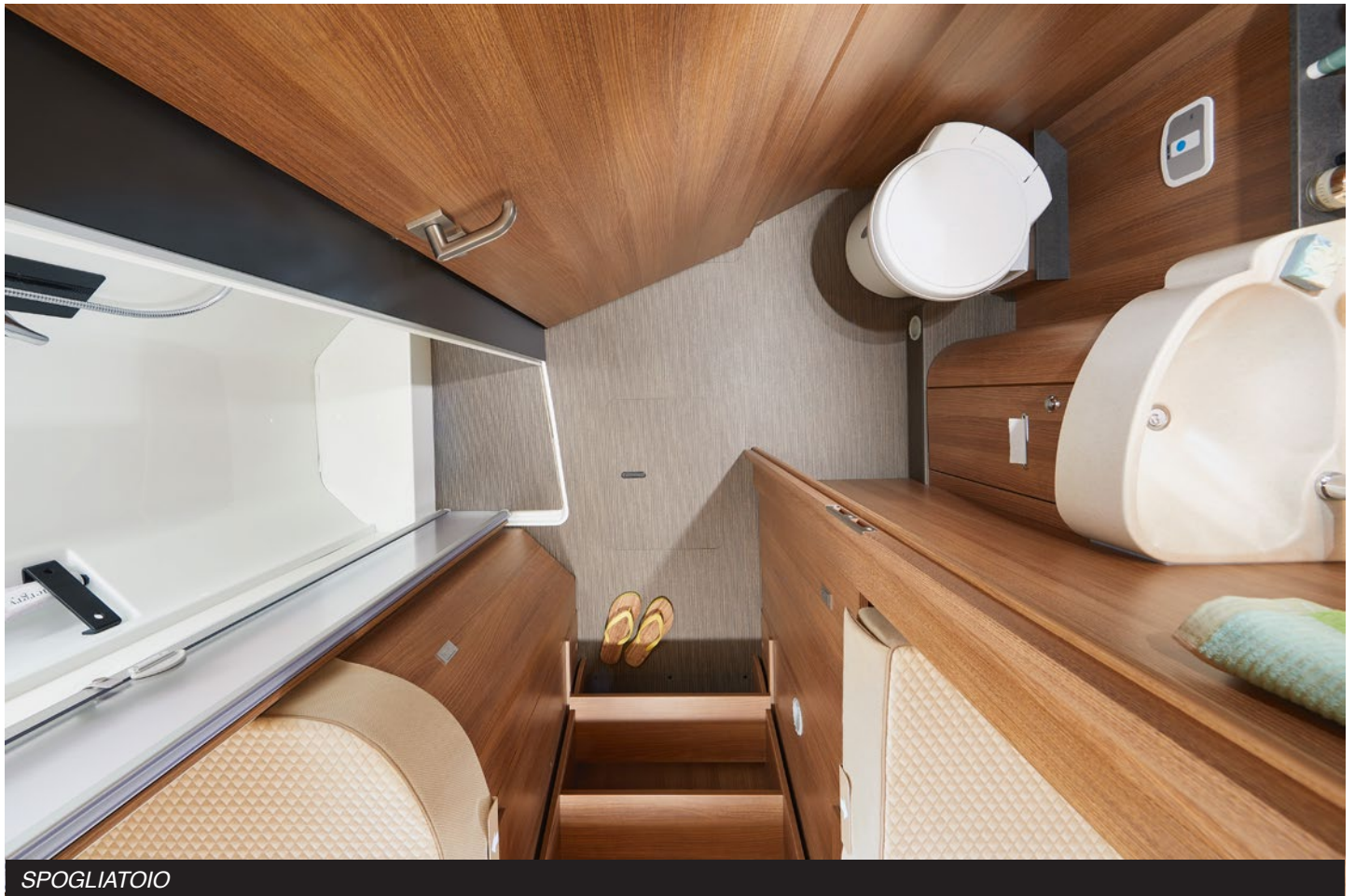
Il nuovo modello in breve: letti singoli longitudinali grandi e fissi con lunghezza fino a due metri nella zona notte. Prima un bagno spazioso e la zona spogliatoio tipica del marchio.

Una cucina angolare comfort spaziosa. Il gruppo sedute a L comodo e tipico del marchio con sedile singolo aggiuntivo. Dietro un garage per scooter spazioso, sotto una vera e propria cantina nel doppio pavimento con enorme vano di carico: il nuovo Carthago c-tourer T/I 145 RB LE offre il massimo comfort di guida.

Il tutto nelle dimensioni minime: a seconda della versione e del



ZONA NOTTE



SPOGLIATOIO

veicolo base, la lunghezza del nuovo c-tourer T/I 145 RB LE è di appena 7,00 - 7,18 metri. Il nuovo modello risulta così più compatto di 30 - 50 centimetri rispetto a camper equiparabili, per una maggiore maneggevolezza e un peso ridotto. Montati su Fiat Ducato o Mercedes-Benz Sprinter e nobilitati con telaio ribassato AL-KO, questi modelli sono anche disponibili con massa tecnicamente ammissibile al di sotto delle 3,5 tonnellate, per poter essere guidati con la normale patente B.

Un retro rinnovato, modello T su Mercedes disponibile come optional in nero metallizzato

Ricco di valore internamente, vale la pena anche di dare un'occhiata all'esterno del c-tourer T/I 145 RB LE. Il retro con design Dynamic con montanti angolari ondulati e luci posteriori di carattere con il tipico "C" branding del marchio esprimono una grande

forza. Per il Carthago c-tourer è l'inizio di una nuova era. Tipico di Carthago: il nuovo retro offre vantaggi non solo estetici: la lunghezza interna del veicolo è aumentata di cinque centimetri. Il modello c-tourer T su Mercedes-Benz Sprinter è anche disponibile con vernice nero ossidiana metallizzata invece della vernice di serie bianco artico. Le bandelle laterali e i paraurti posteriori rimangono bianchi.

Pianta: massimo comfort per zona notte, bagno, cucina e gruppo sedute

È una vera meraviglia di spazio: il nuovo Carthago c-tourer T/I 145 RB LE offre il comfort dei Liner senza compromessi sulla lunghezza. La zona notte convince con due grandi letti singoli longitudinali. La superficie massima dei letti è di due metri. I letti si raggiungono facilmente con un gradino di accesso opzionale estraibile e su richiesta si trasfor-

mano in una generosa superficie del letto grazie all'estensione. I due letti sono dotati di materassi e doghe divisi. Con la funzione di sollevamento e una porta scorrevole, gli armadi al di sotto sono facili da raggiungere dall'alto e da davanti. I pensili perimetrali e i ripiani aperti offrono spazio per biancheria e piccoli oggetti.

A questo si aggiunge, nei camper integrali, il letto basculante di serie sopra il cockpit.

Davanti alla zona notte in direzione di marcia a sinistra c'è una cabina doccia, sulla destra la zona combinata toilette e lavandino. Entrambi si possono collegare a formare un bagno spazioso. Grazie a un meccanismo di ribaltamento intelligente, si crea anche il tipico vano spogliatoio Carthago. Su richiesta, una porta scorrevole in legno massello separa il bagno spazioso e il vano spogliatoio dalla zona notte. La cucina angolare comfort offre

un grande vano di carico, un fornello a tre fuochi con coperchio in vetro e un lavello circolare in acciaio inox. Un piano di lavoro rialzato con superficie di lavoro aggiuntiva separa la cucina dal gruppo sedute. Sull'altro lato, il frigorifero Slimtower da 133 litri di volume con apertura su entrambi i lati e a comoda altezza.

Tipico Carthago è il comodo gruppo sedute nella zona anteriore con sedile laterale aggiuntivo. Lo stile finora opzionale "casablanca" nel nuovo c-tourer T/I 145 RB LE è di serie ed è stato ulteriormente rivisitato. Già quando si entra nel camper salta all'occhio il nuovo pannello con retroilluminazione in "anthracite black". Questo dettaglio di stile si trova anche sulla parete tra la cucina e la doccia e come pannello davanti al quadro sopra la porta d'ingresso. La parete verso la zona lavandino ora ha inserti verticali cromati.

Particolarmente evidente è l'enorme schermo piatto da 32 pollici montato in verticale all'ingresso. Per godersi appieno film e programmi TV, si estrae verso l'interno e ruota in posizione orizzontale con un movimento di 90 gradi motorizzato.

Il nuovo Carthago c-tourer T/I 145 RB LE ha ereditato altre caratteristiche pratiche dai suoi modelli simili. Ad esempio il pavimento continuo del soggiorno senza gradini, la scarpiera estraibile nello zoccolo della panca, l'illuminazione d'accento nel vano piedi, il tavolo che si sposta facilmente con un pedale, la macchina del caffè con capsule opzionale, oppure i materassi in schiuma fredda di alta qualità a sette zone nella zona notte e molti altri dettagli che rendono un Carthago unico.

Versione top del c-tourer I 145 RB LE superior con lo stile "nuovo"

Chi vuole qualcosa di particolare,

allora sceglie un camper Carthago. Chi vuole qualcosa di eccezionale, allora sceglie un integrale Carthago nella versione esclusiva "superior". Un nome cui si tiene fede anche con il nuovo c-tourer I 145 RB LE superior. Iniziando da fuori, troviamo i fari anteriori tipici del marchio Carthago Full-LED per anabbaglianti e abbaglianti e la decorazione estesa con le particolari ali sulle pareti laterali.

All'interno, il c-tourer I 145 RB LE superior convince ora con il suo stile moderno ed elegante "nuovo". Gli sportelli dei pensili perimetrali nella zona giorno in estetica bicolore in avorio a specchio e frassino brillante non passano inosservati. Le impugnature degli sportelli sono interne, per dare un'immagine omogenea all'esterno. La parte inferiore dei pensili è in avorio opaco. Altrettanto nuovo e attraente: l'esclusivo elemento di design con l'estetica di pannello acustico sulla parete posteriore della zona lavandino e dietro il sedile laterale in frassino brillante con fughe nere verticali.

Nell'insieme, considerando anche le nuove applique e i ritocchi estetici generali del c-tourer si ottiene un effetto unico, espressivo e di grande gusto della zona giorno nel nuovo Carthago c-tourer I 145 LE superior.

Due veicoli base con due motori e riduttori

Con Fiat Ducato e Mercedes-Benz Sprinter per il c-tourer T/I 145 RB LE sono a disposizione due telai molto apprezzati per i semintegrali ma anche per il modello integrale. Entrambi sono valorizzati dal telaio ribassato AL-KO scelto da Carthago con asse posteriore a carreggiata allargata, presupposto fondamentale per la grande cantina nel doppio pavimento, caratteristiche di guida eccezionali e peso ridotto.

Sono in offerta due livelli di motorizzazione: Ducato da 103 kW (140 CV) e 132 kW (180 CV), Sprinter da 110 kW (150 CV) e 125 kW (170 CV). Tutte e quattro le versioni possono essere dotate di cambio manuale a sei marce o comodo cambio automatico a nove marce, a discrezione del cliente.

La versatilità raggiunge la perfezione – il nuovo c-tourer 145 RB LE in versione "lightweight" e "comfort"

Quando si dice "lightweight" per Carthago è una promessa: il nuovo c-tourer T/I 145 RB LE si può guidare con la normale patente B ed è disponibile con massa massima tecnicamente ammissibile di 3,5 tonnellate.

I numerosi vantaggi dell'esclusivo DNA Carthago

Come ogni Carthago, anche il nuovo c-tourer T/I 145 RB LE in tutte le sue versioni ha i vantaggi del DNA premium Carthago. Vi sono comprese la struttura molto resistente della carrozzeria della classe Premium Liner con pareti laterali in sandwich di alluminio, una piastra del pavimento con parte superiore e inferiore in VTR, un vero e proprio doppio pavimento e un tetto con parte esterna in VTR resistente alla grandine e parte interna in alluminio. Per collegare gli elementi sono presenti i montanti. Altre caratteristiche sono la cantina nel doppio pavimento con vano di carico enorme, il generoso garage per scooter, la distribuzione ottimale del peso, il comfort dato dall'assenza di ponti termici nell'isolamento e l'effetto riscaldamento a pavimento e riscaldamento a parete, per i modelli integrali il concetto di visuale di guida della cabina con specchi esterni in stile bus e una visuale esemplare sulla strada e sui semafori, oltre alla Personality Carthago grazie al design di carattere e inconfondibile.

NOVITÀ

RIVOLUZIONARIA
UNICA

UNA PIANTA INTERNA CHE NON C'ERA MAI STATAI

IL NUOVO C-TOURER I 145 RB LE SUPERIOR

Lasciatevi conquistare dal massimo comfort. La combinazione tra gli esclusivi geni dei Liner e la lunghezza compatta di appena 7 metri, oltre al peso ridotto, soddisfa ogni esigenza. Scoprite la novità assoluta degli interni Carthago in uno stile esclusivo, che porta appunto il nome "nuovo".



Venite a trovarci



IL SALONE DEL CAMPER
CARAVAN ACCESSORI PERCORSI E METE
9-17 Settembre 2023

HIGHLIGHT

- Un'estetica di alta qualità grazie all'esclusivo design esterno e al nuovo posteriore con design "Dynamic"
- Maggiore sicurezza grazie ai fari anteriori Carthago Full-LED con luci diurne LED
- Nuova architettura del mobilio "innovista" con sportelli dei pensili senza maniglie e un'estetica in soggiorno fresca e moderna
- Il più recente stile "nuovo" con contrasti moderni in "anthracite black" associa l'avorio lucido con la decorazione del mobilio in frassino brillante
- Elementi decorativi con estetica a lamelle di grande effetto sulla parete esterna della zona lavandino e sopra il sedile laterale
- Smart TV a LED da 32" nella zona ingresso con supporto a parete comodamente visibile da seduti



Fiat 705 cm | Mercedes-Benz 718 cm



AL-KO



Mercedes-Benz

AL-KO



Info

carthago[®]
Das Reisemobil.

IL NUOVO CAMPIONE DI SPAZIO MALIBU T/I 450 RB LE



MALIBU I 450 RB LE MB

IL PRIMO MALIBU DISPONIBILE A SCELTA SU FIAT DUCATO E SU MERCEDES-BENZ SPRINTER CON TELAIO RIBASSATO AL-KO

Modello integrale con un'estetica rinnovata, nuovo design posteriore, modello T disponibile come optional in nero metallizzato
Pianta interna: comfort assoluto nella zona notte, in bagno, in cucina e nel gruppo sedute
Due veicoli base, ciascuno con due motori e due cambi
Peso: dimensioni compatte sono sinonimo di peso ridotto

Il nuovo Malibu T/I 450 RB LE ha sicuramente un carattere da ammiraglia, anche se non si tratta del camper più grande del rinomato marchio: nonostante la loro costruzione compatta, con una lunghezza di circa sette metri, i nuovi camper integrali e semintegrali offrono caratteristiche di comfort che altrove sono riservate alla classe dei Liner. Prodotto di serie su Fiat Ducato con telaio ribassato di fabbrica, Malibu propone il T/I 450 RB LE come primo modello del marchio anche su Mercedes-Benz Sprinter, arricchito da un tela-

io ribassato AL-KO. Inoltre, l'aspetto dei nuovi modelli è stato perfezionato in termini di stile. Un ulteriore esempio di come Malibu porti i camper della sua categoria a un livello superiore.

Il nuovo Malibu T/I 450 RB LE: le caratteristiche principali

Doppio pavimento completo con vani di stivaggio extra grandi, longheroni incollati su tutta la superficie come giunzione della carrozzeria, superficie del tetto antigraffio in VTR, sottoscocca resistente in VTR, tutto isolato con espanso RTM di alta

qualità, collegamenti elegantemente arrotondati dal tetto alle pareti laterali, telai delle finestre di serie, piante interne convincenti: i Malibu Reisemobile sono un punto di riferimento nel loro segmento per quanto riguarda l'estetica, il comfort e la qualità della carrozzeria e dell'abitabilità.

Con il Malibu T/I 450 RB LE si passa ora al livello successivo. Disponibile come camper semintegrale e integrale, ciascuno su due diversi veicoli base, è caratterizzato da una serie di caratteristiche di comfort su una lunghezza compresa tra 7,00 e 7,18 metri. Letti singoli longitudinali ampi e fissi fino a due metri di lunghezza nella zona notte, un bagno spazioso, il vano spogliatoio tipico del marchio, una spaziosa cucina angolare comfort e, infine, il comodo gruppo sedute a L con sedile singolo aggiuntivo, anch'esso tipico del marchio. Uno spazioso garage per scooter nella parte posteriore, una reale cantina nel doppio pavimento con enorme capacità nella parte inferiore: il nuovo Malibu T/I 450 RB LE offre il massimo comfort di viaggio.

Malibu propone il nuovo T/I 450 RB LE a scelta su Fiat Ducato con telaio ribassato di fabbrica o su Mercedes-Benz Sprinter con telaio ribassato AL-KO, aprendo così un nuovo capitolo per i suoi modelli semintegrali e integrali.

Modello integrale con un'estetica rinnovata, nuovo retro, modello T disponibile come optional in nero metallizzato

Il nuovo Malibu T/I 450 RB LE è un camper del tutto speciale del marchio, come dimostrano



CUCINA AD ANGOLO COMFORT

già le sue caratteristiche esterne. I modelli integrali assumono un aspetto dinamico simile a una visiera, grazie ai montanti anteriori in nero lucido e alle calotte nero opaco per gli specchi esterni in stile bus. In modo discreto, ma inconfondibile per gli intenditori, gli integrali su base Sprinter riportano la stella Mercedes sulla fascia tra i fari. Anche le varianti semintegrali possono essere perfezionate esteticamente: sia che il veicolo base sia Sprinter o Ducato, entrambi i modelli semintegrali del Malibu T/I 450 RB LE prevedono su richiesta una verniciatura della cabina in nero metallizzato, che sottolinea l'eleganza e lo spirito delle versioni T. Lateralmente, il design vanta uno sportello esterno con cerniere interne, in linea con gli altri modelli Malibu per la nuova

stagione dei viaggi. La potenza è sprigionata dal retro Dynamic Design, rivisitato e di grande impatto, con montanti angolari dalle curve vigorose e luci posteriori di carattere. Si preannuncia una nuova era per i Malibu Reisemobile. L'estetica è accompagnata anche da vantaggi pratici: la lunghezza interna aumenta di cinque centimetri.

Pianta interna: comfort assoluto nella zona notte, in bagno, in cucina e nel gruppo sedute

È un vero campione di spazio: il nuovo Malibu T/I 450 RB LE offre il comfort dei Liner nella classe media superiore con una lunghezza non eccessiva. La zona notte convince con due grandi letti singoli longitudinali. La loro superficie raggiunge al massimo i due metri di

lunghezza. I letti sono facilmente accessibili grazie a un gradino estraibile opzionale e possono essere trasformati secondo le proprie esigenze in un'ampia superficie di sdraio grazie a un'estensione. Entrambi i letti dispongono di materassi e reti a doghe separati. Grazie a una funzione di sollevamento e a una porta orientabile, gli armadi guardaroba sottostanti sono facilmente accessibili dall'alto e da davanti. Pensili perimetrali e ripiani angolari aperti permettono di riporre la biancheria e i piccoli oggetti.

Inoltre, i camper integrali presentano il letto basculante di serie sopra il cockpit. Davanti alla zona notte, a sinistra in direzione di marcia, si trova la cabina doccia, a destra la zona lavandino e toilette combinata. Entrambi possono essere uniti

IL COMFORT NON DIPENDE DALLA LUNGHEZZA.

Il nuovo Malibu I/T 450 RB LE con
una pianta rivoluzionaria.



← Fiat I/T: 705 cm/700 cm Mercedes-Benz I/T: 718 cm/716 cm →



Mercedes-Benz
AL-KO



Scoprite qui la
nuova pianta

malibu
a company of carthago

ASSOLUTAMENTE POLIEDRICO!



Venite a trovarci



IL SALONE DEL CAMPER
CARAVAN ACCESSORI PERCORSI E METE
9-17 Settembre 2023



Le combinazioni sono la forza dei Malibu Van!

Costruite il Van dei vostri sogni con le quattro categorie di modelli, i tre stili, le undici tappezzerie e una lunga serie di opzioni!

malibu
a company of carthago

Vetrina CAMPER

per formare un bagno spazioso. Tramite un intelligente meccanismo di apertura, qui si apre anche il vano spogliatoio tipico del marchio Carthago. Su richiesta, una porta scorrevole in legno massiccio separa il bagno spazioso e il vano spogliatoio dalla zona notte.

La cucina angolare comfort offre un grande vano di carico, un fornello a tre fuochi con copertura in vetro divisa e un lavello rotondo in acciaio inox. Un piano di lavoro rialzato con superficie di lavoro aggiuntiva separa la cucina dal gruppo sedute.

Di fronte è presente il frigorifero Slimtower con volume da 133 litri e apertura dell'anta su entrambi i lati posizionato a comoda altezza.

Tipico di Malibu è il comodo gruppo sedute a L nell'area anteriore con sedile laterale aggiuntivo. Per l'impiego nel modello T/I 450 RB LE, il finora utilizzato stile "Bellagio" è stato leggermente modificato. Il pannello davanti ai comandi di bordo sopra la porta d'ingresso presenta ora la decorazione "avorio lucido" del resto dei mobili. Sulla parete tra la cucina e la zona doccia risalta il nuovo pannello in "nero antracite". Sul lato opposto, la parete che conduce alla zona lavandino ora presenta inserti verticali cromati. Guardando verso l'alto, si notano le nuove applique centrali e laterali. Le loro forme lineari conferiscono all'abitacolo un aspetto decisamente più moderno.

Particolarmente appariscente è l'enorme schermo piatto da 32 pollici montato a filo a sinistra dell'ingresso. Per godere appieno della visione di film e TV, lo schermo viene esteso verso l'interno e ruotato di 90 gradi in orizzontale.

Il nuovo Malibu T/I 450 RB LE ha acquisito ulteriori caratteristiche pratiche dai suoi fratelli.



GRUPPO SEDUTE

Tra queste vi sono, ad esempio, gli sportelli concavi dei pensili, il pavimento continuo del soggiorno senza gradini, la scarpiera apribile nello zoccolo della panca, l'illuminazione d'ambiente nell'area del vano piedi, il tavolo facilmente girevole tramite pedale, la macchina del caffè con capsule opzionale o i materassi di qualità in schiuma fredda a sette zone nella zona notte, nonché numerosi altri dettagli che rendono un Malibu così affascinante.

Due veicoli base, ciascuno con due motori e due cambi

Con Fiat Ducato e Mercedes-Benz Sprinter sono disponibili due telai molto apprezzati per il Malibu T/I 450 RB LE, sia per il modello semintegrale che per quello integrale. Carthago arricchisce ulteriormente lo Sprinter con un telaio ribassato AL-KO con assale posteriore carreggiata allargata. Il Ducato poggia su un telaio ribassato di fabbrica. Entrambe le versioni sono un presupposto per il grande vano cantina nel doppio pavimento e

per le eccezionali caratteristiche di guida.

Per ciascuna versione, sono disponibili due livelli di potenza del motore: Ducato con 103 kW (140 CV) e 132 kW (180 CV), Sprinter con 110 kW (150 CV) e 125 kW (170 CV). Per tutte e quattro le varianti, i clienti possono scegliere tra un cambio manuale a sei marce o un comodo cambio automatico a nove marce.

Peso: dimensioni compatte sono sinonimo di peso ridotto

La leggerezza, senza la minima perdita di stabilità e qualità, è tipica dei Malibu Reisemobile. Pertanto, la maggior parte dei modelli base del nuovo Malibu T/I 450 RB LE è adatta alla patente di guida con una massa massima ammissibile di 3,5 tonnellate.

E così diventa chiaro: il nuovo Malibu T/I 450 RB LE ha un carattere da ammiraglia, ma senza scendere a compromessi in termini di maneggevolezza e praticità. Insomma, un vero Malibu.

AL-KO

QUALITY FOR LIFE

DA AL-KO VTE ECCO I NUOVI INVERTERA ONDA PURA DELLA SERIE ERP

La "fame" di energia nei camper cresce ogni giorno di più. Molti sono ormai gli accessori considerati irrinunciabili in un veicolo moderno, come per esempio la classica macchinetta del caffè a capsule o il computer portatile, che richiedono la tensione di rete a 230 volt e talvolta un robusto amperaggio, seppur per un breve periodo di tempo.

Per questo gli inverter che trasformano la corrente a 12V delle batterie in corrente a 230V stanno diventando una presenza sempre più costante, di pari passo con i pannelli solari o le batterie al litio. Si cerca così di ricreare un impianto elettrico quanto più simile possibile a quello di casa per soddisfare tutte le necessità dell'appassionato camperista che non vuole rinunciare al comfort nemmeno in vacanza.

AL-KO Vehicle Technology Electronics propone una nuova gamma di inverter a onda pura, composta da tre modelli (ERP300 / ERP600 / ERP1500) con potenze continue da 300 a 1.500 watt. Alle fiere di fine estate arriverà poi un modello da 2.000 watt (ERP2000 con IVT integrato).



ERP300

Rispetto agli inverter a onda quadra, quelli a onda pura sono più adatti ad alimentare apparecchiature sensibili che richiedono una forma d'onda stabile, come per esempio televisori, computer, climatizzatori, elettrodomestici, motori elettrici e dispositivi elettronici che potrebbero non funzionare correttamente con forme d'onda modificate. Inoltre, questi tendono ad avere un'efficienza più elevata e a produrre meno interferenze elettromagnetiche rispetto ad altri tipi di inverter.

I nuovi inverter della serie **ERP** di **AL-KO VTE**, con uscita a onda sinusoidale pura, sono progettati appositamente per

l'utilizzo su camper e automobili. Sono contraddistinti da un'elevata qualità costruttiva, una notevole affidabilità e una completa sicurezza, aspetto importante quando si usano correnti continue di grande amperaggio che in impianti non correttamente dimensionati potrebbero causare surriscaldamenti. Destinati ad alimentare utenze a 230V sensibili come apparecchiature audio e video, portatili, sistemi di ricezione satellitare, apparecchi ed elettrodomestici provvisti di motore elettrico, gli inverter serie ERP a onda pura di AL-KO VTE consentono di massimizzare l'efficienza dei dispositivi. Realizzati con un robusto ma al tempo stesso leggero chas-

Vetrina CAMPER

sis in lega d'alluminio, vantano dimensioni e pesi ridotti, da 1,4 a 3,9 chilogrammi per i tre modelli attualmente in gamma, grazie alla **tecnologia HE** (High Efficiency). Particolare attenzione è stata riservata da AL-KO VTE alla sicurezza, con ventola di raffreddamento "smart" che viene controllata dal circuito in funzione del carico e della temperatura, oltre a una serie completa di protezioni contro sovraccarico, cortocircuito, sovratemperatura, tensione troppo alta/bassa (tensione operativa nel range 9,5/16V, con allarme sulla tensione bassa che scatta al raggiungimento della soglia di 10,5V), inversione di polarità con fusibile di sicurezza elettrica tra ingresso 12V e uscita 230V.

L'uscita a 230V (range operativo tra 210V e 240V, con una frequenza di 50 Hz) viene fornita tramite presa Schuko, mentre il collegamento alla batteria è

operato tramite morsetti dove collegare i fili di adeguata sezione: l'intervallo di tensione di alimentazione è tra gli 11 e i 15 volt in corrente continua. L'assorbimento a vuoto, a inverter acceso senza carico collegato, è contenuto in 0,8 / 1,0 / 1,3Ah, rispettivamente per i tre modelli: **ERP300 / ERP600 / ERP1500**.

Completati di porta USB di tipo A per l'alimentazione diretta di dispositivi elettronici come smartphone e tablet, gli inverter AL-KO VTE serie ERP sono già predisposti per la connessione al pannello remoto MCI3, fornito in opzione e disponibile in due versioni, anche da incasso con cornice della serie Berker, e in due colori (grigio/marrone).

Questo pannello consente di comandare comodamente l'accensione dell'apparecchio, spesso collocato in posizioni scomode e pensate per sfruttare

al meglio gli spazi liberi, e verificarne lo stato di accensione con il LED verde che ne indica l'attivazione.



ERP300



ERP1500



CAMPER E CARAVAN SEMPRE IN PIANO

LevelM e LevelC di E&P Hydraulics - i sistemi di livellamento automatico pronti all'uso

- | Livellamento completamente automatico in meno di due minuti
- | Per camper da 3,5 a 22 tonnellate e caravan fino a 3,5 tonnellate
- | Appoggio stabile e sicuro
- | Completamente idraulici

Per info, domande e per l'installazione del tuo sistema di livellamento automatico rivolgiti ai nostri centri specializzati su tutto il territorio nazionale oppure direttamente a:

AL-KO Centro assistenza clienti Italia - Via G. Verdi, 23 - 37060 Castel d'Azzano (VR)
Tel.: +39 045 8546011 - e-mail: info.it@alko-tech.com

www.facebook.com/alko.italia - www.alko-tech.com

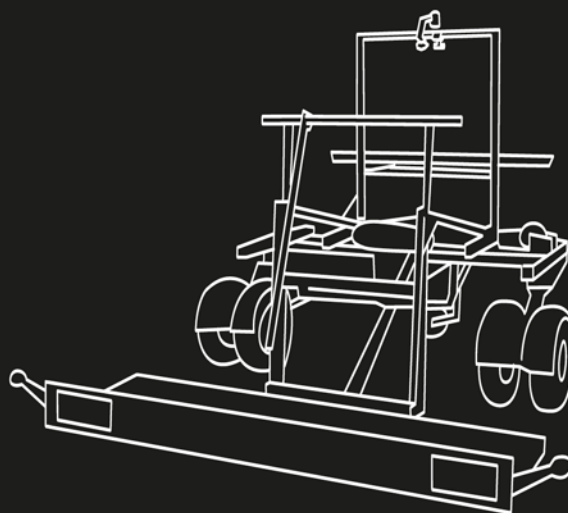


AMPLO

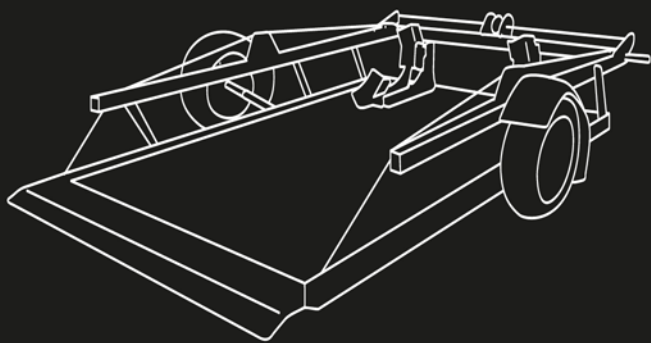
IL VIAGGIO CHE Sognavi



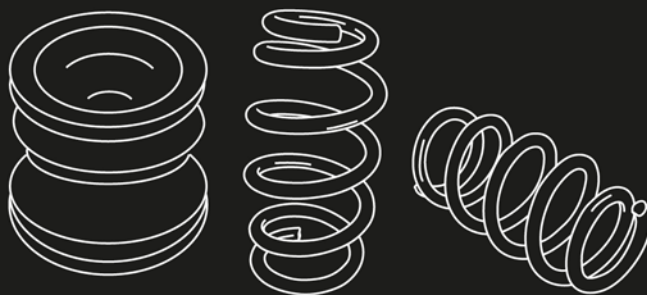
PIEDINI DI STABILIZZAZIONE



RIMORCHI TRASVERSALI



RIMORCHI CON PIANALE
ABBASSABILE



MOLLE RINFORZATE
SOSPENSIONI PNEUMATICHE

AFFIDABILITÀ | SICUREZZA | COMODITÀ

Piedini di stabilizzazione, rimorchi trasversali, ganci traino, portamoto, sospensioni pneumatiche, molle di rinforzo, componenti oleodinamici, attuatori rotanti, minicentraline idrauliche, centraline elettroniche.

AMPLO srl

via Oceano Atlantico, 8 • 41012 Carpi (MO)

tel. 059 63 40 104 • cell. 370 36 48 069 • info@amplo.it • www.amplo.it





AMPLO PRESENTA IL NUOVO OPTIONAL "SISTEMA DI PESATURA"

APPUNTAMENTO PER
GIOVEDÌ 14 SETTEMBRE
ALLE ORE 11 PRESSO
IL **PADIGLIONE 2**
STAND I014 DEL
SALONE DEL CAMPER
DI PARMA

Se la vostra domanda è "posso sapere quanto pesa il mio camper?" la risposta è sì: con il nuovo accessorio sarà possibile verificare il peso del vostro camper in qualsiasi momento.

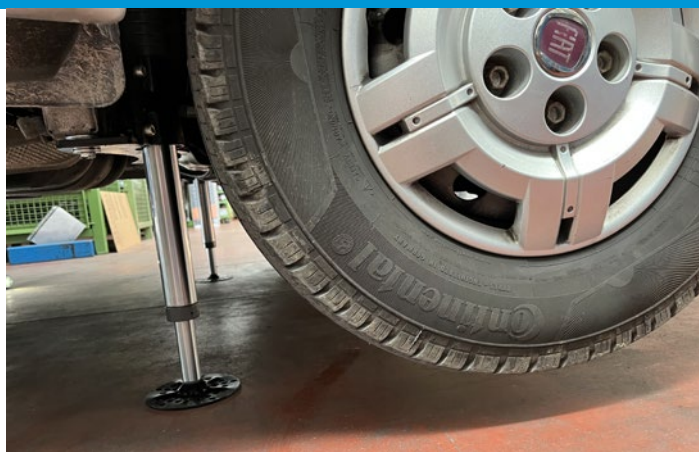
Le premesse sono tre:

1. Essere equipaggiati con il sistema Amplo Level System con Display A-LOCK
2. Essere equipaggiati con la centralina idraulica di ultima generazione 5 EV
3. Voler installare sul vostro veicolo il kit Amplo Level System con sistema di pesatura!

Verrà installato un trasduttore sul corpo idraulico abbinato al nostro sensore di livello. Verrà fatta una prima taratura su bilance fiscali. Premendo un solo tasto sarà possibile pesare il vostro camper in ogni momento!

Unica accortezza: questa funzione deve essere azionata quando il veicolo è in piano, non può essere fatta in pendenza in quanto il veicolo sarà sollevato completamente da terra.

Vi anticipiamo alcune immagini inedite! Il team Amplo vi aspetta quindi giovedì 14 settembre alle ore 11 presso il padiglione 2 stand I014 del Salone del Camper di Parma





NUOVA ALLCAR: QUALITÀ E DESIGN ITALIANO



CARAVAN NIEWIADOW NEW SPORT 4

Nuova Allcar Srl è da oltre 30 anni uno dei più rappresentativi allestitori indipendenti in Italia. Gli allestimenti spaziano dal settore pubblico (veicoli per polizie, protezione civile, vigili del fuoco) a quello lavorativo professionale (laboratori medici mobili, uffici mobili, officine mobili) fino ad arrivare al grande mondo del veicolo da vacanza, l'autocaravan e la caravan.

Nuova Allcar è specializzata nell'allestimento del camper puro costruito su misura per il committente che, interagendo con l'ufficio tecnico, sceglie ogni dettaglio del proprio camper.

Il cliente viene guidato dalla scelta del furgone passando per gli arredi, la scelta di materiali e colori, proseguendo per le decisioni tecniche fino all'omo-

logazione e la messa in strada del prodotto.

Nuova Allcar si rivolge anche ad una rilevante fetta di mercato nel mondo commerciale delle caravan essendo da oltre 25 anni un'azienda importatrice di caravan da tutto il mondo.

Le caravan hanno queste particolarità che le rendono uniche: sono in vetroresina, sono leggere e sono piccole.



CAMPER CITY3-D496R

LE NOVITÀ PRESENTI AL SALONE DEL CAMPER

Quest'anno Nuova Allcar al Salone del Camper di Parma esporrà parte dei suoi prodotti ormai conosciuti dal pubblico fra i quali il camper CITY1-D541 e le caravan NIEWIADOW serie ENKA e ELA. Sono confermati nella nostra produzione i Van con tetto rialzabile a soffietto e letto doppio (non presentati per mancanza di spazio).

Non mancheranno prodotti di più recente immissione sul mercato quali il camper CITY3-D496R e le caravan NIEWIADOW serie N-CROSS 3 e N-CROSS 4, e NIEWIADOW NT-SPRINT.

Da rilevare la presenza di due novità assolute che sono le Caravan NIEWIADOW NEW SPORT 4 e TOMPLAN TOMMY.

CAMPER CITY3-D496R

Lo spazio studiato. Nuova tipologia di camper per 4 persone in viaggio e 4 a dormire. Bagno con doccia e wc cassette estraibile, ideale per "ridurre la lunghezza del camper" senza perdere nulla in abitabilità e disponibilità di spazio.

Il tetto rialzato consente di ottenere una notevole altezza interna anche in presenza di letto basculante, il che consente anche agli utenti alti di non toccare con la testa. Il letto basculante può scendere fino ad appoggiarsi sul piano cucina in modo da consentire l'accesso al letto stesso dalla cabina di guida senza l'uso di scaletta. Allestito su meccanica Fiat Ducato passo corto con installazione di tetto rialzato in vetroresina.

CAMPER CITY1-D541

Camper ampio e spazioso, bagno completo di doccia nella parte posteriore, ampia zona cucina lungo il lato destro; da 4 a 6 posti viaggio, da 2 a 4 posti letto.

Il classico letto basculante a 2 posti può essere sostituito può essere sostituito da un secondo letto a 2 posti contenuto nel tetto rialzabile a soffietto. Il letto basculante può scendere fino ad appoggiarsi sul piano cucina in modo da consentire l'accesso al letto stesso dalla cabina di guida senza l'uso di scaletta.

Allestito su meccanica Fiat Ducato MH2.



CARAVAN NIEWIADOW TOMPLAN TOMMY

CARAVAN NIEVIADOW N-CROSS 3/4

Caravan moderna e funzionale, 3 oppure 4 posti letto, ampio bagno con doccia, angolo cottura confortevole e spazioso. Ideale per la vita all'aperto senza rinunciare al confort di casa. Dimensioni interne lun/larg/alt 395 x 205 x 182 cm., dimensioni totali esterne lun/larg/alt 550 x 215 x 240 cm. Massa massima totale 850 kg.

CARAVAN NIEVIADOW NT-SPRINT

Caravan caratterizzate da una veste moderna abbinata ai classici allestimenti interni della "storica" serie ENKA. Dimensioni interne lun/larg/alt 305 x 195 x 181 cm., dimensioni totali esterne lun/larg/alt 450 x 205 x 255 cm. Massa massima totale

750 kg. E – CARAVAN NIEVIADOW NEW SPORT 4 Caravan moderna, la più piccola con 4 posti letto e bagno con doccia, caratterizzata da un allestimento comunque completo anche di angolo cottura. Dimensioni interne lun/larg/alt 293 x 190 x 184 cm., Dimensioni totali esterne lun/larg/alt 450 x 205 x 245 cm. Massa massima totale 750 kg.

CARAVAN TOMPLAN TOMMY

La piccola caravan di lusso, 2 posti con bagno, camperizzata (riscaldamento canalizzato + boiler acqua calda, serbatoi carico e scarico integrati), totalmente accessoriata. Dimensioni interne lun/larg/alt 305 x 194 x 185 cm., Dimensioni totali esterne lun/larg/alt 478 x 205 x 243 cm. Massa massima totale 750 kg.

CARAVAN NIEVIADOW SERIE ENKA E SERIE ELA / AGA / EVA

Il classico senza tempo, da decenni un punto di riferimento per quanto riguarda le Caravan di piccola dimensione e leggere. Disponibili 2 oppure 3 posti, con o senza bagno, alcuni modelli con tetto apribile e rialzabile.

Serie ENKA: dimensioni interne lun/larg/alt 305 x 195 x 181 cm., Dimensioni totali esterne lun/larg/alt 450 x 205 x 255 cm. Massa massima totale 750 kg.

Serie ELA / AGA / EVA: dimensioni interne lun/larg/alt 270 x 185 x 185 cm., Dimensioni totali esterne lun/larg/alt 390 x 196 x 222 cm. Massa massima totale 720 – 750 kg.



IL SALONE DEL CAMPER
CARAVAN ACCESSORI PERCORSI E METE

SENTIRSI A CASA, OVUNQUE

9-17 Settembre 2023
Fiere di Parma



**ACQUISTA SUBITO IL
BIGLIETTO ONLINE SU
salonedelcamper.it**

salonedelcamper.it | salonedelcamper@fiereparma.it | Seguici su [f](#) [@](#) [t](#) [in](#)

FIERE Di PARMA



sponsor



con il patrocinio



Dethleffs
Un amico della famiglia

DETHLEFFS ALPA E ALPA XL RIDEFINISCONO I VIAGGI DI LUSO



DET_NOMAD_490BLF_ALPAA_7820_PEOPLESHOOTING_MJ2020_ZANGERL (505 VON 864)

ESTETICA RINNOVATA ALL'INTERNO E ALL'ESTERNO, CON L'AGGIUNTA DI QUATTRO NUOVI E PRATICI PACCHETTI DI DOTAZIONI E UNA SERIE DI MIGLIORIE FUNZIONALI: È COSÌ CHE SI PRESENTA IL DETHLEFFS ALPA DELLA STAGIONE 2024. PER RENDERE I VIAGGI ESCLUSIVI ANCORA PIÙ PIACEVOLI.

Comfort, esclusività e lusso sono di casa nell'Alpa di Dethleffs. Le sue dotazioni di pregio, la spaziosa dinette a ferro di cavallo nella parte posteriore e i comodi letti singoli nella parte frontale rendono l'Alpa una vera e propria casa vacanze su quattro ruote. Questo camper di classe superiore è pensato soprattutto per le coppie che in viaggio desiderano avere spazio e comfort.

Per la stagione 2024, Dethleffs rinnova gli esterni e gli interni dell'Alpa. Quattro pacchetti

di dotazioni aggiuntivi semplificano la scelta degli optional più comuni, oltre a garantire un comfort ancora maggiore.

Il nuovo design del rivestimento esterno dell'Alpa riprende elementi già noti del design di Dethleffs e li integra con linee e forme nuove e dinamiche.

Non si può non notare la caratteristica nuova icona del design Dethleffs: una linea angolata nel rosso Dethleffs che costituisce l'estremità posteriore della linea dei finestrini e che incornicia anche il finestrino posteriore.

Il nuovo design della parte posteriore presenta un sottile paraurti con un elemento di raccordo orizzontale di colore rosso.

NUOVI INTERNI ANCORA PIÙ ACCOGLIENTI

Dethleffs ha scelto per gli interni dell'Alpa in questa nuova versione un nuovo design elegante e senza tempo. I piani di lavoro chiari e i decori in legno con venature orizzontali sugli sportelli dei pensili, i cassetti e le ante degli armadi creano un'atmosfera accogliente e



DET_ALPA_A6820_2_SAMIR_DURCHSICHT



DET_ALPA_A6820_2_SAMIR_BAD

familiare. Il color antracite scelto per le pareti e le sedute dà un tono elegante all'ambiente. Per i nuovi interni ora è disponibile una nuova opzione che crea la giusta atmosfera di luce in tutta la zona giorno e nella camera da letto: la composizione illuminotecnica "Light Moments".

Nella stagione 2024 il modello Dethleffs Alpa sarà arricchito anche di una serie di nuove dotazioni e funzioni di serie. In futuro, ad esempio, la porta d'accesso da 70 centimetri sarà dotata di serie non solo di chiusura centralizzata, ma anche di una chiusura assistita e di un ammortizzatore a gas come freno.

Per chi vuole stendere i panni in una giornata di pioggia, ora troverà un'asta appendiabiti rimovibile nella doccia, che si estende per tutta la stanza.

CUCINA GOURMET CON GRANDE PIANO DI LAVORO

Una delle caratteristiche che più colpiscono dell'Alpa è la cucina

gourmet dalle linee sinuose e dagli spazi generosi con un funzionale piano cottura a 3 fuochi, dispensa estraibile e cassette capaci che vengono bloccati automaticamente da un sistema di chiusura centralizzata non appena si accende il veicolo. Davanti alla cucina c'è uno spazio generoso, grazie alla forma particolare e al posizionamento di fronte alla porta d'accesso.

Con tutto quello spazio per muoversi, cucinare in camper è ancora più divertente.

Anche la combinazione frigo/congelatore di serie da 136 litri è di livello professionale, come la cucina. Su richiesta è disponibile in alternativa una combinazione frigo/congelatore da 153 litri (Alpa) o 177 litri (Alpa XL) con forno integrato, apribile sia a destra che a sinistra grazie alla battuta da entrambi i lati.

PIÙ FACILE SCEGLIERE GRAZIE A QUATTRO NUOVI PACCHETTI DI DOTAZIONI

Per l'Alpa stagione 2024, a

fianco degli attuali pacchetti di dotazioni "Chassis", "Assistenza", "All in One" e "Big All in One", Dethleffs ha ideato quattro pacchetti nuovi di zecca.

Il pacchetto "Travel" comprende una finestra panoramica sopra la dinette, l'illuminazione indiretta sopra i pensili, una cappa aspirante, persiane oscuranti per la cabina guida (mansarda), supporti posteriori per la cellula, retrocamera e la chiusura centralizzata delle porte del garage.

Un design elegante degli esterni fa invece parte del pacchetto "GT", a cui si aggiungono, oltre al paraurti posteriore alto, anche il diffusore di colore nero e l'oblò sul cupolino della mansarda. Per la versione integrale il pacchetto GT prevede anche listelli cromati sulla griglia del radiatore e fari anteriori a LED. L'atmosfera luminosa creata da "Light Moments" con diverse varianti di illuminazione su quattro livelli è ora disponibile anche come pacchetto di dotazioni.

GARDEN SHARING, LA SOLUZIONE IDEALE PER VACANZE OUTDOOR IN ITALIA



Un'esigenza comune a tutti gli appassionati di turismo libero è quella di trovare spazi adeguati e attrezzati per poter trascorrere **soggiorni immersi nella natura** senza dover fare ricerche all'ultimo minuto o doversi accontentare di soluzioni non soddisfacenti.

Fare una vacanza, **alternativa all'hotel e al contempo diversa da un normale campeggio**, oggi è più semplice grazie a [Garden Sharing](#), il portale di riferimento per camperisti e campeggiatori.

COS'È GARDEN SHARING?

Garden Sharing nasce come esempio di **turismo sostenibile**, perché consente a privati di affittare spazi esterni (come giardini o altri spazi all'aperto nella natura) e permette ai viaggiatori di sostare in luoghi che altrimenti non potrebbero scoprire, al di fuori dagli itinerari turistici di massa.

In altre parole, Garden Sharing è consigliato a chi non ama il turismo massificato e cerca mete dove la natura sia incontaminata, località poco note oltre a quelle più celebri, attività che

consentano di scoprire il volto autentico di ogni luogo.

Sul portale sono disponibili annunci in tutte le regioni italiane e prenotare è molto semplice: basta selezionare le date del proprio soggiorno per verificare la disponibilità. Sarà il Garden Sharer a decidere se accettare la prenotazione, fornendo tutti i dettagli utili per il soggiorno.

COME TROVARE LE AREE SOSTA CAMPER ATTREZZATE

I camperisti sanno quanto sia importante organizzare in tran-

Notizie dal Mondo del CAMPEGGIO

quillità il proprio viaggio scegliendo fra le aree sosta camper diffuse su tutto il territorio italiano; con Garden Sharing puoi cercare le aree attrezzate e prenotarle, così sarà più semplice preparare un itinerario e magari prevedere delle attività da svolgere.

Molti Garden Sharer, infatti, propongono escursioni da fare in loco, suggeriscono i posti più belli da visitare (chi meglio di chi abita in un luogo può farlo?), organizzano degustazioni di prodotti tipici.

Su Garden Sharing è possibile **prenotare spazi open air in zone di montagna, sulle colline, vicino al mare** oppure a due passi dal centro cittadino: una varietà di soluzioni molto più ampia rispetto agli alberghi un po' anonimi o agli alloggi richiesti dai turisti a cui non interessa il contatto con la natura.

SCOPRIRE LA NATURA INCONTAMINATA CON UNA VACANZA OUTDOOR

Le possibilità di soggiorno offerte da Garden Sharing coprono le diverse esigenze dei viaggiatori: c'è chi preferisce un agriturismo, magari con un orto, dove è possibile assaporare prodotti di alta qualità e scoprire fragranze intense e aromi unici; c'è chi sogna di soggiornare in un **glamping** (la sintesi fra glamour e camping), ad esempio una yurta attornata dal verde e fornita di tutti i comfort; c'è poi chi cerca una sistemazione pronta come una tenda, una casa sull'albero, una roulotte vintage attrezzata come un piccolo appartamento, le alternative sono tante e consentono di organizzare vacanze originali, ricche di esperienze e di ricordi emozionanti.

I vantaggi per chi sceglie Garden Sharing includono sia il risparmio rispetto a un hotel (le tariffe variano in base all'alloggio scelto, ma sono più convenienti rispetto alle strutture ricettive in alta stagione), sia l'esclusività del soggiorno, in cui conta anche l'incontro con il Garden Sharer, una conoscenza che arricchisce il viaggiatore e regala una maggiore consapevolezza di ciò che significa viaggiare. Il viaggio è condivisione, scoperta, emozione, rispetto, ma anche sorpresa, avventura, divertimento, coinvolgimento:

Garden Sharing è la scelta giusta per vivere tutto questo esplorando le località più suggestive in Italia.



Rubrica a cura di Domenico Carola - Esperto UPLI. Già comandante dirigente di Polizia Locale, membro della Commissione di riforma del Codice della Strada, redattore de *ISole24Ore*.

IL DANNEGGIATO CHE PERDE IL LAVORO A CAUSA DEL SINISTRO HA DIRITTO AL RISARCIMENTO INTEGRALE

Laddove il danneggiato dimostri di avere 'perduto' un preesistente rapporto di lavoro a tempo indeterminato di cui era titolare a causa delle lesioni conseguenti ad un illecito, il danno patrimoniale da lucro cessante, inteso come perdita dei redditi futuri, va liquidato tenendo conto di tutte le retribuzioni (nonché di tutti i relativi accessori e probabili incrementi, anche pensionistici) che egli avrebbe potuto ragionevolmente conseguire in base a quello specifico rapporto di lavoro, in misura integrale e non in base alla sola percentuale di perdita della capacità lavorativa specifica accertata come conseguente alle lesioni permanenti riportate. È quanto si legge nell'ordinanza della Cassazione del 7 luglio 2023, n. 19355.

La Corte d'appello di Milano, in accoglimento dell'appello proposto dalla Società Reale Mutua di Assicurazioni, e in parziale riforma della decisione di primo grado, ha rideterminato in diminuzione l'importo della condanna pronunciata dal giudice di primo grado nei confronti della Società Reale Mutua di Assicurazioni in favore di A.B. a titolo di risarcimento dei danni subiti dal B. in conseguenza del sinistro stradale dedotto in giudizio.

A fondamento della decisione assunta, la corte territoriale, per quel che ancora rileva in questa sede, ha rilevato come il giudice di primo grado avesse erroneamente determinato il danno patrimoniale sofferto dal B. in relazione alla perdita della propria capacità lavorativa specifica, avendo il tribunale riconosciuto, in favore del danneggiato, a titolo di lucro cessante, l'integrale importo dei redditi mensili perduti fino alla data del prevedibile pensionamento, valorizzando la circostanza per cui il B. era stato licenziato proprio a causa del sinistro stradale dedotto in giudizio, senza successivamente riuscire a reperire nessuna altra occupazione, nonostante le ricerche effettuate.

Al riguardo, la corte d'appello milanese ha evidenziato come tale modalità di liquidazione del danno da lucro cessante in favore del B. si fosse posta in totale contrasto con le risultanze della consulenza tecnica disposta nel corso del giudizio di primo grado, ad esito della quale era emerso che il B. aveva subito una contrazione della propria capaci-

tà lavorativa specifica nella sola misura del 20%, là dove la liquidazione operata dal giudice di primo grado era sostanzialmente equivalsa al riconoscimento di una perdita totale della capacità lavorativa specifica; ciò posto, tenuto conto che lo stato di perdurante disoccupazione del B. non poteva causalmente ricondursi alle conseguenze del sinistro dedotto in giudizio (bensì ad altre ragioni, quali l'età avanzata del danneggiato e le condizioni del mercato del lavoro), la corte territoriale ha proceduto alla rideterminazione dell'importo del danno patrimoniale sofferto dal B. in conseguenza della perdita capacità lavorativa specifica nella misura del 20%, parametrando a tale dato percentuale la base costituita dall'entità dei redditi dallo stesso percepiti fino alla data del sinistro.

Avverso la sentenza d'appello, A.B. propone ricorso per cassazione.

La Suprema Corte, in accoglimento del primo e del secondo motivo, cassa con rinvio la sentenza impugnata.

In particolare, è stato affermato come, nel caso di specie, debba trovare applicazione il principio di diritto secondo cui, là dove il danneggiato dimostri di avere 'perduto' un preesistente rapporto di lavoro a tempo indeterminato di cui era titolare a causa delle lesioni conseguenti ad un illecito, il danno patrimoniale da lucro cessante, inteso come perdita dei redditi futuri, va liquidato tenendo conto di tutte le retribuzioni (nonché di tutti i relativi accessori e probabili incrementi, anche pensionistici) che egli avrebbe potuto ragionevolmente conseguire in base a quello specifico rapporto di lavoro, in misura integrale e non in base alla sola percentuale di perdita della capacità lavorativa specifica accertata come conseguente alle lesioni permanenti riportate, salvo che il responsabile allegghi e dimostri che egli abbia di fatto reperito una nuova occupazione retribuita, ovvero che avrebbe potuto farlo e non lo abbia fatto per sua colpa, nel qual caso il danno potrà essere liquidato esclusivamente nella differenza tra le retribuzioni perdute e quelle di fatto conseguite o conseguibili in virtù della nuova occupazione (Sez. 3, Ordinanza del 9 dicembre 2020 n. 28071).

Ciò posto, la sentenza impugnata, nella misura in cui ha ritenuto, ai fini della liquidazione del danno derivato dal sinistro a carico del B., di attribuire valenza decisiva (non già al fatto in sé della perdita del preesistente rapporto di lavoro a tempo indeterminato, di cui il B. era titolare, a causa delle lesioni conseguenti all'illecito dedotto in giudizio, bensì) alla (successiva) perdurante condizione di disoccupazione del danneggiato (evenienza rispetto alla quale non risultano neppure specificamente dedotte eventuali dirette responsabilità del B.), deve ritenersi errata.

Esito:

Cassa con rinvio la sentenza n. 4067/2019 della Corte d'Appello di Milano

Riferimenti normativi

Art. 1223 c.c.

Art. 2043 c.c.

Art. 2056 c.c.

Art. 2697 c.c.

Art. 40 c.p.

Art. 41 c.p.

Corte di Cassazione, sezione III civile, ordinanza n. 19355 del 7 luglio 2023

ORDINANZA sul ricorso iscritto al n. 14684/2020 proposto da: A.A., - ricorrente - contro SOCIETA' REALE MUTUA DI ASSICURAZIONI, in persona del legale rappresentante, - controricorrente - nonché (Omissis) Srl e B.B.; - intimati

SVOLGIMENTO DEL PROCESSO

con sentenza resa in data 8/10/2019, la Corte d'appello di Milano, in accoglimento dell'appello proposto dalla Società Reale Mutua di Assicurazioni, e in parziale riforma della decisione di primo grado, ha rideterminato in diminuzione l'importo della condanna pronunciata dal giudice di primo grado nei confronti della Società Reale Mutua di Assicurazioni in favore di A.A. a titolo di risarcimento dei danni subiti dal A.A. in conseguenza del sinistro stradale dedotto in giudizio, nella specie verificatosi per l'esclusiva responsabilità di B.B. nell'occasione alla guida di un autocarro di proprietà della (Omissis) Srl ed assicurato dalla Società Reale Mutua di Assicurazioni; a fondamento della decisione assunta, la corte territoriale, per quel che ancora rileva in questa sede, ha rilevato come il giudice di primo grado avesse erroneamente determinato il danno patrimoniale sofferto dal A.A. in relazione alla perdita della propria capacità lavorativa specifica, avendo il tribunale riconosciuto, in favore del danneggiato, a titolo di lucro cessante, l'integrale importo dei redditi mensili perduti fino alla data del prevedibile pensiona-

mento, valorizzando la circostanza per cui il A.A. era stato licenziato proprio a causa del sinistro stradale dedotto in giudizio, senza successivamente riuscire a reperire nessuna altra occupazione, nonostante le ricerche effettuate; al riguardo, la corte d'appello milanese ha evidenziato come tale modalità di liquidazione del danno da lucro cessante in favore del A.A. si fosse posta in totale contrasto con le risultanze della consulenza tecnica disposta nel corso del giudizio di primo grado, ad esito della quale era emerso che il A.A. aveva subito una contrazione della propria capacità lavorativa specifica nella sola misura del 20%, là dove la liquidazione operata dal giudice di primo grado era sostanzialmente equivalsa al riconoscimento di una perdita totale della capacità lavorativa specifica; ciò posto, tenuto conto che lo stato di perdurante disoccupazione del A.A. non poteva causalmente ricondursi alle conseguenze del sinistro dedotto in giudizio (bensì ad altre ragioni, quali l'età avanzata del danneggiato e le condizioni del mercato del lavoro), la corte territoriale ha proceduto alla rideterminazione dell'importo del danno patrimoniale sofferto dal A.A. in conseguenza della perduta capacità lavorativa specifica nella misura del 20%, parametrando a tale dato percentuale la base costituita dall'entità dei redditi dallo stesso percepiti fino alla data del sinistro; avverso la sentenza d'appello, A.A. propone ricorso per cassazione sulla base di quattro motivi d'impugnazione; la Società Reale Mutua di Assicurazioni resiste con controricorso; A.A. ha depositato memoria; nessun altro intimato ha svolto difese in questa sede.

MOTIVI DELLA DECISIONE

con i primi due motivi, il ricorrente censura la sentenza impugnata per violazione e falsa applicazione degli artt. 1223, 2043, 2056 e 2697 c.c., degli artt. 40 e 41 c.p., nonché per omesso esame di fatti decisivi controversi (in relazione all'art. 360 c.p.c., nn. 3 e 5), per avere la corte territoriale erroneamente ritenuto che lo stato di disoccupazione in cui il A.A. ebbe a ritrovarsi a seguito del sinistro non fosse stato determinato direttamente dal licenziamento subito, nella specie giustificato proprio a causa delle menomazioni provocate dal sinistro, pervenendo erroneamente ad escludere il danno patrimoniale da lucro cessante effettivamente subito in dipendenza dell'incidente stradale, propriamente consistito nella perdita dei redditi non più percepiti dal licenziamento fino alla data del relativo prevedibile pensionamento, non essendo il A.A. riuscito a reperire alcuna nuova occupazione nonostante le ricerche diligentemente effettuate; da tale prospettiva, secondo il ricorrente, la corte territoriale si sarebbe sottratta all'esame della documentazione prodotta in giudizio e della prova testimoniale acquisita, dalle quali erano puntual-

mente emerse le ragioni del licenziamento subito dal A.A., l'entità dei redditi prodotti all'epoca del sinistro, l'impossibilità del ricollocamento all'interno dell'azienda datrice di lavoro e la puntualità delle ricerche dirette al reperimento di una nuova occupazione; con il terzo motivo, il ricorrente censura la sentenza impugnata per violazione e falsa applicazione degli artt. 1223, 2043, 2056, 2057 e 2697 c.c., nonché dell'art. 116, comma 1, c.p.c. (in relazione all'art. 360 c.p.c., n. 3), per avere la corte territoriale erroneamente negato che il A.A., a seguito del sinistro, avesse subito un danno patrimoniale certo (e non già futuro) da lucro cessante, nella specie corrispondente al reddito percepito e perduto per effetto del sinistro, quantomeno per gli anni di mancato impiego dalla data dell'ultimo reddito percepito fino alla data di emissione della sentenza d'appello; con il quarto motivo, il ricorrente censura la sentenza impugnata per violazione e falsa applicazione degli artt. 1226 e 2056 c.c., nonché dell'art. 116, comma 1, c.p.c. (in relazione all'art. 360 n. c.p.c.), per avere la corte territoriale determinato erroneamente l'importo riconosciuto a titolo di danno patrimoniale da lucro cessante, avendo, da un lato, ritenuto di dover risarcire la perdita di una determinata misura della capacità lavorativa specifica a seguito del sinistro, anziché un danno patrimoniale da lucro cessante (in tal modo travisando la stessa decisione di primo grado), e, dall'altro, posto a base della liquidazione operata un importo errato del proprio reddito, pervenendo alla determinazione di un'entità del risarcimento complessivamente inferiore a quella dovuta; il primo e il secondo motivo - congiuntamente esaminabili per ragioni di connessione - sono fondati e suscettibili di assorbire la rilevanza delle restanti censure; osserva preliminarmente il Collegio come la decisione della corte d'appello impugnata in questa sede non abbia in alcun modo escluso il ricorso di un preciso nesso di causalità tra il sinistro occorso ai danni del A.A. e la relativa perdita del posto di lavoro, avendo la stessa corte d'appello piuttosto sottolineato, quale dato incontestato, la circostanza secondo cui il A.A. avesse effettivamente perduto il posto di lavoro a seguito dell'invalidità provocata dal sinistro (cfr. pag. 7, primo capoverso della sentenza impugnata, nella parte in cui afferma trattarsi di "circostanza pacifica che il sig. A.A. abbia perso il suo lavoro come giardiniere a causa della menomazione"), ed avendo di seguito ricondotto al ricorso di "altri fattori" ("come l'età dell'appellato e soprattutto le condizioni del mercato del lavoro") la conseguenza della perdurante "condizione di disoccupazione" (pag. 7) del danneggiato, concludendo nel senso dell'impossibilità di riconoscere, nelle conseguenze del sinistro, la causa della "disoccupazione del A.A.", come

'stato logicamente e cronologicamente posteriore alla 'perdita del posto; ferme tali premesse, varrà rilevare come, in contrasto con quanto sostenuto dal giudice a quo, al caso di specie debba trovare applicazione il principio di diritto fatto proprio dalla giurisprudenza di questa Corte (che il Collegio condivide e riafferma, al fine di assicurarne continuità) secondo cui, là dove il danneggiato dimostri di avere 'perduto un preesistente rapporto di lavoro a tempo indeterminato di cui era titolare a causa delle lesioni conseguenti ad un illecito, il danno patrimoniale da lucro cessante, inteso come perdita dei redditi futuri, va liquidato tenendo conto di tutte le retribuzioni (nonché di tutti i relativi accessori e probabili incrementi, anche pensionistici) che egli avrebbe potuto ragionevolmente conseguire in base a quello specifico rapporto di lavoro, in misura integrale e non in base alla sola percentuale di perdita della capacità lavorativa specifica accertata come conseguente alle lesioni permanenti riportate, salvo che il responsabile allegghi e dimostri che egli abbia di fatto reperito una nuova occupazione retribuita, ovvero che avrebbe potuto farlo e non lo abbia fatto per sua colpa, nel qual caso il danno potrà essere liquidato esclusivamente nella differenza tra le retribuzioni perdute e quelle di fatto conseguite o conseguibili in virtù della nuova occupazione (Sez. 3, Ordinanza del 9 dicembre 2020 n. 28071); ciò posto, la sentenza impugnata, nella misura in cui ha ritenuto, ai fini della liquidazione del danno derivato dal sinistro a carico del A.A., di attribuire valenza decisiva (non già al fatto in sé della perdita del preesistente rapporto di lavoro a tempo indeterminato, di cui il A.A. era titolare, a causa delle lesioni conseguenti all'illecito dedotto in giudizio, bensì) alla (successiva) perdurante condizione di disoccupazione del danneggiato (evenienza rispetto alla quale non risultano neppure specificamente dedotte eventuali dirette responsabilità del A.A.), deve ritenersi errata; in forza di tali premesse, in accoglimento dei primi due motivi del ricorso (assorbite le restanti censure), dev'essere pronunciata la cassazione della sentenza impugnata in relazione ai motivi accolti, con il conseguente rinvio alla Corte d'appello di Milano, in diversa composizione, affinché provveda a rinnovare la liquidazione dei danni subiti dall'odierno ricorrente sulla base dei principi di diritto sin qui richiamati, oltre alla regolazione delle spese del presente giudizio di legittimità. P.Q.M.

Accoglie i primi due motivi; dichiara assorbiti i restanti; cassa la sentenza impugnata in relazione ai motivi accolti e rinvia alla Corte d'appello di Milano, in diversa composizione, cui è altresì rimesso di provvedere alla regolazione delle spese del presente giudizio di legittimità.

Campagna di sensibilizzazione sulla sicurezza della cellule abitative di camper e caravan promossa dai Concessionari Assocamp

VIAGGIA IN SICUREZZA

**CONTROLLA TUTTO L'IMPIANTO A GAS
PRESENTE NELLA CELLULA ABITATIVA
(Caldaia riscaldamento compresa)**



Per la tua sicurezza e quella dei tuoi familiari, non intervenire autonomamente su qualunque parte dell'impianto a gas o dei suoi accessori (sia per manutenzioni che per piccole riparazioni).



Vuoi saperne di più su come funzionano gli impianti della tua cellula abitativa? Presso le **OFFICINE ASSOCIATE AD ASSOCAMP** incontrerai tecnici specializzati che sapranno darti esaurienti spiegazioni in merito a: impianto gas, controllo della tenuta impianto, funzionamento e manutenzione caldaia, funzionamento accessori, impiantistica elettrica, elettronica ed idraulica

Per conoscere il Centro Assistenza più vicino a te vai su www.assocamp.com



CONFCOMMERCIO
IMPRESE PER L'ITALIA



CONFCOMMERCIO
MOBILITÀ



ASSOCAMP

Associazione Nazionale
Operatori Veicoli Ricreazionali
e Articoli per il Campeggio



Fondazione Prada Venezia - Foto Marco Cappelletti

EVERYBODY TALKS ABOUT THE WEATHER

FONDAZIONE PRADA A VENEZIA, PALAZZO CÀ CORNER
FINO AL 26 NOVEMBRE 2023

Di Isotta Bartoletti

Ho preso in considerazione questa mostra di ricerca, ideata dal curatore Dieter Roelstraete e presentata dalla Fondazione Prada, perché stiamo vivendo tempi nei quali i cambiamenti climatici si stanno rivelando irreversibili e coinvolgono tutti. Abitando in Romagna ne sono particolarmente consapevole. La recente alluvione, frutto dell'esonazione di 23 fiumi e canali, provocando una valanga di 800 milioni di metri cubi di acqua e fango, prima di arrivare al mare (inquinandolo), ha distrutto vite, case, edifici pubblici, aziende... Noi ravennati ci siamo in parte salvati da questa

catastrofe grazie al sacrificio di terre forzatamente allagate e la deviazione di un canale artificiale (Cer, canale emiliano-romagnolo), fondamentale nell'irrigazione delle colture, utilizzando l'acqua del Po. In questo caso si è fatto l'impen-sabile, invertendo verso la fonte originaria lo scorrimento delle acque. Ci sarebbe da ridere, se non fosse una tragedia, ricordare che fino al 14 maggio, in piena siccità, si stava preparando un piano di razionamento dell'acqua. Dopo avere visto le immagini delle innumerevoli frane che hanno cambiato il volto del territorio, le centinaia

di strade inagibili, tanta parte del patrimonio culturale distrutto, i raccolti compromessi dal fango - compresi quello del sale a Cervia dove 827 ettari di saline sono stati ricoperti da un metro e mezzo di acqua dolce...- parlare di clima non è fuori luogo.

Nella mostra veneziana l'argomento viene trattato attraverso due ricerche: quella artistica e quella scientifica. Il percorso inizia con le previsioni del tempo viste attraverso un grande schermo a Led, che trasmette in tempo reale cosa avviene nei cieli di questa terra. Per quanto riguarda l'arte, sono



Richard Onyango *Tsunami*, 2005. Courtesy The Jean Pigozzi African Art Collection. Foto Maurice Aeschmann, Genève



Fondazione Prada - Everybody Talks About the Weather - Foto Marco Cappelletti

esposte oltre 50 opere fra passato e contemporanee, per ricordarci come eventi meteorologici definiti...condizioni climatiche di forza maggiore...abbiano lasciato il segno. Fra le opere esposte che raccontano l'eterna lotta fra uomo e natura, in un quadro di autore ignoto, viene dipinto un evento raro come il giazzo (ghiaccio) nella laguna veneta, che diventa occasione di gioco e svago per gli abitanti di Venezia, abituati ad usare le barche per trasferirsi da un'isola all'altra. Altre opere relative al tema, sono copie di artisti famosi come

la Tempesta del Giorgione, Nicolas Poussin con Inverno o diluvio... L'allestimento scientifico è stato progettato dallo studio newyorkese 2x4 in collaborazione con il New Institute Centre For Environmental Humanities (NICHE) dell'Università Cà Foscari di Venezia. Climatologia e meteorologia sono temi che riguardano 8 miliardi di persone...più le tante specie animali, vittime senza colpa dei cambiamenti climatici. La Fondazione Prada, istituzione culturale fondata nel 1993, presieduta dai titolari della famosa casa di moda ita-

liana, Miuccia Prada e Patrizio Bertelli, dopo avere aperto spazi di assoluto pregio architettonico a Milano, nel 2001 hanno pensato di inaugurarne un altro a Venezia, la città con i più importanti eventi di questo genere, a livello mondiale. È stato acquistato e ristrutturato un edificio carico di storia come Palazzo Cà Corner della Regina (qui nacque nel 1454 Caterina Cornaro, regina di Cipro) la cui sola visita merita il viaggio. Miuccia Prada afferma che parlare di clima oggi è fondamentale, perché... è un tema globale e universale, significa

preoccuparci del futuro di tutti. In mostra: libri, grafici, analisi... rendono inconfutabili le mutazioni in atto nel nostro pianeta e gli effetti relativi ai cambiamenti. Un esempio recente riguarda il surriscaldamento climatico del Nord America con conseguenti incendi nelle foreste canadesi (3,8 milioni di ettari bruciati) rendendo irrespirabile l'aria fino a New York, dove il fumo ha oscurato il sole.

Lo stesso curatore Roelstraete mette in evidenza come nel 1968 nella Germania Ovest un manifesto ridicolizzasse chi parlava del tempo, Tutti parlano del tempo, Noi no. Ma erano ben altri i conflitti sociali in quel periodo. Nel 2019 l'artista tedesca Anne-Christine Klarmann riprende e modifica la frase con Tutti parlano del tempo. Anche noi. Sul manifesto sono stati messi volti famosi di chi ancora lotta coinvolto da queste tematiche: Greta Thunberg, col suo bla, bla, bla... nei riguardi delle tante promesse mancate, Carola Rackete, protagonista di salvataggi in mare di emigranti africani e Judith Ellens, sostenitrice di un'alimentazione eco-sostenibile. Le conseguenze dei cambiamenti climatici sono sotto gli occhi di tutti: migrazioni derivanti da carestie, siccità, inondazioni... Quando non è la natura a infierire ci prova l'uomo come nel sabotaggio della diga di Kakhovka in Ucraina e le conseguenti sciagure in ogni ambito. Sempre il curatore ci ricorda che nell'Università di Chicago è stato installato il Doomsday Clock (l'orologio dell'Apocalisse), un orologio metaforico che misura quanto manca alla fine del mondo, oggi segna 90 secondi alla mezza-



Anonimo veneto - Laguna ghiacciata alle Fondamenta Nuove 1708, ca. 1709
Fondazione Querini Stampalia, Venezia. Foto Marco Cappelletti e Filippo Rossi

notte (qualche anno fa segnava 3 minuti!!!) e questo a causa delle guerre con escalation nucleari, unitamente agli sconvolgimenti climatici. Ridendo, a denti stretti, il film Don't Look Up (Non alzare lo sguardo) di Adam McKay ha provato ad immaginare come potrebbe essere questa fine, consumata in una comunità degli Stati Uniti dove la Presidente (Meryl Streep), i potentati economici (Mark Ryalance), gli scienziati (uno è Leonardo di Caprio) e i conduttori televisivi... mettono in scena una commedia che si trasforma in tragedia quando un meteorite si schianta sulla terra facendo fuori tutti, compresi i privilegiati, fuggiti in astronave (ibernandosi) verso altri pianeti non meno ostili.

Vista la marginalità che i temi ecologici hanno nel dibattito politico, dove l'attenzione avviene solo dopo il disastro... spesso spettacolarizzato (la tragedia fa audience) e senza prospettive concrete condivise dalle gran-

di potenze economiche, che non abbandonano i combustibili fossili, come ne usciremo? Incidono poco le manifestazioni dei giovani ecologisti che imbrattano monumenti e fermano il traffico, facendo scatenare più insofferenza che consapevolezza dei problemi. In centomila anni di storia umana mai avremmo immaginato che saremmo stati in grado di far fuori un paradiso terrestre dove noi, definiti sapiens, abbiamo avuto la fortuna di nascere. Questa mostra serve per metterci davanti all'evidenza, senza suggerire soluzioni, che a questo punto potrebbero sembrare tardive, anche se la speranza è l'ultima a morire.

INFO:

Calle de Cà Corner,
Santa Croce 2215 Venezia.
Si può arrivare in vaporetto con la Linea 1 fermata San Stae o Rialto Mercato
Tel. 041 8109 161
visit.venezia@fondazioneprada.org

BOCCIONI

PRIMA DEL FUTURISMO

FONDAZIONE MAGNANI-ROCCA, MAMIANO DI TRAVERSETOLO - PARMA

Di Franca Dell'Arciprete Scotti

In un decennio cruciale, dal 1899 al 1910, Boccioni sperimentò tecniche e stili alla ricerca di un linguaggio originale e attento agli stimoli delle nascenti avanguardie.

Sono gli anni della formazione, dalla primissima esperienza a Roma, sino agli esiti pittorici immediatamente precedenti l'elaborazione del Manifesto dei pittori futuristi nella primavera del 1910.

Proprio il giovane Boccioni è al centro della grande mostra **"Boccioni. Prima del Futurismo"** che si tiene presso la Fondazione Magnani-Rocca, Mamiano di Traversetolo – Parma dal 9 Settembre al 10 Dicembre.

La mostra intende non solo documentare il carattere eterogeneo della produzione boccioniana, ma soprattutto ricostruire i contesti artistici e culturali nei quali l'artista operava.

Quasi duecento opere, tra cui spiccano alcuni capolavori assoluti dell'artista, illustrano lo svolgersi della sua ricerca, suddivisa in tre sezioni geografiche legate alle tre città che hanno rappresentato punti di riferimento formativi per Boccioni: Roma, Venezia e Milano.

A differenza della lettura tradizionale che coglie la parabola divisionismo-futurismo, questa mostra indaga nel giovane Boccioni la definizione di un linguaggio e di una posizione



Umberto-Boccioni-Autoritratto-1908, Milano-Pinacoteca-di-Brera

estetica in rapporto alle coeve ricerche che si strutturavano e che caratterizzavano i contesti coi quali l'artista entrò in contatto.

L'accostamento di volta in volta alle opere di artisti come Giovanni Segantini, Giacomo Balla, Gino Severini, Gaetano Previati, Mario Sironi, Carlo Carrà, spiega e illustra le ascendenze e i rapporti visuali e culturali che costruirono e definirono la personalità artistica di Boccioni.

Da Roma, in cui Giacomo Balla aveva introdotto il giovane Boccioni alla nuova tecnica divisionista, e in cui si viveva una

vivace cultura sperimentale, a Venezia, in cui Boccioni partecipò alla Biennale del 1907 e cominciò a esprimere l'idea di un'arte che rechi "un'impronta nobilissima di aspirazione a una bellezza ideale", fino all'approdo a Milano, in cui Boccioni si avvicina ai maestri storici del divisionismo locale, da Morbelli a Segantini a Previati.

Nel ricostruire il percorso, centrato attorno al superamento della posizione naturalista di partenza, si presenta in mostra una selezione di opere che, spaziando dall'illustrazione al disegno sino alla pittura, ripercorre attraverso dei nuclei

Eventi e Mostre

tematici – dal paesaggio alle composizioni simboliche, passando per le variazioni compositive sui ritratti e le figure femminili – la definizione di una impronta personale che rispecchia la tensione verso l'idea manifestata da Boccioni nei suoi scritti giovanili.

**“Boccioni.
Prima del Futurismo”
Fondazione Magnani
Rocca, Mamiano di
Traversetolo – Parma
9 Settembre - 10 Dicembre
Catalogo Dario Cimorelli
Editore
www.magnanirocca.it**



Umberto-Boccioni-Il-romanzo-di-una-cucitrice-1908

REGIONE DI
ZADAR!
Di' Sì!
a tutto

**Godetevi una vacanza
indimenticabile nella
regione di Zara.**

www.zadar.hr



DA ALBRECHT DÜRER A ANDY WARHOL

MASI | SEDE LAC, MUSEO D'ARTE DELLA SVIZZERA ITALIANA, LUGANO

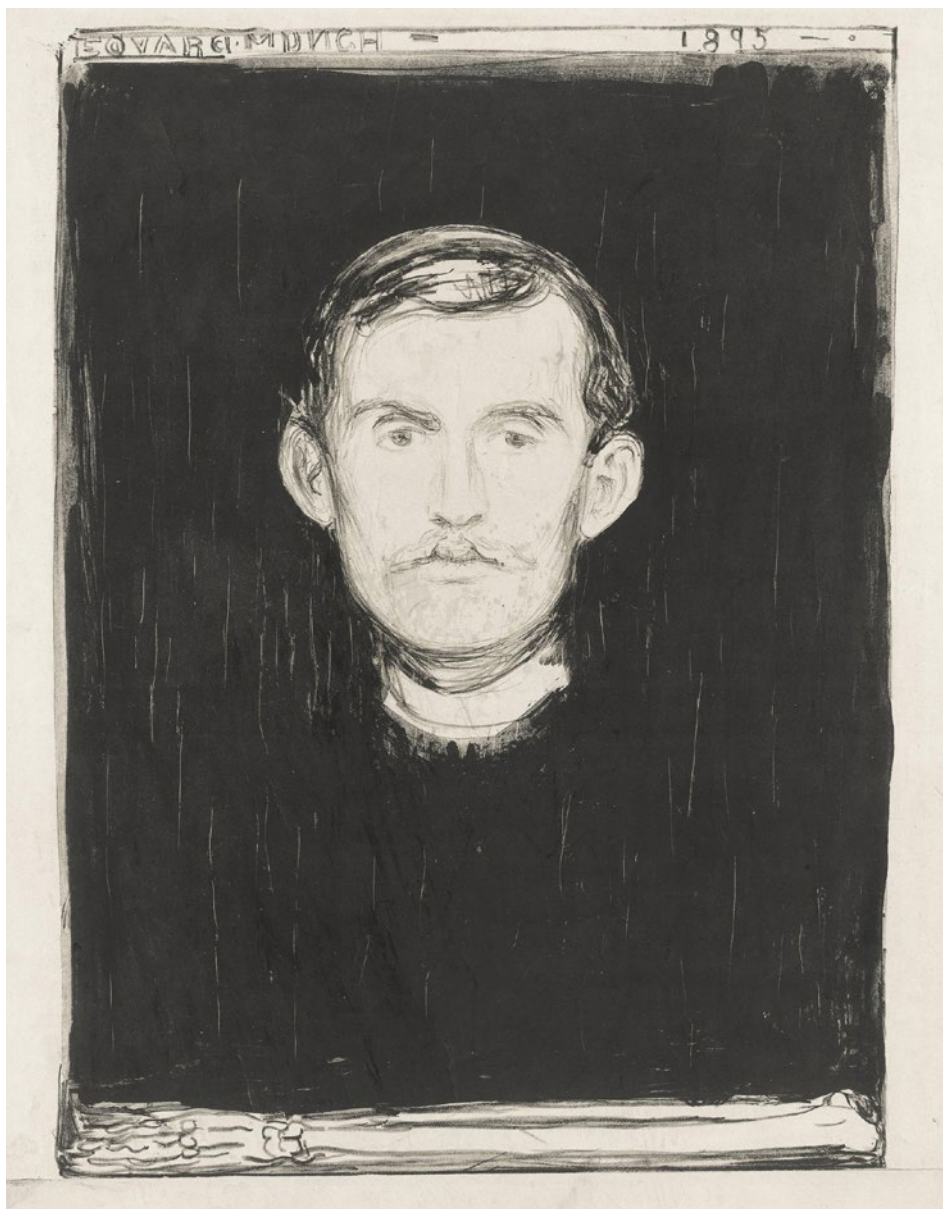
Di Franca Dell'Arciprete Scotti

Oltre 300 capolavori provenienti da una delle più importanti collezioni di stampe e disegni a livello internazionale sono protagonisti della mostra "Da Albrecht Dürer a Andy Warhol. Capolavori dalla Graphische Sammlung ETH Zürich" presso il MASI di Lugano dal 10 settembre fino al 7 gennaio 2024.

Così molti visitatori scopriranno una cosa a molti ignota, cioè che il Politecnico federale di Zurigo possiede una prestigiosa Collezione di arte grafica.

"La Collezione di arte grafica del Politecnico federale di Zurigo, fondata nel 1867 come collezione universitaria a scopo di studio e insegnamento, è una delle istituzioni svizzere più importanti per le stampe e i disegni dal XV secolo ai giorni nostri. Ogni volta che visito la Collezione, rimango molto colpito dalla qualità e dall'attualità delle opere. Sono quindi molto felice del fatto che diversi capolavori di questa straordinaria Collezione possano essere presentati per la prima volta ad un vasto pubblico al MASI di Lugano" - sottolinea Joël Mesot, Presidente del Politecnico federale di Zurigo.

La mostra metterà in luce tecniche, motivi, stili e concezioni dell'arte nei secoli, esposti in un percorso cronologico, che porta alla scoperta di esponenti di spicco dell'arte moderna – da Albrecht Dürer a Rembrandt van Rijn, da Francisco de Goya a Maria Sibylla Merian – accanto a opere di artiste e artisti viventi



Edvard Munch, *Selbstporträt (Autoritratto)*, 1895, litografia

come John M Armleder, Olivier Mosset, Candida Höfer, Susan Hefuna, Shirana Shahbazi o Christiane Baumgartner.

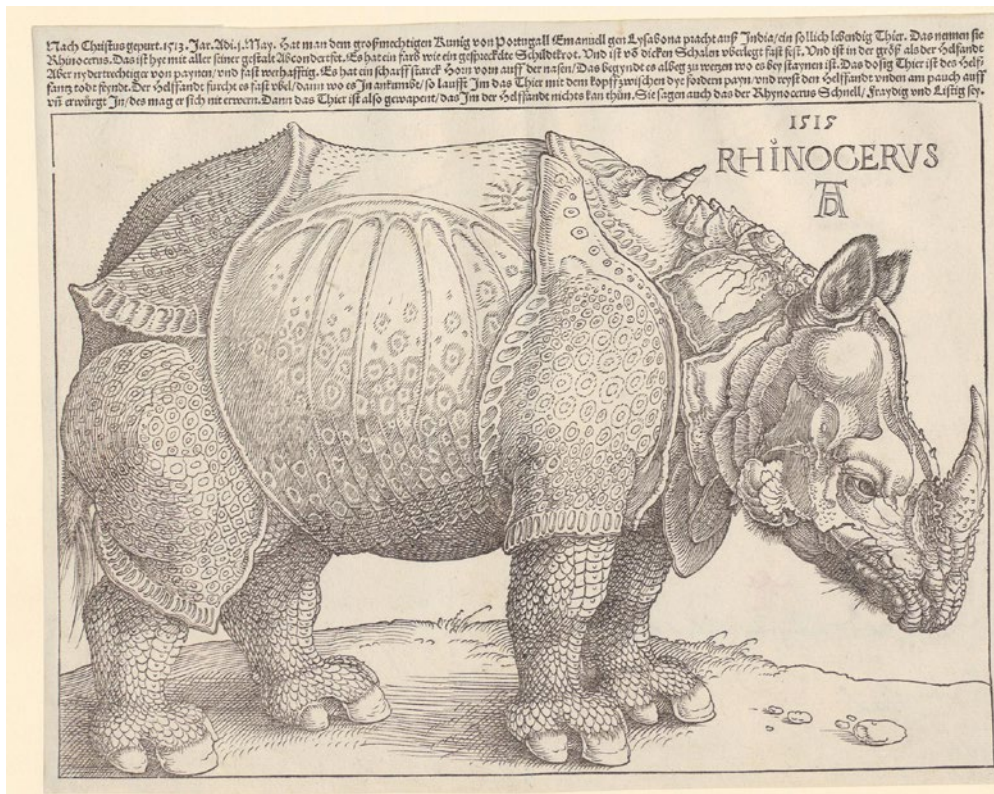
Da questo raro ed eccezionale confronto tra gli antichi maestri e le creazioni più contemporanee

emergono connessioni inaspettate e sorprendenti: temi come il processo di creazione dell'opera d'arte, il rapporto tra copia e originale, la trasmissione di motivi e iconografie, ma anche la collaborazione tra professio-

Eventi e Mostre

nalità diverse in campo artistico attraversano la storia della grafica fin dalla sua nascita e toccano aspetti oggi ancora attuali. Così la mostra diventa un'occasione per cogliere, insieme con l'ampio spettro delle tecniche grafiche, incisorie e di stampa - dalla xilografia all'incisione a bulino, dalla serigrafia al disegno, fino alle fotografie e ai multipli- anche episodi e curiosità sulle origini, le funzioni e l'importanza dell'arte su carta nel tempo.

Da Albrecht Dürer a Andy Warhol. Capolavori dalla Graphische Sammlung ETH Zürich
MASI | Sede LAC, Museo d'arte della Svizzera italiana, Lugano
10 settembre 2023
7 gennaio 2024



Albrecht Dürer, *Rhinoceros (Il rinoceronte)*, 1515, xilografia e stampa tipografica

THETFORD

Il giusto freddo,
ovunque tu vada!

Frigoriferi T2000 12V

- ✓ Controllo automatico della temperatura
- ✓ Elevato volume utile e design intelligente
- ✓ Molto silenziosi ed efficienti dal punto di vista energetico



Dagli Enti e Uffici del Turismo Estero in Italia

A cura di: Antonio Castello - a.c.castello47@gmail.com



LA FESTA FEDERALE DELLA MUSICA POPOLARE A BELLINZONA

È considerato l'evento autunnale per eccellenza in **Svizzera**. La Festa federale della musica popolare, si terrà **dal 21 al 24 settembre** per la prima volta in Ticino e incanterà centinaia di migliaia di persone con i suoi suoni e colori, offrendo a tutti i visitatori un'occasione unica per immergersi in un caleidoscopio di atmosfere e ritmi non solo del Ticino, ma di tutta la Svizzera.

La sede che ospiterà quest'anno l'evento è Bellinzona, il vivace e affascinante capoluogo del **Ticino**, famoso per i suoi colorati mercati del sabato e per i tre imponenti castelli medievali patrimonio mondiale dell'UNESCO.

Ogni quattro anni, dal 1971, l'intera scena musicale popolare svizzera si riunisce in occasione di questo evento che ha sempre fatto segnare cifre da capogiro. Saranno infatti oltre 200 i gruppi e oltre un migliaio i musicisti che parteciperanno alla kermesse che, oltre ai concerti, prevede cortei, incontri musicali e dibattiti. L'Associazione svizzera di musica popolare organizzerà anche un concorso. La festa, prevede quattro giorni di festeggiamenti con l'obiettivo di oltrepassare le frontiere nazionali, linguistiche e culturali, indicano gli organizzatori in una nota. Gli spettatori attesi ai piedi dei quattro palchi principali e di una dozzina di palchi secondari saranno oltre 100 mila. L'entrata è gratuita, ma chi vuole potrà sostenere l'organizzazione con contributi volontari, considerato che costi sono stimati in oltre due milioni di franchi. Oltre all'intero panorama della musica popolare svizzera, agli innumerevoli gruppi folcloristici e musicali, alla sfilata e alle numerose possibilità di intrattenimento, il programma prevede anche momenti gastronomici, per cui non sorprende che la Festa Federale della Musica Popolare per questa edizione ticinese abbracci anche l'amatissima Festa del vino e della vendemmia.



UN NUOVO PONTE SOSPESO FACILITA IL RAGGIUNGIMENTO DEI LUOGHI STORICI DI GERUSALEMME

È stato inaugurato a Gerusalemme il ponte pedonale sospeso più lungo d'Israele, che collegherà il Monte Sion con la valle di Hinnom a sud, favorendo una migliore accessibilità ai siti della Città Vecchia di Gerusalemme.

"A beneficio dei cittadini israeliani e dei visitatori che verranno dall'estero, abbiamo costruito questo ponte, con una vista spettacolare, al fine di migliorare l'esperienza turistica nella zona", ha spiegato il ministro del turismo israeliano **Haim Katz**. *"Le vacanze estive sono una grande opportunità per le famiglie israeliane di venire a sperimentare l'unicità del nostro territorio. Continueremo a investire nella promozione di Gerusalemme come destinazione turistica"*.

Le attrazioni turistiche sul lato del ponte del Monte Sion includono la Tomba del Re David, la Sala dell'Ultima Cena, la Camera della Shoah, e l'Abbazia della Dormizione. I visitatori potranno poi proseguire nella Città Vecchia attraversando la Porta di Sion. L'estremità meridionale del ponte si trova vicino alla fattoria agricola di Gai Ben Hinnom, nota per le sue antiche attività agricole, tra cui la raccolta delle olive, la vinificazione e la produzione di miele. Le attrazioni turistiche nelle vicinanze includono il Parco Nazionale della Città di David, la Sultan's Pool e il complesso di negozi e ristoranti della First Station.

Il ponte sarà aperto tutti i giorni dalle 6 alle 23 e sarà raggiungibile solo a piedi. I bambini fino a 14 anni dovranno essere accompagnati da un adulto. Il prestigioso progetto, da 20 milioni di shekel (5,4 milioni di dollari), è stato finanziato dal Ministero della Tradizione di Gerusalemme e Israele, dal Ministero del Turismo e dal Comune di Gerusalemme in collaborazione con la Jerusalem Development Authority e la Moriah Company.

Dagli Enti e Uffici del Turismo Estero in Italia



ROTTERDAM. UNA NUOVA SEDE PER IL MUSEO NAZIONALE DELLA FOTOGRAFIA

Il nuovo Museo nazionale olandese della fotografia (Nederlands Fotomuseum) che aprirà le sue porte nel 2025, sarà ospitato in una nuova sede. Si tratta di un edificio di otto piani, recentemente acquisito da una donazione della fondazione filantropica 'Droom en Daad', e comprenderà spazi espositivi dedicati, strutture permanenti per ospitare la collezione, una libreria e una biblioteca fotografica, aule didattiche, una caffetteria e un ristorante sul tetto con vista panoramica sullo skyline di Rotterdam. L'acquisizione del nuovo edificio soddisfa l'impegno di lunga data del Nederlands Fotomuseum di creare un luogo di incontro dinamico e una piattaforma internazionale per la fotografia. *"È fantastico che siamo in grado di realizzare questo sogno. Un edificio tutto nostro, un edificio storico completamente ristrutturato, dove possiamo accogliere generosamente i visitatori, con un focus sulle nostre inestimabili collezioni e sei enormi piani per condividere storie visive e connettere le persone. Santos sarà il luogo in cui la fotografia sarà celebrata al massimo, dalla fotografia amatoriale alla fotografia fine art e tutto ciò che ne consegue"*, ha commentato **Birgit Donker**, direttrice del Museo nazionale olandese di fotografia, al momento dell'annuncio della nuova sede. L'inaugurazione del magazzino in corso di ristrutturazione, noto come Santos, è prevista per il 2025. Fino ad allora, il museo rimarrà aperto nella sua sede attuale, nel complesso di Las Palmas. L'edificio Santos, classificato a livello nazionale, è una gemma nascosta nel Rijnhaven a Katendrecht. Gli architetti J.P. Stok Wzn e J.J. Kanters hanno progettato il deposito per conto di N.V. Blauwhoedenveem, inaugurato nel 1903 e utilizzato come magazzino per il caffè brasiliano. Nel 2012, il gruppo di design tedesco Stilwerk ha trasformato l'edificio storico abbandonato in un gioiello architettonico.



UN PONTE SOSPESO ADRENALINICO A GEIERLAY (GERMANIA)

Il **Ponte sospeso di Geierlay** (tedesco: *Hängeseilbrücke Geierlay*) è uno dei ponti sospesi più lunghi d'Europa e il secondo ponte sospeso pedonale più lungo della Germania (il primo è il *Titan RT* presso la diga di Rappbode). Si trova nella catena montuosa di *Hunsrück*, nel centro della Renania-Palatinato, nella Germania occidentale. Progettato dall'ingegnere svizzero Hans Pfaffen, ispirandosi ai ponti sospesi nepalesi, rientra tra le 100 principali attrazioni turistiche del Paese.

Il ponte si estende per 360 metri, è largo 85 cm e si trova a un'altezza di 100 metri, attraversando la valle *Mörsdorfer Bachtal* dove scorre il torrente *Mörsdorfer Bach*. Pesa 57 tonnellate e può sostenerne 50. L'attraversamento del ponte è possibile in entrambe le direzioni ed è gratuito. Sui due lati del ponte si trovano i villaggi di *Mörsdorf* e *Sosberg*, entrambi appartenenti alla Renania-Palatinato. La capitale del Land, Mainz (Magonza), si trova 66 km a est.

Durante l'attraversamento del ponte adrenalinico si ha una spettacolare vista sulle bellissime foreste dell'*Hunsrück* che possono essere esplorate grazie ai numerosi sentieri escursionistici, molti dei quali conducono al ponte sospeso.

Non tutti però riescono a sostenerne la vista e soprattutto ad attraversarlo. Impresa che presuppone, come minimo, che non si soffra di vertigini. Pare che il 20% dei visitatori, infatti, nel momento "cruciale", scopra di non riuscire ad arrivare dall'altra parte.

La maggior parte dei visitatori parte da *Mörsdorf*, luogo in cui si trova il centro visitatori con un ampio parcheggio e un bistrot.



LA COLLEZIONE DEL PATRIMONIO DI ERASMO DA ROTTERDAM INSERITA NELLA LISTA DELL'UNESCO

Dallo scorso mese di maggio, la Collezione Erasmus Heritage, conservata e gestita dalla Biblioteca Pubblica di Rotterdam, è stata aggiunta al Registro Internazionale 'Memory of the World' dell'organizzazione delle Nazioni Unite UNESCO. Entusiasta, **John Tholen**, curatore capo della Biblioteca, che ha dichiarato: *"È un riconoscimento per questa collezione unica del patrimonio e delle idee di Erasmo da Rotterdam. L'aggiunta al Registro Internazionale 'Memory of the World' dell'UNESCO, conferma che la collezione ha un valore inestimabile per la nostra conoscenza storica e deve continuare ad essere adeguatamente gestita nei prossimi secoli e messa a disposizione di un vasto pubblico"*.

Il riconoscimento a livello mondiale è stato il risultato di un'intensa collaborazione tra la Biblioteca Pubblica di Rotterdam, la sede UNESCO dei Paesi Bassi e il Comune di Rotterdam, che ha proposto la collezione al comitato internazionale che ha proceduto all'inserimento dopo aver riconosciuto il carattere unico della collezione. La 'Collezione del Patrimonio Erasmus' è la più

grande collezione al mondo riguardante il famoso umanista Erasmo da Rotterdam e comprende oltre 3.000 libri di e su Desiderius Erasmus, pubblicati prima del 1900. Questi includono edizioni molto rare e documenti unici, come alcune lettere scritte da Erasmo, dozzine di prime edizioni e molte edizioni illustrate del suo libro più famoso 'Elogio della follia'.

La 'Collezione storica dell'UNESCO' sarà conservata in un apposito deposito climatizzato presso la sede della Biblioteca Centrale del Comune di Rotterdam, insieme ad altre collezioni di libri e documenti storici.

Oltre ai libri antichi, la Biblioteca pubblica di Rotterdam conserva anche migliaia di edizioni di testi più moderni, studi e traduzioni relative ad Erasmo. Inoltre, attraverso l'esperienza interattiva Erasmus, i workshop di filosofia, le visite di classe, l'Heritage Information Hour e l'annuale Erasmus Week, i cittadini di Rotterdam continuano a discutere le rilevanti idee senza tempo dell'uomo più famoso della città: "In questo modo, manteniamo vive le sue idee e ispiriamo le generazioni presenti e future a studiarle", afferma Theo Kemperman, direttore della Biblioteca Pubblica di Rotterdam.

Dagli Enti e Uffici del Turismo Estero in Italia



POLONIA: GASTRONOMIA SUGLI ALLORI CON NUOVE STELLE E RICONOSCIMENTI MICHELIN

La Polonia della gastronomia si ritaglia un nuovo spazio nel panorama internazionale grazie a nuovi significativi riconoscimenti: sono tre i ristoranti hanno ricevuto le stelle Michelin, sette hanno ottenuto il titolo Bib Gourmand e ben 39 sono stati raccomandati dalla Guida Michelin. *“Ci fa davvero molto piacere aver ricevuto questa notizia – afferma **Barbara Minczewska**, direttrice dell’Ente Nazionale Polacco per il Turismo in Italia – perché si tratta di un’opportunità per l’intera filiera gastronomica di alcune delle città più significative della Polonia, che propongono una cucina che può essere definita, senza timore di esagerare, una vera opera d’arte, in cui si fondono sapientemente prodotti e ricette frutto non solo della nostra terra ma anche della profonda influenza delle numerose etnie che nel corso dei secoli hanno convissuto sul territorio dell’attuale Polonia, dando vita ad una delle più alte esperienze culinarie”*. La direttrice sottolinea inoltre come *“l’inserimento di Cracovia, Poznan e Varsavia nell’élite culinaria mondiale influenzerà la qualità dell’offerta a livello nazionale e favorirà il posizionamento della Polonia quale destinazione gastronomica d’eccellenza sul mercato turistico globale. La Guida Michelin è un utile strumento che permette di trovare consigli e suggerimenti per un’indimenticabile esperienza del gusto oltre che turistica”*. La collaborazione tra l’Ente Nazionale Polacco per il Turismo e la Guida Michelin promuoverà ulteriormente la vivace scena gastronomica della Polonia, incoraggiando i viaggiatori a esplorare e assaporare le delizie gastronomiche del paese.



IN SPAGNA PER VISITARE I LUOGHI DI SET CINEMATOGRAFICI FAMOSI

Vuoi visitare il set del Trono di spade o quelli dove James Bond, Indiana Jones o Anakin Skywalker hanno vissuto le loro avventure?

La Spagna è una delle mete del cinema e in molte città troverai itinerari legati alla settima arte. Scegli quello che fa per te. Le strade di Calatañazor, a Soria, vennero scelte da Orson Welles per girare il suo celebre Falstaff.

Ogni fan del Trono di spade dovrebbe visitare Siviglia: l’Alcázar e le rovine di Itálica sono lo scenario di scene clou della serie. Gli aridi paesaggi sorvolati dai draghi nella sesta stagione sono quelli del Parco naturale delle Bardenas Reales (Navarra). Nel deserto di Almería, scenario di un’infinità di western, ancora risuonano i passi di Clint Eastwood (si possono visitare gli studi cinematografici dell’epoca) mentre la Plaza de España di Siviglia, trasformata nella galattica Naboo, ha ospitato la principessa Amidala di Guerre stellari. James Bond ci ha visitato più di una volta. Segui le orme della famosa spia tra le vie di Cadice (La morte può attendere) e nei dintorni del museo Guggenheim di Bilbao (Il mondo non basta).

A Las Fraguas (Cantabria) si può entrare nel Palacio de los Hornillos, dove Nicole Kidman vive il terrore in The Others. I paesaggi desertici e lunari di Fuerteventura (isole Canarie) sono stati scenario di film come Exodus, di Ridley Scott e Allied - Un’ombra nascosta, di Robert Zemeckis. Anche Guerre stellari ha scelto il sud dell’isola per girare parte dei nuovi episodi.



www.turismoitinerante.com

Turismo Itinerante è dal 1996 il sito di riferimento per gli amanti del tempo libero e della vacanza in libertà. Sui nostri portali:

www.turismoitinerante.com

www.turismoallariaaperta.com

Puoi visitare le seguenti rubriche:

- Diari di viaggio
- Agriturismi
- Aree di sosta
- B&B
- Campeggi

Puoi trovare notizie di attualità, di caravanning e turismo gastronomico sempre aggiornate

Puoi richiedere la carta dei servizi TURIT con sconti esclusivi

Puoi sfogliare gratuitamente online le nostre riviste

“Turismo all’Aria Aperta” e “Gli Itinerari Gustosi”, anche su tablet e smartphone



Seguici anche su



Gruppo Editoriale
Turismo Itinerante
Strada Vecchia del Pinocchio, 31
60131 Ancona
Tel. 335 8790279

ACQUISTA SUBITO LA FAMILY CARD



Tweet
GLI AMICI DI TURISMO ITINERANTE



Liberi per scelta

La Family Card TURIT offre ai suoi possessori:

* **Abbonamento** annuale in esclusiva alla rivista online
"Turismo all'aria aperta", Benessere e Itinerari Gustosi

* **Assicurazione** contro i rischi di responsabilità civile
verso terzi del turista itinerante

* **Convenzioni** con strutture ricettive, servizi utili
e di assistenza e di compagnie di navigazione

* **Accesso** al nostro portale www.viaggiarelitalia.it

* **Prezzi particolari** nei nostri tour per tutta l'Italia e all'estero

Inoltre

* **Tessera Vivi Parchi** ad un prezzo agevolato
per momenti di relax con i figli o nipoti

* **Polizza Camper** con la D'Orazio Assicurazioni a costi vantaggiosi



VIAGGIARE
l'Italia
che non conosci

www.viaggiarelitalia.it



ASSOCAMPING CONFESERCENTI: POSITIVO L'INCONTRO CON IL MINISTRO SUL TURISMO OPEN AIR

“Il turismo open air italiano può diventare leader in Europa e un punto di riferimento nel mondo. Un obiettivo alla nostra portata, ma che richiede impegno per risolvere le criticità che frenano lo sviluppo del comparto”. Così **Michele Montemagni**, vicepresidente nazionale di Assocamping Confesercenti. “Sullo sviluppo dell’open air italiano c’è una completa unità di obiettivi con il ministro, ed i tavoli aperti ne sono la conferma. L’ultimo incontro tenutosi alla fine di luglio, con il ministro Daniela Santanchè è stato positivo, e l’occasione per evidenziare al governo le questioni ancora aperte. A partire dalla necessità di procedere ad una riqualificazione della nostra offerta per renderla in linea con le richieste del mercato e per accelerare la transizione Green delle nostre imprese turistiche. Serve anche un intervento per la semplificazione degli iter burocratici e l’armonizzazione delle norme, così come è urgente pure la modifica dei parametri di calcolo della Tari, non più in funzione della superficie ma in base al rifiuto che viene conferito.”



FEDERALBERGHI TERME: “IL NOSTRO COMPARTO PILASTRO DELLA STRATEGIA DEL TURISMO ITALIANO”

Una delegazione di Federalberghi Terme, guidata dal presidente **Emanuele Boaretto**, è stata ricevuta dal ministro del Turismo Daniela Santanchè. Nell’incontro ufficiale della Federalberghi Terme con

il ministro, si è voluto far conoscere un gruppo molto coeso, nato da una costola di Federalberghi e volto a seguire le tematiche più strettamente legate al termalismo. L’obiettivo principale della federazione, rappresentato al Ministro, è quello di salvaguardare il Termalismo medicale sì, ma puntando ad andare oltre, con un nuovo prodotto come il “**Turismo della Salute**” che sappia dare il meglio in termini di prevenzione e benessere.

“Siamo assolutamente convinti che questo sia un punto di partenza per una costante e fruttuosa collaborazione con il ministero che guida il nostro settore – ha affermato il presidente Boaretto – Era importante per noi mettere in luce i passaggi essenziali del nostro ambito per potenziare e sostenere una realtà come la nostra, tanto incisiva per il comparto”.

“Nell’incontro con Federalberghi Terme si è ribadito che le Terme Italiane saranno un pilastro della strategia del turismo italiano – ha affermato il **ministro Santanchè** - Benessere, prevenzione e riabilitazione sono elementi fondamentali per il turismo stagionalizzato su cui si fonda la crescita dei Territori Termali”.

A seguito della visita svoltasi in un clima di condivisione ed ascolto, si è pianificato di portare avanti con continuità il confronto con il ministero già dal prossimo settembre.



FIBA CONFESERCENTI: “BENE IL TAVOLO PER LAVORARE CONCRETAMENTE ALLA MAPPATURA SPIAGGE”

“Un tavolo tecnico proficuo e costruttivo. Il ministero delle infrastrutture e dei trasporti ha fornito nuovi dati aggiornati su cui si è intavolato un importante ed ampio confronto tra tutti i soggetti presenti, ministeri competenti ed associazioni di categoria, per fare chiarezza e giungere ad una prima ipotesi di individuazione dei criteri volti a definire la scarsità o meno della risorsa che sarà oggetto del prossimo appuntamento di settembre”. Così **Maurizio Rustignoli**, presidente di FIBA, l’Associazione che riunisce gli stabilimenti balneari aderenti a Confesercenti, a margine dell’incontro svoltosi, in sede di presidenza del Consiglio dei ministri, alla

Dagli Enti e Associazioni di Categoria

presenza dei rappresentanti dei ministeri interessati e delle sigle del settore.

“La strada intrapresa dal Governo in questi mesi è dunque quella giusta - prosegue il presidente - si lavora finalmente in modo concreto sull'analisi della mappatura del demanio marittimo: in apertura del tavolo si è registrata, infatti, l'istituzione presso il Ministero dell'Economia e delle Finanze dell'operatività di Siconbep, il nuovo sistema di mappatura digitale delle concessioni dei beni pubblici, spiagge comprese”.

Attendiamo, perciò, il prossimo incontro tecnico, che vedrà il contributo di tutti gli attori interessati, volto a definire in modo granitico la stesura dei criteri e che porterà finalmente, secondo il nostro avviso, ad una diversa interpretazione della direttiva per raggiungere, senza eludere alcun principio europeo, una soluzione più corretta ed equilibrata sulla questione Bolkestein”.



ASSOHOTEL CONFESERCENTI SUGLI AFFITTI BREVI: “BENE LA NUOVA LEGGE, MA ORA NORME CERTE PER REGOLAMENTARE IL FENOMENO DELLA CONCORRENZA SLEALE”

“Condividiamo pienamente l'obiettivo principale della proposta di legge sulle locazioni brevi del Governo, ossia quello di regolamentare il fenomeno, auspicando che vada effettivamente nella direzione di eliminare ogni incertezza normativa ed ogni forma di concorrenza sleale”. Così **Vittorio Messina**, presidente di Assohotel Confesercenti, in una nota.

“A tal proposito - prosegue Messina - abbiamo inviato al Ministro le nostre osservazioni e proposte in merito al nuovo provvedimento, nell'ottica di garantire un equo bilanciamento degli oneri normativi, burocratici e fiscali tra attori che operano nello stesso mercato. A partire dalle norme sulla sicurezza, dove c'è attualmente un vuoto normativo, ma anche relativamente al vincolo delle 2 notti, che per noi è insufficiente: va portato a 5, insieme all'introduzione di un massimale di 150 notti annuali. Inoltre, tra le nostre richieste sottolineiamo la necessità di una delibera, con approvazione all'unanimità del rispet-

tivo condominio, prima di concedere un immobile ad uso abitativo in locazione per finalità turistiche. Occorre disciplinare il settore - conclude il presidente - e garantire che tutte le forme dell'ospitalità rispettino le giuste regole, al fine di tutelare il cliente finale contro ogni forma di abusivismo: per questo, apprezzando il lavoro di concertazione messo in campo dal Ministro Santanchè, non abbiamo fatto mancare il nostro contributo per una nuova legge oggi più che mai necessaria”.



FEDERTURISMO CONFINDUSTRIA ANNUNCIA L'INGRESSO IN FEDERAZIONE DI AEROPORTI DI ROMA (ADR)

Questa nuova adesione rappresenta un importante passo avanti nel consolidamento della collaborazione tra il settore turistico e quello aeroportuale, entrambi fondamentali per la crescita e lo sviluppo del nostro Paese. “L'ingresso di AdR in Federturismo Confindustria è una conferma dell'impegno reciproco per sviluppare strategie sinergiche e promuovere l'eccellenza del nostro settore”, ha dichiarato la Presidente di Federturismo **Marina Lalli**, “siamo convinti che questa collaborazione, insieme a quella già in essere con l'altro grande campione nazionale SEA Aeroporti di Milano, porterà a significativi benefici per il turismo e l'industria aeroportuale, migliorando l'esperienza complessiva dei viaggiatori e contribuendo alla ripresa economica post-COVID.” La Presidente Lalli esprime inoltre le sue congratulazioni, e dei soci tutti, ad AdR per il prestigioso riconoscimento appena ottenuto dal Leonardo da Vinci Airport di Fiumicino, premiato per la quinta volta come Migliore Aeroporto d'Europa nell'ambito del Best Airport Awards 2023 dell'Airport Council International (ACI). “La costante dedizione di AdR verso l'eccellenza e la sostenibilità ha portato a questo meritevole riconoscimento”, ha aggiunto Lalli che guarda al futuro con ottimismo, nella certezza che la collaborazione con AdR Aeroporti di Roma e con SEA Aeroporti di Milano darà un contributo significativo alla promozione dell'Italia come destinazione di riferimento per i viaggiatori di tutto il mondo.

L'ESTATE NELL'ABBRACCIO DELLA NATURA



Vacanza e benessere a Biotermes:

- stare in mezzo alla natura incontaminata,
- fare il bagno nell'acqua ipertermale curativa per scopi ricreativi e salutistici,
- offerta wellness per un passo più vicino al benessere,
- innumerevoli possibilità di riposo attivo e gite nei dintorni per tutte le generazioni,
- ospitalità e familiarità,
- una vacanza che rispetta la salute e l'ambiente.

MEZZAPENSIONE INCLUSI SERVIZI

GIÀ DA SOLI 72 €



INFO E PRENOTAZIONE:

+ 386 2 565 2000

BOOKING@BIOTERME.SI

WWW.BIOTERME.SI

BIOTERME

SALUTE DALLA NATURA INCONTRATA

Benessere

ITINERARI • LUOGHI • STRUTTURE • SPECIALITÀ

A cura di Franca Dell'Arciprete Scotti - scottifranca@gmail.com

RITORNARE IN FORMA!

SE ANCHE LE VACANZE VI HANNO STRESSATO, È PROPRIO IL MOMENTO DI UN **WEEK END IN RELAX E SILENZIO**. AMPIA SCELTA TRA I MONTI, IN RIVA AL MARE, NELLA QUIETE UMBRA, SULLE DOLOMITI

LE TRE VASELLE RESORT & SPA: IN UMBRIA UN'ATMOSFERA D'ALTRI TEMPI

Tra oleandri, ulivi e cipressi si apre un'oasi incantata. È la piscina del Resort Le Tre Vaselle.

Siamo a Torgiano, uno dei borghi più belli d'Italia in provincia di Perugia: qui il paesaggio verde distende lo spirito, soprattutto se si arriva da grandi città, frenetiche, complicate, talvolta invivibili. E tutto riacquista un ritmo più rilassato, a misura d'uomo. Perfetta dunque una sosta presso Le Tre Vaselle Resort & Spa, la struttura cinque stelle dedicata a chi predilige uno charme dai toni contemporanei, immersa in un'atmosfera d'altri tempi. Un'antica dimora, arredi che si possono datare tra il '600 e il '700 con mura spesse, robuste travature lignee, tipici pavimenti in cotto, ampi camini in pietra e tessuti realizzati con telai a mano dagli abili artigiani del luogo.

Gli appassionati degli sport e della natura apprezzeranno le passeggiate lungo il "Parco dei Mulini" (detto anche "dei due Fiumi"), un suggestivo percorso che si snoda lungo il fiume Tevere fino al punto della confluenza con il Chiascio, l'itinerario per mountain-bike di circa 15 km attraverso sentieri e boschi, la possibilità di girare tra le vigne a cavallo, e i momenti trascorsi presso il Golf Club di Perugia. Dopo tante attività l'ideale è regalarsi una parentesi di relax rigenerante presso la SPA BellaUve dove si respira il profumo della lavanda e del gelsomino del Parco degli Ulivi Secolari in cui è immersa, e in cui si trova anche la suggestiva piscina esterna. All'interno della SPA, piscina riscaldata con idromassaggio e nuoto controcorrente, bagno turco cromo terapeutico, doccia emozionale, zona relax con chaise longue, cielo stellato e angolo tisaneria.

Grazie al sapiente utilizzo di prodotti derivati dalla vite, dall'uva e dal vino è possibile godere di numerosi trattamenti di vinoterapia tra i quali imperdibile il Rituale BellaUve che prevede un'immersione subliminale nella vasca barrique con vino Sangiovese sorseggiando un calice di "Rubesco" Lungarotti, cui segue un massaggio scrub drenante per terminare con un bagno turco privato e un inebriante massaggio con olio di semi di vinaccioli dal potere antiossidante e anti-age.

www.3vaselle.it



BORGOBRUFA SPA RESORT: QUIETE, ACCOGLIENZA, COMFORT

Nel cuore verde d'Italia, in Umbria, a Torgiano, su una collina che domina Assisi e Perugia, sorge Borgobrufa SPA Resort. Completamente rinnovato nel 2019, l'hotel offre sublime quiete, accoglienza, comfort, benessere e cucina gourmet in un luogo di rara bellezza, lontano dal turismo di massa. Vista senza eguali che spazia dalle colline coltivate a vigneti e olivi, vicinanza ad alcune delle città d'arte più note nel mondo, Assisi, Perugia, Gubbio, Orvieto, scoperta di un territorio sorprendente, anche nei mesi autunnali.

Tra le più importanti strutture Spa nell'ambito dell'hotellerie di lusso nazionale, Borgobrufa SPA Resorts offre nutrimento ed energia al corpo e allo spirito, coccolando i suoi ospiti con trattamenti rigeneranti e ammalianoli con panorami mozzafiato. Borgobrufa SPA Resort custodisce al suo interno la SPA più grande dell'Umbria: 3.000 metri quadrati interamente dedicati al wellness e al relax, dove si possono vivere romantiche esperienze di coppia e riscoprire il proprio benessere individuale. Dal mondo delle acque con la piscina estiva e quella interna collegata mediante porte subacquee scorrevoli a quella esterna con acqua riscaldata, aperta tutto l'anno, con postazioni per l'idromassaggio e getti relax, al mondo delle saune con il bagno di vapo-



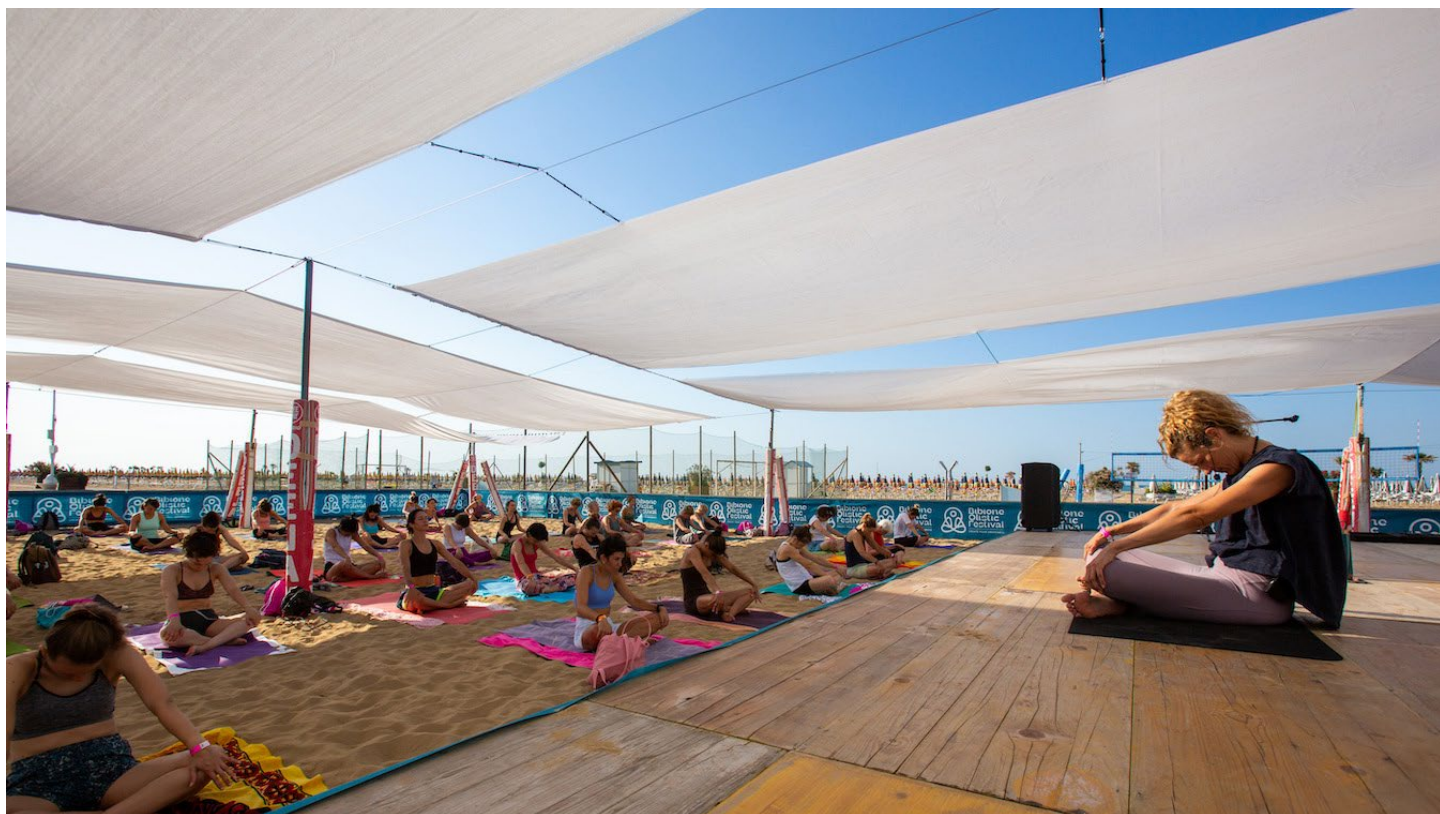
re e il bagno salino, la sauna della natura e la sauna panoramica. Poi ancora il vitarium con essenze naturali, musica meditativa e illuminazione policromatica, e i cristalli di neve. Quest'ultimo ambiente, con temperatura massima di 12°C, è ideale per il raffreddamento del corpo e la riattivazione della circolazione sanguigna, in contrasto con la calda temperatura delle saune. Il benessere continua nella Stanza delle stelle e nella Stanza del camino, nell'Area relax panoramica e nella Stanza relax sensoriale, ambienti studiati per favorire la meditazione, la calma e il rilassamento, attraverso l'uso attento di colori, illuminazione e musica. Ispirati alla natura e alle tradizioni umbre, i trattamenti spaziano da massaggi a impacchi, individuali e di coppia, da vivere all'interno della SPA o all'esterno immersi nel verde della natura.

Alcuni tra questi sono: Natural Lift-Shock, un trattamento viso specifico anti-age, classico ma innovativo, che consiste in un

susseguirsi di trattamenti mirati ad un'auto ossigenazione del viso e a una distensione dei segni del tempo; Massaggio Kabibe, un percorso di rilassamento nella piscina idromassaggio e nel bagno di vapore, omaggio all'oceano che ci dona le sue meravigliose conchiglie Kabibe; Rituale Bellezza Umbra, un percorso di depurazione e rilassamento con pediluvio, sauna e bagno in vasca imperiale accompagnato dalla degustazione Oscar Green e dai prodotti di stagione. Si comincia con un Peeling/impacco corpo ai vinaccioli, poi un Peeling viso al burro di nocciole; si prosegue con un Massaggio schiena profondo o rilassante alle Gocce del Borgo, un massaggio gambe profondo/circolatorio o rilassante alle more e infine un Massaggio viso rilassante ed anti-age al tartufo bianco.

I profumi e i colori della natura inebriano i sensi. Tutti i prodotti utilizzati saranno poi acquistabili presso lo Shop SPA.

www.borgobrufa.it



YOGA E MINDFULNESS PROTAGONISTI DI BIBIONE OLISTIC FESTIVAL

Dall'armonia delle discipline olistiche agli allenamenti più intensi e travolgenti: la vacanza attiva si fa in due sulla spiaggia veneta per incontrare ogni idea di benessere. Rilassante e alla scoperta di sé, oppure divertente e a tutta energia. Qualsiasi sia la propria idea di fitness, settembre a Bibione (Venezia) è il mese per rigenerare il fisico e lo spirito prima del rientro in città, grazie a due maxi-weekend tutti dedicati alle nuove tendenze del workout e alle migliori discipline olistiche.

Iscrizioni già aperte per Bibione Olistic Festival (15-17 settembre), la tre giorni di yoga e mindfulness da praticare in riva al mare, e per Bibione Beach Fitness (22-24 settembre), la più grande convention open air del benessere fisico in Europa, che quest'anno festeggerà la sua diciottesima edizione insieme a migliaia di appassionati.

Due diverse atmosfere, unite da una stessa affascinante location: l'ampissimo arenile di Bibione, dove andranno in scena oltre 350 ore di lezione

“on the beach” e più di 70 discipline impartite dai migliori trainer del panorama internazionale. Un programma che si annuncia tra i più ricchi di sempre, con moltissime novità e la certezza di trovare l'allenamento più adatto ai propri gusti.

“Lo Yoga è musica” è il titolo della seconda edizione di Bibione Olistic Festival. Si parte già all'alba con il saluto al sole, per poi scegliere le proprie discipline preferite tra le più diverse sfaccettature dello yoga, la meditazione lunare, le tecniche di mindfulness e i workout che scolpiscono corpo e mente. Immane poi alla sera i rigeneranti bagni di Gong e il canto mantra.

<https://olisticfestival.it>

Tutta un'altra musica, invece, quella del Bibione Beach Fitness, un vero punto di riferimento per il settore del benessere fisico, che per festeggiare la sua maggiore età regala a tutti gli iscritti il grande ritorno del palco “Urban Dance”. Dopo quasi 15 anni e a grande richiesta, i celebri ballerini del Moma Studios di Milano faranno muovere la spiaggia al ritmo delle lezioni di Hip Hop, Dancehall, House e Afrodance. Unici requisiti per partecipare, la voglia di divertirsi e di mettere alla prova le proprie movenze.

<https://beachfitness.it/>

IL BENESSERE DELL'ACQUA AL SOLE DI ISRAELE

Un viaggio in Israele alla scoperta delle straordinarie acque del Paese, della loro storia antica, fonti di benessere per il corpo e per lo spirito. Tante opportunità da un punto all'altro del paese.

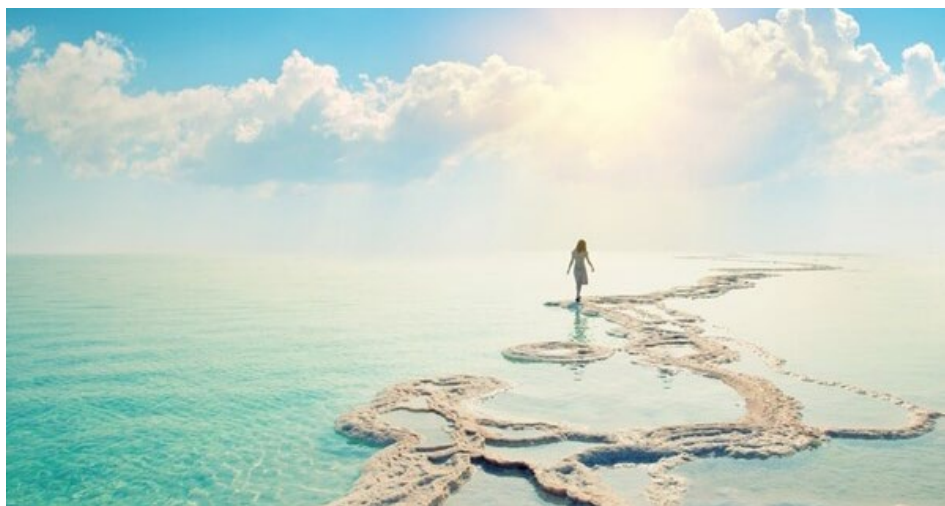
Prima di tutto il Mar Morto: il punto più basso della Terra, tempio del benessere.

A poco meno di due ore da Tel Aviv si giunge sulle sponde del Mar Morto, luogo che gode di infinite proprietà curative, unico al mondo in cui poter galleggiare senza affondare, sfruttare i fanghi minerali naturali, riscoprire e immergersi nelle piscine sulfuree della zona.

Si può cominciare da un trattamento con i rinomati fanghi, prendere il sole e godersi l'aria particolarmente ricca di ossigeno (e bromuro) di questa area che si trova a circa 400 metri sotto il livello del mare, per poi tornare bambini mentre si prova la sensazione di galleggiamento che solo il Mar Morto sa dare.

La spiaggia di Ein Bokek è una delle più attrezzate (ha lettini, ombrelloni, docce e altri servizi), pur essendo pubblica e gratuita. Oltre alla spiaggia, il kibbutz di Ein Bokek ospita numerosi altri intrattenimenti: su tutti il suo splendido parco nazionale. Poco più a nord, a Ein Gedi, troviamo una meraviglia simile: la riserva naturale di Arugot. Questo luogo, bagnato dalle acque dell'omonimo fiume, comprende anche un grande giardino botanico dal ricco ecosistema attraversato da numerosi sentieri adatti a tutti.

Avventurandosi al suo interno, è possibile assistere a un vero e proprio spettacolo della natura: la cascata di Davide, da dove ha origine il corso d'acqua che



taglia in due il parco.

Come al solito, non mancano le alternative culturali. Un giro alla maestosa fortezza di Masada o al villaggio di Qumran permetterà di entrare in contatto con i resti (perfettamente conservati) di civiltà millenarie, senza rinunciare a una vista mozzafiato sul Mar Morto e sul deserto circostante.

Poi le Terme di Hamat Gader sul lago di Galilea.

Hamat Gader è un'importante attrazione turistica che offre divertimento e svago, nonché la possibilità di vedere le rovine delle terme romane originali. Proprio come i romani godevano delle sorgenti termali di Khamat Gader, oggi i turisti possono concedersi le piscine minerali del complesso termale di Khamat Gader.

Le piscine termali naturali delle terme contengono una concentrazione del 4,7% di zolfo e una temperatura costante di 42°C.

Le acque termominerali sono note per le loro qualità terapeutiche soprattutto per le malattie della pelle e le malattie respiratorie. Alle sorgenti termali di Hamat Gader ci sono diverse piscine di acqua sorgiva di varie dimensioni e temperature. Sono disponibili vasche idromassaggio e trattamenti termali. Il sito ha anche un boutique hotel dove si potrà soggiornare mentre si fruisce di questi straordinari trattamenti termali.

Hamat Gader Splash Site è anche un mini-parco acquatico dove si trova uno scivolo d'acqua alto 10 metri, una grande piscina; cannoni ad acqua e una cascata. Animal World è una riserva naturale con 200 coccodrilli e un mini-safari dove si potranno ammirare canguri, cervi, iguane, procioni, antilopi e altre creature. Un paradiso naturale che ha fatto dell'acqua un assoluto e definitivo protagonista.

<https://goisrael.com/it/>



IN VAL DI FIEMME LA 7° EDIZIONE DEL WORLD WELLNESS WEEKEND

L'evento internazionale dedicato al benessere torna sulle Dolomiti per tre giornate all'insegna dell'equilibrio uomo-natura. Dal 15 al 17 settembre, esperienze rese uniche dall'impareggiabile bellezza di un territorio peculiare.

La Val di Fiemme è un distretto produttivo unico nel suo genere in Italia e nell'intero arco alpino, dove il benessere diventa motore economico, con aziende di rilievo internazionale specializzate in settori differenti – sport, food, wellness abitare e musica – ma tutte legate da una visione comune che mette al centro la cura della persona e il rispetto per l'ambiente.

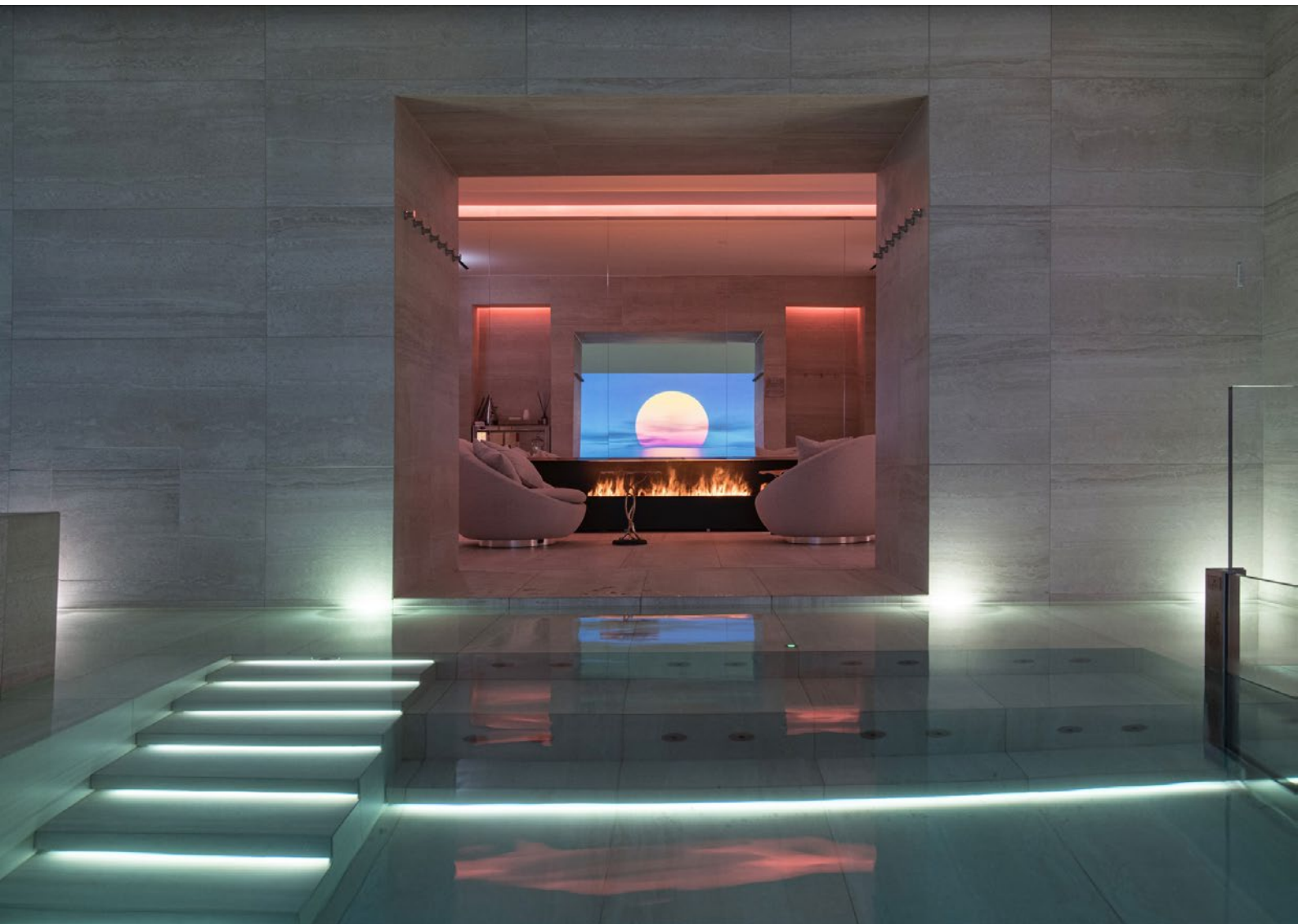
Il tema scelto per questa nuova edizione è il bosco, il vero cuore pulsante della Valle. Il territorio fiemmeso è un gigantesco polmone verde, dove il patrimonio boschivo amministrato dal 1111 dalle Regole locali della Magnifica Comunità di Fiemme oggi conta 60 milioni di alberi. Il bosco è anche un luogo di ricarica emotiva e fisica, dove le possibilità di cimentarsi in escursioni e attività sportive nella selva e tra le cime al di sopra di

essa corrispondono ad un motore di wellness psicofisico ed economico attraverso il turismo. Il bosco e il suo prodotto d'eccellenza, il legno, sono il filo conduttore che collega e riunisce i valori identitari di numerose aziende locali, conosciute ormai a livello internazionale.

Qui affondano le proprie radici Starpool, azienda leader mondiale nel mondo del wellness; La Sportiva, altra azienda che si è conquistata un ruolo di primo piano nelle calzature e nell'abbigliamento outdoor, in particolare arrampicata ed alpinismo; Pastificio Felicetti, eccellenza del food che ha saputo andare incontro alle richieste dei consumatori più esigenti e dei professionisti della ristorazione; e Fiemme Tremila, realtà che da 30 anni produce pavimenti ed arredi in legno, secondo rigorosi criteri improntati alla biocompatibilità e salubrità.

Il concetto di radicamento delle aziende sul territorio di Fiemme sarà anche il tema della terza edizione "Dolomites Well-Being Summit 2023", l'evento di apertura del World Wellness Weekend, che verterà sull'impatto sociale dell'azienda sul territorio, sugli standard di eccellenza sostenibili, e soprattutto sul rilievo della comunità e del benessere collettivo.

www.visitfiemme.it



BBSPA_GROUP OFFICIAL SPONSOR DEL WORLD WELLNESS WEEKEND

bbspa_Group società di consulenza internazionale nella progettazione e rilancio di SPA in Italia e nel mondo, è tra gli official sponsor del World Wellness Weekend, che si svolgerà dal 15 al 17 settembre 2023 e coinvolgerà 8.000 persone in oltre 150 paesi.

Snow Group, con i tre brand del network Algothem, Cinq Mondes e Deep Nature, che includono 75 SPA nel mondo, organizzerà attività wellness ed esperienze SPA, tra cui a La SPA Helvetia & Bristol di Firenze, che presenterà il programma “Wellness Renaissance” un nuovo approccio olistico che “contamina” i Bagni Romani, con esperienze di Yoga e Meditazione.

Il World Wellness Weekend ha messo a punto una mappa con un geo-localizzatore in 18 lingue per poter trovare sessioni di wellness indoor e attività outdoor come fitness club, centri yoga, SPA, saloni di bellezza, hotel e resort.

Saranno previste anche sessioni di training online con professionisti del mondo fitness, podcast di influencer e webinar per chi vorrà partecipare da casa.

“Condividiamo pienamente i valori del World Wellness Weekend e crediamo nei pilastri di questo progetto. È un onore per il nostro gruppo essere coinvolti in questa iniziativa globale nel mondo del benessere. – spiega Régis Boudon-Doris, CEO di bbspa_Group – Siamo orgogliosi di guidare il team di Ambassador del World Wellness Weekend per l'Italia, che è la sintesi dei 30 anni di lavoro nel settore del benessere e delle SPA.” www.bbbspagroup.com



IL CONDIZIONATORE EVAPORATIVO ECOLOGICO



- ✓ Ecologico
- ✓ Salutare
- ✓ Adatto anche agli animali
- ✓ 12 volt
- ✓ Prodotto in Italia
- ✓ Utilizzabile anche in viaggio
- ✓ 5 anni di garanzia
- ✓ Ampia rete di assistenza in tutta Italia



www.viesaholiday.com

Opinione di Beppe Tassone



IL SALONE DEL CAMPER
CARAVAN ACCESSORI PERCORSI E METE



È un po' come iniziare un nuovo anno: settembre per il mondo del turismo itinerante segna, con il Salone, la ripresa dopo le feste estive.

Il mondo del plein air si mette in movimento, si analizza e guarda avanti verso una nuova stagione. Ogni anno è così: un po' come era il 1° ottobre quando tutte le scuole riaprivano contemporaneamente e il nuovo anno scolastico prendeva il via.

Ora a "dettare l'agenda" è Parma, con il Salone del Camper, che richiamerà su di sé l'attenzione del mondo del turismo dal 9 al 17 settembre 2023.

Perché il plein air da tempo ha assunto il ruolo di battistrada, di indicatore delle mode che cambiano, di barometro dei gusti degli utenti.

Quest'anno ne abbiamo davvero bisogno di indicazioni, anche perché l'estate che ci immaginavamo come quella del boom, invece si è rivelata l'espressione di forti contrasti che hanno contradd-

distinto il settore.

Tanta gente in movimento, ma spiagge senza il tutto esaurito, città d'arte prese d'assalto e la montagna che guadagna punti percentuali, il verde e l'ecologia sempre di più strategici, ma in complesso qualche punto percentuale in meno rispetto alle attese.

Il mondo del plein air ha anticipato molti dei comportamenti che hanno contraddistinto l'estate del 2023: la scelta ecologica, l'individuazione dell'ambiente come elemento "forte" del turismo, il rispetto della natura e degli altri hanno acquisito un ruolo essenziali nelle scelte del turista, italiano come straniero.

Un'estate difficile: all'estero il tramezzino col costato più caro perché diviso in due e il piattino aggiuntivo fatto pagare hanno occupato molto spazio sui giornali e nelle reti televisive, forse più che in Italia.

Comportamenti di pochi che hanno danneggiato in modo "impor-

tante" l'immagine all'estero, addirittura più delle lunghe code in autostrada, delle difficoltà negli spostamenti, del caos negli aeroporti e nelle stazioni e dei prezzi andati alle stelle.

Così come le troppe strutture turistiche non adeguate alle nuove esigenze, se non nei costi pesantemente ritoccati all'insù...

Il plein air da tempo reagisce a questi comportamenti disdicevoli con quello strumento fantastico che è la chiavetta di accensione, che consente di andare via e di dirigersi verso un'altra località quando quella nella quale ci si trova non è accogliente o cerca di approfittare della situazione.

La chiavetta l'hanno "girata" molti turisti che hanno fatto vela verso altri lidi, dall'Albania alle Grecia, alla Turchia e alla Croazia.

Anche su questo occorrerà riflettere: Parma è il luogo giusto per guardare dentro al turismo per individuare le cure necessarie, prima che il malato si aggravi, cosa che nessuno vuole!



PER IL TUO CAMPER
SCEGLI CARGLASS

3 ottimi motivi per chiamare Carglass®
in caso di danni ai cristalli del tuo Camper o Motorhome:

①

Ti raggiungiamo ovunque!

Officina mobile in tutta Italia e assistenza in tutta Europa T. +390240952820

②

Intervento assicurato!

Grazie all'accordo tra la tua Agenzia e Carglass® ci occuperemo della gestione della pratica

③



Tutti gli interventi sono garantiti a vita

RIPARAZIONE E SOSTITUZIONE
**CRISTALLI
CAMPER**

CAMPER
COPERTURE



www.carglass.it

Follow us:  

Numero Verde

800-360036

li itinerari Gustosi

TERRITORIO • AMBIENTE • ENOGASTRONOMIA



TUTTI I GUSTI DELL'AUTUNNO

TRA VINI, FUNGHI, TARTUFI, MELE, SALUMI E FORMAGGI, I PIACERI DELL'ENOGASTRONOMIA AUTUNNALE, NON SOLO ITALIANA



Orvieto
città del gusto,
dell'arte, del lavoro
e dell'innovazione

ORVIETO CITTÀ DEL GUSTO, DELL'ARTE, DEL LAVORO E DELL'INNOVAZIONE

Dal 15 settembre al 1 ottobre torna "Orvieto città del gusto, dell'arte, del lavoro e dell'innovazione" per una terza edizione ricca di approfondimenti e divertimento, l'appuntamento ideato e realizzato dal Consorzio Orvieto Way of Life e da Fondazione Cotarella. Nei quindici giorni della manifestazione, con un programma particolarmente intenso nei tre fine settimana del 15/17 settembre, 23/24 settembre e 30 settembre/1 ottobre, si avvicenderanno, dunque, pranzi e cene gourmet, con **chef stellati** come Heinz Beck, protagonista della Cena con le stelle a Palazzo del Popolo, Cristina Bowerman e Viviana Varese, presenti alla imperdibile Passeggiata con gusto. È questo il percorso enogastronomico che unisce l'opportunità di esplorare le medievali vie del centro storico di Orvieto, scoprendone la ricchezza artistica e architettonica, alla possibilità di assaporare i migliori prodotti locali. **Cinque luoghi da ammirare per cinque piatti da gustare** in abbinamento agli ottimi vini selezionati dal Consorzio di Tutela dei Vini di Orvieto. L'appuntamento è per il fine settimana del **30 settembre e 1 ottobre**, previo acquisto del biglietto su Ticketitalia.com.

Non mancheranno i momenti dedicati alla valorizzazione e promozione dei prodotti tipici del territorio, quali vino, olio evo e pizza.

www.orvietogustoearte.it



EMILIAFOODFEST: UN VIAGGIO ALLA SCOPERTA DEI SAPORI DELLA VIA EMILIA A CARPI

La seconda edizione di EmiliaFoodFest **dal 22 al 24 settembre** riconferma l'appuntamento tutto da gustare dove scoprire i piatti della tradizione emiliana e le eccellenze del territorio regionale.

Il festival cultural-gastronomico promosso da Cna Modena, con il contributo della Camera di Commercio di Modena, patrocinato dalla Regione Emilia-Romagna e dal Comune di Carpi e organizzato da Sgp Grandi Eventi, si svilupperà nel centro storico di Carpi con produttori provenienti dalle varie province emiliano-romagnole per far conoscere e degustare i sapori del territorio in un vero e proprio viaggio sensoriale.

I prodotti agroalimentari "**made in Emilia-Romagna**" rappresentano un valore di qualità, sicurezza alimentare, identità e storia, conosciuto ed apprezzato a livello internazionale, dalla coppa piacentina DOP, al riso del delta del Po IGP, passando per il parmigiano reggiano DOP e l'aceto balsamico di Modena IGP e l'aceto balsamico tradizionale di Modena DOP oltre all'immane prosciutto di Parma DOP.

L'Emilia-Romagna vanta attualmente il primato tra le regioni italiane per numero di prodotti riconosciuti con la qualifica di Dop e Igp con un totale di **44 eccellenze**.

www.emiliafoodfest.it



SAPORI E COLORI DELL'AUTUNNO SUL LAGO DI COSTANZA

Sostenibilità, produzione locale e cibi genuini sono le parole chiave di un viaggio del gusto autunnale attraverso la regione internazionale del **Lago di Costanza** (Bodensee in tedesco), racchiusa tra Germania, Austria, Svizzera e Principato del Liechtenstein. La stagione del raccolto vede il susseguirsi di più manifestazioni dedicate ai prodotti del territorio, come le **Settimane della Mela** (16.09 – 08.10.2023), le **Settimane del Pesce** (11.09 – 08.10.2023), l'**Autunno del Gusto** (07. – 28.10.2023) e le **Settimane di Triesenberg** (13.10 – 18.11.2023). Nei poderi dell'entroterra e sui declivi che digradano verso l'acqua è la vite a regalare al paesaggio le sfumature più accese di rosso e oro, invitando a scoprire antiche cantine, a degustare i vini locali e a vivere la regione, percorrendola a piedi e pernottando in campagna, a poca distanza dai filari. Settembre è anche il mese della raccolta del luppolo, il cui gusto raffinato e pieno caratterizza deliziose birre locali, la cui tradizione centenaria si può scoprire – oltre che nelle locande – nei musei della zona dedicati al tema.

Succhi, torte farcite, marmellate, polpe essiccate – ma anche chutney, risotti, distillati e conserve. Il frutto di Eva è al centro delle Settimane della Mela (dal 16 settembre all'8 ottobre 2023), che prevedono proposte gourmet nei ristoranti, degustazioni, gite in bicicletta o in carrozza tra villaggi e meleti, visite guidate di poderi, pic-nic, sessioni musicali e i tipici Naschgarten – speciali giardini dove è consentito raccogliere le mele liberamente dall'albero, attività altrimenti proibita. In autunno, le tante varietà di mele sono le regine incontrastate dei mercati, presso i fruttivendoli e nei banchetti allestiti un po' ovunque, dove ci si può servire e pagare in autonomia.

www.lagodicostanza.eu



SALONE DEL CAMPER DI PARMA: I TALENTI CULINARI

Al Salone del Camper di Parma, dal 9 al 17 settembre 2023, fervono i preparativi per le molteplici attività legate alle aree dimostrative enogastronomia e lifestyle, che spaziano dai cooking show agli itinerari del gusto.

Esperienze uniche per apprendere l'arte di cucinare in spazi ridotti, scoprire i segreti degli chef per realizzare piatti con praticità e gusto, ed esplorare le rotte del cibo made in Italy.

Gli chef dell'**Unione Ristoranti del Buon Ricordo**, la più antica associazione italiana fra ristoratori, anche quest'anno animeranno gli Show cooking, un appuntamento irrinunciabile del Salone.

Cucinare in Camper saranno **9 giorni di Show cooking** durante i quali gli chef di altrettanti ristoranti - coordinati dal segretario generale dell'associazione Luciano Spigaroli del Cavallino Bianco di Polesine Parmense - sveleranno, passo dopo passo, come preparare un buon piatto, nonostante gli spazi ridotti e l'attrezzatura minimale di un camper, invitando ad utilizzare innanzitutto i prodotti locali che i camperisti potranno facilmente recuperare durante il viaggio.

Il tutto si concluderà con la degustazione dei piatti preparati.

I posti sono limitati e vanno prenotati online sul sito www.salonedelcamper.it.

www.buonricordo.com

A VENTIMIGLIA ALTA IL NUOVO RISTORANTE VENTI

Guidato dallo chef Diego Pani e dall'imprenditore Paolo Roi, già affermati protagonisti della scena enogastronomica della Riviera e non solo, il nuovo indirizzo con terrazza panoramica è firmato MDC e si ispira al design degli yacht e delle barche d'antan. **Venti, eccezionale ristorante nel cuore di Ventimiglia Alta** a pochi passi dall'antica chiesa romanica di San Michele, è al centro del grande progetto di rigenerazione urbana "Marina di Ventimiglia" promosso da Marina Development Corporation, che ambisce a rilanciare il retroporto cittadino con "Borgo del Forte" complesso residenziale-alberghiero e "Borgo del Forte Campus" sull'area del Campasso con la realizzazione di una scuola interna-



zionale, parco urbano e strutture per lo sport. Boiserie in legno di noce, specchiature e dettagli in ottone, marmi e lampadari in vetro di Murano, straordinari spazi esterni, caratterizzati dal forte

impiego di legno e piante che si fondono con gli ulivi della terrazza panoramica, sotto i quali si potranno degustare i piatti gourmet elaborati dagli chef. Ristorante Venti, tel 366 5708924 <https://mdc.tl/>

CONSORZI ED ACETAIE AL LAVORO IN VISTA DI ACETAIE APERTE

Acetaie Aperte è l'evento di promozione e divulgazione annuale organizzato da **Le Terre del Balsamico**, che unisce i Consorzi di tutela dell'Aceto Balsamico di Modena IGP e dell'Aceto Balsamico Tradizionale di Modena DOP, con l'obiettivo di coinvolgere food lovers e non solo, in una esperienza che li porterà a conoscere i segreti dei due pregiati condimenti direttamente nei luoghi di origine. L'appuntamento quest'anno è per **domenica 24 settembre**, nelle acetaie della provincia di Modena che producono Aceto Balsamico di Modena IGP e Aceto Balsamico Tradizionale di Modena DOP, per una giornata che si preannuncia ricca di visite



guidate ai luoghi di produzione, degustazioni e tante iniziative che animeranno la giornata nelle acetaie. È un **viaggio sensoriale a 360 gradi alla scoperta delle eccellenze che questi prodotti** rappresentano per Modena, per il ruolo che hanno nella cultura collettiva del territorio, di cui

sono testimoni le tante storie individuali dei singoli produttori. Molte persone così imparano ad apprezzare e distinguere caratteristiche e proprietà, e scoprono consigli e idee per utilizzare queste eccellenze al meglio nella quotidianità. www.acetaieaperte.com



BERGAMO BRESCIA CAPITALE DELLA CULTURA 2023: ECCELLENZE FOOD&WINE

Nell'anno della **Capitale Italiana della Cultura, Bergamo e Brescia** offrono decine di appuntamenti dedicati a prodotti, ricette e sapori che raccontano il territorio.

Partendo dal vino, il **16 e 17 settembre** si svolge il **Festival Franciacorta in Cantina**, l'appuntamento annuale con visite, degustazioni ed eventi esclusivi in 65 cantine, alla scoperta dei luoghi di produzione del Franciacorta DOCG.

Tra le iniziative più apprezzate, i pic-nic agresti, le passeggiate a cavallo o in bicicletta, i tour in bus e le caccie al tesoro tra i filari, ma sono tantissime le esperienze prenotabili direttamente sul sito www.festivalfranciacorta.wine

Due giornate che, alle Tenute La Montina di Monticelli Brusati, vedranno protagoniste visite alla cantina scavata sotto la collina (su prenotazione) e degustazioni di Franciacorta e stuzzicherie. L'area degustazione è allestita all'interno dei salo-

ni della cantina per un bicchiere di Franciacorta Extra Brut accompagnato da taralli e Grana Padano.

Dal **7 al 10 settembre** la **Festa del Moscato di Scanzo** offrirà l'occasione di degustare il gioiello dell'enologia bergamasca, conoscendone produttori e cantine e visitando il borgo di Rosciate e il centro storico di Scanzo, piccole località bergamasche.

Dal **2 al 30 settembre** ecco l'evento **Colli dei Longobardi Strada del Vino e dei Sapori**, un itinerario dei sapori che si snoda nel territorio bresciano percorribile in bicicletta.

In autunno è inoltre previsto un appuntamento dedicato a **Battito**, il dolce creato dai Consorzi dei Pasticceri di Bergamo e Brescia appositamente in occasione della Capitale Italiana della Cultura 2023, che sarà presentato al pubblico, raccontato e degustato in entrambi i centri cittadini.

www.lamontina.com

www.bergamobrescia2023.it



LE GIORNATE DEL GRAUKÄSE IN VALLE AURINA

Gli amanti del buon cibo potranno immergersi nella gastronomia e nella cultura della Valle Aurina, gustando una selezione di piatti a base del tipico formaggio Graukäse, Presidio Slow Food dal 2004, creati dagli chef più rinomati della regione.

Nel corso delle Giornate del Graukäse a Cadipietra, dal 16 al 24 settembre, verranno presentati menu esclusivi a base di questo pregiato prodotto, la cui ricetta si perde nella notte dei tempi. Una manifestazione ideata da Martin Pircher, sommelier di formaggi e divulgatore appassionato della storia dei prodotti caseari altoatesini.

Il Graukäse, noto come formaggio grigio, appartiene alla famiglia dei Sauerkäse, prodotti caseari a coagulazione acida senza l'uso di caglio, tipici dell'arco alpino tirolese. La sua origine si perde nella notte dei tempi ed è collegata all'economia montana di un tempo. È considerato uno dei formaggi più magri, con meno del 2% di materia grassa sul residuo secco. La particolarità del Graukäse sta nel fatto che viene prodotto utilizzando il latte avanzato dalla produzione del burro, insieme a farine d'altura grigie, che erano parte integrante della dieta tirolese di montagna in passato.

I più fortunati potranno vedere dal vivo la produzione di questo prodotto pregiato alla malga Fuchsalm in località Casere, in uno scenario montano meraviglioso.



TERRA DI GUSTO A KMO: IL GARDA TRENTINO

Lo spettacolo colorato del foliage, il profumo della vendemmia, il silenzio dei boschi, il piacere di vivere le giornate lentamente, l'autunno in Garda Trentino è un altro mondo da scoprire! Tra natura, sport, benessere ed enogastronomia, basta lasciarsi guidare dalla curiosità per arrivare ad alcuni dei borghi più belli d'Italia; infilare gli scarponi da trekking per ammirare le sfumature delle foreste in quota; lasciarsi andare a una pedalata tra oliveti e filari per distendere la mente e, ancora, approfittare dei raggi ancora tiepidi per affrontare una falesia emozionante... ad appagare la fatica e il palato, molti eventi e iniziative dedicati alla scoperta delle specialità locali, tutte da gustare.

Visite guidate per conoscere le realtà contadine della zona, dove si producono le patate di montagna e le noci dal guscio sottile e il sapore speziato, tipicità che si possono ancora assaggiare.

Escursionisti e biker sono attratti dai paesaggi ma anche dall'ottima cucina: nei rifugi si può assaggiare la polenta di patate, piatto forte della tradizione culinaria della Valle di Ledro così come tantissime altre golosità della cucina tradizionale trentina.

Campi è famoso per il suo contorno di "maroneri", come anche Drena, un piccolo centro sorto ai piedi del castello, che un tempo controllava la strada che dal Garda portava verso la Valle di Cavedine, vanta uno dei castagneti più estesi del Trentino.

www.gardatrentino.it

Gli itinerari Gustosi **mix**

“GRAGNANO CITTÀ DELLA PASTA”: L'ATTESO APPUNTAMENTO DEDICATO ALLA PASTA DI GRAGNANO IGP

Ricco, appassionante, divertente e coinvolgente: ecco il calendario eventi a tema gastronomico e culturale di “Gragnano Città della Pasta”, la kermesse organizzata e promossa dal Consorzio di Tutela della Pasta di Gragnano IGP, in scena a Gragnano dall'8 al 10 settembre. Giunta alla 21esima edizione, l'attesa kermesse gragnanese promuove l'italianità del gusto, offre un'esperienza culinaria a 360° tra sapori, storia, arte e cultura e riscopre la tradizione e l'evoluzione in cucina di uno dei prodotti italiani più iconici nel mondo: la pasta.

GRAGNANO



CITTÀ della PASTA

STORIE DI SEMOLA, ACQUA E FELICITÀ.



EDIZIONE 2023

Nei tre giorni di kermesse: chef stellati e stand food dedicati alla preparazione di ricette legate al territorio ma anche innovative e contemporanee; talk e convegni tematici per approfondire l'importanza della tutela dei prodotti alimentari e promuovere l'italianità nel gusto; visite guidate ai pastifici per scoprire

la storia e le fasi di produzione della pasta gragnanese; live performance e street art per animare l'intera città e coinvolgere il pubblico nel riscoprire la tradizione e l'evoluzione della Pasta di Gragnano IGP.

www.consorziogragnanocittadellapasta.it



**RICARICABILE
IN TOTALE
SICUREZZA!!!**

prakto

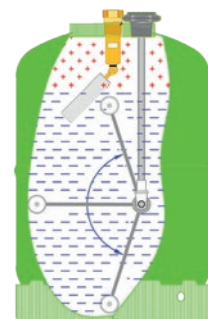
PERCHÈ SCEGLIERE PRAKTO?

Perché è omologata automotive con marcatura E1 67R-019336 (regolamento ECE/ONU 67/01)

Perché è sicura, è dotata di sistemi di sicurezza di qualità e corredata di certificato di conformità e garanzia.

Perché è più leggera del 30% rispetto alle bombole in ghisa.

Perché è affidabile, la bombola PRAKTO è dotata di un manometro per la lettura precisa del gas contenuto.



**INQUADRA
IL QR CODE
col tuo smartphone**





THE QUEEN OF TASTE: A CORTINA LE STELLE DELLA RISTORAZIONE DI MONTAGNA

Dai trail abbinati alle ricette gourmet alle albe in musica, dalle rievocazioni storiche alle esposizioni fotografiche: la stagione è ancora lunga e Cortina ci aspetta. Il **9 e il 10 settembre Cortina** ospita l'evento ormai iconico di questo mese: il **The Queen of Taste** – a cura di CortinaforUs e Chef Team Cortina – un evento unico nel suo genere, tra momenti dedicati al gusto e spazi di approfondimento per scoprire sapori, sfide e prospettive di un settore chiave per il territorio ampezzano. Quest'anno ad arricchire la manifestazione sarà la **sinergia tra regioni di montagna, in particolare la Calabria**, con la quale si approfondiranno tre temi sensibili: le declinazioni dell'accoglienza, la scuola e l'accoglienza, l'incontro tra biodiversità

montane.

È invece sinergia la parola chiave ed il tema della **terza edizione Genesis**, l'appuntamento ideato dallo Chef Riccardo Gaspari e da Ludovica Rubbini del Ristorante San Brite (1 stella Michelin), una due giorni a contatto con la natura e la buona cucina per il benessere della mente e del corpo, **dall'8 all'11 settembre**.

Il **12 settembre il Rifugio Averau** propone una serata **"Dalla Laguna alle Dolomiti"**, un percorso enogastronomico che parte dal mare, passa fiumi, colline e boschi del veneziano, trevisano e bellunese fino ad arrivare alle cime di Cortina.

Per raggiungere il rifugio sarà attivo un servizio jeep. (Info e prenotazioni: 043646660).

www.hotels-cortina.com/it

www.cortinaforum.it

www.fondazionecortina.com

“FUNGOLANDIA”: NELLA NATURA E NEI BORGHI STORICI DELL'ALTA VALLE BREMBANA

Al fine di valorizzare i funghi, preziosi prodotti del sottobosco, approfondirne le nozioni principali, e presentare un territorio ricco di bellezze naturalistiche, torna con la sua 18° edizione la rassegna “Fungolandia” di **Altobrembo: da sabato 2 a domenica 10 settembre**, in programma nove giorni di iniziative per grandi e piccini immerse nella natura e nei borghi storici dell'Alta Valle Brembana.

Il fitto calendario di eventi pensato per far scoprire sapori, flora e tradizioni del territorio a partecipanti di tutte le età prevede escursioni quotidiane “Alla scoperta del mondo dei funghi” e l'allestimento della mostra micologica “I funghi della Valle Brembana”, oltre a svariate proposte ogni giorno diverse.

Concerti, laboratorio di cucina “Cuciniamo i funghi”, esperienza di “Forest Therapy” per riscoprire sé stessi nel bosco, l'attività “Mugnaio per un giorno”, letture di fiabe e racconti nel bosco, partecipazione alla mungitura, cena in rifugio, spettacoli.



www.fungolandia.it

TRAGUARDO STORICO PER I SALUMI DI TOSCANA E UMBRIA

I Consorzi di Tutela della Finocchiona IGP, per la Toscana, e del Prosciutto di Norcia IGP, per l'Umbria, dopo un intenso impegno e lavoro coordinato svolto a supporto delle aziende di salumeria delle rispettive regioni, annunciano il **favorevole esito dell'esame svolto dalla autorità statunitense in merito al riconoscimento di Toscana e Umbria come territori indenni dalla Malattia Vescicolare Suina.**

Questo si tradurrà, al termine del periodo di 60 giorni dalla pubblicazione sul Federal Register, nella possibilità per i salumifici toscani, relativamente ai prodotti con meno di 400 giorni di stagionatura, e per tutta la salumeria umbra in future importanti opportunità commerciali e di lavoro.

“Erano anni che attendevamo



questo momento: la pubblicazione avvenuta in questi giorni è la summa di un intenso lavoro di molte persone ad iniziare dai Consorzi, dalle regioni per arrivare alle istituzioni” afferma Alessandro Iacomoni, Presidente del Consorzio di Tutela della Finocchiona IGP.

“Siamo lieti di questa notizia che aspettavamo da tempo, per l'importanza strategica che riveste per le nostre imprese e per i nostri territori: un primo passo verso importanti opportunità” prosegue Pietro Bellini, Presidente del Consorzio di Tutela Prosciutto di Norcia IGP.



CACCIA AL TARTUFO: CON BUTTEROZONE L'ESCURSIONE A CAVALLO SI FA GOURMET

Ingrediente prezioso, in grado di dare un tocco di classe ad ogni piatto, **il tartufo è il re della cucina raffinata**. La sua esclusività è data anche dalla sua laboriosa ricerca: un rituale che si attua in vere e proprie “battute di caccia”, divertenti e in un contesto di adrenalinico contatto con la natura. **ButteroZone** propone, primo in Italia, tra le sue diverse esperienze di escursioni a cavallo, #aperintartufo, tutta da vivere nel boscoso entroterra marchigiano. L'escursione a cavallo alla sua ricerca parte da **Il**

Giardino Segreto di San Lorenzo in Campo (PU), e si svolge in collaborazione con Cianni Tartufi. Via all'avventura insieme all'accompagnatore, al cercatore di tartufi e all'indispensabile cane addestrato, dal fiuto infallibile. L'emozione di una passeggiata a cavallo in un territorio incantevole, tra fiumi e vallate, si arricchisce con il brivido della sfida, che coinvolge tutti i partecipanti alla spedizione. In caso di ricerca fruttuosa, il tartufo diventa naturalmente l'ingrediente principe di un gustoso aperitivo alla **Locanda San Martino di Montalfoglio**. butterozone@gmail.com

#edèsubitoVACANZA con Bonometti

Venite da Bonometti per scegliere il camper o la caravan dei vostri sogni, tra più di 100 veicoli in pronta consegna, nuovi e usati, disposti in oltre 30 mila mq al coperto. Troverete un team di 30 professionisti, un'officina per l'assistenza e la personalizzazione dei veicoli e un market ricco di articoli viaggio e tempo libero.

Con Bonometti, vivere la vacanza è più facile.



Vicenza
36077 Altavilla Vic.na
Via Lago d'Iseo, 2
T. +39 0444 372372



Bonometti
centrocaravan

Bonometti, un centrocaravan proprio come lo vorresti

www.bonometti.it





WAGAMAMA INAUGURA IL SUO PRIMO RISTORANTE A ROMA

Di Antonella Fiorito

È ubicato all'interno degli spazi dell'**Ala Mazzoniana della Stazione Termini**, sul lato di **Via Giolitti**. Il ristorante, destinato a diventare un punto di riferimento della cucina

asiatica nella Capitale. È gestito da Chef Express tramite la controllata C&P, l'alleanza con Percassi che ha portato alla creazione di un operatore di riferimento nell'offerta di

ristorazione multi-brand. La nuova location, data la sua posizione strategica, garantisce un'ampia copertura sia per i cittadini locali che per i numerosi viaggiatori

Gli itinerari Gustosi

in transito. **Giapponese, thailandese, coreano:** sono questi gli intrecci di sapori racchiusi nella cucina asiatica di Wagamama. 92 i coperti disponibili e distribuiti tra spaziose tavolate e posti pensati per chi preferisce un angolo più intimo.

Aperto con orario continuato dalle 11 alle 21,30, Wagamama prevede anche il servizio di asporto oltre a consegne dirette con Deliveroo e Glovo, il tutto confezionato negli special packaging ecosostenibili.

E per chi vuole gustare le proposte wagamama ma non ha molto tempo a disposizione, l'App dedicata garantisce prenotazione tavolo e menù.

Il menù Wagamama racchiude e mixa i sapori di tre cucine asiatiche, la giapponese, la thailandese, e la coreana: ingrediente principe di tante specialità del brand è il curry, come nel pollo katsu curry. Tra le altre proposte, i ramen e il tradizionale donburi (riso cotto al vapore e saltato in padella con pollo, manzo o gamberetti e verdure miste), il teppanyaki (noodles saltati alla piastra con carne, pesce o verdure), ma anche piatti vegetariani e vegani, e il menù kid studiato per i più piccoli. Con la nuova apertura, salgono a 10 i ristoranti Wagamama aperti in Italia, con l'obiettivo di ampliare la presenza in nuove regioni.

Nel Lazio, dopo la sede di Valmontone (RM), è dunque il centro della Capitale ad ospitare il brand che ha conquistato i palati nel mondo, da Londra, città che gli ha dato i natali nel 1992, ai 22 Paesi in cui è attualmente presente con più di 200 Ristoranti.

Ad accogliere i clienti, una location speciale che introduce nel mondo Wagamama con elementi naturali caratterizzanti, tra i quali il meraviglioso ciliegio a centro sala, simbolo iconico dell'hanami, la tradizionale usanza giapponese



che accoglie la primavera a partire dalla fioritura dei sakura (fiori di ciliegio). Un modo per unire simbolicamente l'occidente alla cultura asiatica e offrire un'esperienza orientale a tutto tondo. E come ogni ristorante Wagamama, la cucina è a vista, e qui si fonde con finiture naturali e materiche per donare alla vista il comfort di un'ambientazione calda e avvolgente. Sono 92 i coper-

ti disponibili e distribuiti tra ampie tavolate che rispecchiano lo spirito di condivisione tipico dell'insegna, e posti pensati per chi preferisce un angolo più intimo.

Il nuovo locale è accessibile, oltre che dall'esterno, anche dall'interno della Stazione, entrando a lato del binario 24, salendo poi una scala dal piano terra; e dal portale della Terrazza Termini al primo piano.

*Durante le ferie io voglio vedere le montagne,
le mie sorelle vogliono andare in spiaggia,
la mia mamma vuole ammirare i monumenti
ed il mio papà ci accontenta tutti perchè...*



...noi la casa ce la portiamo dietro!



= LIBERTÀ



**D'Orazio
ASSICURAZIONI**

= SICUREZZA

D'Orazio Assicurazioni

Via Strada Vecchia del Pinocchio, 31 - 60131 Ancona - Tel. 071 2905040 / 2863911

info@assicurazionecamperdorazio.it - www.assicurazionecamperdorazio.it